



ЦАГДААГИЙН ЕРӨНХИЙ ГАЗРЫН МЭДЭЭЛЭЛ, ТЕХНОЛОГИЙН ТӨВИЙН ТАНИЛЦУУЛГА

2016.02.05

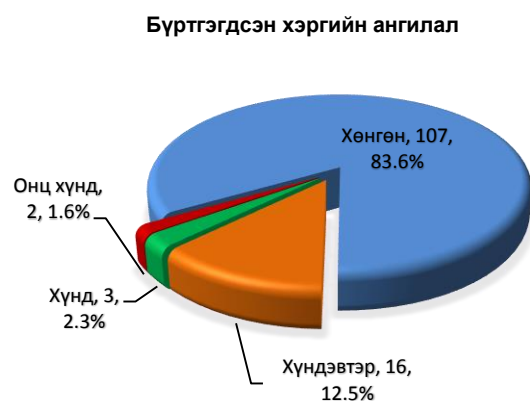
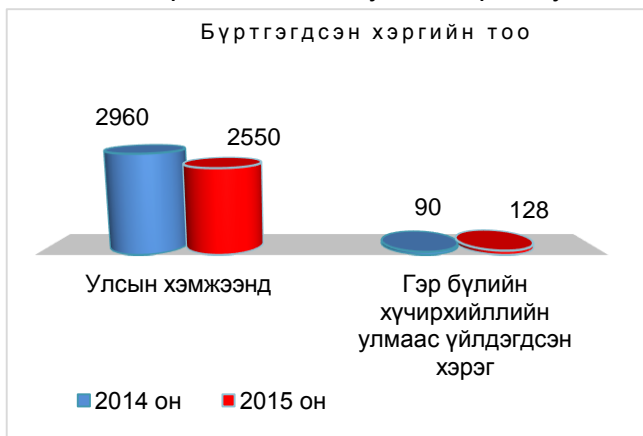
Улаанбаатар хот

ГЭР БҮЛИЙН ХҮЧИРХИЙЛЛИЙН УЛМААС ҮЙЛДЭГДСЭН ГЭМТ ХЭРЭГ, ЗӨРЧЛИЙН ТАЛААР

Нэг. Гэмт хэргийн байдал

1. Улсын хэмжээнд 2016 оны 1 дүгээр сард 2550 гэмт хэрэг бүртгэгдсэн нь өмнөх оны мөн үеэс 13.9 хувиар буурч, гэр бүлийн хүчирхийллийн улмаас үйлдэгдсэн гэмт хэрэг 128 бүртгэгдэж, өмнөх оны мөн үеэс 38 хэргээр буюу 42.2 хувиар, бүх хэрэгт эзлэх хувийн жин 5.0 хувь болж, 2.0 нэгжээр тус тус өссөн байна.

Гэр бүлийн хүчирхийллийн улмаас үйлдэгдсэн гэмт хэргийн 83.6 хувийг хөнгөн, 12.5 хувийг хүндэвтэр, 2.3 хувийг хүнд, 1.6 хувийг онц хүнд ангиллын гэмт хэрэг эзэлж, 64.1 хувь нь Улаанбаатар хотод, 35.9 хувь нь орон нутагт тус тус бүртгэгджээ.



2. Гэр бүлийн хүчирхийллийн улмаас бүртгэгдсэн хэргийг Эрүүгийн хуульд заасан бүлгээр авч үзвэл,

-хүний амь бие, эрүүл мэндийн эсрэг 124 буюу 96.9%,

-Хүүхэд, гэр бүл, нийгмийн ёс суртахууны эсрэг 1 буюу 0.8%,

-нийгмийн аюулгүй байдлын эсрэг 3 буюу 2.3%-ийг тус тус эзэлж байна.

гэмт хэргийг эрүүгийн зүйл ангиар авч үзвэл:

-бусдын бие махбодид гэмтэл учруулах хэрэг 122 буюу 95.3%,

-хүнийг санаатай алах хэрэг 2 буюу 1.6%,

-танхайрах хэрэг 3 буюу 2.3%,

-бусад төрлийн хэрэг 1 буюу 0.8% тус тус эзэлж байна.

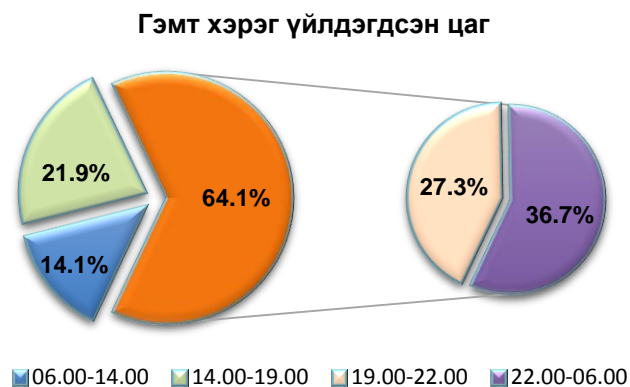


Гэр бүлийн хүчирхийллийн улмаас үйлдэгдсэн нийт хэргийн 49 буюу 38.3 хувь нь согтуугаар, 7 буюу 5.5 хувь нь эмэгтэй хүн эзэлж байна.

3. Бүртгэгдсэн гэмт хэргийн үйлдэгдсэн гараг, цаг, газар:

Даваа	•21	16.4%
Мягмар	•18	14.1%
Лхагва	•24	18.8%
Пүрэв	•14	10.9%
Баасан	•19	14.8%
Бямба	•12	9.4%
Ням	•20	15.6%

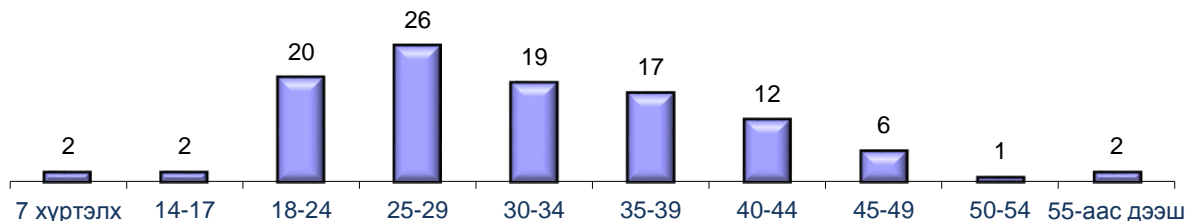
49.3%



Энэ төрлийн гэмт хэрэг гэр, орон сууцанд 110 буюу 85.9, олон нийтийн газарт 8 буюу 6.3, гудамж талбайд 7 буюу 5.5, аж ахуйн нэгж, нийтийн тээвэр, бусад газар тус бүр 1 буюу 0.8 хувь нь тус тус үйлдэгджээ.

4. 2016 оны 1 дүгээр сард бүртгэгдсэн нийт гэмт хэрэгт 2306 иргэн өртөж хохирсноос гэр бүлийн хүчирхийлэлд 107 иргэн өртөж хохирсоны 89.7 хувь нь эмэгтэй хүн байна.

Гэр бүлийн хүчирхийлэлд өртсөн иргэдийн насны ангилал



Гэр бүлийн хүчирхийлэлд өртөгчдийн дотор эхнэр 57, хамтран амьдрагч 27, нөхөр 6, төрсөн хүүхэд 4, төрсөн дүү 2, дагавар хүүхэд 1, бусад 10 хүн байна.

Хүчирхийлэлд өртсөн хугацаагаар нь авч үзвэл 0-1 жил 81, 1-3 жил 16, 3-5 жил 2, 5-8 жил 1, 8-аас дээш жил 1 хүн байна.

Гэр бүлийн хүчирхийлэлтэй холбоотой гэмт хэргийн улмаас 92 хүн гэмтэж, иргэдэд 46.9 сая төгрөгийн эд хөрөнгийн хохирол учирсаны 33.7 буюу 71.8 хувийг хэрэг бүртгэлт, мөрдөн байцаалтын шатанд нөхөн төлүүлжээ.

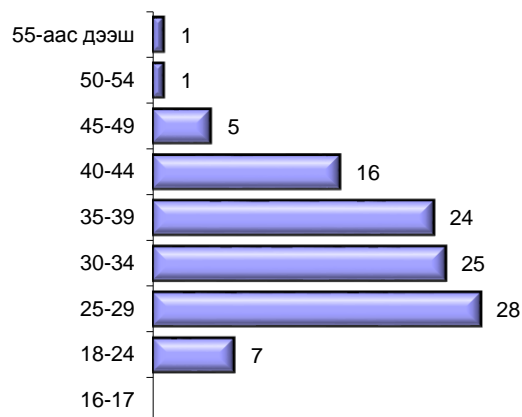
Гэр бүлийн хүчирхийлэлд өртсөн иргэдийг нийгмийн байдлаар нь авч үзвэл:



5. Мөн хугацаанд улсын хэмжээнд бүртгэгдсэн бүх гэмт хэрэгт 1722 хүн сэжигтнээр тооцогдон шалгагдсаны 107 буюу 6.2 хувь нь гэр бүлийн хүчирхийлэлд холбогдож, тэдгээрийн 42.1 хувь нь согтуугаар холбогдон шалгагджээ.

Гэр бүлийн хүчирхийлэлд холбогдогчдыг нас, нийгмийн байдал, боловсролоор нь ангилж үзвэл:

- төрийн албан хаагч 5,
- хувиараа хөдөлмөр эрхлэгч 23,
- хувийн хэвшлийн байгууллагын ажилтан 14,
- малчин 6,
- төрийн бус байгууллагын ажилтан 5,
- сурагч 1,
- ажилгүй 53 хүн,
 - 2.8 хувь нь боловсролгүй,
 - 3.7 хувь нь бага,
 - 17.8 хувь нь суурь,
 - 43.9 хувь нь бүрэн дунд,
 - 4.7 хувь нь тусгай мэргэжлийн дунд,
 - 27.1 хувь нь дээд боловсролтой хүн байна.

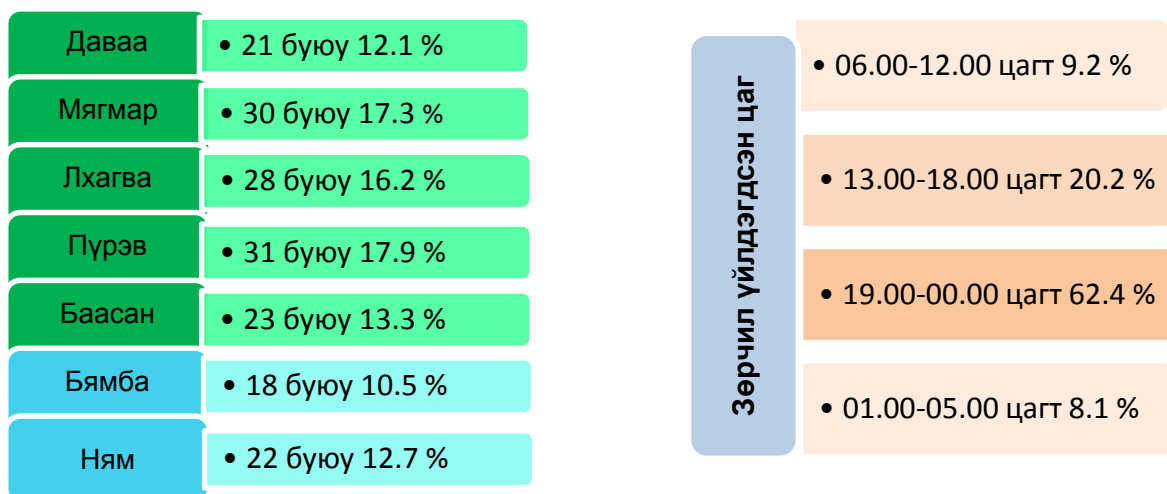


Хоёр. Захиргааны зөрчлийн шийдвэрлэлт

1. Улсын хэмжээнд 2016 оны 1 дүгээр сард 86714 захиргааны зөрчил бүртгэгдсэний 173 буюу 0.2 хувь нь гэр бүлийн хүчирхийллийн улмаас үйлдэгдэж, зөрчил гаргасан 117 хүнд 1.4 сая төгрөгөөр торгох, 56 хүнд баривчлах шийтгэлийг “Захиргааны хариуцлагын тухай хууль”-д зааснаар ногдуулсан байна.

Зөрчлийн 172 буюу 99.4 хувийг танхайрах, 1 буюу 0.6 хувийг цагдаагийн алба хаагчийн хууль ёсны шаардлагыг үл биелүүлэх зөрчил тус тус эзэлж байна.

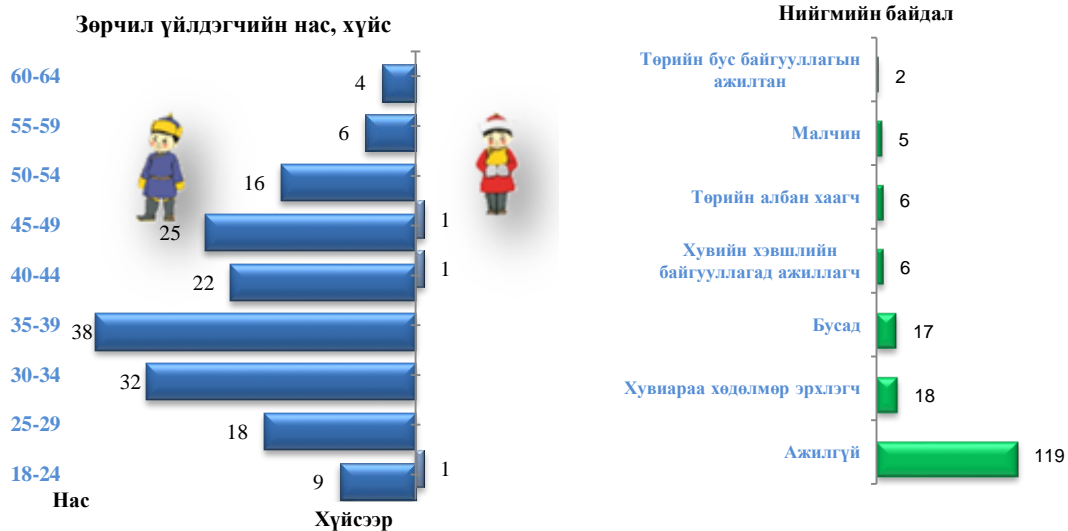
2. Бүртгээгдсэн зөрчлийн үйлдэгдсэн гараг, цаг, газар:



Гэр бүлийн хүчирхийллийн улмаас үйлдэгдсэн зөрчлийн 92.4 хувь нь гэр, орон сууцанд, 2.9 хувь нь гудамж талбайд, 2.9 хувь нь олон нийтийн газарт, 0.6 хувь нь аж ахуйн нэгжид, 1.2 хувь нь бусад газарт тус тус үйлдэгджээ.

3. Зөрчил үйлдэгчдийн нас, хүйс, нийгмийн байдал:

Зөрчил үйлдэгчдийн 170 буюу 98.3 хувь нь эрэгтэй, 3 буюу 1.7 хувь нь эмэгтэй хүн байна. Зөрчил үйлдэгчдийн 142 буюу 82.1 хувь нь *согтуугаар* зөрчил үйлдсэн байна.



4. Гэр бүлийн хүчирхийллийн улмаас үйлдэгдсэн захиргааны зөрчилд өртсөн 56 иргэнийг насны байдлаар нь авч үзвэл,



Эдгээр иргэдийн дотор төрийн албан хаагч 8, хувийн хэвшлийн байгууллагын ажилтан 4, хувиараа хөдөлмөр эрхлэгч 6, оюутан 1, ажилгүй 28, бусад 9 хүн бүртгэгдсэн байна.

Жич: Дэлгэрэнгүй мэдээллийг www.police.gov.mn цахим хуудаснаас авна уу.

МЭДЭЭЛЭЛ, ТЕХНОЛОГИЙН ТӨВ

2016 ОНЫ 01 ДҮГЭЭР САРД ГЭР БҮЛИЙН ХҮЧИРХИЙЛЛИЙН УЛМААС ҮЙЛДЭГДСЭН ГЭМТ ХЭРЭГ

д/д	Хэрэг бүртгэх, мөрдөн байцаах эрх бүхий байгууллага	Оны эхнээс бүртгэгдсэн гэмт хэрэг-Бүгд /өссөн дүнгээр/		Хэргийн ангилал								Хүний амь бие, эрүүл мэндийн эсрэг 91-107		Үүнээс						Хүний эрх, эрх чөлөө, алдар хүнд, нэр төрийн эсрэг 108-113		
				Хөнгөн		Хүндэвтэр		Хүнд		Онц хүнд				Хүнийг санаатай алах 91		Бусдыг амиа хорлоход хүргэх 95		Бусдын бие махбодид гэмтэл учруулах 96-100				
		2015	2016	2015	2016	2015	2016	2015	2016	2015	2016	2015	2016	2015	2016	2015	2016	2015	2016			
А		1	2	3	4	5	6	7	8	9	10	11	12	13	14	17	18	19	20	19	20	
1	Баян-Өлгий		4		4								4									4
2	Баруун бүс Говь-Алтай	1				1						1						1				
3	Завхан	3	1	3	1							3	1					3	1			
4	Увс	2		2								2						2				
5	Ховд	1	1	1	1							1	1					1	1			
6	Архангай	2	5	2	5							2	5					2	5			
7	Хангайн бүс Баянхонгор	1	4	1	4							1	4					1	4			
8	Булган		1		1								1						1			
9	Орхон	7	5	5	4	1		1	1			6	5					6	5			
10	Өвөрхангай	2	1	1	1	1						2	1					2	1			
11	Хөвсгөл	5	4	3	3		1	2				3	4					3	4			
12	Говьсүмбэр	2	2	1	2	1						2	2					2	2			
13	Дархан-Уул	4	3	4	1		2					4	3					4	3			
14	Төвийн бүс Дорноговь		2		2								2						2			
15	Дундговь	1		1								1						1				
16	Өмнөговь	2		2								2						2				
17	Сэлэнгэ	4	6	4	5		1					4	6					4	6			
18	Төв	2	2	1	2			1				1	2					1	2			
19	Зүүн бүс Дорнод	1	3	1	2		1					1	2					1	2			
20	Сүхбаатар		2		2								2						2			
21	Хэнтий																					
22	Улаанбаатар	50	82	40	67	6	11	4	2		2	46	79		2			46	77			
23	Баянгол	13	16	8	14	2	2	3				11	16					11	16			
24	Баянзүрх	7	23	7	22		1					7	23					7	23			
25	Сүхбаатар	5	10	3	5	2	5					4	10					4	10			
26	Сонгинохайрхан	10	16	8	12	1	1	1	1		2	9	15		2			9	13			
27	Хан-Уул	9	9	8	7	1	2					9	8					9	8			
28	Чингэлтэй	4	5	4	5							4	5					4	5			
29	Багануур	2	3	2	2				1			2	2					2	2			
30	Багахангай																					
31	Налайх																					
32	Бусад																					
33	Нисэх																					
34	Төмөр зам	1		1								1						1				
35	Улсын дүн	90	128	72	107	10	16	8	3		2	82	124		2			82	122			

д/д	Хэрэг бүртгэх, мөрдөн байцаах эрх бүхий байгууллага	Нийгмийн аюулгүй байдлын эсрэг 177-191		Үүнээс Танхайрах 181		Хүн амын эрүүл мэндийн эсрэг 192-201		Шүүн таслах ажиллагааны эсрэг 245-262		Гэмт хэрэг үйлдэгдсэн байдал							Гэмт хэрэгт хамтран оролцсон хэлбэр				
		2015	2016	2015	2016	2015	2016	2015	2016	Согтуугаар үйлдэгдсэн	Мансуурсан үедээ үйлдсэн	Галт зэвсгээр үйлдэгдсэн	Хүүхэд оролцсон	Эмэгтэй хүн оролцсон	Гадаадын иргэн үйлдсэн	Харьяалалгүй хүн үйлдсэн	Гэр бүлийн хүчирхийллийн улмаас	Бүлэглэн гүйцэтгэсэн	Урьдчилан үгсэж тохиролцсон бүлэг	Зохион байгуулалттай бүлэг	Гэмт бүлэглэл
А		41	42	43	44	45	46	47	48	49	50	51	52	53	54	55	56	57	58	59	60
1	Баян-Өлгий									2							4				
2	Баруун бүс Говь-Алтай																				
3	Завхан									1				1			1				
4	Увс																				
5	Ховд																1				
6	Архангай									2							5				
7	Хангайн бүс Баянхонгор									1							4				
8	Булган																1				
9	Орхон									2				1			5				
10	Өвөрхангай																1				
11	Хөвсгөл									2							4				
12	Говьсүмбэр									1				1			2				
13	Дархан-Уул									2							3				
14	Төвийн бүс Дорноговь																2				
15	Дундговь																				
16	Өмнөговь																				
17	Сэлэнгэ									2				1			6				
18	Төв									1				1			2				
19	Зүүн бүс Дорнод									2				1			3				
20	Сүхбаатар									2							2				
21	Хэнтий																				
22	Улаанбаатар	3	3	3	3	1				29				1	1	82					
23	Баянгол	1		1		1				11							16				
24	Баянзүрх									2							23				
25	Сүхбаатар	1		1						3							10				
26	Сонгинохайрхан	1	1	1	1					6				1			16				
27	Хан-Уул		1		1					3						1	9				
28	Чингэлтэй									1							5				
29	Багануур		1		1					3							3				
30	Багахангай																				
31	Налайх																				
32	Бусад																				
33	Нисэх																				
34	Төмөр зам																				
35	Улсын дүн	3	3	3	3	1				49				7	1	128					

д/д	Хэрэг бүртгэх, мөрдөн байцаах эрх бүхий байгууллага	Хэрэг үйлдэгдсэн цаг, хугацаа																						
		Гарг														Цаг								
		Даваа		Мягмар		Лхагва		Пүрэв		Баасан		Бямба		Ням		06-14		14-19		19-22		22-06		
		2015	2016	2015	2016	2015	2016	2015	2016	2015	2016	2015	2016	2015	2016	2015	2016	2015	2016	2015	2016	2015	2016	
А		61	62	63	64	65	66	67	68	69	70	71	72	73	74	75	76	77	78	79	80	81	82	
1	Баян-Өлгий		1				1		1					1							2		2	
2	Баруун бүс Говь-Алтай												1										1	
3	Завхан	2	1					1									1			2		1		
4	Увс			1		1										1		1						
5	Ховд		1					1												1	1			
6	Архангай	1	1	1					1							3		2	2		2		1	
7	Баянхонгор			1								2				2			1	1	3			
8	Хангайн бүс Булган											1											1	
9	Орхон	2	1		2	1			3			1		1	1		1	1	1		1	1	4	3
10	Өвөрхангай	1									1	1											2	1
11	Хөвсгөл	1			2	2						2	2				1	1		1	2	3	1	
12	Говьсүмбэр				1	1						1	1				1	1		1			1	
13	Дархан-Уул				1			1	1	1	3									3	1	1	2	
14	Төвийн бүс Дорноговь				1								1								2			
15	Дундговь	1																1						
16	Өмнөговь			1		1															1		1	
17	Сэлэнгэ	1						1		1	1	1		1	2	2		1	1	3	2	1	1	1
18	Төв					1	1						1			1			1	1		1	1	
19	Зүүн бүс Дорнод							2	1							1	1				2		1	
20	Сүхбаатар		1									1							1		1			
21	Хэнтий																							
22	Улаанбаатар	8	15	7	11	8	18	8	10	8	9	9	8	2	11	7	13	8	20	16	17	19	32	
23	Баянгол	1	4	2	2	3	4	4	3	1		1		1	3	3	1	2	8	2	3	6	4	
24	Баянзүрх	1	6		3	1	4		4	2	1	3	2		3		5	1	4	2	5	4	9	
25	Сүхбаатар	2	1		1	1	2			2	2		1		3	1	4		3	3	2	1	1	
26	Сонгинохайрхан	3	1	3	3		7	2		2	2		2		1	2	2	2	2	3	5	3	7	
27	Хан-Уул	1	1	2	1	1		1	2			3	3	2	1		1		2	1	4		2	8
28	Чингэлтэй				1	1	1	1	1	1	1	1				1		1	1	1	2	2	1	1
29	Багануур		2			1							1	1					1			2	2	
30	Багахангай																							
31	Налайх																							
32	Бусад																							
33	Нисэх																							
34	Төмөр зам									1								1						
35	Улсын дүн	17	21	11	18	15	24	15	14	13	19	14	12	5	20	10	18	16	28	30	35	34	47	

ГЭР БҮЛИЙН ХҮЧИРХИЙЛЛИЙН УЛМААС ХОХИРСОН ИРГЭН

№	Хэрэг бүртгэх, мөрдөн байцаах эрх бүхий байгууллага	Нийт хохирогч иргэн		Үүнээс:		Нас																			
				Эмэгтэй		7 хүртэлх		8-13		14-17		18-24		25-29		30-34		35-39		40-44		45-49			
				2015	2016	2015	2016	2015	2016	2015	2016	2015	2016	2015	2016	2015	2016	2015	2016	2015	2016	2015	2016		
A		1	2	3	4	5	6	7	8	9	10	11	12	13	14	15	16	17	18	19	20	21	22		
1	Баян-Өлгий		1		1																			1	
2	Баруун бүс	Говь-Алтай	1		1									1											
3		Завхан	2	2	2	2															2		2		
4		Увс	2	1	2	1							1		1									1	
5		Ховд	3	1	3	1									1		1				1		1		
6	Хангайн бүс	Архангай	2	5	2	4				1			1		2	1	1							1	
7		Баянхонгор	1	2	1	2									1								1	1	
8		Булган																							
9		Орхон	5	4	4	3					1			2	2	1		1	1		1				
10		Өвөрхангай	1	1	1											1			1						
11		Хөвсгөл	5	1	5	1								1	1	2							1		
12	Говьсүмбэр	2	1	2	1										2	1									
13	Төвийн бүс	Дархан-Уул	4	3	1	3				1			1							2	3				
14		Дорноговь																							
15		Дундговь	1		1													1							
16	Өмнөговь	1		1											1										
17	Сэлэнгэ	4	6	2	5					1			3		1				1	2	2				
18	Төв	2	5	1	3				1				1		1		1	1	1						
19	Зүүн бүс	Дорнод	1	3	1	2		1		1										1		1			
20		Сүхбаатар		1		1																	1		
21	Хэнтий																								
22	Улаанбаатар	50	70	47	66		1			2	11	11	17	19	9	14	4	9	1	8	3	4			
23	Баянгол	13	13	11	13								1		3		6		1		1				
24	Баянзүрх	11	21	10	20					1	2	4	5	6	2	4					3	1	2		
25	Сүхбаатар	2	6	2	6								1		1					1		2	1		
26	Сонгино хайрхан	6	16	6	14		1					2	2	4	3		4		5				1		
27	Хан-Уул	10	8	10	7					1		1		3					2		1				
28	Чингэлтэй	6	3	6	3							1	1	1	1	1		1			1	1			
29	Багануур	2	3	2	3								1		2										
30	Багахангай																								
31	Налайх																								
32	Бусад																								
33	ИАТ		1																						
34	Төмөр зам																								
35	Улсын дүн	87	107	77	96		2	1		5	2	13	20	28	26	12	19	11	17	5	12	6	6		

№	Хэрэг бүртгэх, мөрдөн байцаах эрх бүхий байгууллага	Нас										Нийгмийн байдал																
		50-54		55-59		60-64		65-69		70 ба түүнээс		Төрийн албан хаагч		Хувийн хэвшлийн байгууллагад ажиллагч		Төрийн бус байгууллагын ажилтан		Хувиараа хөдөлмөр эрхлэгч		Малчин		Оюутан		Сурагч		Сургууль завсардсан хүүхэд		
		2015	2016	2015	2016	2015	2016	2015	2016	2015	2016	2015	2016	2015	2016	2015	2016	2015	2016	2015	2016	2015	2016	2015	2016	2015	2016	2015
А		23	24	25	26	27	28	29	30	31	32	33	34	35	36	37	38	39	40	41	42	43	44	45	46	47	48	
1	Баян-Өлгий																											
2	Баруун бүс Говь-Алтай																											
3	Завхан											1			1													
4	Увс											1		1														
5	Ховд											1								1	1							
6	Архангай											1	2								1		1	1				
7	Баянхонгор													1						1								
8	Хангайн бүс Булган																											
9	Орхон											2					1	1							1			
10	Өвөрхангай																			1	1							
11	Хөвсгөл	1																1		3								
12	Говьсүмбэр															1			1									
13	Дархан-Уул														1											1		
14	Төвийн бүс Дорноговь																											
15	Дундговь																		1									
16	Өмнөговь																		1									
17	Сэлэнгэ																			1	1					1		
18	Төв		1												2				1					1	1			
19	Дорнод																									1		
20	Зүүн бүс Сүхбаатар													1														
21	Хэнтий																											
22	Улаанбаатар	5		2								3	3	6	9	1	5	18	16	1		4	4		1			
23	Баянгол				1										2	2		4	2			1	1					
24	Баянзүрх	1		1								1	1	2	3		2	2	8			2	1					
25	Сүхбаатар											1	1						1									
26	Сонгино хайрхан											1	1		3	1	1	1	3	1						1		
27	Хан-Уул													1			1	5	2			1	2					
28	Чингэлтэй	1																1	6									
29	Багануур															1												
30	Багахангай																											
31	Налайх																											
32	Бусад																											
33	ИАТ																									1		
34	Төмөр зам																											
35	Улсын дүн	6	1		2							9	6	8	13	2	6	22	19	7	4	4	6	6	1			

№	Хэрэг бүртгэх, мөрдөн байцаах эрх бүхий байгууллага	Нийгмийн байдал						Боловсрол										Хохирогчийн буруугаас		Архидан согтуурууны улмаас					
		Тэнэмэл		Хоригдол		Ажилгүй		Боловсролгүй		Бага		Суурь		Бүрэн дунд		Техникийн болон мэргэжлийн						Тусгай мэргэжлийн дунд		Дээд	
		2015	2016	2015	2016	2015	2016	2015	2016	2015	2016	2015	2016	2015	2016	2015	2016	2015	2016	2015	2016	2015	2016		
A		49	50	51	52	53	54	55	56	57	58	59	60	61	62	63	64	65	66	67	68	69	70	71	72
1	Баян-Өлгий					1							1												
2	Говь-Алтай					1		1																	
3	Завхан					1	1						1					1		1	1				
4	Увс					1										1			1		1				
5	Ховд					1				1							1				2				
6	Архангай					1					1	1	1			2					1	1			
7	Баянхонгор					1		1								1					1				
8	Булган																								
9	Орхон					1	3			1			1	1	1						3	2			
10	Өвөрхангай									1	1														
11	Хөвсгөл					1	1			1					3				1			1			
12	Говьсүмбэр					1													1	1	1				
13	Дархан-Уул					3	2					2		2	1							2			
14	Дорноговь																								
15	Дундговь												1												
16	Өмнөговь											1													
17	Сэлэнгэ					2	5					2	2		4						2				
18	Төв					1	1	1		1			1		3							1			
19	Дорнод					3		1				1			2										
20	Сүхбаатар																			1					
21	Хэнтий																								
22	Улаанбаатар					17	32			2	1	1	3	2	23	34			1	3	22	28	1		2
23	Баянгол					6	8					1		5	8					1	7	4			1
24	Баянзүрх					4	6		1				1	6	9						5	10			
25	Сүхбаатар					1	4								2					1	2	3			
26	Сонгино хайрхан					2	7		1					5	9					1	1	5			
27	Хан-Уул					2	3						1	3	2						7	5			
28	Чингэлтэй					2				1	1	2		3	2										
29	Багануур					2	2							1	2				1			1	1		1
30	Багахангай																								
31	Налайх																								
32	Бусад																								
33	ИАТ																				1				
34	Төмөр зам																								
35	Улсын дүн					29	52	2	5	6	2	10	9	30	50				5	5	34	36	1		2

№	Хэрэг бүртгэх, мөрдөн байцаах эрх бүхий байгууллага	Хохирогч																						
		Эхнэр		Нөхөр		Хамтран амьдрагч		Өвөг эцэг, эмэг эх		Төрсөн эцэг, эх		Хадам эцэг, эх		Төрсөн ах, эгч		Төрсөн дүү		Төрсөн хүүхэд		Дагавар хүүхэд		Бусад		
		2015	2016	2015	2016	2015	2016	2015	2016	2015	2016	2015	2016	2015	2016	2015	2016	2015	2016	2015	2016	2015	2016	
A		105	106	107	108	109	110	111	112	113	114	115	116	117	118	119	120	121	122	123	124	125	126	
1	Баян-Өлгий		1																					
2	Баруун бүс Говь-Алтай		1																					
3	Завхан	2	2																					
4	Увс	2	1																					
5	Ховд	3	1																					
6	Архангай	1	3				1															1	1	
7	Хангайн бүс Баянхонгор	1																					2	
8	Булган																							
9	Орхон	2	2			1	1										1					2		
10	Өвөрхангай	1																					1	
11	Хөвсгөл	3	1																			2		
12	Говьсүмбэр	2					1																	
13	Дархан-Уул		2			1	1									1						2		
14	Төвийн бүс Дорноговь																							
15	Дундговь			1																				
16	Өмнөговь						1																	
17	Сэлэнгэ	2	4		1		1								1							1		
18	Төв		2	1													1	1	1				1	
19	Зүүн бүс Дорнод						2												1	1				
20	Сүхбаатар		1																					
21	Хэнтий																							
22	Улаанбаатар	24	37	5	5	10	20				2					1		1	2		1	7	5	
23	Баянгол	5	5		1	5	6				2											1	1	
24	Баянзүрх	3	10	1	3	3	5									1		1				2	3	
25	Сүхбаатар	2	3				3																	
26	Сонгино хайрхан	2	10	4	1		4												1					
27	Хан-Уул	7	5				1														1	3	1	
28	Чингэлтэй	3	2			2													1			1		
29	Багануур	2	2				1																	
30	Багахангай																							
31	Налайх																							
32	Бусад																							
33	ИАТ						1																	
34	Төмөр зам																							
35	Улсын дүн	44	57	7	6	13	27				2				1		2	2	2	4	1	1	15	10

№	Хэрэг бүртгэх, мөрдөн байцаах эрх бүхий байгууллага	Учирсан хохирол /сая.төг/										Битүүмжилсэн хөрөнгө /сая.төг/		Хохирол нөхөн төлүүлэлт /сая.төг/	
		Нийт		Үүнээс: Гэмт хэргийн ангиллаар											
				2015	2016	Хөнгөн		Хүндэвтэр		Хүнд		Онц хүнд		2015	2016
A		127	128	129	130	131	132	133	134	135	136	137	138	139	140
1	Баян-Өлгий		0.1		0.1										0.7
2	Баруун бүс Говь-Алтай														
3	Завхан														
4	Баруун бүс Увс	0.1	1.5	0.1			1.5							0.1	
5	Ховд	0.5	1.5	0.5	1.5									0.5	1.5
6	Архангай	1.3	2.8	1.3	2.8										2.5
7	Хангайн бүс Баянхонгор												1.5		0.1
8	Булган														0.3
9	Хангайн бүс Орхон	1.5	0.7	1.5	0.7									1.6	0.3
10	Өвөрхангай		0.4		0.4									0.1	0.4
11	Хөвсгөл	3.4	1.0	0.4			1.0			3.0				3.2	1.0
12	Говьсүмбэр		0.5		0.5										0.2
13	Дархан-Уул	1.1	0.6	1.1	0.1		0.5							1.0	0.1
14	Төвийн бүс Дорноговь														
15	Дундговь	6.0		6.0										6.0	
16	Өмнөговь														
17	Сэлэнгэ	0.7		0.7										0.7	0.8
18	Төв	0.1	1.3	0.1	0.3						1.0			0.1	0.1
19	Зүүн бүс Дорнод		0.6		0.1		0.5								0.1
20	Сүхбаатар														
21	Хэнтий														
22	Улаанбаатар	16.6	35.9	12.2	22.1		13.8			4.4				13.6	25.7
23	Баянгол	8.8	17.5	4.4	4.5		13.0			4.4				4.4	7.5
24	Баянзүрх	0.3	11.4	0.3	11.1		0.3							0.6	8.0
25	Сүхбаатар		0.5				0.5							0.2	
26	Сонгино хайрхан	3.9	4.2	3.9	4.2									6.8	7.9
27	Хан-Уул	2.3	1.7	2.3	1.7									1.3	1.7
28	Чингэлтэй	1.4		1.4										0.4	
29	Багануур		0.6		0.6										0.6
30	Багахангай														
31	Налайх														
32	Бусад														
33	ИАТ	0.5		0.5										0.5	
34	Төмөр зам														
35	Улсын дүн	31.3	46.9	23.9	28.6		17.3			7.4	1.0		1.5	26.8	33.7

№	Хэрэг бүртгэх, мөрдөн байцаах эрх бүхий байгууллага	Гэмтсэн хүн		Үүнээс: Гэмт хэргийн төрлөөр										Гэмтлийн зэрэг						Хүйс, нас					
				91-107		Үүнээс		126		181		бусад		Хөнгөн		Хүнддэвтэр		Хүнд		Эмэгтэй		7 хүртэлх		8-13	
						96-99	100-107																		
А		2015	2016	2015	2016	2015	2016	2015	2016	2015	2016	2015	2016	2015	2016	2015	2016	2015	2016	2015	2016	2015	2016		
А		171	172	173	174	175	176	177	178	179	180	181	182	183	184	185	186	187	188	189	190	191	192	193	194
1	Баян-Өлгий		1		1		1								1									1	
2	Баруун бүс	Говь-Алтай		1		1								1										1	
3		Завхан		1		1		1						1										1	
4		Увс		2	1	2	1	2	1						2			1						2	1
5		Ховд		2	1	2	1	2	1						1	1			1					2	1
6	Архангай		2	5	2	5	2	5						2	5									2	4
7	Хангайн бүс	Баянхонгор		1	1	1	1	1	1					1	1									1	1
8		Булган																							
9		Орхон		4	4	4	4	4	4						4	3				1			3	3	
10		Өвөрхангай		1	1	1	1		1						1	1								1	
11	Хөвсгөл		2	1	2	1	2							2			1						2	1	
12	Говьсүмбэр		1	1	1	1	1	1						1	1								1	1	
13	Дархан-Уул		4	2	4	2	4	1						4	2								1	2	
14	Төвийн бүс	Дорноговь																							
15		Дундговь		1		1		1						1										1	
16		Өмнөговь		1		1		1							1									1	
17		Сэлэнгэ		4	6	4	6	4	6						4	6								2	5
18	Төв		1	5	1	5	1	4						1	4		1							3	
19	Зүүн бүс	Дорнод			2		2		2						2									1	1
20		Сүхбаатар			1		1		1						1										1
21		Хэнтий																							
22	Улаанбаатар		42	60	40	58	40	56		1	2	1		37	56	3	4	2					39	57	1
23	Баянгол		12	12	10	12	10	12		1		1		9	10	2	2	1					10	12	
24	Баянзүрх		8	18	8	18	8	17						8	18								7	17	
25	Сүхбаатар		1	4	1	4	1	4						1	3		1						1	4	
26	Сонгино хайрхан		6	16	6	15	6	15				1		5	16	1							6	14	1
27	Хан-Уул		7	6	7	6	7	5						7	5		1						7	6	
28	Чингэлтэй		6	1	6	1	6	1						5	1			1					6	1	
29	Багануур		2	3	2	2	2	2				1		2	3								2	3	
30	Багахангай																								
31	Налайх																								
32	Бусад																								
33	ИАТ		1		1		1							1											
34	Төмөр зам																								
35	Улсын дүн		70	92	68	90	66	85			1	2	1		64	84	3	7	3	1			60	82	2

№	Хэрэг бүртгэх, мөрдөн байцаах эрх бүхий байгууллага	Хүйс, нас																							
		14-17		18-24		25-29		30-34		35-39		40-44		45-49		50-54		55-59		60-64		65-69		70 ба түүнээс	
		2015	2016	2015	2016	2015	2016	2015	2016	2015	2016	2015	2016	2015	2016	2015	2016	2015	2016	2015	2016	2015	2016	2015	2016
A		195	196	197	198	199	200	201	202	203	204	205	206	207	208	209	210	211	212	213	214	215	216	217	218
1	Баян-Өлгий											1													
2	Баруун бүс Говь-Алтай					1																			
3	Завхан													1											
4	Увс			1		1							1												
5	Ховд					1					1			1											
6	Архангай	1			1		2	1	1							1									
7	Баянхонгор					1										1									
8	Хангайн бүс Булган																								
9	Орхон				2	2	1			1	1		1												
10	Өвөрхангай						1				1														
11	Хөвсгөл			1	1	1																			
12	Говьсүмбэр					1	1																		
13	Дархан-Уул	1			1					1	3														
14	Төвийн бүс Дорноговь																								
15	Дундговь								1																
16	Өмнөговь					1																			
17	Сэлэнгэ	1			3		1				1	2	2												
18	Төв				1		1			1	1	1					1								
19	Зүүн бүс Дорнод													1											
20	Сүхбаатар												1												
21	Хэнтий																								
22	Улаанбаатар		1	11	9	15	16	8	14	2	9	1	5	2	4	3					1				
23	Баянгол			5	1	1	2	3	6		1	1	1			2					1				
24	Баянзүрх		1	2	4	4	5	2	4				2		2										
25	Сүхбаатар					1	1					1	1		1										
26	Сонгино хайрхан				2	2	4	3		4		5				1									
27	Хан-Уул			1		3	3	2		1	2		1												
28	Чингэлтэй			1	1	1		1		1					1		1								
29	Багануур				1	1	2							1											
30	Багахангай																								
31	Налайх																								
32	Бусад																								
33	ИАТ									1															
34	Төмөр зам																								
35	Улсын дүн	3	1	13	18	24	23	10	18	9	14	4	8	4	6	3	1			1					

ГЭМТ ХЭРЭГ ҮЙЛДЭГСЭД

Д/Д	Хэрэг бүртгэх, мөрдөн байцаах эрх бүхий байгууллага	Бүх хүн		Эмэгтэй		Нас																				
						14-15		16-17		18-24		25-29		30-34		35-39		40-44		45-49		50-54		55-59		
		2015	2016	2015	2016	2015	2016	2015	2016	2015	2016	2015	2016	2015	2016	2015	2016	2015	2016	2015	2016	2015	2016			
А		1	2	3	4	5	6	7	8	9	10	11	12	13	14	15	16	17	18	19	20	21	22	23	24	
1	Баян-Өлгий		6								1				1		3		1							
2	Баруун бүс	Говь-Алтай	2											2												
3		Завхан	2	2													2		2							
4		Увс	2	1								2								1						
5		Ховд	3	1								1					2			1						
6		Архангай	1	5					1			3						1		1						
7	Хангайн бүс	Баянхонгор	1	2							1	1				1										
8		Булган		2									2													
9		Орхон	7	4					1		3	3	2	1					1							
10		Өвөрхангай	2	1								1				1	1									
11		Хөвсгөл	5	4	1	1						3	3		1	1		1		1						
12	Говьсүмбэр	2	1								2				1											
13	Төвийн бүс	Дархан-Уул	3	3									1	1	2			1				1				
14		Дорноговь		1								1														
15		Дундговь	1														1									
16		Өмнөговь	1									1														
17		Сэлэнгэ	4	5		1							2	1	1	2	1	1	1							
18	Төв	1	5		1									1	2		1		1						1	
19	Зүүн бүс	Дорнод		3		1					1				1		1									
20		Сүхбаатар		1									1													
21		Хэнтий																								
22	Улаанбаатар	57	60	1	2					6	4	19	12	14	13	8	15	4	10	3	5	1	1	2		
23	Баянгол	14	11								2	6		4	3	1	2	2	3		1			1		
24	Баянзүрх	15	16							4	1	3	5		3	6	4	1	1		1		1	1		
25	Сүхбаатар	2	5		1				1		1				1		2		1		1					
26	Сонгино хайрхан	8	16	1	1				1	1	4	2	3	3		6		3		1						
27	Хан-Уул	9	7									2	3	5	2	1	1		1	1						
28	Чингэлтэй	7	2									2	1	2				1	1	1		1				
29	Багануур	2	3									1	1		1					1	1					
30	Багахангай																									
31	Налайх																									
32	Бусад																									
33	ИАТ																									
34	Төмөр зам																									
35	Улсын дүн	94	107	2	6					8	7	33	28	21	25	15	24	8	16	5	5	2	1	2	1	

Д/Д	Хэрэг бүртгэх, мөрдөн байцаах эрх бүхий байгууллага	Нас						Нийгмийн байдал																					
		60-64		65-69		70 ба түүнээс		Төрийн албан хаагч		Хувийн хэвшлийн байгууллагад ажиллагч		Төрийн бус байгууллагын ажилтан		Хувиараа хөдөлмөр эрхлэгч		Малчин		Оюутан		Сурагч		Тэнэмэл		Хоригдол		Ажилгүй			
		2015	2016	2015	2016	2015	2016	2015	2016	2015	2016	2015	2016	2015	2016	2015	2016	2015	2016	2015	2016	2015	2016	2015	2016	2015	2016	2015	2016
А		25	26	27	28	29	30	31	32	33	34	35	36	37	38	39	40	41	42	43	44	45	46	47	48	49	50		
1	Баруун бүс	Баян-Өлгий							1						1				1									3	
2		Говь-Алтай														1												1	
3		Завхан														1											1	2	
4		Увс						1		1																		1	
5		Ховд						1								1	1											1	
6		Архангай														3	1	1										1	
7		Баянхонгор						1										1										1	
8		Булган																1										1	
9		Орхон								1	1	1	1	1												4	2		
10		Өвөрхангай													1		1	1											
11		Хөвсгөл							1						1		3										1	3	
12		Говьсүмбэр						1							1													1	
13		Дархан-Уул														1										3	2		
14		Дорноговь											1																
15		Дундговь															1												
16		Өмнөговь													1														
17		Сэлэнгэ												1			1	1									3	3	
18		Төв								1					1													4	
19		Дорнод																										3	
20		Сүхбаатар																										1	
21		Хэнтий																											
22		Улаанбаатар						6	3	8	12	1	2	15	18	1	1										25	25	
23		Баянгол								3					3	1	1											7	10
24		Баянзүрх						2		2	3				5	9		1										5	4
25		Сүхбаатар								1	1					3												1	1
26		Сонгино хайрхан						1	3	2	3			1	2	3												3	6
27		Хан-Уул						2			2	1			3	2												3	3
28		Чингэлтэй												1	2													5	1
29		Багануур						1			3																	1	
30		Багахангай																											
31		Налайх																											
32		Бусад																											
33		ИАТ																											
34		Төмөр зам																											
35		Улсын дүн						10	5	10	14	2	5	21	23	11	6	1				1						39	53

Д/Д	Хэрэг бүртгэх, мөрдөн байцаах эрх бүхий байгууллага	Боловсрол														Эрүүгийн хуулийн 36.1																	
		Боловсролгүй		Бага		Суурь		Бүрэн дунд		Техникийн болон мэргэжлийн		Тусгай мэргэжлийн дунд		Дээд		Согтуугаар		Мансуурсан үедээ		Галт зэвсэгээр		Бүлэглэж гүйцэтгэсэн		Урьдчилан үгсэж, тохиролцсон бүлэг		Зохион байгуулалттай бүлэг		Гэмт бүлэглэл					
		2015	2016	2015	2016	2015	2016	2015	2016	2015	2016	2015	2016	2015	2016	2015	2016	2015	2016	2015	2016	2015	2016	2015	2016	2015	2016	2015	2016	2015	2016		
А		51	52	53	54	55	56	57	58	59	60	61	62	63	64	65	66	67	68	69	70	71	72	73	74	75	76	77	78				
1	Баруун бүс	Баян-Өлгий						2	2							2	1																
2	Говь-Алтай	1														1	1																
3	Завхан	2				1	1												1	2													
4	Увс	1						1												1	1	1											
5	Ховд	1			1						2						2																
6	Архангай	2						1	1	2						1	2																
7	Баянхонгор	1			1						1						2																
8	Булган	1				1																											
9	Орхон	1			1		6	1	1						1	5	1																
10	Өвөрхангай	1			1		1												2														
11	Хөвсгөл	2		1	2			2	1			1		4	1																		
12	Говьсүмбэр	1			1	1						2																					
13	Дархан-Уул	3						3												2	2												
14	Дорноговь												1																				
15	Дундговь	1																	1														
16	Өмнөговь	1																															
17	Сэлэнгэ	1		2	1	2	2	1						3		1																	
18	Төв	1						1	2	1			1		1	3																	
19	Зүүн бүс	Дорнод						2		1						2																	
20	Сүхбаатар	1																	1														
21	Хэнтий																																
22	Улаанбаатар	2	1	1	4	7	28	29	1	6	3	15	20	18	26	1																	
23	Баянгол	1			1		6	9	3			1	3	1	5	10	1																
24	Баянзүрх	1		1			1	8	8	1			4	7	4	1																	
25	Сүхбаатар	1						1	1	1						3	2																
26	Сонгино хайрхан	1			1		6	9	2			1	4	2	7																		
27	Хан-Уул	1			2		2	1						6	4	3	2																
28	Чингэлтэй	2				1	4	1	1						2		1																
29	Багануур	1						1	1	1	1	1						2	3														
30	Багахангай																																
31	Налайх																																
32	Бусад																																
33	ИАТ																																
34	Төмөр зам																																
35	Улсын дүн	2	3	6	4	10	19	47	47	1	7	5	21	29	44	45	1																

Д/Д	Хэрэг бүртгэх, мөрдөн байцаах эрх бүхий байгууллага	Гэр бүлийн хүчирхийлэл үйлдэгч		Үүнээс:																				
				Нөхөр		Эхнэр		Төрсөн эцэг		Төрсөн эх		Төрсөн хүү		Төрсөн ах		Төрсөх эгч		Төрсөн дүү		Хойд эцэг		Хойд эх		
		2015	2016	2015	2016	2015	2016	2015	2016	2015	2016	2015	2016	2015	2016	2015	2016	2015	2016	2015	2016	2015	2016	
А		79	80	81	82	83	84	85	86	87	88	89	90	91	92	93	94	95	96	97	98	99	100	
1	Баян-Өлгий		6		6																			
2	Баруун бүс	Говь-Алтай	2		2																			
3		Завхан	2	2	2	2																		
4		Увс	2	1	2	1																		
5		Ховд	3	1	3	1																		
6		Архангай	1	5		4																		
7	Хангайн бүс	Баянхонгор	1	2	1															1				
8		Булган		2		1																		
9		Орхон	7	4	4	3										1					1			
10		Өвөрхангай	2	1	2																			
11		Хөвсгөл	5	4	3	1				2		1	1											
12	Говьсүмбэр	2	1	2	1																			
13	Төвийн бүс	Дархан-Уул	3	3	1	2								2										
14		Дорноговь		1		1																		
15		Дундговь	1		1																			
16		Өмнөговь	1																					
17		Сэлэнгэ	4	5	2	3		1												1				
18	Төв	1	5		4			1																
19	Зүүн бүс	Дорнод		3							1													
20		Сүхбаатар		1		1																		
21		Хэнтий																						
22	Улаанбаатар	57	60	36	37	1	1	1	1			2			1					1				
23	Баянгол	14	11	6	5								2								1			
24	Баянзүрх	15	16	8	11			1																
25	Сүхбаатар	2	5	2	3										1									
26	Сонгино хайрхан	8	16	6	10	1	1																	
27	Хан-Уул	9	7	8	5																			
28	Чингэлтэй	7	2	4	1				1															
29	Багануур	2	3	2	2																			
30	Багахангай																							
31	Налайх																							
32	Бусад																							
33	ИАТ																							
34	Төмөр зам																							
35	Улсын дүн	94	107	61	68	1	2	2	3		2	3		2	2			1	2	1				

д/д	Хэрэг бүртгэх, мөрдөн байцаах эрх бүхий байгууллага	Үүнээс:																ЭБШХ-ийн 199 дүгээр зүйлд зааснаар ял сонгосон		
		Үрчилж авсан эцэг		Үрчилж авсан эх		Хадам аав		Хадам ээж		Хүргэн		Бэр		Төрөл садангийн хүн		Хамтран амьдрагч				
		2015	2016	2015	2016	2015	2016	2015	2016	2015	2016	2015	2016	2015	2016	2015	2016			2015
А		101	102	103	104	105	106	107	108	109	110	111	112	113	114	115	116	117	118	
1	Баян-Өлгий																		5	
2	Баруун бүс	Говь-Алтай																	1	
3		Завхан																	1	
4		Увс																	2	
5		Ховд																	2	1
6		Архангай															1	1		4
7	Хангайн бүс	Баянхонгор																1	1	
8		Булган													1				1	
9		Орхон													1		1		4	2
10		Өвөрхангай														1			1	1
11		Хөвсгөл														1			4	1
12	Говьсүмбэр																		1	1
13	Төвийн бүс	Дархан-Уул															1	3	1	
14		Дорноговь																		
15		Дундговь																	1	
16		Өмнөговь															1		1	
17		Сэлэнгэ													1			1	3	2
18	Төв								1									1	4	
19	Зүүн бүс	Дорнод															2		3	
20		Сүхбаатар																	1	
21		Хэнтий																		
22	Улаанбаатар						1				2	1			2		12	18	44	47
23	Баянгол					1											5	5	10	9
24	Баянзүрх										1				2		3	5	12	15
25	Сүхбаатар																	1	2	4
26	Сонгино хайрхан										1	1						4	8	14
27	Хан-Уул																1	2	6	3
28	Чингэлтэй																3		5	
29	Багануур																	1	1	2
30	Багахангай																			
31	Налайх																			
32	Бусад																			
33	ИАТ																			
34	Төмөр зам																			
35	Улсын дүн						1			1	2	1			5	2	15	24	69	75

ЗАХИРГААНЫ ЗӨРЧИЛ, ТҮҮНИЙ ШИЙДВЭРЛЭЛТ

Д/Д	Төв, орон нутгийн цагдаагийн байгууллага	Бүх захиргааны зөрчил														Захиргааны зөрчлийн шийдвэрлэлт									
		Нийт зөрчил		Үүнээс : тухайн сард	Торгосон						Тээврийн хэрэгслийн жолоодох эрх хассан	Баривчилсан	Нэг. Торгуулийн хуудсаар шийтгэл ногдуулсан	Хоёр. Шийтгэврээр шийтгэл ногдуулсан											
		2015	2016		Иргэн		Албан тушаалтан		Торгуулийн хэмжээ /мян.төг/					Торгосон		Нийт зөрчил	Иргэн	Албан тушаалтан	Байгууллага, аж ахуйн нэгж	Торгуулийн хэмжээ /мян.төг/	Тээврийн хэрэгсэл жолоодох эрх хассан	Баривчилсан			
		1	2		4	5	6	7	8	9			10	11	12								13	14	15
1	Баян-Өлгий	6	2	2	5	2				46.0	30.0				1					2	2			30.0	
2	Говь-Алтай																								
3	Завхан	1			1					50.0															
4	Увс		2	2		1					10.0				1					2	1			10.0	1
5	Ховд	2	1	1	2	1				16.0	10.0									1	1			10.0	
6	Архангай		1	1		1					15.0									1	1			15.0	
7	Баянхонгор	5	4	4	2	3				30.0	26.0			3	1					4	3			26.0	1
8	Булган	1												1											
9	Орхон-Уул	10	19	19	6	14				70.0	185.0			4	5					19	14			185.0	5
10	Өвөрхангай	4	1	1	1	1				15.0	15.0			3						1	1			15.0	
11	Хөвсгөл	1	1	1	1					15.0					1					1					1
12	Говьсүмбэр	4	1	1	4	1				41.0	10.0									1	1			10.0	
13	Дархан-Уул	2			2					20.0															
14	Дорноговь	1			1					10.0															
15	Дундговь		3	3		2					30.0				1					3	2			30.0	1
16	Өмнөговь		4	4		2					30.0				2					4	2			30.0	2
17	Сэлэнгэ	5	26	26	5	22				65.0	195.0			4						26	22			195.0	4
18	Төв	5	9	9		4					55.0			5	5					9	4			55.0	5
19	Дорнод	1	11	11	1	10				10.0	85.0				1					11	10			85.0	1
20	Сүхбаатар	2	4	4	2	4				30.0	47.0									4	4			47.0	
21	Хэнтий	1	1	1	1	1				15.0	15.0									1	1			15.0	
22	Аймгуудын дүн	51	90	90	34	69				433.0	758.0			17	21					90	69			758.0	21
23	Баянгол	7	9	9	5	9				70.0	130.0			2						9	9			130.0	
24	Баянзүрх	25	21	21	11	7				155.0	95.0			14	14					21	7			95.0	14
25	Сүхбаатар	1	2	2	1					10.0					2					2					2
26	Сонгино хайрхан	7	11	11	2	8				25.0	115.0			5	3					11	8			115.0	3
27	Хан-Уул	4	11	11	3	6				45.0	75.0			1	5					11	6			75.0	5
28	Чингэлтэй	14	27	27	1	16				15.0	240.0			13	11					27	16			240.0	11
29	Багануур		2	2		2					25.0									2	2			25.0	
30	Багахангай																								
31	Налайх																								
32	Дүүргүүдийн дүн	58	83	83	23	48				320.0	680.0			35	35					83	48			680.0	35
33	Замын цагдаагийн газар																								
34	УБ хотын ЦГ																								
35	ИАТЦХ																								
36	Төмөр зам																								
37	Улсын дүн	109	173	173	57	117				753.0	1438.0			52	56					173	117			1438	56

Д/Д	Төв, орон нутгийн цагдаагийн байгууллага	Захиргааны зөрчлийн шийдвэрлэлт															
		Хоёр. Шийтгэврээр шийтгэл ногдуулсан												Захиргааны хариуцлагын тухай хууль			
		Үүнээс:												Танхайрах /21/			
		Цагдаагийн алба хаагчийн шийдвэрлэсэн						Шүүгч шийдвэрлэсэн									
		Зөрчил	Торгосон				Тээврийн хэрэгсэл жолоодох эрх хассан	Зөрчил	Торгосон				Баривчилсан	Зөрчил	Торгосон		
Иргэн	Албан тушаалтан		Байгууллага, аж ахуйн нэгж	Торгуулийн хэмжээ /мян.төг/	Иргэн	Албан тушаалтан			Байгууллага, аж ахуйн нэгж	Торгуулийн хэмжээ /мян.төг/	Иргэн	Албан тушаалтан			Торгуулийн хэмжээ /мян.төг/		
A	26	27	28	29	30	31	32	33	34	35	36	37	38	39	40	41	42
1	Баян-Өлгий	2	2		30.0								2	2		30.0	
2	Говь-Алтай																
3	Завхан																
4	Увс	1	1		10.0		1					1	2	1		10.0	1
5	Ховд	1	1		10.0								1	1		10.0	
6	Архангай	1	1		15.0								1	1		15.0	
7	Баянхонгор	3	3		26.0		1					1	4	3		26.0	1
8	Булган																
9	Орхон-Уул	14	14		185.0		5					5	18	13		165.0	5
10	Өвөрхангай	1	1		15.0								1	1		15.0	
11	Хөвсгөл						1					1	1				1
12	Говьсүмбэр	1	1		10.0								1	1		10.0	
13	Дархан-Уул																
14	Дорноговь																
15	Дундговь	2	2		30.0		1					1	3	2		30.0	1
16	Өмнөговь	2	2		30.0		2					2	4	2		30.0	2
17	Сэлэнгэ	22	22		195.0		4					4	26	22		195.0	4
18	Төв	4	4		55.0		5					5	9	4		55.0	5
19	Дорнод	10	10		85.0		1					1	11	10		85.0	1
20	Сүхбаатар	4	4		47.0								4	4		47.0	
21	Хэнтий	1	1		15.0								1	1		15.0	
22	Аймгуудын дүн	69	69		758.0		21					21	89	68		738.0	21
23	Баянгол	9	9		130.0								9	9		130.0	
24	Баянзүрх	4	4		50.0		17	3		45.0		14	21	7		95.0	14
25	Сүхбаатар						2					2	2				2
26	Сонгино хайрхан	8	8		115.0		3					3	11	8		115.0	3
27	Хан-Уул	6	6		75.0		5					5	11	6		75.0	5
28	Чингэлтэй	16	16		240.0		11					11	27	16		240.0	11
29	Багануур	2	2		25.0								2	2		25.0	
30	Багахангай																
31	Налайх																
32	Дүүргүүдийн дүн	45	45		635.0		38	3		45.0		35	83	48		680.0	35
33	Замын цагдаагийн газар																
34	УБ хотын ЦГ																
35	ИАТЦХ																
36	Төмөр зам																
37	Улсын дүн	114	114		1393		59	3		45.0		56	172	116		1418	56

д/д	Төв, орон нутгийн цагдаагийн байгууллага	Захиргааны хариуцлагын тухай хуулиар																
		Согтуурах /22/		ЦАХ-ийн хууль ёсны шаардлагыг үл биелүүлэх, заналхийлэх, цагдаагийн байгууллагад худал мэдээлэл өгөх /30-1/				Бусдын эд хөрөнгө ашиглан шамшигдуулах /36/				Нийт дүн						
		Зөрчил	Баривчилсан	Зөрчил	Торгосон			Баривчилсан	Зөрчил	Торгосон		Зөрчил	Иргэн	Албан тушаалтан	Байгууллага, аж ахуйн нэгж	Торгуулийн хэмжээ /мян.төг/	Тээврийн хэрэгсэл жолоодох эрх хассан	Баривчуулсан
					Иргэн	Албан тушаалтан	Торгуулийн хэмжээ			Иргэн	Торгуулийн хэмжээ /мян.төг/							
A	43	44	45	46	47	48	49	50	51	52	53	54	55	56	57	58	59	
1	Баян-Өлгий										2	2			30.0			
2	Говь-Алтай																	
3	Завхан																	
4	Увс										2	1			10.0		1	
5	Ховд										1	1			10.0			
6	Архангай										1	1			15.0			
7	Баянхонгор										4	3			26.0		1	
8	Булган																	
9	Орхон-Уул				1	1		20			19	14			185.0		5	
10	Өвөрхангай										1	1			15.0			
11	Хөвсгөл										1						1	
12	Говьсүмбэр										1	1			10.0			
13	Дархан-Уул																	
14	Дорноговь																	
15	Дундговь										3	2			30.0		1	
16	Өмнөговь										4	2			30.0		2	
17	Сэлэнгэ										26	22			195.0		4	
18	Төв										9	4			55.0		5	
19	Дорнод										11	10			85.0		1	
20	Сүхбаатар										4	4			47.0			
21	Хэнтий										1	1			15.0			
22	Аймгуудын дүн				1	1		20.0			90	69			758.0		21	
23	Баянгол										9	9			130.0			
24	Баянзүрх										21	7			95.0		14	
25	Сүхбаатар										2						2	
26	Сонгино хайрхан										11	8			115.0		3	
27	Хан-Уул										11	6			75.0		5	
28	Чингэлтэй										27	16			240.0		11	
29	Багануур										2	2			25.0			
30	Багахангай																	
31	Налайх																	
32	Дүүргүүдийн дүн										83	48			680.0		35	
33	Замын цагдаагийн газар																	
34	УБ хотын ЦГ																	
35	ИАТЦХ																	
36	Төмөр зам																	
37	Улсын дүн				1	1		20.0			173	117			1438.0		56	

д/д	Төв, орон нутгийн цагдаагийн байгууллага	Захиргааны зөрчлийн шийдвэрлэлт /Хуулийн зүйл, хэсгээр/										Захиргааны зөрчлийн үйлдэгдсэн газар, цаг										
		Архидан согтууруулахтай тэмцэх тухай хуулиар					Галт зэвсгийн тухай хуулиар					Газар										
		Нийт дүн					Нийт дүн					үүнээс										
		Зөрчил	Торгосон				Зөрчил	Торгосон				Хураасан галт зэвсэг	Гэр, орон сууц	Гудамж, талбай	Олон нийтийн газар	Үзвэр, үйлчилгээний газар	Баар	Зочид буудал	Дэлгүүр	Төрийн байгууллага	Төрийн бус байгууллага	Аж ахуйн нэгж
Иргэн	Албан тушаалтан		Байгууллага, аж ахуйн нэгж	Торгуулийн хэмжээ /мян.төг/	Иргэн	Албан тушаалтан		Байгууллага, аж ахуйн нэгж	Торгуулийн хэмжээ /мян.төг/													
А	60	61	62	63	64	65	66	67	68	69	70	71	72	73	74	75	76	77	78	79	80	81
1	Баян-Өлгий											2										
2	Бус Говь-Алтай																					
3	Завхан																					
4	Увс											1									1	
5	Ховд											1										
6	Архангай											1										
7	Баянхонгор											3	1									
8	Булган																					
9	Орхон-Уул											18										1
10	Өвөрхангай											1										
11	Хөвсгөл											1										
12	Говьсүмбэр											1										
13	Дархан-Уул																					
14	Дорноговь																					
15	Дундговь											2		1								
16	Өмнөговь											3		1				1				
17	Сэлэнгэ											26										
18	Төв											8		1								
19	Дорнод											10		1								
20	Сүхбаатар											4										
21	Хэнтий											1										
22	Аймгуудын дүн											83	1	4				1			1	1
23	Баянгол											8		1								
24	Баянзүрх											19	2									
25	Сүхбаатар											2										
26	Сонгино хайрхан											10	1									
27	Хан-Уул											10										1
28	Чингэлтэй											27										
29	Багануур											1	1									
30	Багахангай																					
31	Налайх																					
32	Дүүргүүдийн дүн											77	4	1								1
33	Замын цагдаагийн газар																					
34	УБ хотын ЦГ																					
35	ИАТЦХ																					
36	Төмөр зам																					
37	Улсын дүн											160	5	5				1			1	2

Д/Д	Төв, орон нутгийн цагдаагийн байгууллага	Захиргааны зөрчлийн үйлдэгдсэн газар, цаг											Зөрчил үйлдэгдсэн онцлог						
		Өдөр							Цаг				Солгуугаар	Бүлэглэн	Галт зэвсэг ашигласан	Хүүхэд оролцсон	Эмэгтэй оролцсон	Гадаадын иргэн	Харьяалалгүй
		Даваа	Мягмар	Лхагва	Пүрэв	Баасан	Бямба	Ням	06.00-12.00	13.00-18.00	19.00-24.00	01.00-05.00							
А		82	83	84	85	86	87	88	89	90	91	92	93	94	95	96	97	98	99
1	Баян-Өлгий	1				1					1	1		1					
2	Говь-Алтай																		
3	Завхан																		
4	Увс				1	1						2		1					
5	Ховд				1							1		1					
6	Архангай								1		1			1					
7	Баянхонгор		1		1		2		1	1	2			4					
8	Булган																		
9	Орхон-Уул	3	3	4	4	1		4	2		15	2	18						
10	Өвөрхангай				1								1	1					
11	Хөвсгөл				1							1		1					
12	Говьсүмбэр				1					1									
13	Дархан-Уул																		
14	Дорноговь																		
15	Дундговь	1		2							3		1						
16	Өмнөговь	1	1			2					3	1	3						
17	Сэлэнгэ	1	4	3	5	7	3	3	1	8	16	1	26						
18	Төв	1	2	2	1		1	2		3	5	1	9						
19	Дорнод		2		3	1	2	3		1	10		11						
20	Сүхбаатар				1	1		2			3	1	4						
21	Хэнтий	1							1										
22	Аймгуудын дүн	9	13	15	16	14	8	15	5	16	62	7	82						
23	Баянгол	2	1	1	2	1		2	1	1	6	1	4						
24	Баянзүрх	2	5	7	3	3		1	1	5	14	1	19						
25	Сүхбаатар				1	1				2									
26	Сонгино хайрхан	1	2	2	1	1	3	1	6	1	4		4					1	
27	Хан-Уул	4		1	3		1	2	1	4	4	2	10						
28	Чингэлтэй	2	9	2	5	3	5	1	2	5	17	3	23	1				8	
29	Багануур	1					1			1	1							1	
30	Багахангай																		
31	Налайх																		
32	Дүүргүүдийн дүн	12	17	13	15	9	10	7	11	19	46	7	60	1				10	
33	Замын цагдаагийн газар																		
34	УБ хотын ЦГ																		
35	ИАТЦХ																		
36	Төмөр зам																		
37	Улсын дүн	21	30	28	31	23	18	22	16	35	108	14	142	1				10	

Д/д	Төв, орон нутгийн цагдаагийн байгууллага	Зөрчил гаргасан иргэн	Үүнээс:																	
			Эмэгтэй											Нийгмийн байдал						
				14-15	18-24	25-29	30-34	35-39	40-44	45-49	50-54	55-59	60-64	65 ба түүнээс дээш	Төрийн албан хаагч	Хувийн хэвшлийн байгууллагад ажилтан	Төрийн бус байгууллагын ажилтан	Хувиараа хөдөлмөр эрхлэгч	Малчин	Ажилгүй
А	100	101	102	103	104	105	106	107	108	109	110	111	112	113	114	115	116	117	118	119
1	Баян-Өлгий	2					2							1						1
2	Баруун бүс Говь-Алтай																			
3	Завхан																			
4	Увс	2				2														2
5	Ховд	1					1													1
6	Архангай	1						1									1			
7	Баянхонгор	4				3			1								1	1	2	
8	Булган																			
9	Хангайн бүс Орхон-Уул	19	1	4	5	1	3	1	2	3				1		1	1		13	3
10	Өвөрхангай	1						1												1
11	Хөвсгөл	1					1											1		
12	Говьсүмбэр	1							1											1
13	Дархан-Уул																			
14	Төвийн бүс Дорноговь																			
15	Дундговь	3			1			1	1					1				1	1	
16	Өмнөговь	4		1				2		1				1					3	
17	Сэлэнгэ	26		1	1	3	7	2	3	5	2	2			1				22	3
18	Төв	9			1	2	2	4											8	1
19	Өзүн бүс Дорнод	11			1	1	3	2	2	1			1							11
20	Сүхбаатар	4				1	2		1					1			1	1	1	
21	Хэнтий	1							1											1
22	Аймгуудын дүн	90	1	6	9	13	21	14	12	10	2	2	1	5	1	1	4	4	66	9
23	Баянгол	9			1	3	2	1	1			1			1		1		5	2
24	Баянзүрх	21	1		2	4	6	3	4	1	1					1	7		11	2
25	Сүхбаатар	2		1		1													2	
26	Сонгино хайрхан	11		2		1	3	2	1	2					1		3		6	1
27	Хан-Уул	11			2	4	3			2					1		1		7	2
28	Чингэлтэй	27	1	1	4	5	2	3	8	1	3				2		2		22	1
29	Багануур	2				1	1							1				1		
30	Багахангай																			
31	Налайх																			
32	Дүүргүүдийн дүн	83	2	4	9	19	17	9	14	6	4	1		1	5	1	14	1	53	8
33	Замын цагдаагийн газар																			
34	УБ хотын ЦГ																			
35	ИАТЦХ																			
36	Төмөр зам																			
37	Улсын дүн	173	3	10	18	32	38	23	26	16	6	3	1	6	6	2	18	5	119	17

д/д	Төв, орон нутгийн цагдаагийн байгууллага	Үүнээс:																						
		Боловсрол							Зөрчил гаргагчийн онцлог															
		Боловсролгүй	Бага	Суурь	Бүрэн дунд	Техникийн болон мэргэжлийн	тусгай мэргэжлийн	Дээд	Гэр бүлийн хүчирхийлэгч	Үүнээс														
										Нөхөр	Төрсөн эцэг	Хойд эх	Хойд эх	Үрчилж авсан эцэг	Үрчилж авсан эх	Төрсөн ах	Төрсөн эгч	Хүргэн ах	Хүргэн дүү	Төрөл садангийн хүн	Хамтран амьдрагч	Бусад	Урьд нь захиргааны арга хэмжээ авгагдсан	Урьд нь ял шийтгэгдсэн
A	120	121	122	123	124	125	126	127	128	129	130	131	132	133	134	135	136	137	138	139	140	141	142	143
1	Баян-Өлгий			1	1			2	1														1	
2	бүс Говь-Алтай																							
3	Завхан																							
4	Баруун бүс Увс				2			2	1														1	
5	Ховд				1			1	1															
6	Архангай			1				1															1	
7	бүс Баянхонгор			1	3			4	4															
8	Булган																							
9	Хангайн бүс Орхон-Уул		2	2	9			6	19	7							1			1	10	1	1	
10	Өвөрхангай				1			1	1															
11	Хөвсгөл		1					1	1														1	
12	Говьсүмбэр				1			1															1	
13	Дархан-Уул																							
14	бүс Дорноговь																							
15	Төвийн бүс Дундговь			1				2	3														3	
16	Өмнөговь				2	1	1	4	4															
17	Сэлэнгэ		2	9	10	4	1	26	10	2												14	7	
18	Төв		3	2	3			1	9	4					2								3	
19	бүс Дорнод			9	2			11	6								1		1				3	
20	Сүхбаатар			2	1	1		4	2														2	
21	Хэнтий				1			1															1	
22	Аймгуудын дүн		8	28	37	6	11	90	42	2					2	2		1	1		40	9	1	
23	Баянгол				5	1	3	9	6								1					2	3	1
24	Баянзүрх			3	14	1	3	21	15												3	3		
25	Сүхбаатар				2			2	1														1	
26	Сонгино хайрхан				7	1	3	11	6						1						1	3		
27	Хан-Уул				7		4	11	8						1							2		
28	Чингэлтэй		1	1	5	16		4	27	14					2				1	2		8		
29	Багануур				1			1	2	2														
30	Багахангай																							
31	Налайх																							
32	Дүүргүүдийн дүн		1	1	8	52	3	18	83	52					4	1		1	6	19	3	1		
33	Замын цагдаагийн газар																							
34	УБ хотын ЦГ																							
35	ИАТЦХ																							
36	Төмөр зам																							
37	Улсын дүн		1	9	36	89	9	29	173	94	2				6	3		2	7	59	12	2		

д/д	Төв, орон нутгийн цагдаагийн байгууллага	Захираганы зөрчлийн улмаас хохирсон иргэн	Үүнээс														Нийгмийн байдал							
			Нас														Нийгмийн байдал							
			Эмэгтэй																					
			7 хүртэлх	8-13	14-17	18-24	25-29	30-34	35-39	40-44	45-49	50-54	55-59	60-64	65-69	70 ба түүнээс	Төрийн албан хаагч	Хувийн хэвшлийн байгууллагад ажиллах	Хувиараа хөдөлмөр эрхлэгч	Малчин	Оюутан	Ажилгүй	Бусад	
А	144	145	146	147	148	149	150	151	152	153	154	155	156	157	158	159	160	161	162	163	164	165	166	
1	Баян-Өлгий	1	1						1														1	
2	Баруун бүс Говь-Алтай																							
3	Завхан																							
4	Увс																							
5	Ховд																							
6	Архангай																							
7	Баянхонгор	1	1				1												1					
8	Булган																							
9	Хангайн бүс Орхон-Уул	14	12			4	4		2	3						1		2	3		1	5	3	
10	Өвөрхангай	1	1								1												1	
11	Хөвсгөл																							
12	Говьсүмбэр																							
13	Дархан-Уул																							
14	Дорноговь																							
15	Дундговь																							
16	Төвийн бүс Өмнөговь																							
17	Сэлэнгэ	25	22		1	2	3	4	1	1	6	2	2	2	1		4	1				15	5	
18	Төв																							
19	Дорнод																							
20	Зүүн бүс Сүхбаатар	1	1						1								1							
21	Хэнтий																							
22	Аймгуудын дүн	43	38		1	6	8	4	5	5	6	2	2	2	1	1	5	4	3		1	22	8	
23	Баянгол	2	2						1			1						1				1		
24	Баянзүрх																							
25	Сүхбаатар																							
26	Сонгино хайрхан	1	1					1									1							
27	Хан-Уул																							
28	Чингэлтэй	10	10		1	1	1	2	2	1	1				1	2		2				5	1	
29	Багануур																							
30	Багахангай																							
31	Налайх																							
32	Дүүргүүдийн дүн	13	13		1	1	2	3	2	1	1	1			1	3		3				6	1	
33	Замын цагдаагийн газар																							
34	УБ хотын ЦГ																							
35	ИАТЦХ																							
36	Төмөр зам																							
37	Улсын дүн	56	51		1	7	9	6	8	7	7	3	3	2	1	2	8	4	6		1	28	9	

д/д	Төв, орон нутгийн цагдаагийн байгууллага	Үүнээс:																	
		Хохирогч нь																	
		Согтуу байсан	Өөрийн буруутай үйлдэл	Гэр бүлийн хүчирхийлэлд автсан	Хүчирхийллийн хэлбэр				Хүчирхийллийн үргэлжилсэн хугацаа					Хүчирхийллийн давтамж					
					Бие махбодын	Сэтгэл санааны	Бэлгийн	Эдийн засгийн	0-1 жил	1-3 жил	3-5 жил	5-8 жил	8-с дээш жил	Жилд 1-2 удаа	Улиралд 1-2 удаа	Сард 1 удаа	14 хоног тутам	7 хоног тутам	3 хоног тутам
A	167	168	169	170	171	172	173	174	175	176	177	178	179	180	181	182	183	184	185
1	Баян-Өлгий																		
2	Баруун бүс Говь-Алтай																		
3	Завхан																		
4	Увс																		
5	Ховд																		
6	Архангай																		
7	Хангайн бүс Баянхонгор																		
8	Булган																		
9	Хангайн бүс Орхон-Уул			10	1	10	1	1	6	2	2		3	4	1	1			
10	Өвөрхангай			5		5			4	1			5						
11	Хөвсгөл																		
12	Говьсүмбэр																		
13	Дархан-Уул																		
14	Төвийн бүс Дорноговь																		
15	Дундговь																		
16	Өмнөговь																		
17	Сэлэнгэ	1	1	14	5	14			3		3	2	6	3	2	2	2		5
18	Төв																		
19	Зүүн бүс Дорнод																		
20	Сүхбаатар																		
21	Хэнтий																		
22	Аймгуудын дүн	1	1	29	6	29	1	1	13	3	5	2	6	11	6	3	3		5
23	Баянгол			2															
24	Баянзүрх																		
25	Сүхбаатар																		
26	Сонгино хайрхан			3	3	3			1			1	1	1			1		1
27	Хан-Уул																		
28	Чингэлтэй			10	4	10			4	6			5	2	3				
29	Багануур																		
30	Багахангай																		
31	Налайх																		
32	Дүүргүүдийн дүн			15	7	13			5	6		1	1	6	2	3	1		1
33	Замын цагдаагийн газар																		
34	УБ хотын ЦГ																		
35	ИАТЦХ																		
36	Төмөр зам																		
37	Улсын дүн	1	1	44	13	42	1	1	18	9	5	3	7	17	8	6	4		6

Д/Д	Төв, орон нутгийн цагдаагийн байгууллага	Үүнээс:													Захиргааны зөрчлийн улмаас учирсан хохирол		
		Хохирогч нь															
		Хүчирхийллийн хохирогч нь													Учирсан нийт хохирол /мян.төг/	Нийт төлүүлсэн хохирол /мян.төг/	Нөхөн төлүүлэлтийн хувь
		Эхнэр	Хамтран амьдрагч эмэгтэй	Эмээ	Төрсөн эгч	Төрсөн эмэгтэй дүү	Төрсөн эрэгтэй дүү	Төрсөн эмэгтэй хүүхэд	Төрсөн эрэгтэй хүүхэд	Үрчилж авсан эмэгтэй хүүхэд	Үрчилж авсан эрэгтэй хүүхэд	Дагавар эмэгтэй хүүхэд	Дагавар эрэгтэй хүүхэд	Бусад			
A	186	187	188	189	190	191	192	193	194	195	196	197	198	199	200	201	
1	Баян-Өлгий														1		
2	Баруун бүс Говь-Алтай																
3	Завхан																
4	Увс																
5	Ховд																
6	Архангай																
7	Хангайн бүс Баянхонгор														1		
8	Булган																
9	Орхон-Уул	3								1					10		
10	Өвөрхангай	1															
11	Хөвсгөл																
12	Говьсүмбэр																
13	Дархан-Уул																
14	Төвийн бүс Дорноговь																
15	Дундговь																
16	Өмнөговь																
17	Сэлэнгэ									2					23		
18	Төв																
19	Зүүн бүс Дорнод																
20	Сүхбаатар														1		
21	Хэнтий																
22	Аймгуудын дүн	4							2	1					36		
23	Баянгол	2															
24	Баянзүрх																
25	Сүхбаатар																
26	Сонгино хайрхан	1															
27	Хан-Уул																
28	Чингэлтэй	5	5					1			1				-2		
29	Багануур																
30	Багахангай																
31	Налайх																
32	Дүүргүүдийн дүн	8	5					1			1				-2		
33	Замын цагдаагийн газар																
34	УБ хотын ЦГ																
35	ИАТЦХ																
36	Төмөр зам																
37	Улсын дүн	12	5					1		2	2				34		