



ЦАГДААГИЙН ЕРӨНХИЙ ГАЗРЫН МЭДЭЭЛЭЛ, ТЕХНОЛОГИЙН ТӨВИЙН ТАНИЛЦУУЛГА

2016.09.05

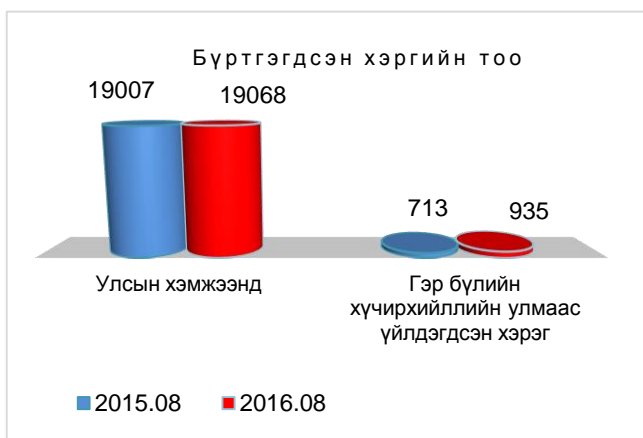
Улаанбаатар хот

ГЭР БҮЛИЙН ХҮЧИРХИЙЛЛИЙН УЛМААС ҮЙЛДЭГДСЭН ГЭМТ ХЭРЭГ, ЗӨРЧЛИЙН ТАЛААР

Нэг. Гэмт хэргийн байдал

1. Улсын хэмжээнд 2016 оны эхний 8 сарын байдлаар 19068 гэмт хэрэг бүртгэгдсэн нь өмнөх оны мөн үеэс 0.3 хувиар буурч, гэр бүлийн хүчирхийллийн улмаас үйлдэгдсэн гэмт хэрэг 935 бүртгэгдэж, өмнөх оны мөн үеэс 222 хэргээр буюу 31.1 хувиар, бүх хэрэгт эзлэх хувийн жин 4.9 хувь болж, 1.2 нэгжээр тус тус өссөн байна.

Гэр бүлийн хүчирхийллийн улмаас үйлдэгдсэн гэмт хэргийн 82.5 хувийг хөнгөн, 12.9 хувийг хүндэвтэр, 3.2 хувийг хүнд, 1.4 хувийг онц хүнд ангиллын гэмт хэрэг эзэлж, 58.8 хувь нь Улаанбаатар хотод, 41.2 хувь нь орон нутагт тус тус бүртгэгджээ.



2. Гэр бүлийн хүчирхийллийн улмаас бүртгэгдсэн хэргийг Эрүүгийн хуульд заасан бүлгээр авч үзвэл,

-хүний амь бие, эрүүл мэндийн эсрэг 893 буюу 95.5%,

-нийгмийн аюулгүй байдлын эсрэг 20 буюу 2.1%,

-хүүхэд, гэр бүл, нийгмийн ёс суртахууны эсрэг 17 буюу 1.8%,

-шүүн таслах ажиллагааны эсрэг гэмт хэрэг 1 буюу 0.1%,

өмчлөх эрхийн эсрэг 4 буюу 0.4%ийг тус тус эзэлж байна.

Гэмт хэргийг эрүүгийн зүйл ангиар авч үзвэл:

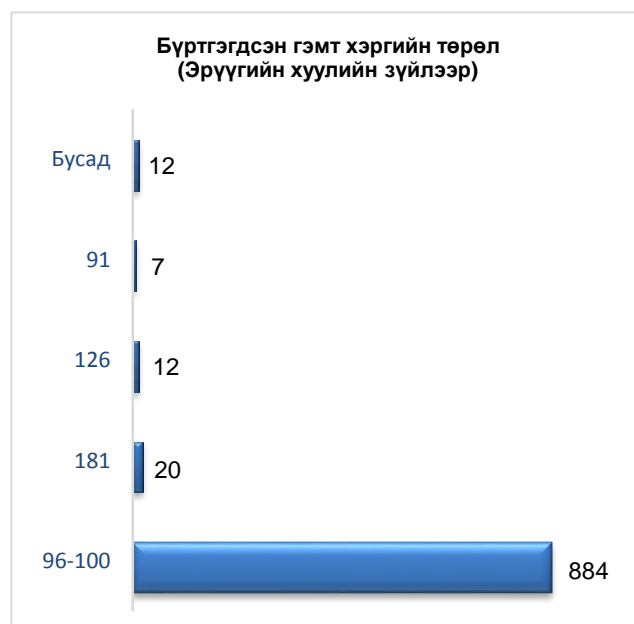
-бусдын бие махбодид гэмтэл учруулах хэрэг 884 буюу 94.5%,

-танхайрах хэрэг 20 буюу 2.1%,

-хүчиндэх хэрэг 12 буюу 1.3%,

-хүнийг санаатай алах хэрэг 7 буюу 0.7%,

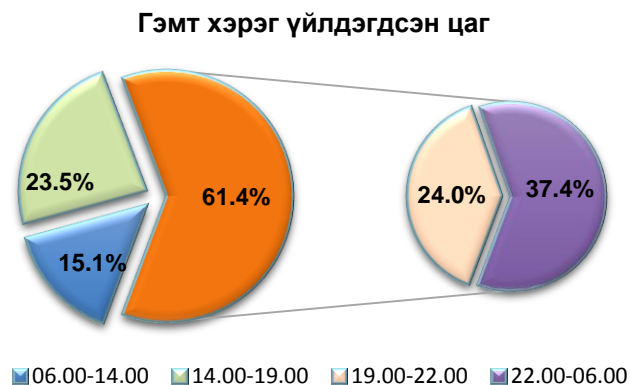
-бусад төрлийн хэрэг 12 буюу 1.3% тус тус эзэлж байна.



Гэр бүлийн хүчирхийллийн улмаас үйлдэгдсэн нийт хэргийн 382 буюу 40.9 хувь нь согтуугаар, 58 буюу 6.2 хувь нь эмэгтэй хүн оролцож үйлдэгдсэн байна.

3. Бүртгэгдсэн гэмт хэргийн үйлдэгдсэн гараг, цаг, газар:

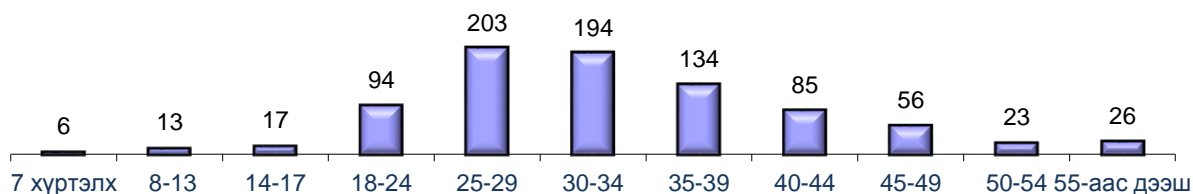
Даваа	• 156	16.7%
Мягмар	• 132	14.1%
Лхагва	• 134	14.3%
Пүрэв	• 140	15.0%
Баасан	• 130	13.9%
Бямба	• 112	12.0%
Ням	• 131	14.0%



Энэ төрлийн гэмт хэрэг гэр, орон сууцанд 812 буюу 86.8, гудамж талбайд 55 буюу 5.9, олон нийтийн газарт 22 буюу 2.4, аж ахуйн нэгжид 10 буюу 1.1, төрийн болон төрийн бус байгууллага, нийтийн тээвэрт тус бүр 1 буюу 0.1, бусад газар 33 буюу 3.5 хувь нь тус тус үйлдэгдсэн байна.

4. 2016 оны эхний 8 сард бүртгэгдсэн нийт гэмт хэрэгт 19338 иргэн өртөж хохирсноос гэр бүлийн хүчирхийлэлд 851 иргэн өртөж хохирсоны 89.7 хувь нь эмэгтэй хүн байна.

Гэр бүлийн хүчирхийлэлд өртсөн иргэдийн насны ангилал



Гэр бүлийн хүчирхийлэлд өртөгчдийн дотор эхнэр 519, хамтран амьдрагч 144, нөхөр 45, төрсөн хүүхэд 23, дагавар хүүхэд 15, хадам эцэг, эх 12, төрсөн эцэг, эх 10, төрсөн ах, эгч 9, төрсөн дүү 9, өвөө 1, бусад 64 хүн байна.

Хүчирхийлэлд өртсөн хугацаагаар нь авч үзвэл 0-1 жил 613, 1-3 жил 105, 3-5 жил 28, 5-8 жил 21, 8-аас дээш жил 14 хүн байна.

Гэр бүлийн хүчирхийлэлтэй холбоотой гэмт хэргийн улмаас 8 хүн нас барж, 773 хүн гэмтэж, иргэдэд 494.5 сая төгрөгийн эд хөрөнгийн хохирол учирчээ.

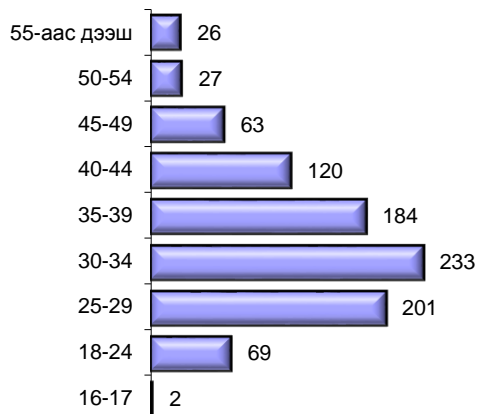
Гэр бүлийн хүчирхийлэлд өртсөн иргэдийг нийгмийн байдлаар нь авч үзвэл:



5. Мөн хугацаанд улсын хэмжээнд бүртгэгдсэн бүх гэмт хэрэгт 15990 хүн сэжигтнээр тооцогдон шалгагдсаны 925 буюу 5.8 хувь нь гэр бүлийн хүчирхийлэлд холбогдож, тэдгээрийн 40.6 хувь нь согтуугаар холбогдон шалгагджээ.

Гэр бүлийн хүчирхийлэлд холбогдогчдыг нас, нийгмийн байдал, боловсролоор нь ангилж үзвэл:

- төрийн албан хаагч 63,
- хувиараа хөдөлмөр эрхлэгч 200,
- хувийн хэвшлийн байгууллагын ажилтан 100,
- малчин 74,
- төрийн бус байгууллагын ажилтан 39,
- оюутан 8,
- сурагч 1,
- тэнэмэл 3,
- хоригдол 2,
- ажилгүй 435 хүн,
- 2.3 хувь нь боловсролгүй,
- 6.5 хувь нь бага,
- 18.1 хувь нь суурь,
- 46.5 хувь нь бүрэн дунд,
- 3.1 хувь нь тусгай мэргэжлийн дунд,
- 23.5 хувь нь дээд боловсролтой хүн байна.

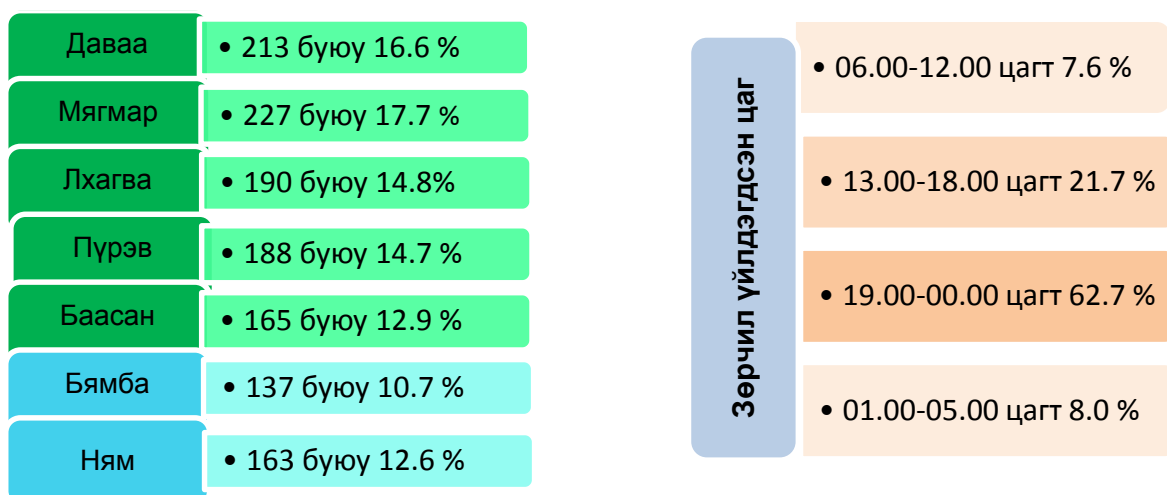


Хоёр. Захиргааны зөрчлийн шийдвэрлэлт

1. Улсын хэмжээнд 2016 оны эхний 8 сард 646034 захиргааны зөрчил бүртгэгдсэний 1283 буюу 0.2 хувь нь гэр бүлийн хүчирхийллийн улмаас үйлдэгдэж, зөрчил гаргасан 863 хүнд 10.0 сая төгрөгөөр торгох, 420 хүнд баривчлах шийтгэлийг “Захиргааны хариуцлагын тухай хууль”-д зааснаар ногдуулсан байна.

Зөрчлийн 1246 буюу 97.1 хувийг танхайрах, 31 буюу 2.4 хувийг согтуурах, 4 буюу 0.3 хувийг цагдаагийн алба хаагчийн хууль ёсны шаардлагыг үл биелүүлэх, 1 буюу 0.2 хувийг бусад зөрчил тус тус эзэлж байна.

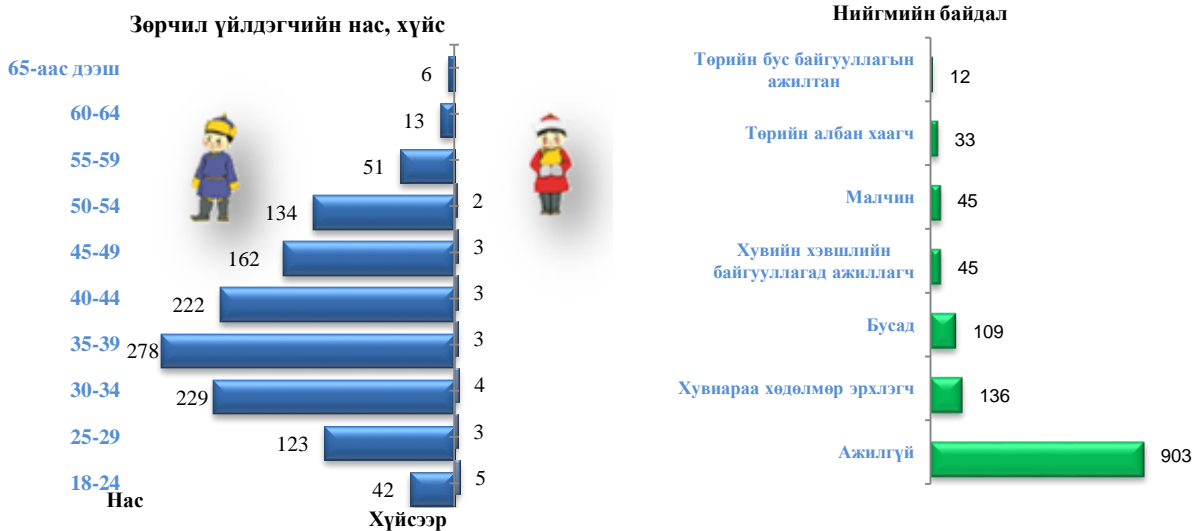
2. Бүртгэгдсэн зөрчлийн үйлдэгдсэн гараг, цаг, газар:



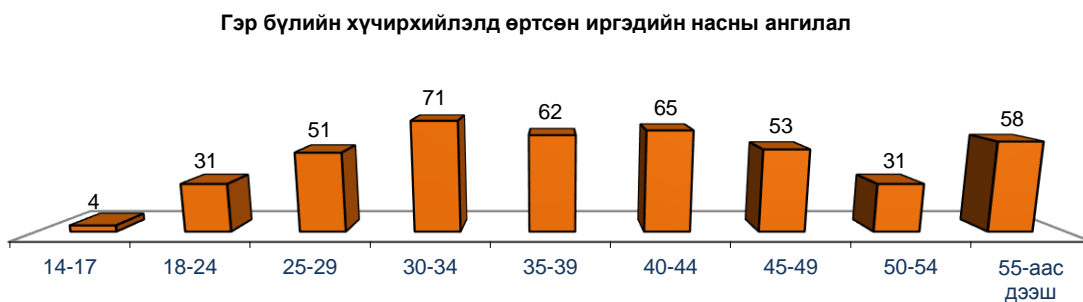
Гэр бүлийн хүчирхийллийн улмаас үйлдэгдсэн зөрчлийн 92.0 хувь нь гэр, орон сууцанд, 3.7 хувь нь гудамж талбайд, 2.5 хувь нь олон нийтийн газарт, 0.9 хувь нь аж ахуйн нэгжид, 0.3 хувь нь төрийн байгууллагад, 0.1 хувь нь төрийн бус байгууллагад, 0.5 хувь нь бусад газарт тус тус үйлдэгджээ.

3. Зөрчил үйлдэгчдийн нас, хүйс, нийгмийн байдал:

Зөрчил үйлдэгчдийн 1260 буюу 98.2 хувь нь эрэгтэй, 23 буюу 1.8 хувь нь эмэгтэй хүн байна. Зөрчил үйлдэгчдийн 1103 буюу 85.9 хувь нь согтуугаар зөрчил үйлдсэн байна.



4. Гэр бүлийн хүчирхийллийн улмаас үйлдэгдсэн захиргааны зөрчилд өртсөн 426 иргэнийг насны байдлаар нь авч үзвэл,



Эдгээр иргэдийн дотор хувиараа хөдөлмөр эрхлэгч 56, төрийн албан хаагч 45, хувийн хэвшлийн байгууллагын ажилтан 29, малчин 9, оюутан 5, ажилгүй 207, бусад 75 хүн бүртгэгдсэн байна.

Жич: Дэлгэрэнгүй мэдээллийг www.police.gov.mn цахим хуудаснаас авна уу.

МЭДЭЭЛЭЛ, ТЕХНОЛОГИЙН ТӨВ

2016 ОНЫ ЭХНИЙ 8 САРД ГЭР БУЛИЙН ХУЧИРХИЙЛЛИЙН УЛМААС ҮЙЛДЭГДСЭН ГЭМТ ХЭРЭГ

Д/Д	Хэрэг бүртгэх, мөрдөн байцаах эрх бүхий байгууллага	Оны эхнээс бүртгэгдсэн гэмт хэрэг-Бүгд /өссөн дүнгээр/		Хэргийн ангилал								Хүний амь бие, эрүүл мэндийн эсрэг 91-107		үүнээс						Хүний эрх, эрх чөлөө, алдар хүнд, нэр төрийн эсрэг 108-113			
				Хөнгөн		Хүндэвтэр		Хүнд		Онц хүнд				Хүнийг санаатай алах 91		Бусдыг амиа хорлоход хүргэх 95		Бусдын бие махбодид гэмтэл учруулах 96-100					
		2015	2016	2015	2016	2015	2016	2015	2016	2015	2016	2015	2016	2015	2016	2015	2016	2015	2016				
А		1	2	3	4	5	6	7	8	9	10	11	12	13	14	17	18	19	20	19	20		
1	Баян-Өлгий	15	21	15	19	2						15	21					15	21				
2	Баруун бүс	Говь-Алтай	4	5	2	5	2					4	5			1		3	5				
3		Завхан	3	12	3	11	1						3	12					3	12			
4		Увс	12	5	11	4	1	1					12	5					12	5			
5		Ховд	23	15	17	13	4	2	1		1		21	15					21	15			
6	Хангайн бүс	Архангай	14	25	9	17	4	7	1		1	14	25			1		14	24				
7		Баянхонгор	11	24	7	18	2	4	1	2	1	11	21			1		10	20				
8		Булган	6	12	3	9	3	1					2	5	12			2		5	10		
9		Орхон	39	32	28	29	6	2	4	1	1	36	31			1		35	31				
10		Өвөрхангай	19	15	13	11	6	3					1	19	15			1		19	14		
11	Хөвсгөл	28	26	23	19	5		5	2			24	26					24	26				
12	Төвийн бүс	Говьсүмбэр	16	3	12	2	4	1					15	3					15	3			
13		Дархан-Уул	25	38	20	32	3	5	1		1	1	25	36	1		1		23	36			
14		Дорноговь	7	24	6	21	2		1	1			7	24					7	24			
15		Дундговь	6	4	5	3	1		1					5	4					5	4		
16		Өмнөговь	16	15	13	14	2	1	1					15	15					15	15		
17		Сэлэнгэ	38	36	31	29	5	3	2	1		3	38	32					38	32			
18		Төв	28	31	15	23	7	8	3		3		25	31	3		1	1	21	30			
19	Зүүн бүс	Дорнод	11	13	8	12	2	1	1			11	12					11	12				
20		Сүхбаатар	9	16	5	13	4	2	1				9	15					9	15			
21		Хэнтий	9	13	5	9	1	2	3	2			9	11					9	11			
22	Улаанбаатар	374	550	309	458	39	67	18	20	8	5	354	522	7	3			347	519				
23	Баянгол	83	84	69	74	7	8	5	2	2			78	82	2			76	82				
24	Баянзүрх	74	172	61	146	10	21	3	4	1		72	163					72	163				
25	Сүхбаатар	31	51	24	43	5	8	1	1				30	49	1			29	49				
26	Сонгинохайрхан	67	88	50	73	10	9	7	4	2		57	85	2				57	83				
27	Хан-Уул	53	78	51	65	6		1	7	1			52	71	1			51	71				
28	Чингэлтэй	33	55	32	42	11		1	1	1		33	53	1				33	52				
29	Багануур	23	22	16	15	5	4	2		2	1	22	19	1					21	19			
30	Багахангай	1							1		1		1										
31	Налайх	9	6		2				1		9		1						8				
32	Бусад																						
33	Нисэх	1	1								1								1				
34	Төмөр зам																						
35	Улсын дүн	713	935	560	771	95	121	43	30	15	13	677	893	13	7	3	1	661	884				

д/д	Хэрэг бүртгэх, мөрдөн байцаах эрх бүхий байгууллага	Нийгмийн аюулгүй байдлын эсрэг 177-191		Үүнээс Танхайрах 181		Хүн амын эрүүл мэндийн эсрэг 192-201		Шүүн таслах ажиллагааны эсрэг 245-262		Гэмт хэрэг үйлдэгдсэн байдал							Гэмт хэрэгт хамтран оролцсон хэлбэр				
		2015	2016	2015	2016	2015	2016	2015	2016	Согтуугаар үйлдэгдсэн	Мансуурсан үедээ үйлдсэн	Галт зэвсгээр үйлдэгдсэн	Хүүхэд оролцсон	Эмэгтэй хүн оролцсон	Гадаадын иргэн үйлдсэн	Харьяалалгүй хүн үйлдсэн	Гэр бүлийн хүчирхийллийн улмаас	Бүлэглэн гүйцэтгэсэн	Урьдчилан үгсэж тохиролцсон бүлэг	Зохион байгуулалттай бүлэг	Гэмт бүлэглэл
А		41	42	43	44	45	46	47	48	49	50	51	52	53	54	55	56	57	58	59	60
1	Баян-Өлгий									6				2		21					
2	Баруун бүс	Говь-Алтай								3				2		5					
3		Завхан								6				1		12					
4		Увс								3				1		5					
5		Ховд								9							15				
6	Хангайн бүс	Архангай								14				1		25					
7		Баянхонгор						1	12				2		24						
8		Булган								5						12					
9		Орхон								14				2		32					
10		Өвөрхангай								10				2		15	1				
11	Хөвсгөл								13				1		26						
12	Говьсүмбэр	1		1						1			1		3						
13	Дархан-Уул									18				1		38					
14	Төвийн бүс	Дорноговь								12				3		24					
15		Дундговь	1		1					2						4					
16		Өмнөговь								7				1		15					
17		Сэлэнгэ		1		1				20				3		36					
18	Төв								23				4		31						
19	Зүүн бүс	Дорнод								7				2		13					
20		Сүхбаатар		1		1				11						16					
21		Хэнтий		1		1				4				2		13					
22	Улаанбаатар	16	17	16	17	1				182			1	27	3	1	550	5			
23	Баянгол	4	1	4	1	1				34				1		84					
24	Баянзүрх	2	6	2	6					49		1	8	1	172	3					
25	Сүхбаатар		2		2					11				3	1	51	1				
26	Сонгинохайрхан	10	2	10	2					38				4		88					
27	Хан-Уул		3		3					20				6	1	78	1				
28	Чингэлтэй		2		2					16				3	1	55					
29	Багануур		1		1					14				2		22					
30	Багахангай																				
31	Налайх																				
32	Бусад																				
33	Нисэх																				
34	Төмөр зам																				
35	Улсын дүн	18	20	18	20	1		1		382			1	58	3	1	935	6			

д/д	Хэрэг бүртгэх, мөрдөн байцаах эрх бүхий байгууллага	Хэрэг үйлдэгдсэн цаг, хугацаа																						
		Гарг														Цаг								
		Даваа		Мягмар		Лхагва		Пүрэв		Баасан		Бямба		Ням		06-14		14-19		19-22		22-06		
		2015	2016	2015	2016	2015	2016	2015	2016	2015	2016	2015	2016	2015	2016	2015	2016	2015	2016	2015	2016	2015	2016	
А		61	62	63	64	65	66	67	68	69	70	71	72	73	74	75	76	77	78	79	80	81	82	
1	Баруун бүс	Баян-Өлгий	1	5	4	2	1	3	2	3	3	2	2	3	2	3	2	2	3	7	5	6	5	6
2	Говь-Алтай	2	1		2		1		1			1		1		2		1			2	1	3	
3	Завхан	2	5				4		1	1	2						6		1	3	1		4	
4	Увс	1		2		2		3	2		1	1	1	3	1	5	2	1	1	4		2	2	
5	Ховд	4	6	5	3	2	1	3	2	3	1	3	1	3	1	4	1	3	4	7	5	9	5	
6	Хангайн бүс	Архангай	1	6	4	5	3	2	2	4		1	2	3	6	1	6	7	4	2	8	4	7	
7	Баянхонгор	1	5	3	2	4	5		3	2	5			1	4	1	4	2	3	4	8	4	9	
8	Булган	3	1		1	1	1		1	1	3	1	3		2			3	3	1	5	2	4	
9	Орхон	6	3	3	4	4	1	13	4	3	9	6	5	4	6	4	6	7	6	9	7	19	13	
10	Өвөрхангай	3	4	4	2	3	3	1	1	4	3	3	1	1	1	3	1	4	5	3	5	9	4	
11	Хөвсгөл	7	3	1	6	3	6	5	3	3	2	5	2	4	4	3	3	6	4	6	14	13	5	
12	Төвийн бүс	Говьсүмбэр	2		2	1	1		2		1	1	4		4	1	2	2	4		4		6	1
13	Дархан-Уул	2	6	3	3	4	9	6	7	8	6	2	3		4	5	3	6	1	9	11	5	23	
14	Дорноговь	1	4	2	5	1	2		5	2	2		1	1	5	1	2		5	2	8	4	9	
15	Дундговь	4			1	1	1			1	1		1				1	3				3	3	
16	Өмнөговь	5	2	2	2	3	2	1	2	1	2	2	3	2	2	4	3	2	4	3	2	7	6	
17	Сэлэнгэ	5	4	6	4	5	5	5	9	5	4	3	4	9	6	2	8	10	7	12	11	14	10	
18	Төв	4	7	3	6	2	4	8	4	4	1	2	3	5	6	5	1	5	11	4	3	14	16	
19	Зүүн бүс	Дорнод	2	1	4	2	1	5	1	1		1	1	2	3	1	2	2	3	3	4	5	4	
20	Сүхбаатар	1	4	2	5		3	2	1	2	2	1	1	1			3	3	5	1	2	5	6	
21	Хэнтий	1	5	4	3		1	1	3	1		1		1	1	1	1	1	4	3	3	4	5	
22	Улаанбаатар	63	84	54	73	55	75	54	83	53	83	44	77	51	75	57	84	65	142	111	119	141	205	
23	Баянгол	14	12	11	9	13	12	13	14	11	15	10	13	11	9	14	7	8	28	30	18	31	31	
24	Баянзүрх	12	35	6	21	9	17	12	28	12	24	8	23	15	24	9	34	16	43	12	34	37	61	
25	Сүхбаатар	11	6	3	8	2	4	2	5	6	10	6	7	1	11	4	5	9	16	11	12	7	18	
26	Сонгинохайрхан	15	10	16	15	8	20	10	14	12	7	2	13	4	9	13	14	11	15	20	20	23	39	
27	Хан-Уул	7	14	7	6	7	8	11	11	3	15	9	12	9	12	14	13	9	17	14	20	16	28	
28	Чингэлтэй	2	3	8	10	8	9	1	9	3	9	6	8	5	7	3	6	5	18	16	14	9	17	
29	Багануур	1	4	2	4	7	5	2	2	4	3	3	1	4	3		5	5	5	4	1	14	11	
30	Багахангай	1																		1				
31	Налайх			1		1		3		2				2				2		3		4		
32	Бусад																							
33	Нисэх																							
34	Төмөр зам							1								1								
35	Улсын дүн	121	156	108	132	96	134	109	140	98	130	83	112	98	131	103	141	138	220	196	224	276	350	

д/д	Хэрэг бүртгэх, мөрдөн байцаах эрх бүхий байгууллага	Хэрэг үйлдэгдсэн газар																
		Гэр, орон сууц		Гудамж талбай		Олон нийтийн газар		Нийтийн тээвэр		Төрийн байгууллага		Төрийн бус байгууллага		Аж ахуйн нэгж		Бусад газар		
		2015	2016	2015	2016	2015	2016	2015	2016	2015	2016	2015	2016	2015	2016	2015	2016	
А		83	84	85	86	87	88	89	90	91	92	93	94	95	96	97	98	
1	Баян-Өлгий	14	16	1	2						1						2	
2	Баруун бүс	Говь-Алтай																
3		Завхан																
4		Увс																
5		Ховд																
6	Архангай																	
7	Хангайн бүс	Баянхонгор																
8		Булган																
9		Орхон																
10		Өвөрхангай																
11		Хөвсгөл																
12	Говьсүмбэр																	
13	Төвийн бүс	Дархан-Уул																
14		Дорноговь																
15		Дундговь																
16		Өмнөговь																
17		Сэлэнгэ																
18		Төв																
19	Зүүн бүс	Дорнод																
20		Сүхбаатар																
21		Хэнтий																
22	Улаанбаатар																	
23	Баянгол																	
24	Баянзүрх																	
25	Сүхбаатар																	
26	Сонгинохайрхан																	
27	Хан-Уул																	
28	Чингэлтэй																	
29	Багануур																	
30	Багахангай																	
31	Налайх																	
32	Бусад																	
33	Нисэх																	
34	Төмөр зам																	
35	Улсын дүн		604	812	42	55	21	22	4	1	1	1	3	1	6	10	32	33

ГЭР БҮЛИЙН ХҮЧИРХИЙЛЛИЙН УЛМААС ХОХИРСОН ИРГЭН

№	Хэрэг бүртгэх, мөрдөн байцаах эрх бүхий байгууллага	Нийт хохирогч иргэн		Үүнээс:		Нас																	
				Эмэгтэй		7 хүртэлх		8-13		14-17		18-24		25-29		30-34		35-39		40-44		45-49	
		2015	2016	2015	2016	2015	2016	2015	2016	2015	2016	2015	2016	2015	2016	2015	2016	2015	2016	2015	2016		
А		1	2	3	4	5	6	7	8	9	10	11	12	13	14	15	16	17	18	19	20	21	22
1	Баян-Өлгий	16	19	12	17							4	3	2	2	2	2	3	9	1	2		
2	Баруун бүс Говь-Алтай	4	6	4	6				1	2	1			2	1				1	1			
3	Завхан	3	6	3	6									2			1	1		2		1	2
4	Увс	19	7	17	5					1	1	1	1	9	1	1	2	3		1	1	2	
5	Ховд	23	15	22	15	1				1		3	1	7	6	5	3	1	3	3	2	2	
6	Архангай	15	25	11	20		1			1		2	3	4	8	5	6		2	2			4
7	Баянхонгор	12	16	10	15						2		1	3	3	5	2	1	6		1		1
8	Хангайн бүс Булган	5	12	5	11				1					3	2	2		4		1	1	1	1
9	Орхон	39	35	35	31	1		1	1	1	4	4		8	7	5	12	6	2	12	3		1
10	Өвөрхангай	19	16	17	14					1	1	2	1	3	6	5	3	3	3	1	1	2	
11	Хөвсгөл	39	18	31	17	1				1		5	1	9	2	2	7	9	1	4	4	3	1
12	Говьсүмбэр	14	3	13	2					1		1		4	3	3		1		3			
13	Дархан-Уул	25	32	19	31	2				2	1	4	5	3	7	3	10	7	4	2	2	1	3
14	Төвийн бүс Дорноговь	6	22	5	20									3	1	7	1	7	1	2	1	1	1
15	Дундговь	5	4	4	4	1										3	2	1				2	
16	Өмнөговь	16	16	15	16			1	1		4	1	4	4	4	1	4	2	3	2	2		
17	Сэлэнгэ	34	35	28	31	1		1	2	1	1	3	5	5	5	7	3	5	8	6	3		5
18	Төв	29	32	18	28			2				1	3	3	7	7	7	8	7	3	3	2	3
19	Зүүн бүс Дорнод	13	13	11	11	1	1			1		2	1	2	1	2	4	3	4	1	2	1	
20	Сүхбаатар	13	12	12	9					2		3	1	2	2	2	2	3	4	1	3		
21	Хэнтий	9	9	9	7				1			1		1			2	3	2	2	1	2	2
22	Улаанбаатар	475	498	428	447	5	4	8	8	4	8	54	55	133	129	104	111	66	70	37	50	25	35
23	Баянгол	87	86	79	82				2					10		18		20		10		14	6
24	Баянзүрх	145	160	126	138	3	2	5	2	2	4	17	25	37	48	30	31	22	22	10	11	8	7
25	Сүхбаатар	29	42	26	40									2		14		11		3		7	4
26	Сонгинохайрхан	79	73	67	63	1	1	1		2		10	8	21	13	11	21	13	16	9	3	4	5
27	Хан-Уул	59	64	59	55		1		2		2			4		16		11		9		7	7
28	Чингэлтэй	40	51	37	47					1	1	4	5	13	11	12	15	1	7	2	6	3	4
29	Багануур	23	22	23	22				1	1				1		9		2		3		2	2
30	Багахангай																						
31	Налайх	13		11																			
32	Бусад	1		1										1									
33	ИАТ																						
34	Төмөр зам	1														1							
35	Улсын дүн	834	851	730	763	13	6	14	13	18	17	95	94	208	203	164	194	126	134	84	85	43	56

№	Хэрэг бүртгэх, мөрдөн байцаах эрх бүхий байгууллага	Нас										Нийгмийн байдал																	
		50-54		55-59		60-64		65-69		70 ба түүнээс		Төрийн албан хаагч		Хувийн хэвшлийн байгууллагад ажиллагч		Төрийн бус байгууллагын ажилтан		Хувиараа хөдөлмөр эрхлэгч		Малчин		Оюутан		Сурагч		Сургууль завсардсан хүүхэд			
		2015	2016	2015	2016	2015	2016	2015	2016	2015	2016	2015	2016	2015	2016	2015	2016	2015	2016	2015	2016	2015	2016	2015	2016	2015	2016	2015	2016
А		23	24	25	26	27	28	29	30	31	32	33	34	35	36	37	38	39	40	41	42	43	44	45	46	47	48		
1	Баян-Өлгий	1		3			1							6				1	3	1	1	4							
2	Баруун бүс Говь-Алтай			1								1	2								1			1		2			
3	Завхан											1			1						1	1		1					
4	Увс	1					1					4	1	1					1		4				1	1			
5	Ховд											7	1						1	4	4	4							
6	Архангай	1	1									3	8	1	2				3	1	6	3		1	1				
7	Баянхонгор	1		1						1			1	1					1	3	5	4				2			
8	Булган			1									3							2	1	4			1				
9	Орхон	1	4									5	3	4	6	4	3	4	6	2	1				3	2			
10	Өвөрхангай	1			1					1		1	1	1	1	1	1	1	2	4	5		1	1					
11	Хөвсгөл	3	1	2	1							4	2				1		7	4	15	4				2			
12	Говьсүмбэр	1										3			1	1		2	2				1		1				
13	Дархан-Уул							1				1	2	1	5			1	4	5		1			3	1			
14	Дорноговь	1		1	1							1	3					3	1	5		3							
15	Дундговь											2	2		1				2						1				
16	Өмнөговь	1	1		1							2	1	1	1		1	4	1	2	5		1	2					
17	Сэлэнгэ	1		2	1		1	1		1	1	2	3	2	1			2		3	2				2	4	1		
18	Төв	1	2	1		1						2	5		4	1		6	3	3	8		1	2					
19	Дорнод											1	1	1		2	2	1	1	1	1				2				
20	Сүхбаатар											4	3						3	2				1	1				
21	Хэнтий						1						1	1			1			1	2					1			
22	Улаанбаатар	28	12	7	7		5	2	2	2	2	30	29	80	71	18	26	104	122	3			17	17	14	13			
23	Баянгол		2		3		1						1		17	3	4	17	11				4	5		2			
24	Баянзүрх	8	5	3	1		2					8	13	21	19	4	7	37	42				5	6	8	3			
25	Сүхбаатар									1			2		4	3	5	8	17	1			2	1					
26	Сонгино хайрхан	6	1		2		2	1	1			3	3	11	9	3	3	11	21	1			3	1	3	1			
27	Хан-Уул		2		1						2		6		12	5	5	12	12	1			2	3	1	3			
28	Чингэлтэй	4	1							1		3		6	6		2	17	17				1	1		2			
29	Багануур		1										4		4				1	2					1	2			
30	Багахангай																												
31	Налайх																		1							1			
32	Бусад																												
33	ИАТ																												
34	Төмөр зам																											1	
35	Улсын дүн	42	23	17	12	1	9	4	2	5	3	74	78	94	94	28	39	147	165	59	52	18	24	37	26	1			

№	Хэрэг бүртгэх, мөрдөн байцаах эрх бүхий байгууллага	Нийгмийн байдал						Боловсрол										Хохирогчийн буруугаас		Архидан соггуурсны улмаас										
		Тэнэмэл		Хоригдол		Ажилгүй		Боловсролгүй		Бага		Суурь		Бүрэн дунд		Техникийн болон мэргэжлийн						Тусгай мэргэжлийн дунд		Дээд						
		2015	2016	2015	2016	2015	2016	2015	2016	2015	2016	2015	2016	2015	2016	2015	2016	2015	2016	2015	2016	2015	2016							
А		49	50	51	52	53	54	55	56	57	58	59	60	61	62	63	64	65	66	67	68	69	70	71	72					
1	Баруун бүс	Баян-Өлгий				12	7			1	1	1	3	3	6	5			2	5	4	4								
2	Баруун бүс	Говь-Алтай				2	1	1					1	1	2	2	1					2								
3		Завхан				1	3					2	1			2			1			3								
4		Увс				8	5			1			7	2	3	3			2			6	2							
5		Ховд				11	6			1	3	1	5	4	4	7			1	1	10	1								
6		Архангай				1	10	1	1	1	4	3	4	5	6					1	5	9								
7	Хангайн бүс	Баянхонгор				5	6	2	1			6	5	4	4	3					1	2								
8		Булган				3	3			1	3	1	2	3	3					2	2			1						
9		Орхон				17	14			1	3	3	5	2	17	18			1	1	13	10			1					
10		Өвөрхангай				10	5	4	2	4	2	2	7	2	2					1			6	3			1			
11	Төвийн бүс	1	Хөвсгөл				9	8	2	1	8	3	7	3	15	4			4	2	3	5								
12		Говьсүмбэр				6			1			1			6					2	1	3	2							
13		Дархан-Уул				16	17	1	1	2	2	4	2	10	14					3			5	13						
14		Дорноговь				4	8			2	1			1	2	4	8					3	7							
15		Дундговь						1	1					1	1	1					1	3	1							
16		Өмнөговь				5	6	1			2	1	2	3	7	7					2	2	2	3			1			
17		Сэлэнгэ				22	25	1	2	1	2	2	9	23	19					1			6	3						
18		Төв				15	11	1			2	1	7	5	11	16					3	2	5	8						
19	Зүүн бүс	Дорнод				5	8	1	1			4	2	4	7							4	3							
20		Сүхбаатар				6	5	1	1	1	2	1	1	4	3							3	6	2						
21		Хэнтий				7	4					3	4	3	2							5	1							
22	Улаанбаатар		2	2	1	206	218	14	13	20	15	37	32	198	209					17	21	189	208	3	5	6	17			
23	Баянгол		1		37	45	2			3	8	3	36	44					2	6	39	30	2	1	5	8				
24	Баянзүрх		2	1	1	59	69	9	9	8	4	11	6	58	67					8	5	51	69							
25	Сүхбаатар				9	13	1					1	2	12	16					1	15	23								
26	Сонгино хайрхан				44	35	2	2	5	2	9	6	40	30					1	4	22	29								
27	Хан-Уул				22	23			2	1	2	1	5	17	21					3	1	37	33							
28	Чингэлтэй				13	23			2	2	4	8	18	21					1	3	15	17			4	1	6			
29	Багануур				15	10			2	2	3	2	10	10					2	1	6	7	1					3		
30	Багахангай																													
31	Налайх				7					2			7									4								
32	Бусад				1							1																		
33	ИАТ																													
34	Төмөр зам																										1			
35	Улсын дүн		3	2	1	372	371	32	28	52	50	105	94	329	340					40	45	276	294	3	7	8	17			

№	Хэрэг бүртгэх, мөрдөн байцаах эрх бүхий байгууллага	Хэлбэр								Хугацаа										Давтамж														
		Бие махбодийн		Сэтгэл санааны		Бэлгийн		Эдийн засгийн		0-1 жил		1-3 жил		3-5 жил		5-8 жил		8-аас дээш жил		жилд 1-2 удаа		улиралд 1-2 удаа		сард 1 удаа		14 хоног тутам		7 хоног тутам		3 хоног тутам		байнга		
		2015	2016	2015	2016	2015	2016	2015	2016	2015	2016	2015	2016	2015	2016	2015	2016	2015	2016	2015	2016	2015	2016	2015	2016	2015	2016	2015	2016	2015	2016	2015	2016	2015
А		73	74	75	76	77	78	79	80	81	82	83	84	85	86	87	88	89	90	91	92	93	94	95	96	97	98	99	100	101	102	103	104	
1	Баян-Өлгий	14	19	2	2					11	13	5	5	1					10	11	4	4	1	4									1	
2	Баруун бүс Говь-Алтай	3	4	1	4	1	2			2	4		2	1					2	5														
3	Завхан	3	4	1	3					1	2		3							1			1	1						1			2	
4	Увс	17	5	9	2				1	11	4	5	1	1	1		1	1		10	7	7		1										
5	Ховд	14	11	2	2	1				11	12	2	2							7	11	1	1		1				1				1	
6	Архангай	14	24	1	2					2	4	5	11	4	3	1	4	3	3	6	6	1	2	8	11		5		1					
7	Хангайн бүс Баянхонгор	12	13	5	1		2			9	15	2	1					1		11	13	1	2		1									
8	Булган	3	12	3	2	1				1	8	2	4	1		1				3	10	1	1			1								
9	Орхон	35	32	30	25	1	1		1	32	27	4	3		4	1	1	1		34	30	1	2	3	1						1			
10	Өвөрхангай	19	15	5	3					13	13	2	1	1		1	1		1	15	14	1									2		1	
11	Хөвсгөл	24	14	3	4					31	7	3	6	1	3				1	32	15	2	1	1	1									
12	Говьсүмбэр	8	3	1						2	3	4		1						2	3	1		2		1		1					1	
13	Дархан-Уул	20	28	4	3				1	21	24	1	7	1	1			1		19	21	2	7	2	1	1	3							
14	Төвийн бүс Дорноговь	2	9		4					2	12		2							1	12	1			1		1						1	
15	Дундговь	3	4	2	1					4	4			1						3		2	1		3									
16	Өмнөговь	8	10	1	1					9	10	2	4	1		1	1		1	10	15	2					1							
17	Сэлэнгэ	34	31	14	12		3		1	26	24	4	6		3	2			2	27	25	2	2	1	3							3	5	
18	Төв	24	31	10	19	2				20	25	5	5		1	1				19	25	1	6	2		1	1	1					2	
19	Зүүн бүс Дорнод	13	13	5	2		1			9	13	2								9	11	1			2							1		
20	Сүхбаатар	4	8	6	4		1			7	10	2	2	2						7	10	1	1	1		2	1							
21	Хэнтий	8	9	2	1	1		1		7	9			1						7	8						1	1						
22	Улаанбаатар	354	377	94	124	5	3	4	2	261	370	47	40	4	11		12	13	6	232	338	18	38	17	14	14	8	8	1			10	4	
23	Баянгол	83	80	52	43			1		82	85	2	1							57	80	1	5	1								1	1	
24	Баянзүрх	85	101	23	30			2		63	87	11	12		2		2	1	4	37	73	3	17	11	10	13	5	8				4		
25	Сүхбаатар	18	29	6	14	1				12	32	3		1	3		6	5	1	17	42			2									2	
26	Сонгино хайрхан	57	58	2	35	1	1		2	16	62	4	7		1		2	1	1	14	29	3	4	1	1		2		1			1	2	
27	Хан-Уул	44	42	2	2	1				30	50	17	7	1	1			2		46	55	4	4											
28	Чингэлтэй	34	47	3						34	41	4	8	1	1		1			34	43	3	5	1	1		1							
29	Багануур	22	20	3		1	2			15	13	4	5	1	3		1	3		17	16	2	3	1	2	1						2	1	
30	Багахангай																																	
31	Налайх	11		3		1		1		9		2						1		10		2												
32	Бусад	1		1						1																								
33	ИАТ																																	
34	Төмөр зам	1								1																								1
35	Улсын дүн	637	676	202	221	12	13	5	6	493	613	97	105	20	28	7	21	20	14	466	591	50	68	40	44	20	21	11	3	1	2	20	13	

№	Хэрэг бүртгэх, мөрдөн байцаах эрх бүхий байгууллага	Хохирогч																							
		Эхнэр		Нөхөр		Хамтран амьдрагч		Өвөг эцэг, эмэг эх		Төрсөн эцэг, эх		Хадам эцэг, эх		Төрсөн ах, эгч		Төрсөн дүү		Төрсөн хүүхэд		Дагавар хүүхэд		Бусад			
		2015	2016	2015	2016	2015	2016	2015	2016	2015	2016	2015	2016	2015	2016	2015	2016	2015	2016	2015	2016	2015	2016		
А		105	106	107	108	109	110	111	112	113	114	115	116	117	118	119	120	121	122	123	124	125	126		
1	Баян-Өлгий	9	18							1		3		1			1	1				1			
2	Баруун бүс Говь-Алтай	3	3														1				2	1			
3	Завхан	3	6																						
4	Увс	15	5									1						1	1			2	1		
5	Ховд	14	11	1		3	2						1			1		1				3	1		
6	Архангай	8	14	2	2	1	3				1					1					1	3	4		
7	Хангайн бүс Баянхонгор	6	10			2	1			1		1						1			1	1	4		
8	Булган	4	8				3													1			1		
9	Орхон	31	24	1	2	2	2							1			2	1	2	2		1	3		
10	Өвөрхангай	12	11		1					1		1	1					1	1			4	2		
11	Хөвсгөл	20	11	2		6	3		1	1		1	1			1				2		6	2		
12	Говьсүмбэр	11				1	3													1		1			
13	Дархан-Уул	13	25		3	5	2					1	1			3		2		1			1		
14	Төвийн бүс Дорноговь	4	13		1		4					1			1							1	3		
15	Дундговь	3	4	1																1					
16	Өмнөговь	11	13			2	2											1		1		1	1		
17	Сэлэнгэ	22	16	1	3	1	7			1	1	2	1	1			1	1	2	2		5	2		
18	Төв	13	25	5	2	3		1		1	1		1	1		1	1	1	2	2		1	1		
19	Зүүн бүс Дорнод	4	7	1	1	2	4					1						1	1	1		3			
20	Сүхбаатар	6	7	2			1					1										4	4		
21	Хэнтий	6	4		1	2	2				2	1													
22	Улаанбаатар	294	284	26	29	88	105	1		6	5	4	6	3	7	5	3	5	14	6	11	37	34		
23	Баянгол	60	53	1	4	17	24			3	1	1				1		1			1	4	2		
24	Баянзүрх	74	79	10	7	31	36			2	1	2	3	2	3	3	1	4	4	3	6	14	20		
25	Сүхбаатар	20	25	1	2	4	12				1		1			1			1			3			
26	Сонгино хайрхан	45	46	11	9	10	9			1	1			1	2			1	4	1		9	2		
27	Хан-Уул	43	35		2	14	10				1	1	2		2				1	1	3		8		
28	Чингэлтэй	24	31	1	5	9	9	1									2		3			5	1		
29	Багануур	20	15			2	5														1	1	1		
30	Багахангай																								
31	Налайх	8		2		1														1		1			
32	Бусад	1																							
33	ИАТ																								
34	Төмөр зам					1																			
35	Улсын дүн	513	519	42	45	118	144	2	1	10	10	18	12	7	9	12	9	17	23	20	15	75	64		

№	Хэрэг бүртгэх, мөрдөн байцаах эрх бүхий байгууллага	Учирсан хохирол /сая.төг/										Битүүмжилсэн хөрөнгө /сая.төг/		Хохирол нөхөн төлүүлэлт /сая.төг/	
		Нийт		Үүнээс: Гэмт хэргийн ангиллаар											
				2015	2016	Хөнгөн		Хүндэвтэр		Хүнд		Онц хүнд		2015	2016
2015	2016	2015	2016			2015	2016	2015	2016	2015	2016				
А		127	128	129	130	131	132	133	134	135	136	137	138	139	140
1	Баян-Өлгий	2.1	1.9	2.1	1.6		0.3								
2	Баруун бүс Говь-Алтай		0.3		0.3										
3	Завхан		0.0		0.0										
4	Увс	5.5	3.5	4.5	1.6	1.0	1.9								
5	Ховд	5.2	19.5	3.9	14.5	1.3	5.0								
6	Архангай	6.9	22.1	4.8	4.6	2.2	4.0				13.5				
7	Хангайн бүс Баянхонгор	8.9	8.6	0.8	3.6	5.0	3.0		2.0	3.1					
8	Булган		28.1		3.1						25.0				
9	Орхон	9.0	6.7	7.0	6.6	0.5		1.5	0.2						
10	Өвөрхангай	8.8	22.5	4.9	17.0	3.9	5.5								
11	Хөвсгөл	31.6	20.7	10.1	20.3	0.5	0.4	21.0							
12	Говьсүмбэр	5.2	0.8	4.1	0.8	1.1									
13	Дархан-Уул	22.5	12.4	7.4	11.4	1.1	1.0	3.0		11.0					
14	Төвийн бүс Дорноговь	0.2	8.5	0.2	5.5		3.0								
15	Дундговь	10.0	1.1	9.5	1.0		0.1	0.5							
16	Өмнөговь	2.3	1.4	1.3	1.4	1.0									
17	Сэлэнгэ	9.6	3.1	4.6	2.6		0.5	5.0							
18	Төв	52.5	31.9	3.5	14.9	36.0	12.0	0.1		13.0	5.0				
19	Зүүн бүс Дорнод	0.6	1.3	0.4	0.8	0.3	0.5								
20	Сүхбаатар	6.8	2.3	0.1	0.3	6.8	2.0								
21	Хэнтий	2.3	3.1	0.2	1.0	0.6		1.5	2.1						
22	Улаанбаатар	235.7	294.9	152.8	234.5	64.0	39.9	12.9	10.5	6.0	10.0				
23	Баянгол	44.6	72.0	30.6	49.7	3.1	22.4	7.9		3.0					
24	Баянзүрх	63.4	117.3	56.9	100.9	4.5	14.4	2.0	2.0						
25	Сүхбаатар	60.5	13.6	6.8	13.1	50.7	0.5			3.0					
26	Сонгино хайрхан	29.1	42.6	21.8	31.5	4.3	0.6	3.0	0.5		10.0				
27	Хан-Уул	26.7	33.6	26.6	24.0	0.1	1.7		8.0						
28	Чингэлтэй	8.3	13.3	8.3	13.1		0.2								
29	Багануур	1.0	2.4	0.8	2.2	0.1	0.2								
30	Багахангай														
31	Налайх	2.2		1.0		1.2									
32	Бусад														
33	ИАТ														
34	Төмөр зам	0.5		0.5											
35	Улсын дүн	425.7	494.5	222.0	347.2	125.2	79.1	45.4	14.8	33.1	53.5				

№	Хэрэг бүртгэх, мөрдөн байцаах эрх бүхий байгууллага	Нас барсан хүн		Үүнээс: Гэмт хэргийн төрлөөр		Хүйс, нас																										
				91	бусад	Эмэгтэй	7 хүртэлх	18-24	25-29	30-34	35-39	40-44	45-49	50-54	55-59	60-64	70 ба түүнээс															
		2015	2016	2015	2016	2015	2016	2015	2016	2015	2016	2015	2016	2015	2016	2015	2016	2015	2016	2015	2016											
А		141	142	143	144	145	146	147	148	149	150	151	152	153	154	155	156	157	158	159	160	161	162	163	164	165	166	167	168	169	170	
1	Баян-Өлгий																															
2	Баруун бүс	Говь-Алтай																														
3		Завхан																														
4		Увс																														
5		Ховд																														
6		Архангай		1	1																		1									
7	Хангайн бүс	Баянхонгор		1	1			1																								
8		Булган		2	2				1													1				1						
9		Орхон		1	1			1														1										
10		Өвөрхангай		1	1																1											
11	Хөвсгөл																															
12	Говьсүмбэр																															
13	Дархан-Уул		2	1			2		1										1													
14	Төвийн бүс	Дорноговь																														
15		Дундговь																														
16		Өмнөговь																														
17		Сэлэнгэ		1	1	1	1										1															1
18	Төв		6	2	3	1		2	1		1	1		3							1		1	1	1							
19	Зүүн бүс	Дорнод																														
20		Сүхбаатар																														
21		Хэнтий																														
22	Улаанбаатар		10	1	8	1	1	6	1	1	2	1	1	1	1	1	1	1	1	1	1	1	1	1	1	1	1	1	1	1	1	
23	Баянгол		2	2																											1	
24	Баянзүрх		5	3	1	3	1	1	2	1																						
25	Сүхбаатар		1	1			1																							1		
26	Сонгино хайрхан		1	1																1												
27	Хан-Уул		1	1			1																									
28	Чингэлтэй																															
29	Багануур		1	1			1													1												
30	Багахангай																															
31	Налайх																															
32	Бусад																															
33	ИАТ																															
34	Төмөр зам																															
35	Улсын дүн		21	8	14	7	2	0	12	2	1		3	1	3	5	2	2	1	1	2	1	2	1	2	2	1			1	1	

№	Хэрэг бүртгэх, мөрдөн байцаах эрх бүхий байгууллага	Гэмтсэн хүн		Үүнээс: Гэмт хэргийн төрлөөр										Гэмтлийн зэрэг						Хүйс, нас					
				91-107		Үүнээс		126		181		бусад		Хөнгөн		Хүндэвтэр		Хүнд		Эмэгтэй		7 хүртэлх		8-13	
						2015	2016																		
А		171	172	173	174	175	176	177	178	179	180	181	182	183	184	185	186	187	188	189	190	191	192	193	194
1	Баян-Өлгий	15	15	15	15	15	14							15	14		1			11	14				
2	Баруун бүс	3	4	3	4	2	4							3	4					3	4				
3		3		3		3								3						3					
4		17	7	17	7	16	6							17	6		1			16	5				
5		16	13	16	13	15	13							14	13		1		1	15	13				
6	Архангай	16	23	16	23	13	18							14	23		1		1	12	19		1		
7	Хангайн бүс	10	13	10	13	10	12							8	13		1		1	8	12				
8		4	9	4	9	1	9							4	9					4	9				
9		33	34	32	33	32	33				1	1		28	32		3	1	2	1	29	30		1	1
10		19	14	19	14	14	13							19	12		2			17	13				
11	Хөвсгөл	31	18	30	18	30	17			1				27	17		3	1	1	23	17		1		
12	Говьсүмбэр	13	3	13	3	11	3							12	3		1			12	2				
13	Дархан-Уул	23	31	23	31	23	29							21	29		1	2	1	17	30		2		
14	Төвийн бүс	4	15	4	15	4	12							3	13		1	1	1	3	14				
15		5	4	4	4	4	3			1				5	4					4	4		1		
16		15	16	15	16	15	16							13	15		2			1	14	16			
17		32	31	32	30	32	30				1				25	30		5	1	2	27	28		1	1
18	Төв	21	30	19	30	17	28			1	1			15	26		5	2	1	2	14	27		1	
19	Зүүн бүс	12	11	12	11	11	11							12	11					10	9		1	1	
20		10	12	10	11	6	10				1			10	11		1			9	9				
21		9	9	9	8	8	7				1			7	7		1	1	1	1	9	7			1
22	Улаанбаатар	416	461	399	445	384	426	1	2	15	12	1	2	393	429	15	25	8	7	375	412	3	3	5	7
23	Баянгол	79	85	74	83	73	81			4	2	1		74	80		3	5	2	73	81				2
24	Баянзүрх	125	152	121	145	115	140	1	1	3	5		1	120	139		3	9	2	4	109	130	2	2	5
25	Сүхбаатар	21	37	21	36	20	34				1			19	33		2	4		18	35				
26	Сонгино хайрхан	75	67	67	65	67	64			8	1		1	68	64		6	1	1	2	64	58		1	1
27	Хан-Уул	50	55	50	54	49	53				1			50	51				3		1	50	46		2
28	Чингэлтэй	35	44	35	43	34	38				1			32	42		1	2	2	32	41				
29	Багануур	20	21	20	19	18	16			1	1			20	20				1		20	21			1
30	Багахангай																								
31	Налайх	11		11		8								10					1		9				
32	Бусад	1		1		1								1						1					
33	ИАТ																								
34	Төмөр зам	1		1		1								1											
35	Улсын дүн	728	773	706	753	667	714	1	2	18	16	3	2	669	721	39	39	20	13	636	694	10	5	8	10

№	Хэрэг бүртгэх, мөрдөн байцаах эрх бүхий байгууллага	Хүйс, нас																							
		14-17		18-24		25-29		30-34		35-39		40-44		45-49		50-54		55-59		60-64		65-69		70 ба түүнээс	
		2015	2016	2015	2016	2015	2016	2015	2016	2015	2016	2015	2016	2015	2016	2015	2016	2015	2016	2015	2016	2015	2016	2015	2016
А		195	196	197	198	199	200	201	202	203	204	205	206	207	208	209	210	211	212	213	214	215	216	217	218
1	Баян-Өлгий			4	3	2	2	2	1	3	7	1	1					3			1				
2	Баруун бүс Говь-Алтай		1			2	1				1	1					1								
3	Завхан							1						2											
4	Увс	1	1	1	1	8	1	1	2	3			1	2		1						1			
5	Ховд			2	1	7	5	2	3	1	3	2	1	2											
6	Архангай	1		3	2	4	8	5	6		2	2			3	1	1								
7	Хангайн бүс Баянхонгор				1	2	3	4	2	1	6				1	1		1							1
8	Булган				3	2	1		4		1	1		1											
9	Орхон			3	4	7	7	4	12	6	2	10	3		1	1	4								
10	Өвөрхангай	1		2	1	3	6	5	3	3	2	1	1	2		1			1						1
11	Хөвсгөл			4	1	8	2	2	7	8	1	3	4	2	1	1	1	2	1						
12	Говьсүмбэр			1		4	3	3		1	3					1									
13	Дархан-Уул	2		3	5	3	7	3	10	6	4	2	2	1	3									1	
14	Төвийн бүс Дорноговь				2	1	4	1	6		2		1			1		1							
15	Дундговь							3	2	1			2												
16	Өмнөговь	1		3	1	4	4	1	4	2	3	3	2			1	1		1						
17	Сэлэнгэ	1		3	4	5	5	6	3	4	8	6	3		5	1		2	1		1	1		1	
18	Төв				2	3	7	4	7	8	7	2	3	1	3		1	1		1					
19	Зүүн бүс Дорнод	1		2	1	2	1	2	4	2	2	1	2	1											
20	Сүхбаатар			3	1	2	2	2	2	2	4	1	3												
21	Хэнтий			1		1			2	3	2	2	1	2	2							1			
22	Улаанбаатар	3	4	47	55	119	120	94	106	63	64	29	44	21	34	27	10	4	7		5	1	1		1
23	Баянгол			11	10	29	17	21	20	7	10	3	14	4	6	2	2	2	3		1				
24	Баянзүрх	1	3	12	26	31	46	28	31	22	19	9	9	8	7	6	4	1	1		2				
25	Сүхбаатар			1	2	6	12	4	10	6	3	3	7		3	1									
26	Сонгино хайрхан	2		10	8	20	12	11	20	13	12	7	3	3	5	7	1		2		2	1	1		
27	Хан-Уул			6	3	13	14	10	10	10	10	4	6	3	7	4	1		1						1
28	Чингэлтэй		1	4	5	11	10	12	13	1	7	1	3	2	4	4	1								
29	Багануур				1	6	9	5	2	4	3	2	2	1	2	1	1	1							
30	Багахангай																								
31	Налайх			3		3		3								2									
32	Бусад					1																			
33	ИАТ																								
34	Төмөр зам							1																	
35	Улсын дүн	11	6	82	88	190	189	145	186	117	121	70	74	37	53	37	19	14	11	1	9	3	1	3	1

ГЭМТ ХЭРЭГ ҮЙЛДЭГСЭД

Д/Д	Хэрэг бүртгэх, мөрдөн байцаах эрх бүхий байгууллага	Бүх хүн		Эмэгтэй		Нас																					
						14-15		16-17		18-24		25-29		30-34		35-39		40-44		45-49		50-54		55-59			
		2015	2016	2015	2016	2015	2016	2015	2016	2015	2016	2015	2016	2015	2016	2015	2016	2015	2016	2015	2016	2015	2016				
А		1	2	3	4	5	6	7	8	9	10	11	12	13	14	15	16	17	18	19	20	21	22	23	24		
1	Баян-Өлгий	17	27	3	2			1		3	3	2	4	5	4	2	12	1	2	2	1		1	1			
2	Баруун бүс	Говь-Алтай	4	8		1								1	3	1		3	1	1		1				1	
3		Завхан	5	13									3	1	4	1	2		1	3	2		1				
4		Увс	20	9		2							11	1	1	2	2	3	4	2	2	1					
5		Ховд	22	15	1								6	4	5	3	7	3	1	3	3	1					1
6	Хангайн бүс	Архангай	15	25	2	1				2	2	4	8	2	7	4	5	1	1	1	2	1					
7		Баянхонгор	18	22	2	1		1				4	4	3	4	5	4	4	1	4	2	2	1				
8		Булган	12	14	1					2	2	2	5	1	3	5	2				1	2	1				
9		Орхон	39	32	1	2				4	4	8	5	10	12	6	4	8	2	2	2	1	2				1
10		Өвөрхангай	20	13		1						1	5	2	3	5	8	2	1	3	1		1				1
11		Хөвсгөл	35	36	3	2				3	1	12	14	5	7	6	5	4	6	4	2	1					1
12	Төвийн бүс	Говьсүмбэр	14	6	1	1				1		4	2	2	3	2		2	1	2		1					
13		Дархан-Уул	28	38	2	1				1	5	5	11	8	12	6	6	3	2	3	1	2	1				
14		Дорноговь	8	26		4					2	1	5	5	5		6		4		1	1	1	1	1	2	
15		Дундговь	6	4								1	1	1	1	4			2								
16		Өмнөговь	15	15		1				3		5	2	2	6	2	3	1	1	2	1		2				
17		Сэлэнгэ	34	36	1	4				1	5	4	8	8	5	9	7	6	6	2	3	2	1	2	1		1
18	Төв	27	33	3	3				2	1	5	6	5	11	5	6	6	6	1	2	2					1	
19	Зүүн бүс	Дорнод	17	15	2	2				1	1	4	4	3	3	6	5	3	1		1						
20		Сүхбаатар	15	17						2	3	3	4	2	4	6	2	1	4							1	
21		Хэнтий	8	9	1	1						2	1	1	2	2	2	2	2			1					2
22	Улаанбаатар	483	512	35	25			1	2	43	35	129	107	105	128	86	102	48	66	28	38	22	18	16		14	
23	Баянгол	91	98	6	2					5	6	33	15	23	27	17	18	6	15	4	9	1	1	1		6	
24	Баянзүрх	137	152	15	8			2	15	14	33	31	22	36	28	34	15	17	9	10	6	5	6			2	
25	Сүхбаатар	33	43	1	3				1		7	12	6	13	5	4	4	7	2	3	4	3	4			1	
26	Сонгино хайрхан	83	74	8	4			1		6	6	25	16	21	18	9	19	13	8	5	3	2	3	1		1	
27	Хан-Уул	71	67	2	5				9	6	15	16	16	11	15	16	7	10	4	4	4	3	1			1	
28	Чингэлтэй	38	57	3	3				4	3	9	11	10	17	5	8	1	7	3	6	3	2	2			3	
29	Багануур	23	21						1		6	6	6	6	4	3	2	2	1	3	2	1	1				
30	Багахангай																										
31	Налайх	7							2		1		1		3												
32	Бусад	1								1																	
33	ИАТ																										
34	Төмөр зам	1		1						1																	
35	Улсын дүн	863	925	58	54				3	2	69	69	217	201	182	233	173	184	94	120	59	63	37	27	22	24	

Д/Д	Хэрэг бүртгэх, мөрдөн байцаах эрх бүхий байгууллага	Нас						Нийгмийн байдал																					
		60-64		65-69		70 ба түүнээс		Төрийн албан хаагч		Хувийн хэвшлийн байгууллагад ажиллагч		Төрийн бус байгууллагын ажилтан		Хувиараа хөдөлмөр эрхлэгч		Малчин		Оюутан		Сурагч		Тэнэмэл		Хоригдол		Ажилгүй			
		2015	2016	2015	2016	2015	2016	2015	2016	2015	2016	2015	2016	2015	2016	2015	2016	2015	2016	2015	2016	2015	2016	2015	2016	2015	2016	2015	2016
А		25	26	27	28	29	30	31	32	33	34	35	36	37	38	39	40	41	42	43	44	45	46	47	48	49	50		
1	Баян-Өлгий							3					2	1	4	3	3	1	1		1					12	13		
2	Баруун бүс	Говь-Алтай						1	1	1				1		1	1									1	5		
3		Завхан						3		1						1	3									4	6		
4		Увс						4	1	1					1		2	1									12	7	
5		Ховд						3		1	1		1	1	2	4	4										13	7	
6	Хангайн бүс	Архангай						1	1		1	1	1	3	8	6	5									4	9		
7		Баянхонгор			1			2	2	1					1	3	5	3								9	14		
8		Булган						1	1						2	1	4	7		1							5	4	
9		Орхон							1	9	5	3	5	6	5	2	1		1						1	19	13		
10		Өвөрхангай						1			1		1	2	3	5	4										12	4	
11		Хөвсгөл							6				1	9	2	11	7						1				14	20	
12	Төвийн бүс	Говьсүмбэр						3		1	1			2	1	1	2									7	2		
13		Дархан-Уул							3	5	8		4	7	9		2										16	12	
14		Дорноговь						1	2					4	2	6		4				1					4	10	
15		Дундговь											1		1		3										1	4	
16		Өмнөговь						1	1	1		1	2	4	1	2	4											6	7
17		Сэлэнгэ						1	2	3	2		1	2	1	5	4											23	26
18		Төв		1					2		1	1	2	5	2	1	10											20	16
19	Зүүн бүс	Дорнод						1	1	3							3									13	11		
20		Сүхбаатар						4	3		2			1	2	3	3										7	7	
21		Хэнтий						1		1				1	1	1	1										4	7	
22	Улаанбаатар		3	1	2	1		25	30	78	76	9	16	122	149	4	2	4	5				2		1	241	231		
23	Баянгол				1	1		4	1	22	15	1	4	14	15	1		2	1			1					47	61	
24	Баянзүрх		2	1	1			7	9	15	14	1	1	43	62		1	1				1		1		70	63		
25	Сүхбаатар							2	3	3	3		6	10	19	2	1										16	11	
26	Сонгино хайрхан							3	7	13	7	3	3	13	27	1	1	1	2								49	27	
27	Хан-Уул							7	5	17	18	4		24	14												19	30	
28	Чингэлтэй		1						3	3	8		2	15	12			1									20	31	
29	Багануур							2	2	3	11			3													15	8	
30	Багахангай																												
31	Налайх										2																5		
32	Бусад										1																		
33	ИАТ																												
34	Төмөр зам										1																		
35	Улсын дүн		4	1	2	1	1		49	63	106	100	17	39	174	200	64	74	5	8		1	1	3		2	447	435	

Д/Д	Хэрэг бүртгэх, мөрдөн байцаах эрх бүхий байгууллага	Гэр бүлийн хүчирхийлэл үйлдэгч		Үүнээс:																				
				Нөхөр		Эхнэр		Төрсөн эцэг		Төрсөн эх		Төрсөн хүү		Төрсөн ах		Төрсөн эгч		Төрсөн дүү		Хойд эцэг		Хойд эх		
		2015	2016	2015	2016	2015	2016	2015	2016	2015	2016	2015	2016	2015	2016	2015	2016	2015	2016	2015	2016	2015	2016	
А		79	80	81	82	83	84	85	86	87	88	89	90	91	92	93	94	95	96	97	98	99	100	
1	Баян-Өлгий	17	27	11	22		3	1							1			1						
2	Баруун бүс	Говь-Алтай	4	8	4	5											1					1		
3		Завхан	5	13	5	13																		
4		Увс	20	9	19	7		1			1													
5		Ховд	22	15	13	13	1		1						1									
6	Хангайн бүс	Архангай	15	25	9	16	2	1					1	1									1	
7		Баянхонгор	18	22	9	13	1	1	1				1						2			1		
8		Булган	12	14	9	12								1								1		
9		Орхон	39	32	30	24	1	2	1	2						1			1			2		
10		Өвөрхангай	20	13	13	10		1	1				2											
11		Хөвсгөл	35	36	19	21	1	1		2		1	3									2		
12	Төвийн бүс	Говьсүмбэр	14	6	12	3	1																	
13		Дархан-Уул	28	38	15	32	1	1	3		1				3						1	1		
14		Дорноговь	8	26	6	16		2																
15		Дундговь	6	4	5	3																1		
16		Өмнөговь	15	15	11	12		1	1															
17		Сэлэнгэ	34	36	22	17	1	2	1	2				2					1			2		
18		Төв	27	33	15	28	2	2	1					1	1	1			1			2		
19		Зүүн бүс	Дорнод	17	15	8	8		1			1	1											2
20	Сүхбаатар		15	17	12	12																		
21	Хэнтий		8	9	5	3		1														1		
22	Улаанбаатар	483	512	311	339	6	11	6	12	2	1	6	7	6	2	3		3	7	7	6	1		
23	Баянгол	91	98	61	63	3	1		2			3	2		1				1	1				
24	Баянзүрх	137	152	77	91	2	3	4	3	1		2	1		1	2		2	2	3	3	1		
25	Сүхбаатар	33	43	23	31			1	1		1		1	1										
26	Сонгино хайрхан	83	74	54	55	1	3		2	1		1	1	5						2				
27	Хан-Уул	71	67	48	42		1	1	2				2						2	1	2			
28	Чингэлтэй	38	57	23	42		3		2						1			1	2					
29	Багануур	23	21	19	15																	1		
30	Багахангай																							
31	Налайх	7		6																				
32	Бусад	1		1																				
33	ИАТ																							
34	Төмөр зам	1																						
35	Улсын дүн	863	925	564	629	17	31	17	18	3	4	13	12	12	5	3	1	7	9	18	11	3		

д/д	Хэрэг бүртгэх, мөрдөн байцаах эрх бүхий байгууллага	Үүнээс:															
		Үрчилж авсан эцэг		Үрчилж авсан эх		Хадам аав		Хадам ээж		Хүргэн		Бэр		Төрөл садангийн хүн		Хамтран амьдрагч	
		2015	2016	2015	2016	2015	2016	2015	2016	2015	2016	2015	2016	2015	2016	2015	2016
А		101	102	103	104	105	106	107	108	109	110	111	112	113	114	115	116
1	Баян-Өлгий							1		1		2			1		
2	Баруун бүс	Говь-Алтай															
3		Завхан															
4		Увс															
5		Ховд															
6	Хангайн бүс	Архангай															
7		Баянхонгор															
8		Булган															
9		Орхон															
10		Өвөрхангай															
11		Хөвсгөл															
12	Төвийн бүс	Говьсүмбэр															
13		Дархан-Уул															
14		Дорноговь															
15		Дундговь															
16		Өмнөговь															
17		Сэлэнгэ															
18		Төв															
19		Зүүн бүс	Дорнод														
20	Сүхбаатар																
21	Хэнтий																
22	Улаанбаатар																
23	Баянгол																
24	Баянзүрх																
25	Сүхбаатар																
26	Сонгино хайрхан																
27	Хан-Уул																
28	Чингэлтэй																
29	Багануур																
30	Багахангай																
31	Налайх																
32	Бусад																
33	ИАТ																
34	Төмөр зам																
35	Улсын дүн				1	7	3	3	3	24	27	12	2	30	23	130	146

ЗАХИРГААНЫ ЗӨРЧИЛ, ТҮҮНИЙ ШИЙДВЭРЛЭЛТ

Д/Д	Төв, орон нутгийн цагдаагийн байгууллага	Бүх захиргааны зөрчил														Захиргааны зөрчлийн шийдвэрлэлт									
		Нийт зөрчил		Үүнээс : тухайн сард	Торгосон						Тээврийн хэрэгслийн жолоодох эрх хассан	Баривчилсан	Нийт зөрчил	Иргэн	Торгуулийн хэмжээ /мян.төг/	Хоёр. Шийтгэврээр шийтгэл ногдуулсан									
		2015	2016		Иргэн	Албан тушаалтан		Байгууллага, аж ахуйн нэгж	Торгуулийн хэмжээ /мян.төг/	Торгосон						Нийт зөрчил	Иргэн	Торгуулийн хэмжээ /мян.төг/	Торгосон			Баривчилсан			
						2015	2016												2015	2016	2015		2016	Иргэн	Албан тушаалтан
А	1	2	3	4	5	6	7	8	9	10	11	12	13	14	15	16	17	18	19	20	21	22	23	24	25
1	Баян-Өлгий	34	39	3	32	36				330.0	421.5			2	3				39	36			421.5	3	
2	Говь-Алтай	4	4		3	3				35.0	45.0			1	1				4	3			45.0	1	
3	Завхан	5	10	1	3	9				80.0	130.0			2	1				10	9			130.0	1	
4	Увс	18	7		12	5				153.0	70.0			6	2				7	5			70.0	2	
5	Ховд	12	5		8	3				85.5	30.0			4	2				5	3			30.0	2	
6	Архангай	3	4		3	1				45.0	15.0					3			4	1			15.0	3	
7	Баянхонгор	34	8	1	24	6				355.0	61.0			10	2				8	6			61.0	2	
8	Булган	2	1											2	1				1					1	
9	Орхон-Уул	49	61	4	35	39				455.0	475.0			14	22				61	39			475.0	22	
10	Өвөрхангай	11	28	2	7	17				105.0	235.0			4	11				28	17			235.0	11	
11	Хөвсгөл	2	1		2					23.0						1			1					1	
12	Говьсүмбэр	5	18	2	5	17				56.0	176.0					1			18	17			176.0	1	
13	Дархан-Уул	13	10	2	6	4				101.0	50.0			7	6				10	4			50.0	6	
14	Дорноговь	7	2		4					55.0				3	2				2					2	
15	Дундговь	1	20	1	1	17				15.0	255.0					3			20	17			255.0	3	
16	Өмнөговь	6	25		6	12				90.0	180.0					13			25	12			180.0	13	
17	Сэлэнгэ	132	244	18	119	211				1309.0	2207.5			13	33				244	211			2207.5	33	
18	Төв	82	65	3	40	32				550.0	450.0			42	33				65	32			450.0	33	
19	Дорнод	36	216	8	23	170				251.0	1435.0			13	46				216	170			1435.0	46	
20	Сүхбаатар	8	42	3	7	33				82.0	364.0			1	9				42	33			364.0	9	
21	Хэнтий	5	11	1	2	9				45.0	120.0			2	2				11	9			120.0	2	
22	Аймгуудын дүн	469	821	49	342	624				4220.5	6720.0			126	197				821	624			6720.0	197	
23	Баянгол	57	59	10	37	37				575.0	515.0			20	22				59	37			515.0	22	
24	Баянзүрх	119	109	18	75	67				1016.0	847.0			44	42				109	67			847.0	42	
25	Сүхбаатар	11	18	1	4	4				60.0	46.0			7	14				18	4			46.0	14	
26	Сонгино хайрхан	53	85	9	21	45				275.0	630.0			32	40				85	45			630.0	40	
27	Хан-Уул	39	57	12	25	22				350.0	305.0			14	35				57	22			305.0	35	
28	Чингэлтэй	85	130	14	9	61				130.0	910.0			76	69				130	61			910.0	69	
29	Багануур	5	3		2	3				30.0	35.0			3					3	3			35.0		
30	Багахангай		1												1				1					1	
31	Налайх																								
32	Дүүргүүдийн дүн	369	462	64	173	239				2436.0	3288.0			196	223				462	239			3288.0	223	
33	Замын цагдаагийн газар																								
34	УБ хотын ЦГ																								
35	ИАТЦХ																								
36	Төмөр зам																								
37	Улсын дүн	838	1283	113	515	863				6656.5	10008.0			322	420				1283	863			10008.0	420	

д/д		Захиргааны зөрчлийн шийдвэрлэлт																
		Хоёр. Шийтгэврээр шийтгэл ногдуулсан													Захиргааны хариуцлагын тухай хууль			
		Үүнээс:													Танхайрах /21/			
		Цагдаагийн алба хаагчийн шийдвэрлэсэн						Шүүгч шийдвэрлэсэн										
		Зөрчил	Торгосон				Тээврийн хэрэгсэл жолоодох эрх хассан	Зөрчил	Торгосон				Баривчилсан	Зөрчил	Торгосон			Баривчилсан
Иргэн	Албан тушаалтан		Байгууллага, аж ахуйн нэгж	Торгуулийн хэмжээ /мян.төг/	Иргэн	Албан тушаалтан			Байгууллага, аж ахуйн нэгж	Торгуулийн хэмжээ /мян.төг/	Иргэн	Албан тушаалтан			Торгуулийн хэмжээ /мян.төг/			
A	26	27	28	29	30	31	32	33	34	35	36	37	38	39	40	41	42	
1	Баян-Өлгий	35	35		406.5		4	1			15	3	39	36		421.5	3	
2	Говь-Алтай	3	3		45.0		1						1	4	3	45.0	1	
3	Завхан	7	7		100.0		3	2			30	1	10	9		130.0	1	
4	Увс	5	5		70.0		2					2	7	5		70.0	2	
5	Ховд	3	3		30.0		2					2	4	3		30.0	1	
6	Архангай	1	1		15.0		3					3	3	1		15.0	2	
7	Баянхонгор	6	6		61.0		2					2	8	6		61.0	2	
8	Булган						1					1	1				1	
9	Орхон-Уул	38	38		460.0		23	1			15.0	22	57	38		455.0	19	
10	Өвөрхангай	16	16		220.0		12	1			15.0	11	28	17		235.0	11	
11	Хөвсгөл						1					1	1				1	
12	Говьсүмбэр	17	17		176.0		1					1	17	17		176.0		
13	Дархан-Уул	4	4		50.0		6					6	9	4		50.0	5	
14	Дорноговь						2					2	2				2	
15	Дундговь	17	17		255.0		3					3	20	17		255.0	3	
16	Өмнөговь	12	12		180.0		13					13	24	12		180.0	12	
17	Сэлэнгэ	208	208		2167.5		36	3			40.0	33	244	211		2207.5	33	
18	Төв	30	30		420.0		35	2			30.0	33	63	32		450.0	31	
19	Дорнод	169	169		1425.0		47	1			10.0	46	211	170		1435.0	41	
20	Сүхбаатар	33	33		364.0		9					9	39	33		364.0	6	
21	Хэнтий	9	9		120.0		2					2	11	9		120.0	2	
22	Аймгуудын дүн	613	613		6565.0		208	11			155.0	197	802	623		6700.0	179	
23	Баянгол	36	36		505.0		23	1			10.0	22	58	37		515.0	21	
24	Баянзүрх	58	58		717.0		51	9			130.0	42	105	67		847.0	38	
25	Сүхбаатар	4	4		46.0		14					14	17	4		46.0	13	
26	Сонгино хайрхан	44	44		615.0		41	1			15.0	40	84	45		630.0	39	
27	Хан-Уул	22	22		305.0		35					35	57	22		305.0	35	
28	Чингэлтэй	54	54		805.0		76	7			105.0	69	119	59		875.0	60	
29	Багануур	3	3		35.0								3	3		35.0		
30	Багахангай						1					1	1				1	
31	Налайх																	
32	Дүүргүүдийн дүн	221	221		3028.0		241	18			260.0	223	444	237		3253.0	207	
33	Замын цагдаагийн газар																	
34	УБ хотын ЦГ																	
35	ИАТЦХ																	
36	Төмөр зам																	
37	Улсын дүн	834	834		9593		449	29			415.0	420	1246	860		9953.0	386	

Д/Д	Төв, орон нутгийн цагдаагийн байгууллага	Захиргааны хариуцлагын тухай хуулиар																
		Согтуурах /22/		ЦАХ-ийн хууль ёсны шаардлагыг үл биелүүлэх, заналхийлэх, цагдаагийн байгууллагад худал мэдээлэл өгөх /30-1/				Бусдын эд хөрөнгө ашиглан шамшигдуулах /36/		Нийт дүн								
		Зөрчил	Баривчилсан	Зөрчил	Торгосон			Баривчилсан	Зөрчил	Торгосон		Зөрчил	Иргэн	Албан тушаалтан	Байгууллага, аж ахуйн нэгж	Торгуулийн хэмжээ /мян.төг/	Тээврийн хэрэгсэл жолоодох эрх хассан	Баривчуулсан
					Иргэн	Албан тушаалтан	Торгуулийн хэмжээ			Иргэн	Торгуулийн хэмжээ /мян.төг/							
А	43	44	45	46	47	48	49	50	51	52	53	54	55	56	57	58	59	
1	Баян-Өлгий										39	36			421.5		3	
2	Баруун бүс Говь-Алтай										4	3			45.0		1	
3	Завхан										10	9			130.0		1	
4	Увс										7	5			70.0		2	
5	Ховд			1				1			5	3			30.0		2	
6	Архангай	1	1								4	1			15.0		3	
7	Баянхонгор										8	6			61.0		2	
8	Хангайн бүс Булган										1						1	
9	Орхон-Уул	3	3	1	1			20.0			61	39			475.0		22	
10	Өвөрхангай										28	17			235.0		11	
11	Хөвсгөл										1						1	
12	Говьсүмбэр	1	1								18	17			176.0		1	
13	Дархан-Уул	1	1								10	4			50.0		6	
14	Төвийн бүс Дорноговь										2						2	
15	Дундговь										20	17			255.0		3	
16	Өмнөговь	1	1								25	12			180.0		13	
17	Сэлэнгэ										244	211			2207.5		33	
18	Төв	2	2								65	32			450.0		33	
19	Зүүн бүс Дорнод	5	5								216	170			1435.0		46	
20	Сүхбаатар	3	3								42	33			364.0		9	
21	Хэнтий										11	9			120.0		2	
22	Аймгуудын дүн	17	17	2	1			20.0	1		821	624			6720.0		197	
23	Баянгол	1	1								59	37			515.0		22	
24	Баянзүрх	4	4								109	67			847.0		42	
25	Сүхбаатар	1	1								18	4			46.0		14	
26	Сонгино хайрхан										84	45			630.0		39	
27	Хан-Уул										57	22			305.0		35	
28	Чингэлтэй	8	8	2	1			20.0	1		129	60			895.0		69	
29	Багануур										3	3			35.0			
30	Багахангай										1						1	
31	Налайх																	
32	Дүүргүүдийн дүн	14	14	2	1			20.0	1		460	238			3273.0		222	
33	Замын цагдаагийн газар																	
34	УБ хотын ЦГ																	
35	ИАТЦХ																	
36	Төмөр зам																	
37	Улсын дүн	31	31	4	2			40.0	2		1281	862			9993.0		419	

Д/Д	Төв, орон нутгийн цагдаагийн байгууллага	Захиргааны зөрчлийн шийдвэрлэлт /Хуулийн зүйл, хэсгээр/										Захиргааны зөрчлийн үйлдэгдсэн газар, цаг											
		Архидан согтууруулахтай тэмцэх тухай хуулиар					Бусад хуулиар					Газар											
		Нийт дүн					Нийт дүн					үүнээс											
		Зөрчил	Иргэн	Торгосон			Хураасан галт зэвсэг	Зөрчил	Иргэн	Торгосон			Гэр, орон сууц	Гудамж, талбай	Олон нийтийн газар	Үзвэр, үйлчилгээний газар	Баар	Зочид буудал	Дэлгүүр	Төрийн байгууллага	Төрийн бус байгууллага	Аж ахуйн нэгж	Бусад газар
Албан тушаалтан	Байгууллага, аж ахуйн нэгж			Торгуулийн хэмжээ /мян.төг/	Албан тушаалтан	Байгууллага, аж ахуйн нэгж				Торгуулийн хэмжээ /мян.төг/													
A	60	61	62	63	64	65	66	67	68	69	70	71	72	73	74	75	76	77	78	79	80	81	
1	Баян-Өлгий											38											1
2	Говь-Алтай											4											
3	Завхан											8	1										1
4	Увс											6											1
5	Ховд											5											
6	Архангай											3		1									
7	Баянхонгор											5	2										1
8	Булган											1											
9	Орхон-Уул											58	1							1			1
10	Өвөрхангай											26	1	1									
11	Хөвсгөл											1											
12	Говьсүмбэр											15		3			2	1					
13	Дархан-Уул											10											
14	Дорноговь											2											
15	Дундговь											19		1									
16	Өмнөговь											24		1				1					
17	Сэлэнгэ											231	5	3					1				4
18	Төв											60	2	2									1
19	Дорнод											192	12	12		1	1						
20	Сүхбаатар											39		1					1				1
21	Хэнтий											11											
22	Аймгуудын дүн											758	24	25		1	3	2	2	1	7		4
23	Баянгол											54	2	2		1							1
24	Баянзүрх											101	5	1					1				1
25	Сүхбаатар											13	2						1				2
26	Сонгино хайрхан						1					76	5	1								1	2
27	Хан-Уул											50	4	2									1
28	Чингэлтэй	1	1		15000							125	4	1		1							
29	Багануур											2	1										
30	Багахангай											1											
31	Налайх																						
32	Дүүргүүдийн дүн	1	1		15000	1						422	23	7		2			2		4	4	
33	Замын цагдаагийн газар																						
34	УБ хотын ЦГ																						
35	ИАТЦХ																						
36	Төмөр зам																						
37	Улсын дүн	1	1		15000	1						1180	47	32		3	3	2	4	1	11	8	

Д/Д	Төв, орон нутгийн цагдаагийн байгууллага	Захиргааны зөрчлийн үйлдэгдсэн газар, цаг											Зөрчил үйлдэгдсэн онцлог						
		Өдөр							Цаг				Согтуугаар	Булгэн	Галт зэвсэг ашигласан	Хүүхэд оролцсон	Эмэгтэй оролцсон	Гадаадын иргэн	Харьяалалгүй
		Даваа	Мягмар	Лхагва	Пүрэв	Баасан	Бямба	Ням	06.00-12.00	13.00-18.00	19.00-24.00	01.00-05.00							
А	82	83	84	85	86	87	88	89	90	91	92	93	94	95	96	97	98	99	
1	Баян-Өлгий	6	5	3	6	9	9	1	1	7	26	5	31					1	
2	Говь-Алтай	2	1		1							3	1	2				1	
3	Завхан	2	2	2	2	1		1		3	6	1	7						
4	Увс	2		2		1	1	1		2	5		5						
5	Ховд				1	2	1		1		4		4					1	
6	Архангай		2				1		1		2	2		4					
7	Баянхонгор		3	1	1	1	2			1	3	4		6					
8	Булган	1									1			1					
9	Орхон-Уул	13	7	10	8	11	6	6	2	9	47	3	54					2	
10	Өвөрхангай	4	4	3	6	5	2	4	1	6	18	3	27	2					
11	Хөвсгөл				1						1		1						
12	Говьсүмбэр		6	4	2	1	1	4	1	2	11	4	15					2	
13	Дархан-Уул	4	4						2	1	2	4	3	6					
14	Дорноговь		1	1								1	1	2					
15	Дундговь	2	7	4	3	1	2	1	1	6	11	2	18						
16	Өмнөговь	4	7	2	2	3	4	3		4	18	3	24						
17	Сэлэнгэ	33	38	39	36	39	32	27	16	63	147	18	234	6	2			2	
18	Төв	14	12	12	8	3	5	11	3	7	44	11	64						
19	Дорнод	32	29	31	33	33	28	30	3	42	160	11	209						
20	Сүхбаатар	4	6	8	7	8	2	7		5	35	2	37					1	
21	Хэнтий	1	2	2	3	1	1	1	2	1	8		5						
22	Аймгуудын дүн	124	136	126	120	119	95	101	34	164	555	68	756	8	2			10	
23	Баянгол	10	8	11	9	6	4	11	12	12	26	9	30					7	
24	Баянзүрх	18	28	19	11	10	9	14	7	24	70	8	87			2		5	
25	Сүхбаатар	3				8	2	2	3		5	12	1	14					
26	Сонгино хайрхан	22	20	10	7	8	8	10	21	28	33	3	52					4	
27	Хан-Уул	12	9	5	14	3	8	6	11	20	24	2	46					2	
28	Чингэлтэй	23	26	19	19	17	9	17	13	24	82	11	117	1		1		40	
29	Багануур	1						1	1		1	2						1	
30	Багахангай						1				1		1						
31	Налайх																		
32	Дүүргүүдийн дүн	89	91	64	68	46	42	62	64	114	250	34	347	1		3		59	
33	Замын цагдаагийн газар																		
34	УБ хотын ЦГ																		
35	ИАТЦХ																		
36	Төмөр зам																		
37	Улсын дүн	213	227	190	188	165	137	163	98	278	805	102	1103	9	2	3		69	

Д/д	Төв, орон нутгийн цагдаагийн байгууллага	Зөрчил гаргасан иргэн	Үүнээс:																	
			Эмэгтэй	Нийгмийн байдал																
				14-15	18-24	25-29	30-34	35-39	40-44	45-49	50-54	55-59	60-64	65 ба түүнээс дээш	Төрийн албан хаагч	Хувийн хэвшлийн байгууллагад ажилтан	Төрийн бус байгууллагын ажилтан	Хувиараа хөдөлмөр эрхлэгч	Малчин	Ажилгүй
А	100	101	102	103	104	105	106	107	108	109	110	111	112	113	114	115	116	117	118	119
1	Баян-Өлгий	39	1	1	3	11	9	9	3	3				3			1		34	1
2	Баруун бүс Говь-Алтай	4			1	2	1											1	3	
3	Завхан	10		1	2	5	1	1						1	1		1	2	3	2
4	Увс	7		1	1	2		1	2					1			1	1	4	
5	Ховд	5			3		1		1										5	
6	Архангай	4					2	1		1							1	1	2	
7	Баянхонгор	8				5		1	2						1		1	2	4	
8	Булган	1								1						1				
9	Хангайн бүс Орхон-Уул	61	1	4	8	11	8	10	7	12	1			1	3	2	2	1	47	5
10	Өвөрхангай	28			5	6	3	9	3	1		1		4	1		3	6	13	1
11	Хөвсгөл	1					1											1		
12	Говьсүмбэр	18	1	4	1	3	1	5	2	2							2		15	1
13	Дархан-Уул	10				1	5	2	1	1							1	1	8	
14	Төвийн бүс Дорноговь	2					1			1									2	
15	Дундговь	20		1	4	4	4	3	3	1				2	1		1	5	11	
16	Өмнөговь	25	2	2	4	2	6	5	1	4		1		3			1	1	19	1
17	Сэлэнгэ	244	2	7	15	32	61	49	33	29	11	5	2	6	12	1	12	1	206	6
18	Төв	65		2	9	12	16	13	5	4	3		1		1	1	6	3	41	13
19	Зүүн бүс Дорнод	216	2	6	18	34	40	40	36	29	11		2	1	1	1	1	6	197	9
20	Сүхбаатар	42		2	4	4	16	5	6	4	1			3	3	1	3	5	25	2
21	Хэнтий	11			1	3	3	1	1		1		1		1			2	7	1
22	Аймгуудын дүн	821	9	31	79	137	179	155	106	93	28	7	6	25	25	7	37	39	646	42
23	Баянгол	59	2	3	7	12	15	10	6	1	3	2		3	1	1	18	1	23	12
24	Баянзүрх	109	3	3	9	27	25	13	15	12	4	1		1	2	1	22	2	52	29
25	Сүхбаатар	18	1	1	3	4	3	2	1	1	2	1		1	1		4		10	2
26	Сонгино хайрхан	85	2	7	5	23	22	12	7	7	2			1	5	1	23		44	11
27	Хан-Уул	57	2		4	13	15	12	6	6	1				6	1	9		36	5
28	Чингэлтэй	130	4	2	18	16	21	21	23	16	11	2		1	5	1	23	1	91	8
29	Багануур	3			1	1	1							1				1	1	
30	Багахангай	1							1									1		
31	Налайх																			
32	Дүүргүүдийн дүн	462	14	16	47	96	102	70	59	43	23	6		8	20	5	99	6	257	67
33	Замын цагдаагийн газар																			
34	УБ хотын ЦГ																			
35	ИАТЦХ																			
36	Төмөр зам																			
37	Улсын дүн	1283	23	47	126	233	281	225	165	136	51	13	6	33	45	12	136	45	903	109

Д/Д	Төв, орон нутгийн цагдаагийн байгууллага	Үүнээс:																						
		Боловсрол							Зөрчил гаргагчийн онцлог															
		Боловсролгүй	Бага	Суурь	Бүрэн дунд	Техникийн болон мэргэжлийн	тусгай мэргэжлийн	Дээд	Гэр бүлийн хүчирхийлэгч	Үүнээс							Урьд нь захиргааны арга хэмжээ авагдсан	Урьд нь ял шийтгэгдсэн	Жолооч					
										Нөхөр	Төрсөн эцэг	Хойд эх	Хойд эх	Үрчилж авсан эцэг	Үрчилж авсан эх	Төрсөн ах				Төрсөн эгч	Хүргэн ах	Хүргэн дүү	Төрөл садангийн хүн	Хамтран амьдрагч
А	120	121	122	123	124	125	126	127	128	129	130	131	132	133	134	135	136	137	138	139	140	141	142	143
1	Баян-Өлгий		1	1	33			4	37	33														4
2	Говь-Алтай	2	1					1	3	2														1
3	Завхан		1	3	2			4	9	8														1
4	Увс			2	5				5	4													1	1
5	Ховд				5				4	3														1
6	Архангай			2			1	1	1	1														
7	Баянхонгор			2	5			1	7	6														1
8	Булган			1																				1
9	Орхон-Уул		4	13	32			12	54	37		1			2		1				1	12	4	1
10	Өвөрхангай		6	10	7		1	4	23	16														7
11	Хөвсгөл		1						1	1														1
12	Говьсүмбэр		1	9	3		3	2	17	9											7	1	1	
13	Дархан-Уул		1	1	7			1	6	3		1									1	1		
14	Дорноговь		1	1					2															2
15	Дундговь	1	2	7	7			3	20	4													16	2
16	Өмнөговь	1	2	8	9		2	3	21	19					1									1
17	Сэлэнгэ	1	10	97	103		18	15	193	150	6	3			4		1	2	2	2	25	74	7	
18	Төв		9	14	36		1	5	59	51					4						1	3		
19	Дорнод	6	12	126	58		3	11	154	69	7	1			2		1	3			71	1		
20	Сүхбаатар		5	13	19		2	3	38	28								1			1	8		
21	Хэнтий		3	5	3				9	6											1	2	2	1
22	Аймгуудын дүн	11	60	315	334		31	70	663	450	13	6			13		2	2	5	14	158	86	10	
23	Баянгол	1		5	30		5	18	46	29	2		1		1		1				6	6	5	1
24	Баянзүрх	3	4	19	65		4	14	86	64		2			1						11	8		1
25	Сүхбаатар			1	9			8	13	9					1									3
26	Сонгино хайрхан		3	17	52		2	11	67	47					3						3	14		
27	Хан-Уул	1	4	7	29		3	13	49	36	1				2						1	9		
28	Чингэлтэй	3	5	26	79		5	12	116	61	4	1			2				1		5	42	1	
29	Багануур				2			1	3	2											1			
30	Багахангай			1					1	1														
31	Налайх																							
32	Дүүргүүдийн дүн	8	16	76	266		19	77	381	249	7	3	1		10		1		1	27	82	6	2	
33	Замын цагдаагийн газар																							
34	УБ хотын ЦГ																							
35	ИАТЦХ																							
36	Төмөр зам																							
37	Улсын дүн	19	76	391	600		50	147	1044	699	20	9	1		23		3	2	6	41	240	92	12	

Д/Д	Төв, орон нутгийн цагдаагийн байгууллага	Захиргааны зөрчлийн улмаас хохирсон иргэн	Үүнээс																							
			Эмэгтэй	Нас													Нийгмийн байдал									
				7 хүртэлх	8-13	14-17	18-24	25-29	30-34	35-39	40-44	45-49	50-54	55-59	60-64	65-69	70 ба түүнээс	Төрийн албан хаагч	Хувийн хэвшлийн байгууллагад ажиллах	Хувиараа хөдөлмөр эрхлэгч	Малчин	Оюутан	Ажилгүй	Бусад		
																									144	145
А	144	145	146	147	148	149	150	151	152	153	154	155	156	157	158	159	160	161	162	163	164	165	166			
1	Баян-Өлгий	15	15			2	2	3	5		3						2					1	10	2		
2	Баруун бүс Говь-Алтай																									
3	Завхан																									
4	Увс																									
5	Ховд																									
6	Архангай																									
7	Хангайн бүс Баянхонгор	1	1				1											1								
8	Булган																									
9	Хангайн бүс Орхон-Уул	42	37			4	8	7	7	8	1	1	1	2	2	1	3	4	7	2	1	17	8			
10	Өвөрхангай	17	15				3	3	3	3	2	1	2				1		4	2		8	2			
11	Хөвсгөл																									
12	Говьсүмбэр																									
13	Дархан-Уул	1	1			1															1					
14	Төвийн бүс Дорноговь																									
15	Дундговь																									
16	Өмнөговь																									
17	Сэлэнгэ	227	219			3	13	24	36	25	36	39	22	10	7	8	4	29	21	15	2	1	129	30		
18	Төв																									
19	Зүүн бүс Дорнод																									
20	Сүхбаатар	21	21				1	4	8	3	3			1	1		5	1	2	2		8	3			
21	Хэнтий																									
22	Аймгуудын дүн	324	309			3	20	39	53	48	50	48	24	13	10	11	5	40	27	28	8	4	172	45		
23	Баянгол	31	27			3	6	4	6	6				4	1	1		1	7	1	1	8	13			
24	Баянзүрх	3	3					2					1									3				
25	Сүхбаатар																									
26	Сонгино хайрхан	11	11			3	1	3	1				2			1	1		2			2	6			
27	Хан-Уул																									
28	Чингэлтэй	57	53			1	5	5	9	7	9	5	6	4	4		2	4	1	19		22	11			
29	Багануур																									
30	Багахангай																									
31	Налайх																									
32	Дүүргүүдийн дүн	102	94			1	11	12	18	14	15	5	7	10	4	1	4	5	2	28	1	1	35	30		
33	Замын цагдаагийн газар																									
34	УБ хотын ЦГ																									
35	ИАТЦХ																									
36	Төмөр зам																									
37	Улсын дүн	426	403			4	31	51	71	62	65	53	31	23	14	12	9	45	29	56	9	5	207	75		

Д/Д	Төв, орон нутгийн цагдаагийн байгууллага	Үүнээс:																	
		Хохирогч нь																	
		Согтуу байсан	Өөрийн буруутай үйлдэл	Гэр бүлийн хүчирхийлэлд автсан	Хүчирхийллийн хэлбэр				Хүчирхийллийн үргэлжилсэн хугацаа					Хүчирхийллийн давтамж					
					Бие махбодын	Сэтгэл санааны	Бэлгийн	Эдийн засгийн	0-1 жил	1-3 жил	3-5 жил	5-8 жил	8-с дээш жил	Жилд 1-2 удаа	Улиралд 1-2 удаа	Сард 1 удаа	14 хоног тутам	7 хоног тутам	3 хоног тутам
A	167	168	169	170	171	172	173	174	175	176	177	178	179	180	181	182	183	184	185
1	Баян-Өлгий			4	1	4		4						2				2	
2	Баруун бүс Говь-Алтай																		
3	Завхан																		
4	Увс																		
5	Ховд																		
6	Архангай			1	1					1						1			
7	Хангайн бүс Баянхонгор																		
8	Булган																		
9	Орхон-Уул	1	1	79	10	78	3	26	56	12	9	2		45	16	7	3		
10	Өвөрхангай	2		32		32			26	5				28	3				
11	Хөвсгөл																		
12	Говьсүмбэр																		
13	Дархан-Уул			7	1	7			4	3				5	2				
14	Төвийн бүс Дорноговь																		
15	Дундговь																		
16	Өмнөговь																		
17	Сэлэнгэ	14	4	146	58	144		4	27	41	24	11	43	28	56	34	13	6	9
18	Төв																		
19	Зүүн бүс Дорнод																		
20	Сүхбаатар			20	3	15			6	4	2			9	2		1		
21	Хэнтий																		
22	Аймгуудын дүн	17	5	289	74	280	3	30	123	65	36	13	43	117	79	42	17	8	9
23	Баянгол	1	1	27															
24	Баянзүрх			2	1														
25	Сүхбаатар																		
26	Сонгино хайрхан			16	5	15		1	10	1	1	1	1	7		4	2	1	1
27	Хан-Уул																		
28	Чингэлтэй	3	2	50	14	48			28	18	4			20	21	8	1		
29	Багануур																		
30	Багахангай																		
31	Налайх																		
32	Дүүргүүдийн дүн	4	3	95	20	63		1	38	19	5	1	1	27	21	12	3	1	1
33	Замын цагдаагийн газар																		
34	УБ хотын ЦГ																		
35	ИАТЦХ																		
36	Төмөр зам																		
37	Улсын дүн	21	8	384	94	343	3	31	161	84	41	14	44	144	100	54	20	9	10

Д/Д	Төв, орон нутгийн цагдаагийн байгууллага	Үүнээс:													Захиргааны зөрчлийн улмаас учирсан хохирол		
		Хохирогч нь															
		Хүчирхийллийн хохирогч нь													Учирсан нийт хохирол /мян.төг/	Нийт төлүүлсэн хохирол /мян.төг/	Нөхөн төлүүлэлтийн хувь
		Эхнэр	Хамтран амьдрагч эмэгтэй	Эмээ	Төрсөн эгч	Төрсөн эмэгтэй дүү	Төрсөн эрэгтэй дүү	Төрсөн эмэгтэй хүүхэд	Төрсөн эрэгтэй хүүхэд	Үрчилж авсан эмэгтэй хүүхэд	Үрчилж авсан эрэгтэй хүүхэд	Дагавар эмэгтэй хүүхэд	Дагавар эрэгтэй хүүхэд	Бусад			
A	186	187	188	189	190	191	192	193	194	195	196	197	198	199	200	201	
1	Баян-Өлгий		1											3			
2	Говь-Алтай																
3	Завхан																
4	Увс																
5	Ховд																
6	Архангай													1			
7	Баянхонгор																
8	Булган																
9	Орхон-Уул	13	1						1					64			
10	Өвөрхангай	10			2									20	300.0	300.0	100
11	Хөвсгөл																
12	Говьсүмбэр																
13	Дархан-Уул												1	6			
14	Дорноговь																
15	Дундговь																
16	Өмнөговь																
17	Сэлэнгэ	85	5		10	4	1		5				4	32	150.0	150.0	100.0
18	Төв																
19	Дорнод																
20	Сүхбаатар	5												15			
21	Хэнтий																
22	Аймгуудын дүн	113	7		12	4	1		5	1			5	141	450.0	450.0	100.0
23	Баянгол	15			3			1						8	145	145	
24	Баянзүрх	2															
25	Сүхбаатар																
26	Сонгино хайрхан	4	2											10	185.0	185.0	100
27	Хан-Уул																
28	Чингэлтэй	35	13		2	4	1		1	3			1	-10			
29	Багануур																
30	Багахангай																
31	Налайх																
32	Дүүргүүдийн дүн	56	15		5	4	1	1	1	3			1	8	330.0	330.0	100.0
33	Замын цагдаагийн газар																
34	УБ хотын ЦГ																
35	ИАТЦХ																
36	Төмөр зам																
37	Улсын дүн	169	22		17	8	2	1	6	4			6	149	780.0	780.0	100.0