



ЦАГДААГИЙН ЕРӨНХИЙ ГАЗРЫН МЭДЭЭЛЭЛ, ТЕХНОЛОГИЙН ТӨВИЙН ТАНИЛЦУУЛГА

2016.08.02

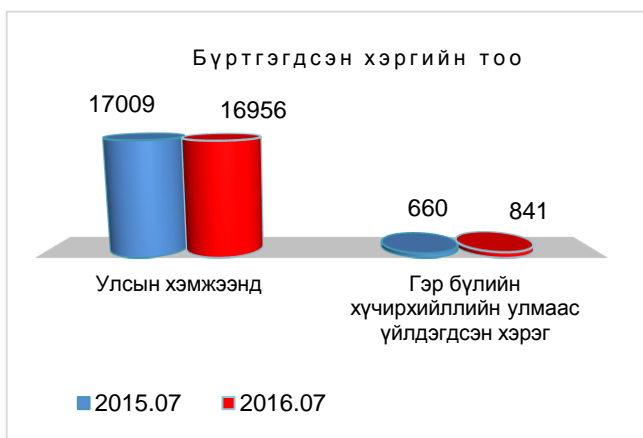
Улаанбаатар хот

ГЭР БҮЛИЙН ХҮЧИРХИЙЛЛИЙН УЛМААС ҮЙЛДЭГДСЭН ГЭМТ ХЭРЭГ, ЗӨРЧЛИЙН ТАЛААР

Нэг. Гэмт хэргийн байдал

1. Улсын хэмжээнд 2016 оны эхний 7 сарын байдлаар 16956 гэмт хэрэг бүртгэгдсэн нь өмнөх оны мөн үеэс 0.3 хувиар буурч, гэр бүлийн хүчирхийллийн улмаас үйлдэгдсэн гэмт хэрэг 841 бүртгэгдэж, өмнөх оны мөн үеэс 181 хэргээр буюу 27.4 хувиар, бүх хэрэгт эзлэх хувийн жин 5.0 хувь болж, 1.1 нэгжээр тус тус өссөн байна.

Гэр бүлийн хүчирхийллийн улмаас үйлдэгдсэн гэмт хэргийн 82.4 хувийг хөнгөн, 12.8 хувийг хүндэвтэр, 3.5 хувийг хүнд, 1.3 хувийг онц хүнд ангиллын гэмт хэрэг эзэлж, 58.1 хувь нь Улаанбаатар хотод, 41.9 хувь нь орон нутагт тус тус бүртгэгджээ.



2. Гэр бүлийн хүчирхийллийн улмаас бүртгэгдсэн хэргийг Эрүүгийн хуульд заасан бүлгээр авч үзвэл,

-хүний амь бие, эрүүл мэндийн эсрэг 805 буюу 95.7%,

-нийгмийн аюулгүй байдлын эсрэг 19 буюу 2.3%,

-хүүхэд, гэр бүл, нийгмийн ёс суртахууны эсрэг 13 буюу 1.5%,

-өмчлөх эрхийн эсрэг 4 буюу 0.5%ийг тус тус эзэлж байна.

Гэмт хэргийг эрүүгийн зүйл ангиар авч үзвэл:

-бусдын бие махбодид гэмтэл учруулах хэрэг 796 буюу 94.6%,

-танхайрах хэрэг 19 буюу 2.3%,

-хүчиндэх хэрэг 9 буюу 1.1%,

-хүнийг санаатай алах хэрэг 7 буюу 0.8%,

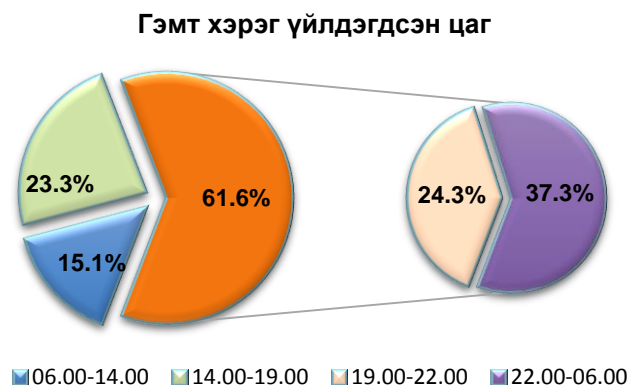
-бусад төрлийн хэрэг 10 буюу 1.2% тус тус эзэлж байна.



Гэр бүлийн хүчирхийллийн улмаас үйлдэгдсэн нийт хэргийн 335 буюу 39.8 хувь нь согтуугаар, 61 буюу 7.3 хувь нь эмэгтэй хүн оролцож үйлдэгдсэн байна.

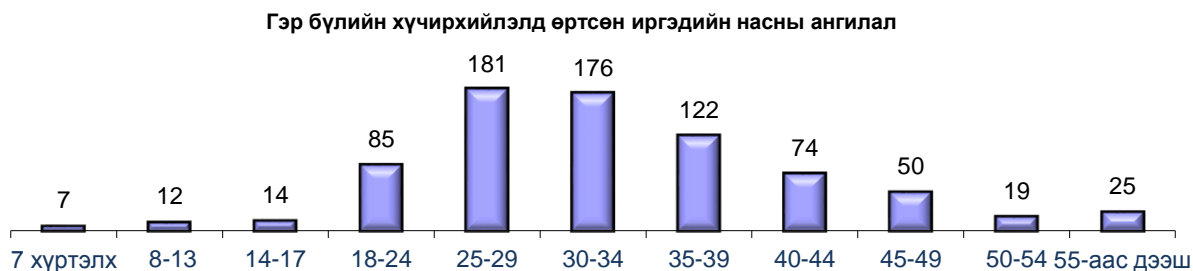
3. Бүртгэгдсэн гэмт хэргийн үйлдэгдсэн гараг, цаг, газар:

Даваа	• 140	16.7%
Мягмар	• 118	14.0%
Лхагва	• 117	13.9%
Пүрэв	• 128	15.2%
Баасан	• 121	14.4%
Бямба	• 104	12.4%
Ням	• 113	13.4%



Энэ төрлийн гэмт хэрэг гэр, орон сууцанд 738 буюу 87.8, гудамж талбайд 49 буюу 5.8, олон нийтийн газарт 19 буюу 2.3, аж ахуйн нэгжид 9 буюу 1.1, төрийн болон төрийн бус байгууллага, нийтийн тээвэрт тус бүр 1 буюу 0.1, бусад газар 23 буюу 2.7 хувь нь тус тус үйлдэгдсэн байна.

4. 2016 оны эхний 7 сард бүртгэгдсэн нийт гэмт хэрэгт 17222 иргэн өртөж хохирсноос гэр бүлийн хүчирхийлэлд 765 иргэн өртөж хохирсоны 89.9 хувь нь эмэгтэй хүн байна.



Гэр бүлийн хүчирхийлэлд өртөгчдийн дотор эхнэр 468, хамтран амьдрагч 132, нөхөр 40, төрсөн хүүхэд 17, дагавар хүүхэд 12, хадам эх 11, төрсөн эцэг, эх 9, төрсөн ах, эгч 9, төрсөн дүү 9, өвөө 1, бусад 57 хүн байна.

Хүчирхийлэлд өртсөн хугацаагаар нь авч үзвэл 0-1 жил 551, 1-3 жил 91, 3-5 жил 25, 5-8 жил 20, 8-аас дээш жил 14 хүн байна.

Гэр бүлийн хүчирхийлэлтэй холбоотой гэмт хэргийн улмаас 7 хүн нас барж, 695 хүн гэмтэж, иргэдэд 448.7 сая төгрөгийн эд хөрөнгийн хохирол учирчээ.

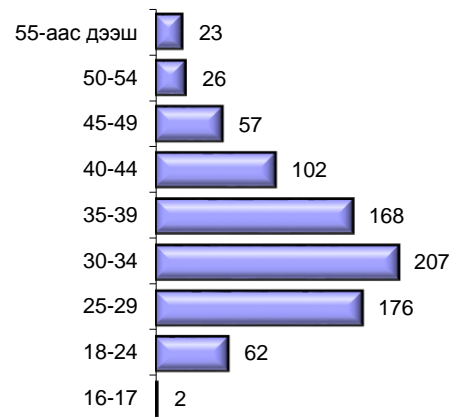
Гэр бүлийн хүчирхийлэлд өртсөн иргэдийг нийгмийн байдлаар нь авч үзвэл:



5. Мөн хугацаанд улсын хэмжээнд бүртгэгдсэн бүх гэмт хэрэгт 14114 хүн сэжигтнээр тооцогдон шалгагдсаны 823 буюу 5.8 хувь нь гэр бүлийн хүчирхийлэлд холбогдож, тэдгээрийн 36.0 хувь нь согтуугаар холбогдон шалгагджээ.

Гэр бүлийн хүчирхийлэлд холбогдогчдыг нас, нийгмийн байдал, боловсролоор нь ангилж үзвэл:

- төрийн албан хаагч 54,
- хувиараа хөдөлмөр эрхлэгч 181,
- хувийн хэвшлийн байгууллагын ажилтан 86,
- малчин 62,
- төрийн бус байгууллагын ажилтан 33,
- оюутан 6,
- сурагч 1,
- тэнэмэл 3,
- хоригдол 1,
- ажилгүй 396 хүн,
- 2.3 хувь нь боловсролгүй,
- 6.6 хувь нь бага,
- 18.1 хувь нь суурь,
- 46.3 хувь нь бүрэн дунд,
- 3.1 хувь нь тусгай мэргэжлийн дунд,
- 23.6 хувь нь дээд боловсролтой хүн байна.

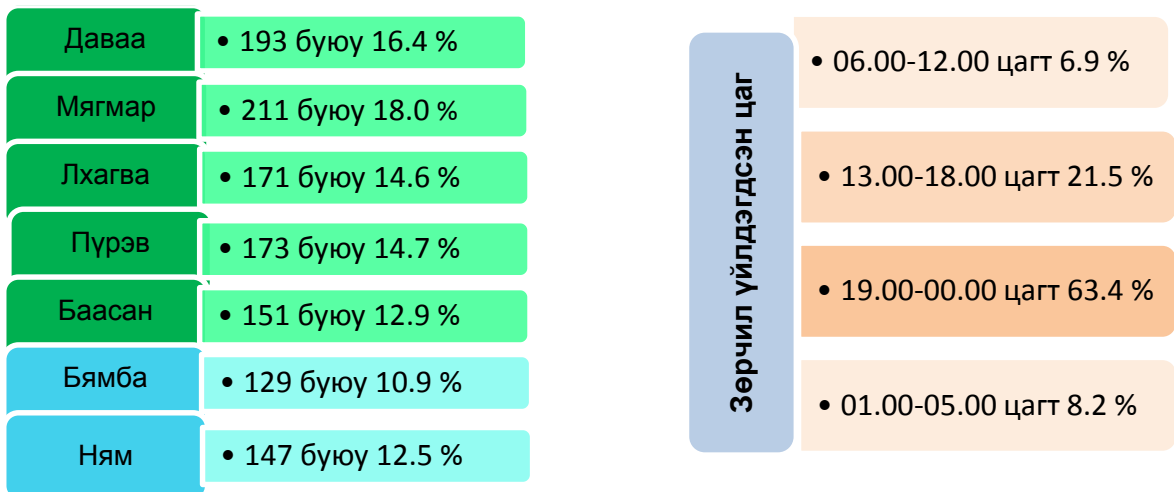


Хоёр. Захиргааны зөрчлийн шийдвэрлэлт

1. Улсын хэмжээнд 2016 оны эхний 7 сард 547451 захиргааны зөрчил бүртгэгдсэний 1175 буюу 0.2 хувь нь гэр бүлийн хүчирхийллийн улмаас үйлдэгдэж, зөрчил гаргасан 793 хүнд 9.2 сая төгрөгөөр торгох, 382 хүнд баривчлах шийтгэлийг “Захиргааны хариуцлагын тухай хууль”-д зааснаар ногдуулсан байна.

Зөрчлийн 1140 буюу 97.0 хувийг танхайрах, 29 буюу 2.5 хувийг согтуурах, 6 буюу 0.5 хувийг цагдаагийн алба хаагчийн хууль ёсны шаардлагыг үл биелүүлэх, зөрчил тус тус эзэлж байна.

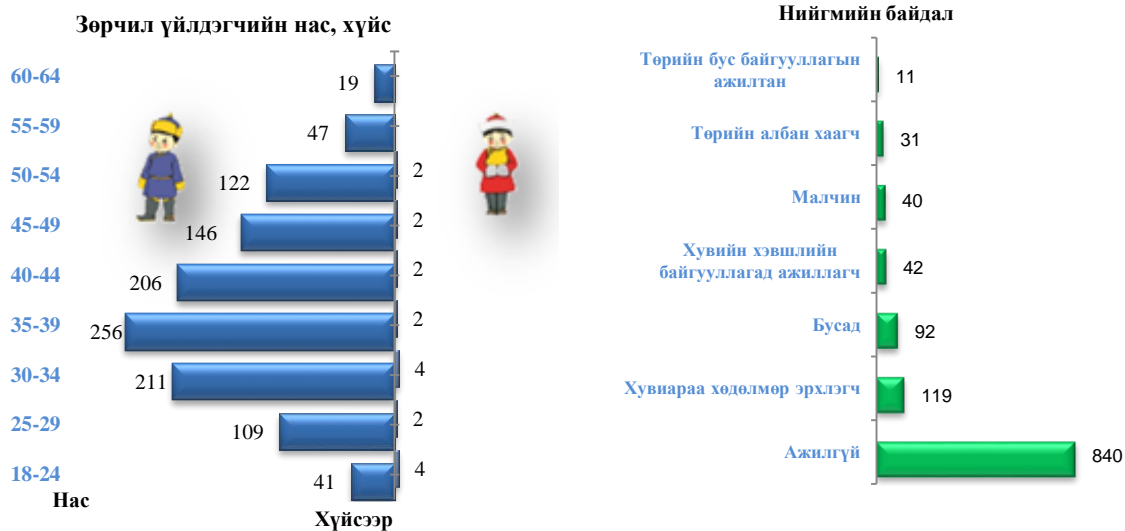
2. Бүртгэгдсэн зөрчлийн үйлдэгдсэн гараг, цаг, газар:



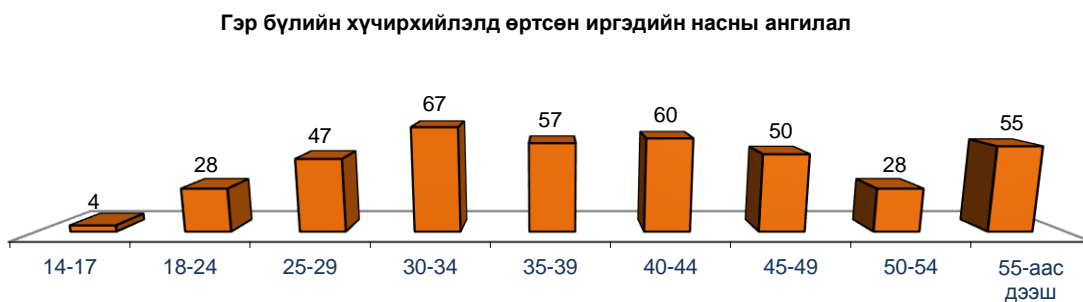
Гэр бүлийн хүчирхийллийн улмаас үйлдэгдсэн зөрчлийн 92.8 хувь нь гэр, орон сууцанд, 2.8 хувь нь гудамж талбайд, 2.3 хувь нь олон нийтийн газарт, 0.9 хувь нь аж ахуйн нэгжид, 0.3 хувь нь төрийн байгууллагад, 0.1 хувь нь төрийн бус байгууллагад, 0.6 хувь нь бусад газарт тус тус үйлдэгджээ.

3. Зөрчил үйлдэгчдийн нас, хүйс, нийгмийн байдал:

Зөрчил үйлдэгчдийн 1157 буюу 98.5 хувь нь эрэгтэй, 18 буюу 1.5 хувь нь эмэгтэй хүн байна. Зөрчил үйлдэгчдийн 1016 буюу 86.5 хувь нь согтуугаар зөрчил үйлдсэн байна.



4. Гэр бүлийн хүчирхийллийн улмаас үйлдэгдсэн захиргааны зөрчилд өртсөн 396 иргэнийг насны байдлаар нь авч үзвэл,



Эдгээр иргэдийн дотор хувиараа хөдөлмөр эрхлэгч 51, төрийн албан хаагч 45, хувийн хэвшлийн байгууллагын ажилтан 29, малчин 8, оюутан 4, ажилгүй 193, бусад 66 хүн бүртгэгдсэн байна.

Жич: Дэлгэрэнгүй мэдээллийг www.police.gov.mn цахим хуудаснаас авна уу.

МЭДЭЭЛЭЛ, ТЕХНОЛОГИЙН ТӨВ

2016 ОНЫ ЭХНИЙ 7 САРД ГЭР БҮЛИЙН ХҮЧИРХИЙЛЛИЙН УЛМААС ҮЙЛДЭГДСЭН ГЭМТ ХЭРЭГ

Д/Д	Хэрэг бүртгэх, мөрдөн байцаах эрх бүхий байгууллага	Оны эхнээс бүртгэгдсэн гэмт хэрэг-Бүгд /өссөн дүнгээр/		Хэргийн ангилал								Хүний амь бие, эрүүл мэндийн эсрэг 91-107		Үүнээс						Хүний эрх, эрх чөлөө, алдар хүнд, нэр төрийн эсрэг 108-113	
				Хөнгөн		Хүндэвтэр		Хүнд		Онц хүнд				Хүнийг санаатай алах 91		Бусдыг амиа хорлоход хүргэх 95		Бусдын бие махбодид гэмтэл учруулах 96-100			
		2015	2016	2015	2016	2015	2016	2015	2016	2015	2016	2015	2016	2015	2016	2015	2016	2015	2016		
А		1	2	3	4	5	6	7	8	9	10	11	12	13	14	17	18	19	20	19	20
1	Баян-Өлгий	15	18	15	16		2					15	18					15	18		
2	Баруун бүс Говь-Алтай	4	5	2	5	2						4	5			1		3	5		
3	Завхан	3	11	3	10		1					3	11					3	11		
4	Увс	9	5	8	4	1	1					9	5					9	5		
5	Ховд	20	15	15	13	4	2	1				19	15					19	15		
6	Хангайн бүс Архангай	13	22	9	14	3	7	1		1	13	22		1				13	21		
7	Баянхонгор	10	23	6	17	2	4	1	2	1	10	21	1					9	20		
8	Булган	5	12	2	9	3	1				2	4	12		2			4	10		
9	Орхон	36	29	25	26	6	2	4	1	1	33	28	1					32	28		
10	Өвөрхангай	16	13	12	9	4	3				1	16	13		1			16	12		
11	Хөвсгөл	26	25	21	19		4	5	2			22	25					22	25		
12	Говьсүмбэр	14	3	11	2	3	1					14	3					14	3		
13	Төвийн бүс Дархан-Уул	24	35	19	30	3	5	1		1	24	34	1		1			22	34		
14	Дорноговь	7	22	6	19		2	1	1		7	22						7	22		
15	Дундговь	6	4	5	3		1	1			5	4						5	4		
16	Өмнөговь	16	15	13	14	2	1	1			15	15						15	15		
17	Сэлэнгэ	31	34	24	28	5	3	2	1		2	31	31					31	31		
18	Төв	23	23	12	17	6	6	2		3	20	23	3			1		17	22		
19	Зүүн бүс Дорнод	11	10	8	9	2	1	1			11	9						11	9		
20	Сүхбаатар	8	16	4	14	4	1		1		8	15						8	15		
21	Хэнтий	8	12	5	9	2	1	1	2		8	11						8	11		
22	Улаанбаатар	355	489	292	406	40	59	17	19	6	5	336	463	5	3			331	460		
23	Баянгол	76	76	63	67	7	7	5	2	1	71	74	1					70	74		
24	Баянзүрх	71	153	56	129	12	19	3	4		1	69	146					69	146		
25	Сүхбаатар	31	40	24	33	5	7	1		1	30	38	1					29	38		
26	Сонгинохайрхан	63	78	47	65	9	8	7	3		2	53	75		2			53	73		
27	Хан-Уул	52	72	51	60		5		7	1	52	65	1					51	65		
28	Чингэлтэй	30	49	29	37		10	1	1		1	30	47		1			30	46		
29	Багануур	23	21	16	15	5	3		2	2	1	22	18	1				21	18		
30	Багахангай																				
31	Налайх	9		6		2				1	9		1					8			
32	Бусад																				
33	Нисэх																				
34	Төмөр зам	1		1								1						1			
35	Улсын дүн	660	841	517	693	92	108	39	29	12	11	627	805	11	7	2	1	614	796		

Д/Д	Хэрэг бүртгэх, мөрдөн байцаах эрх бүхий байгууллага	Нийгмийн аюулгүй байдлын эсрэг 177-191		Үүнээс Танхайрах 181		Хүн амын эрүүл мэндийн эсрэг 192-201		Шүүн таслах ажиллагааны эсрэг 245-262		Гэмт хэрэг үйлдэгдсэн байдал							Гэмт хэрэгт хамтран оролцсон хэлбэр				
		2015	2016	2015	2016	2015	2016	2015	2016	Согтуугаар үйлдэгдсэн	Мансуурсан үедээ үйлдсэн	Галт зэвсгээр үйлдэгдсэн	Хүүхэд оролцсон	Эмэгтэй хүн оролцсон	Гадаадын иргэн үйлдсэн	Харьяалалгүй хүн үйлдсэн	Гэр бүлийн хүчирхийллийн улмаас	Бүлэглэн гүйцэтгэсэн	Урьдчилан үгсэж тохиролцсон бүлэг	Зохион байгуулалттай бүлэг	Гэмт бүлэглэл
А		41	42	43	44	45	46	47	48	49	50	51	52	53	54	55	56	57	58	59	60
1	Баян-Өлгий									6				2			18				
2	Баруун бүс Говь-Алтай									3				2			5				
3	Завхан									6				2			11				
4	Увс									3				1			5				
5	Ховд									9							15				
6	Архангай									12				1			22				
7	Хангайн бүс Баянхонгор									10				2			23				
8	Булган									5							12				
9	Орхон									13				3			29				
10	Өвөрхангай									8				2			13	1			
11	Хөвсгөл									11				2			25				
12	Говьсүмбэр									1				1			3				
13	Дархан-Уул									16				1			35				
14	Төвийн бүс Дорноговь									12				3			22				
15	Дундговь	1		1						2							4				
16	Өмнөговь									7				1			15				
17	Сэлэнгэ		1		1					18				3			34				
18	Төв									17				3			23				
19	Зүүн бүс Дорнод									4				2			10				
20	Сүхбаатар		1		1					11							16				
21	Хэнтий		1		1					4				2			12				
22	Улаанбаатар	16	16	16	16	1				157		1	28	3	1	489	6				
23	Баянгол	4	1	4	1	1				31				1			76				
24	Баянзүрх	2	5	2	5					38		1	11	1			153	4			
25	Сүхбаатар		2		2					9				1	1		40				
26	Сонгинохайрхан	10	2	10	2					34				4			78	1			
27	Хан-Уул		3		3					18				6	1		72	1			
28	Чингэлтэй		2		2					14				3	1		49				
29	Багануур		1		1					13				2			21				
30	Багахангай																				
31	Налайх																				
32	Бусад																				
33	Нисэх																				
34	Төмөр зам																				
35	Улсын дүн	17	19	17	19	1				335		1	61	3	1	841	7				

д/д	Хэрэг бүртгэх, мөрдөн байцаах эрх бүхий байгууллага	Хэрэг үйлдэгдсэн цаг, хугацаа																							
		Гарал														Цаг									
		Даваа		Мягмар		Лхагва		Пүрэв		Баасан		Бямба		Ням		06-14		14-19		19-22		22-06			
		2015	2016	2015	2016	2015	2016	2015	2016	2015	2016	2015	2016	2015	2016	2015	2016	2015	2016	2015	2016	2015	2016		
А		61	62	63	64	65	66	67	68	69	70	71	72	73	74	75	76	77	78	79	80	81	82		
1	Баруун бүс	Баян-Өлгий	1	4	4	1	1	3	2	3	3	2	2	3	2	2	2	2	3	5	5	5	5	6	
2	Говь-Алтай	2	1		2		1		1			1		1		2		1			2	1	3		
3	Завхан	2	5				4		1	1	1						5		1	3	1		4		
4	Увс	1		2		2		2	2		1		1	2	1	2	2	1	1	4		2	2		
5	Ховд	4	6	4	3	2	1	3	2	3	1	2	1	2	1	4	1	2	4	7	5	7	5		
6	Хангайн бүс	Архангай	1	5	3	5	3	1	2	4		1	2	3	5	1	5	7	3	2	7	3	7		
7	Баянхонгор	1	5	3	2	3	4		3	2	5			1	4	1	4	2	3	4	8	3	8		
8	Булган	3	1		1	1	1		1	1	3		3		2			3	3	1	5	1	4		
9	Орхон	5	3	2	4	4	1	12	2	3	8	6	5	4	6	2	6	7	6	8	6	19	11		
10	Өвөрхангай	2	4	3	1	3	3	1	1	4	3	2		1	1	2	1	4	4	3	4	7	4		
11	Хөвсгөл	7	3		6	3	5	5	3	2	2	5	2	4	4	2	2	6	4	5	14	13	5		
12	Төвийн бүс	Говьсүмбэр	2		1	1	1		2		1	1	3		4	1	2	2	4		4		1		
13	Дархан-Уул	2	5	2	3	4	8	6	6	8	6	2	3		4	5	3	6	1	8	10	5	21		
14	Дорноговь	1	4	2	4	1	2		5	2	2		1	1	4	1	1		5	2	8	4	8		
15	Дундговь	4			1	1	1			1	1		1				1	3				3	3		
16	Өмнөговь	5	2	2	2	3	2	1	2	1	2	2	3	2	2	4	3	2	4	3	2	7	6		
17	Сэлэнгэ	5	4	4	4	3	4	5	8	5	4	1	4	8	6	1	8	10	7	11	10	9	9		
18	Төв	4	5	2	4	2	4	5	3	4	1	2	2	4	4	4	1	4	8	4	2	11	12		
19	Зүүн бүс	Дорнод	2	1	4	2	1	3	1	1			1	1	2	2	1	2	2	2	3	4	5	2	
20	Сүхбаатар	1	4	2	5		3	2	1	1	2	1	1	1			3	3	5		2	5	6		
21	Хэнтий	1	5	3	3			1	3	1		1		1	1	1	1	1	3	3	3	3	5		
22	Улаанбаатар	57	73	52	64	52	66	51	76	51	76	44	71	48	63	55	74	62	127	100	106	138	182		
23	Баянгол	13	10	10	9	12	10	11	14	11	13	10	12	9	8	13	6	8	26	24	16	31	28		
24	Баянзүрх	12	30	6	19	8	14	11	27	10	21	9	21	15	21	8	27	15	38	10	29	38	59		
25	Сүхбаатар	11	5	3	6	2	2	2	3	6	8	6	7	1	9	4	5	9	10	11	9	7	16		
26	Сонгинохайрхан	13	9	16	14	7	18	10	12	12	7	1	12	4	6	13	13	10	15	19	18	21	32		
27	Хан-Уул	5	13	7	6	8	8	11	10	3	15	9	10	9	10	14	13	9	16	14	19	15	24		
28	Чингэлтэй	2	3	7	6	7	9	1	8	3	9	6	8	4	6	3	5	4	17	15	14	8	13		
29	Багануур	1	3	2	4	7	5	2	2	4	3	3	1	4	3		5	5	5	4	1	14	10		
30	Багахангай																								
31	Налайх			1		1		3		2				2			2		3		4				
32	Бусад																								
33	Нисэх																								
34	Төмөр зам							1								1									
35	Улсын дүн	113	140	95	118	90	117	101	128	94	121	76	104	91	113	92	127	133	196	180	204	255	314		

д/д	Хэрэг бүртгэх, мөрдөн байцаах эрх бүхий байгууллага	Хэрэг үйлдэгдсэн газар																		
		Гэр, орон сууц		Гудамж талбай		Олон нийтийн газар		Нийтийн тээвэр		Төрийн байгууллага		Төрийн бус байгууллага		Аж ахуйн нэгж		Бусад газар				
		2015	2016	2015	2016	2015	2016	2015	2016	2015	2016	2015	2016	2015	2016	2015	2016			
А		83	84	85	86	87	88	89	90	91	92	93	94	95	96	97	98			
1	Баруун бүс	Баян-Өлгий	14	14	1	2						1					1			
2	Баруун бүс	Говь-Алтай	4	5																
3		Завхан	3	9													2			
4		Увс	7	5	1													1		
5		Ховд	20	11		1								1				2		
6	Хангайн бүс	Архангай	7	18	3	4											3			
7		Баянхонгор	8	23														2		
8		Булган	5	10		1												1		
9		Орхон	34	28	2	1														
10		Өвөрхангай	15	12			1												1	
11		Хөвсгөл	20	23	3	2													3	
12	Төвийн бүс	Говьсүмбэр	12	2													2	1		
13		Дархан-Уул	21	31	2	2	1	1								1				
14		Дорноговь	6	21									1						1	
15		Дундговь	6	4																
16		Өмнөговь	13	13	1	1	1											1	1	
17		Сэлэнгэ	29	33	1	1													1	
18		Төв	20	20		1													3	2
19		Зүүн бүс	Дорнод	8	9	1			1										2	
20	Сүхбаатар		8	15															1	
21	Хэнтий		7	10		1													1	1
22	Улаанбаатар	295	422	25	32	16	17	3	1	1		2		6	8	7	9			
23	Баянгол	56	63	8	6	5	6	3				1		2	1	1				
24	Баянзүрх	61	139	6	6	4	6								1			1		
25	Сүхбаатар	28	35		1	1	1			1				1	3					
26	Сонгинохайрхан	58	68	2	6	1	1		1									2	2	
27	Хан-Уул	41	60	2	5	2	2							3		4	5			
28	Чингэлтэй	21	39	5	7	3	1					1			1			1		
29	Багануур	21	18	2	1										2					
30	Багахангай																			
31	Налайх	9																		
32	Бусад																			
33	Нисэх																			
34	Төмөр зам											1								
35	Улсын дүн	562	738	40	49	19	19	3	1	1	1	3	1	6	9	26	23			

ГЭР БҮЛИЙН ХҮЧИРХИЙЛЛИЙН УЛМААС ХОХИРСОН ИРГЭН

№	Хэрэг бүртгэх, мөрдөн байцаах эрх бүхий байгууллага	Нийт хохирогч иргэн		Үүнээс:		Нас																	
				Эмэгтэй		7 хүртэлх		8-13		14-17		18-24		25-29		30-34		35-39		40-44		45-49	
		2015	2016	2015	2016	2015	2016	2015	2016	2015	2016	2015	2016	2015	2016	2015	2016	2015	2016	2015	2016		
А		1	2	3	4	5	6	7	8	9	10	11	12	13	14	15	16	17	18	19	20	21	22
1	Баян-Өлгий	16	17	12	15							4	2	2	1	2	2	3	9	1	2		
2	Баруун бүс Говь-Алтай	3	6	3	6				1	2				2	1				1	1			
3	Завхан	3	5	3	5								2			1	1		2			2	
4	Увс	15	7	14	5				1	1	1	1	7	1	1	2	2				1	2	
5	Ховд	20	15	19	15	1						2	1	7	6	4	3	1	3	3	2	2	
6	Архангай	14	22	11	18		1		1		1	3	4	6	5	5			2	2			4
7	Баянхонгор	12	16	10	15					2		1	3	3	5	2	1	6		1		1	1
8	Хангайн бүс Булган	5	12	5	11			1					3	2	2		4		1	1	1	1	
9	Орхон	36	31	32	27	1		1	1	1	1	4	4	7	5	4	12	6	1	11	3		
10	Өвөрхангай	16	13	14	11				1		2	1	2	6	4	2	3	3	1		2		
11	Хөвсгөл	37	16	29	15	1			1		5	1	9	2	1	7	9	1	4	2	2	1	
12	Говьсүмбэр	14	3	13	2				1		1		4	3	3		1		3				
13	Дархан-Уул	24	29	18	28	2				2		4	5	2	6	3	9	7	4	2	2	1	3
14	Төвийн бүс Дорноговь	6	21	5	19								3	1	7	1	7	1	1	1	1	1	1
15	Дундговь	5	4	4	4	1										3	2	1			2		
16	Өмнөговь	16	16	15	16			1	1		4	1	4	4	1	4	2	3	2	2			
17	Сэлэнгэ	32	32	26	29	1		1	1	1	1	3	5	5	5	6	3	4	8	6	3		4
18	Төв	27	24	18	21			2				1	2	3	6	6	4	7	5	3	3	2	2
19	Зүүн бүс Дорнод	13	10	11	8	1	1			1		2		2	1	2	3	3	3	1	2	1	
20	Сүхбаатар	12	11	11	8				2		3	1	2	2	1	2	3	3	1	3			
21	Хэнтий	8	9	8	7				1			1		1			2	2	2	2	1	2	2
22	Улаанбаатар	442	446	399	403	4	5	7	8	4	7	49	49	127	114	96	100	63	64	35	43	22	32
23	Баянгол	79	78	72	74		1	2					8		17		17		10		13		5
24	Баянзүрх	129	142	113	126	3	2	4	2	2	3	14	23	35	44	27	27	20	21	8	9	7	5
25	Сүхбаатар	28	35	25	34								2		10		10		3		5		4
26	Сонгинохайрхан	75	66	63	56	1	1	1		2		10	7	20	12	10	19	12	14	9	3	3	5
27	Хан-Уул	58	58	58	50		1	2	2				4		12		11		8		6		7
28	Чингэлтэй	37	46	34	42				1	1	3	4	12	11	12	14	1	5	2	5	3		4
29	Багануур	23	21	23	21				1	1			1		8		2		3		2		2
30	Багахангай																						
31	Налайх	13		11																			
32	Бусад																						
33	ИАТ	1																					
34	Төмөр зам	1		1										1									
35	Улсын дүн	777	765	681	688	12	7	13	12	17	14	87	85	197	181	149	176	119	122	80	74	39	50

№	Хэрэг бүртгэх, мөрдөн байцаах эрх бүхий байгууллага	Нас										Нийгмийн байдал																			
		50-54		55-59		60-64		65-69		70 ба түүнээс		Төрийн албан хаагч		Хувийн хэвшлийн байгууллагад ажиллагч		Төрийн бус байгууллагын ажилтан		Хувиараа хөдөлмөр эрхлэгч		Малчин		Оюутан		Сурагч		Сургууль завсардсан хүүхэд					
		2015	2016	2015	2016	2015	2016	2015	2016	2015	2016	2015	2016	2015	2016	2015	2016	2015	2016	2015	2016	2015	2016	2015	2016	2015	2016	2015	2016	2015	2016
А		23	24	25	26	27	28	29	30	31	32	33	34	35	36	37	38	39	40	41	42	43	44	45	46	47	48				
1	Баян-Өлгий	1		3			1						5				1	3	1	1	3										
2	Баруун бүс Говь-Алтай		1									1	2											1	2						
3	Завхан											1			1						1			1							
4	Увс	1					1					3	1	1					1		3				1	1					
5	Ховд											7	1							4	4	4									
6	Архангай	1	1									3	7	1	2				3	1	5	3		1	1						
7	Хангайн бүс Баянхонгор	1		1						1			1	1					1	3	5	4					2				
8	Булган		1										3							2	1	4			1						
9	Орхон	1	4									5	3	4	5	4	3	4	4		1				3	2					
10	Өвөрхангай	1			1							1	1	1	1	1	1	1	2	1	3			1							
11	Хөвсгөл	3	1	2	1							4					1		7	4	14	4			2						
12	Говьсүмбэр	1										3			1	1		2	2				1	1							
13	Дархан-Уул							1				1	2	1	5			1	4	4		1				3					
14	Төвийн бүс Дорноговь	1		1	1							1	3					3	1	5		2									
15	Дундговь											2	2		1				2							1					
16	Өмнөговь	1	1		1							2	1	1	1			1	4	1	2	5		1	2						
17	Сэлэнгэ	1		2	1		1	1		1		2	3	2	1				2		3	1			2	3	1				
18	Төв	1	2	1		1						2	4		3	1		6	2	2	6		1	2							
19	Зүүн бүс Дорнод											1	1	1			2	2	1		1	1				2					
20	Сүхбаатар											3	2						3	2			1	1							
21	Хэнтий						1					1	1				1			1	2					1					
22	Улаанбаатар	24	8	7	7		5	2	2	2	2	28	26	73	60	16	24	97	110	3		17	16	12	14						
23	Баянгол		1		3		1						1		15	2	4	17	10			4	5		3						
24	Баянзүрх	6	3	3	1		2					9	11	17	18	3	6	33	37			5	5	7	3						
25	Сүхбаатар								1				2		2	3	5	7	14	1		2	1								
26	Сонгино хайрхан	6			2		2	1	1			3	3	10	9	3	3	10	19	1		3	1	3	1						
27	Хан-Уул		2		1						2		5		8	5	4	12	12	1		2	3		3						
28	Чингэлтэй	3	1							1		2		5	4		2	16	16			1	1		2						
29	Багануур		1										4		4			1	2					1	2						
30	Багахангай																														
31	Налайх																		1						1						
32	Бусад																														
33	ИАТ																														
34	Төмөр зам																														
35	Улсын дүн	38	19	17	12	1	9	4	2	4	2	70	69	87	81	26	37	139	148	49	44	18	22	35	25	1					

№	Хэрэг бүртгэх, мөрдөн байцаах эрх бүхий байгууллага	Нийгмийн байдал						Боловсрол											Хохирогчийн буруугаас		Архидан согтууруоны улмаас				
		Тэнэмэл		Хоригдол		Ажилгүй		Боловсролгүй		Бага		Суурь		Бүрэн дунд		Техникийн болон мэргэжлийн		Тусгай мэргэжлийн дунд					Дээд		
		2015	2016	2015	2016	2015	2016	2015	2016	2015	2016	2015	2016	2015	2016	2015	2016	2015	2016	2015	2016	2015	2016		
A		49	50	51	52	53	54	55	56	57	58	59	60	61	62	63	64	65	66	67	68	69	70	71	72
1	Баян-Өлгий					12	7			1	1	1	3	2	6	5		2	5	4	3				
2	Говь-Алтай					2	1	1				1		2	2	1						2			
3	Завхан					1	3					2	1			1		1				3			
4	Увс					6	5			1		6	2	2	3			2		4	2				
5	Ховд					9	6			1	2	1	4	4	4	7				1	10	1			
6	Архангай					1	8			1	1	4	3	4	5	5				1	5	7			
7	Баянхонгор					5	6	2	1			6	5	4	4	3						1	2		
8	Булган					3	3				1	3	1	2	3	3				2		2		1	
9	Орхон					16	13			1	3	3	4	2	15	16				1	1	13	8		1
10	Өвөрхангай					10	5	4	2	2	1	2	5	2	2			1		5	3				1
11	Хөвсгөл	1				8	8	2	1	7	3	6	3	15	4			4	1	3	4				
12	Говьсүмбэр					6		1		1		1		6				2	1	3	2				
13	Дархан-Уул					15	16	1	1	2	1	4	2	9	13			3		5	12				
14	Дорноговь					4	8			1	1	1	2	4	8					3		7			
15	Дундговь						1	1					1	1	1					1	3	1			
16	Өмнөговь					5	6	1		2	1	2	3	7	7			2	2	2	3			1	
17	Сэлэнгэ					20	24	1	1	1	2	2	8	21	18			1		6	3				
18	Төв					14	8	1		2		6	4	10	12			3	1	5	7				
19	Дорнод					5	6	1	1			4	2	4	5							4	2		
20	Сүхбаатар					6	5	1	1	1	2	1	1	4	3					2	5	2			
21	Хэнтий					6	4					3	3	3		2						5	1		
22	Улаанбаатар	1	2			195	194	13	13	18	15	34	30	181	186			16	19	180	183	3	4	4	17
23	Баянгол		1			33	39	2	1		3	7	3	33	38			2	4	35	29	2	1	3	8
24	Баянзүрх	1	1			54	61	8	8	7	4	9	5	51	57			7	5	47	63				
25	Сүхбаатар					9	11	1				1	1	11	14					1	15	19			
26	Сонгино хайрхан					42	30	2	2	5	2	9	6	36	29			1	4	22	23				
27	Хан-Уул					22	23		2		2	1	5	17	20			3	1	37	28				
28	Чингэлтэй					13	21			2	2	4	8	16	19			1	3	14	14		3	1	6
29	Багануур					15	9			2	2	3	2	10	9			2	1	6	7	1			3
30	Багахангай																								
31	Налайх					7				2				7							4				
32	Бусад																								
33	ИАТ																				1				
34	Төмөр зам					1						1													
35	Улсын дүн	2	2			350	337	30	26	46	47	95	87	305	305			38	40	263	260	3	6	6	17

№	Хэрэг бүртгэх, мөрдөн байцаах эрх бүхий байгууллага	Хэлбэр								Хугацаа										Давтамж													
		Бие махбодийн		Сэтгэл санааны		Бэлгийн		Эдийн засгийн		0-1 жил		1-3 жил		3-5 жил		5-8 жил		8-аас дээш жил		жилд 1-2 удаа		улиралд 1-2 удаа		сард 1 удаа		14 хоног тутам		7 хоног тутам		3 хоног тутам		байнга	
		2015	2016	2015	2016	2015	2016	2015	2016	2015	2016	2015	2016	2015	2016	2015	2016	2015	2016	2015	2016	2015	2016	2015	2016	2015	2016	2015	2016	2015	2016	2015	2016
А		73	74	75	76	77	78	79	80	81	82	83	84	85	86	87	88	89	90	91	92	93	94	95	96	97	98	99	100	101	102	103	104
1	Баян-Өлгий	14	17	2	2					11	11	5	5	1					10	11	4	2	1	4								1	
2	Говь-Алтай	3	4	1	4	2				2	4	2							2	5													
3	Завхан	3	4	1	3					1	2	3								1		1	1						1		2		
4	Увс	13	5	9	2			1	7	4	5	1	1	1	1	1	1		8	7	6		1										
5	Ховд	12	11	1	2					8	12	2	2						6	11		1	1				1				1		
6	Архангай	13	21	1	2					2	4	4	9	4	3	1	3	3	3	5	5	1	2	8	10		4		1				
7	Баянхонгор	12	13	5	1	2				9	15	2	1				1		11	13	1	2		1									
8	Булган	3	12	3	2	1				1	8	2	4	1	1				3	10	1	1		1									
9	Орхон	32	28	27	21	1	1	1	29	23	4	3		4	1	1	1		31	26	1	2	3	1					1				
10	Өвөрхангай	16	12	4	1					11	11	1		1	1	1	1		13	11	1								1	1			
11	Хөвсгөл	23	12	2	4					29	6	3	5	1	3			1	31	13	2	1		1									
12	Говьсүмбэр	8	3	1						2	3	4	1						2	3	1		2		1	1					1		
13	Дархан-Уул	19	25	4	2			1	20	23	1	6	1				1		18	21	2	5	2	1	1	2							
14	Дорноговь	2	9		4					2	12	2							1	12	1			1	1						1		
15	Дундговь	3	4	2	1					4	4		1						3		2	1		3									
16	Өмнөговь	8	10	1	1					9	10	2	4	1	1	1	1		10	15	2				1								
17	Сэлэнгэ	32	29	13	11	2				24	24	4	4	2	2			2	26	25	2	2		2						3	3		
18	Төв	23	23	9	13	2				19	19	5	3	1	1				17	20	1	4	2		1	1					2		
19	Дорнод	13	10	5	2	1				9	10	2							9	9	1			1					1				
20	Сүхбаатар	3	7	6	4	1				6	9	2	2	2					6	10	1		1	2	1								
21	Хэнтий	8	9	1	1	1	1	1	6	9		1							6	8					1	1							
22	Улаанбаатар	328	335	88	109	4	3	2	2	241	328	44	35	4	10	12	13	6	215	305	17	30	16	11	12	7	7	1		10	3		
23	Баянгол	75	72	51	40			1		75	77	1	1						50	73		4	1							1	1		
24	Баянзүрх	75	89	18	23					56	73	9	12	2	2	1	4	34	67	2	13	10	7	11	5	7				4			
25	Сүхбаатар	17	25	6	12	1				11	25	3	1	3	6	5	1	16	35			2									2		
26	Сонгино хайрхан	53	52	2	32	1	1	2	15	58	4	5			2	1	1	13	24	3	2	1	1	2		1			1	2			
27	Хан-Уул	43	36	2	2					29	45	17	6	1	1		2		45	50	4	3											
28	Чингэлтэй	32	42	3						31	37	4	7	1	1	1			30	40	4	5	1	1									
29	Багануур	22	19	3		1	2			15	13	4	4	1	3	1	3		17	16	2	3	1	2	1						2		
30	Багахангай																																
31	Налайх	11		3		1	1			9		2					1		10		2												
32	Бусад																																
33	ИАТ	1								1																						1	
34	Төмөр зам	1		1						1																							
35	Улсын дүн	592	603	187	192	9	12	3	5	453	551	92	91	19	25	7	20	20	14	433	541	47	53	37	38	18	17	10	3	1	2	19	10

№	Хэрэг бүртгэх, мөрдөн байцаах эрх бүхий байгууллага	Хохирогч																						
		Эхнэр		Нөхөр		Хамтран амьдрагч		Өвөг эцэг, эмэг эх		Төрсөн эцэг, эх		Хадам эцэг, эх		Төрсөн ах, эгч		Төрсөн дүү		Төрсөн хүүхэд		Дагавар хүүхэд		Бусад		
		2015	2016	2015	2016	2015	2016	2015	2016	2015	2016	2015	2016	2015	2016	2015	2016	2015	2016	2015	2016	2015	2016	
A		105	106	107	108	109	110	111	112	113	114	115	116	117	118	119	120	121	122	123	124	125	126	
1	Баруун бүс	Баян-Өлгий	9	16						1		3		1			1	1				1		
2	Говь-Алтай	3	3														1					2		
3	Завхан	3	5																					
4	Увс	12	5									1						1	1			1	1	
5	Ховд	12	11	1		3	2						1			1		1				2	1	
6	Архангай	8	12	2	2	1	3				1											1	3	3
7	Хангайн бүс	Баянхонгор	6	10			2	1		1		1						1				1	1	4
8	Булган	4	8				3													1			1	
9	Орхон	28	20	1	2	2	2							1			2	1	2	2		1	3	
10	Өвөрхангай	10	9		1					1			1					1				4	2	
11	Хөвсгөл	20	10	2		5	2		1	1			1			1				2		6	2	
12	Говьсүмбэр	11				1	3													1		1		
13	Дархан-Уул	12	23		3	5	2					1	1			3		2		1				
14	Төвийн бүс	Дорноговь	4	13		1	4					1			1							1	2	
15	Дундговь	3	4	1																1				
16	Өмнөговь	11	13			2	2											1		1		1	1	
17	Сэлэнгэ	21	15	1	3	1	7					1	2	1	1		1	1	1	2		4	2	
18	Төв	13	19	4	1	3		1			1	1		1		1	1	1	1	2			1	
19	Зүүн бүс	Дорнод	4	4	1	1	2	4				1						1	1	1		3		
20	Сүхбаатар	5	6	2			1					1										4	4	
21	Хэнтий	5	4		1	2	2				2	1												
22	Улаанбаатар	270	258	25	25	87	94	1		6	5	3	5	2	7	5	3	5	11	4	8	34	30	
23	Баянгол	54	46	1	4	16	22			3	1	1				1			1		1	3	3	
24	Баянзүрх	64	72	9	6	30	36			2	1	1	2	1	3	3	1	4	3	2	3	13	15	
25	Сүхбаатар	19	20	1	1	4	12				1		1			1						3		
26	Сонгино хайрхан	42	43	11	7	10	8			1	1			1	2			1	3	1		8	2	
27	Хан-Уул	43	33		2	14	6				1	1	2		2				1		3		8	
28	Чингэлтэй	20	29	1	5	10	6	1									2		3			5	1	
29	Багануур	20	15			2	4														1	1	1	
30	Багахангай																							
31	Налайх	8		2		1														1		1		
32	Бусад																							
33	ИАТ					1																		
34	Төмөр зам	1																						
35	Улсын дүн	475	468	40	40	116	132	2	1	10	9	15	11	6	9	11	9	17	17	18	12	67	57	

№	Хэрэг бүртгэх, мөрдөн байцаах эрх бүхий байгууллага	Учирсан хохирол /сая.төг/										Битүүмжилсэн хөрөнгө /сая.төг/		Хохирол нөхөн төлүүлэлт /сая.төг/		
		Нийт		Үүнээс: Гэмт хэргийн ангиллаар												
				2015	2016	Хөнгөн		Хүндэвтэр		Хүнд		Онц хүнд		2015	2016	2015
A		127	128	129	130	131	132	133	134	135	136	137	138	139	140	
1	Баян-Өлгий	2.1	1.8	2.1	1.5	0.3						1.0		2.1	1.9	
2	Говь-Алтай	0.3		0.3												
3	Завхан											5.0		0.2		
4	Увс	3.7	3.5	3.7	1.6	1.9						0.5		1.0	2.0	
5	Ховд	5.2	19.5	3.9	14.5	1.3	5.0					10.4	20.0	3.9	19.5	
6	Архангай	6.1	21.9	4.8	4.4	1.4	4.0			13.5				5.2	20.7	
7	Баянхонгор	8.9	8.6	0.8	3.6	5.0	3.0			2.0	3.1	2.0	26.3	5.8	11.2	
8	Булган	28.1		3.1						25.0				27.5		
9	Орхон	8.0	4.7	6.0	4.6	0.5	1.5		0.2					6.8	3.0	
10	Өвөрхангай	6.3	20.8	4.9	15.3	1.4	5.5					20.0		5.1	20.8	
11	Хөвсгөл	31.1	20.2	9.6	19.8	0.5	0.4	21.0							17.1	32.1
12	Говьсүмбэр	5.2	0.8	4.1	0.8	1.1									4.2	0.7
13	Дархан-Уул	21.5	10.7	6.4	9.7	1.1	1.0	3.0	11.0				4.0	19.4	10.6	
14	Дорноговь	0.2	8.5	0.2	5.5	3.0						1.2		1.4	9.1	
15	Дундговь	10.0	1.1	9.5	1.0	0.1		0.5							10.0	1.1
16	Өмнөговь	2.3	1.4	1.3	1.4	1.0									2.3	1.4
17	Сэлэнгэ	9.6	2.1	4.6	1.6	0.5		5.0			2.0				9.6	3.1
18	Төв	52.5	26.4	3.5	11.9	36.0	9.5	0.1	13.0		5.0	12.5	5.5	34.0	21.5	
19	Дорнод	0.4	1.1	0.4	0.6	0.5						31.0	4.5	0.4	1.1	
20	Сүхбаатар	6.8	0.3	0.1	0.3	6.8									0.1	0.4
21	Хэнтий	0.8	3.1	0.2	1.0	0.6			2.1		0.9				0.6	1.7
22	Улаанбаатар	210.4	264.0	133.7	210.9	60.8	32.7	12.9	10.5	3.0	10.0	105.0			156.4	266.8
23	Баянгол	39.7	60.7	28.7	39.9	3.1	20.9	7.9			105.0				32.7	62.0
24	Баянзүрх	50.7	102.5	46.7	91.6	2.0	8.9	2.0	2.0					21.0	94.9	
25	Сүхбаатар	59.6	12.3	6.6	11.8	50.0	0.5			3.0				55.1	12.5	
26	Сонгино хайрхан	24.9	42.1	17.6	31.0	4.3	0.6	3.0	0.5	10.0				17.1	41.6	
27	Хан-Уул	25.4	32.1	25.3	22.5	0.1	1.7	8.0						24.3	42.2	
28	Чингэлтэй	7.1	12.1	7.1	11.9	0.2								4.2	11.4	
29	Багануур	1.0	2.2	0.8	2.2	0.1									1.0	2.2
30	Багахангай															
31	Налайх	2.2	1.0		1.2										1.1	
32	Бусад															
33	ИАТ	0.5	0.5													
34	Төмөр зам													0.5		
35	Улсын дүн	391.1	448.7	199.7	313.0	117.4	67.4	43.9	14.8	30.1	53.5	165.93	85.8	285.1	456.5	

№	Хэрэг бүртгэх, мөрдөн байцаах эрх бүхий байгууллага	Нас барсан хүн	Үүнээс: Гэмт хэргийн төрлөөр		Хүйс, нас																										
			91	бусад	Эмэгтэй	7 хүртэлх	18-24	25-29	30-34	35-39	40-44	45-49	50-54	55-59	60-64	70 ба түүнээс															
			2015	2016	2015	2016	2015	2016	2015	2016	2015	2016	2015	2016	2015	2016	2015	2016	2015	2016											
A		141	142	143	144	145	146	147	148	149	150	151	152	153	154	155	156	157	158	159	160	161	162	163	164	165	166	167	168	169	170
1	Баян-Өлгий																														
2	Баруун бүс Говь-Алтай																														
3	Завхан																														
4	Увс																														
5	Ховд																														
6	Архангай		1		1																				1						
7	Хангайн бүс Баянхонгор		1		1					1																					
8	Булган			2		2					1											1				1					
9	Орхон		1		1					1												1									
10	Өвөрхангай			1		1																1									
11	Хөвсгөл																														
12	Говьсүмбэр																														
13	Дархан-Уул		2		1		1			2			1									1									
14	Төвийн бүс Дорноговь																														
15	Дундговь																														
16	Өмнөговь																														
17	Сэлэнгэ		1				1									1															
18	Төв		5	2	3	1	2	1	2	1			1			2						1	1		1	1					
19	Зүүн бүс Дорнод																														
20	Сүхбаатар																														
21	Хэнтий																														
22	Улаанбаатар		9	1	7	1	2		6		1		1	2		1		1	1			1				1				1	
23	Баянгол		1		1																										1
24	Баянзүрх		5		3		2		3		1		1	2		1															
25	Сүхбаатар		1		1				1																		1				
26	Сонгино хайрхан			1		1																1									
27	Хан-Уул		1		1				1																						
28	Чингэлтэй																														
29	Багануур		1		1				1													1									
30	Багахангай																														
31	Налайх																														
32	Бусад																														
33	ИАТ																														
34	Төмөр зам																														
35	Улсын дүн		19	7	13	6	6	1	12	2	1		3	3	4		2	2	1	2	2	1	2	2	1	1	2	1		1	

№	Хэрэг бүртгэх, мөрдөн байцаах эрх бүхий байгууллага	Гэмтсэн хүн		Үүнээс: Гэмт хэргийн төрлөөр										Гэмтлийн зэрэг						Хүйс, нас					
				91-107		Үүнээс		126		181		бусад		Хөнгөн		Хүндэвтэр		Хүнд		Эмэгтэй		7 хүртэлх		8-13	
						2015	2016																		
А		171	172	173	174	175	176	177	178	179	180	181	182	183	184	185	186	187	188	189	190	191	192	193	194
1	Баян-Өлгий	15	13	15	13	15	12							15	12		1			11	12				
2	Баруун бүс Говь-Алтай	3	4	3	4	2	4							3	4					3	4				
3	Завхан	3		3		3								3						3					
4	Увс	12	7	12	7	12	6							12	6		1			11	5				
5	Ховд	16	13	16	13	15	13							14	13	1		1		15	13				
6	Архангай	15	20	15	20	13	15							13	20	1		1		12	17		1		
7	Хангайн бүс Баянхонгор	10	13	10	13	10	12							8	13	1		1		8	12				
8	Булган	4	9	4	9	1	9							4	9					4	9				
9	Орхон	30	30	29	29	29	29			1	1			25	28	3	1	2	1	26	26	1		1	1
10	Өвөрхангай	16	12	16	12	13	11							16	10		2			14	11				
11	Хөвсгөл	30	16	29	16	29	15			1				26	15	3	1	1		22	15	1			
12	Говьсүмбэр	13	3	13	3	11	3							12	3	1				12	2				
13	Дархан-Уул	22	29	22	29	22	27							20	27	1	2	1		16	28	2			
14	Төвийн бүс Дорноговь	4	14	4	14	4	11							3	13			1	1	3	13				
15	Дундговь	5	4	4	4	4	3			1				5	4					4	4	1			
16	Өмнөговь	15	16	15	16	15	16							13	15	2			1	14	16				
17	Сэлэнгэ	31	30	31	29	31	29			1				24	29	5	1	2		26	27	1		1	1
18	Төв	20	22	18	22	16	20			1	1			15	20	5	1		1	14	20			1	
19	Зүүн бүс Дорнод	11	9	11	9	11	9							11	9					9	7	1	1		
20	Сүхбаатар	9	10	9	9	5	9			1				9	9		1			8	7				
21	Хэнтий	8	9	8	8	7	7			1				7	7	1	1		1	8	7				1
22	Улаанбаатар	384	412	367	396	352	379	1	2	15	12	1	2	361	381	15	25	8	6	347	371	3	4	4	7
23	Баянгол	72	76	67	73	66	71			4	3	1		67	71	3	5	2		67	72		1		2
24	Баянзүрх	112	135	108	129	102	124	1	1	3	4		1	107	123	3	9	2	3	99	119	2	2	4	2
25	Сүхбаатар	20	29	20	28	19	26				1			18	25	2	4			17	28				
26	Сонгино хайрхан	69	62	61	60	61	59			8	1		1	62	59	6	1	1	2	58	53	1	1		
27	Хан-Уул	50	49	50	48	49	47				1			50	45		3		1	50	41				2
28	Чингэлтэй	30	41	30	40	29	36				1			27	39	1	2	2		27	38				
29	Багануур	20	20	20	18	18	16			1	1			20	19		1			20	20				1
30	Багахангай																								
31	Налайх	11		11		8								10				1		9					
32	Бусад																								
33	ИАТ	1		1		1								1											
34	Төмөр зам	1		1		1								1						1					
35	Улсын дүн	677	695	655	675	621	639	1	2	18	16	3	2	620	647	39	37	18	11	591	626	10	6	7	10

№	Хэрэг бүртгэх, мөрдөн байцаах эрх бүхий байгууллага	Хүйс, нас																							
		14-17		18-24		25-29		30-34		35-39		40-44		45-49		50-54		55-59		60-64		65-69		70 ба түүнээс	
		2015	2016	2015	2016	2015	2016	2015	2016	2015	2016	2015	2016	2015	2016	2015	2016	2015	2016	2015	2016	2015	2016	2015	2016
А		195	196	197	198	199	200	201	202	203	204	205	206	207	208	209	210	211	212	213	214	215	216	217	218
1	Баян-Өлгий			4	2	2	1	2	1	3	7	1	1					3			1				
2	Баруун бүс Говь-Алтай		1			2	1				1	1					1								
3	Завхан							1						2											
4	Увс		1	1	1	6	1	1	2	2			1	1		1					1				
5	Ховд			2	1	7	5	2	3	1	3	2	1	2											
6	Архангай	1		2	2	4	6	5	5		2	2			3	1	1								
7	Хангайн бүс Баянхонгор				1	2	3	4	2	1	6				1	1		1							1
8	Булган				3	2	1		4		1	1		1											
9	Орхон			3	4	6	5	3	12	6	1	9	3				1	4							
10	Өвөрхангай	1		2	1	2	6	4	2	3	2	1		2		1				1					
11	Хөвсгөл			4	1	8	2	1	7	8	1	3	2	2	1	1	1	2	1						
12	Говьсүмбэр			1		4	3	3		1		3					1								
13	Дархан-Уул	2		3	5	2	6	3	9	6	4	2	2	1	3								1		
14	Төвийн бүс Дорноговь				2	1	4	1	6		1		1			1		1							
15	Дундговь							3	2	1			2												
16	Өмнөговь	1		3	1	4	4	1	4	2	3	3	2			1	1		1						
17	Сэлэнгэ	1		3	4	5	5	5	3	4	8	6	3		4	1		2	1			1	1		1
18	Төв				2	3	6	4	4	7	5	2	2	1	2		1	1		1					
19	Зүүн бүс Дорнод	1		1		2	1	2	3	2	2	1	2	1											
20	Сүхбаатар			3	1	2	2	1	2	2	3	1	2												
21	Хэнтий			1		1			2	2	2	2	1	2	2							1			
22	Улаанбаатар	3	4	45	49	114	105	83	95	59	59	27	38	18	31	23	6	4	7		5	1	1		1
23	Баянгол			11	8	26	16	18	16	7	10	3	13	3	5	2	1	2	3		1				
24	Баянзүрх	1	3	11	24	30	42	25	27	20	18	7	7	7	5	4	2	1	1		2				
25	Сүхбаатар			1	2	6	8	4	8	5	3	3	5		3	1									
26	Сонгино хайрхан	2		10	7	19	11	9	19	12	11	7	3	2	5	6			2		2	1	1		
27	Хан-Уул			6	3	14	10	9	10	10	9	4	5	3	7	4	1		1						1
28	Чингэлтэй		1	3	4	10	10	10	13	1	5	1	3	2	4	3	1								
29	Багануур				1	6	8	5	2	4	3	2	2	1	2	1	1	1							
30	Багахангай																								
31	Налайх			3		3		3								2									
32	Бусад																								
33	ИАТ							1																	
34	Төмөр зам					1																			
35	Улсын дүн	10	6	78	80	180	167	129	168	110	111	67	63	33	47	33	15	14	11	1	9	3	1	2	1

ГЭМТ ХЭРЭГ ҮЙЛДЭГСЭД

Д/Д	Хэрэг бүртгэх, мөрдөн байцаах эрх бүхий байгууллага	Бүх хүн		Эмэгтэй		Нас																				
						14-15		16-17		18-24		25-29		30-34		35-39		40-44		45-49		50-54		55-59		
		2015	2016	2015	2016	2015	2016	2015	2016	2015	2016	2015	2016	2015	2016	2015	2016	2015	2016	2015	2016	2015	2016			
А		1	2	3	4	5	6	7	8	9	10	11	12	13	14	15	16	17	18	19	20	21	22	23	24	
1	Баруун бүс	Баян-Өлгий	16	21	3	1		1		3	2	2	2	4	3	2	10	1	2	2	1		1	1		
2	Говь-Алтай	4	7		1								1	3	1		2	1	1		1				1	
3	Завхан	5	12										3	1	4	1	2			3	2		1			
4	Увс	17	9		2							9	1	1	2	2	3	3	2	2	1					
5	Ховд	20	15	1							6	4	4	3	6	3	1	3	3	1					1	
6	Хангайн бүс	Архангай	14	22	2	1				2	2	3	7	2	6	4	4	1	1	1	2	1				
7		Баянхонгор	14	20	2	1						4	4	3	3	4	4	4	1	4		1	1			
8		Булган	9	14	1					2	2	2	5	1	3	4	2					2				
9		Орхон	36	29	1	2				4	4	8	5	8	10	6	3	7	2	2	2	2	1	2		1
10		Өвөрхангай	17	11		1					1	5	2	2	5	6	2	1	1	1		1		1		1
11		Хөвсгөл	33	31	3	2				2	1	12	13	5	7	5	5	4	3	4	1	1				1
12	Төвийн бүс	Говьсүмбэр	13	6	1	1						4	2	2	3	2		2	1	2		1				
13		Дархан-Уул	26	35	2	1			1	5	5	9	8	12	5	5	3	2	2	1	2	1				
14		Дорноговь	7	23		4					2	1	5	4	4		6		3				1	1	1	2
15		Дундговь	6	4								1	1	1	1	4			2							
16		Өмнөговь	15	15		1			3		5	2	2	6	2	3	1	1	2	1			2			
17		Сэлэнгэ	32	33	1	3			1	5	4	8	8	5	7	6	6	5	2	2	2	2	1	2		1
18		Төв	27	25	3	2			2	1	5	4	5	9	5	5	6	4	1	1	2					1
19		Зүүн бүс	Дорнод	16	11	2	2			1	1	4	2	3	3	5	4	3				1				
20	Сүхбаатар		14	14					2	2	3	4	1	3	6	2	1	3							1	
21	Хэнтий		8	9	1	1					2	1	1	2	2	2	2	2					1			2
22	Улаанбаатар	443	457	30	23			1	2	40	30	114	92	97	111	81	95	45	60	28	37	19	17	13	11	
23	Баянгол	83	90	6	2					5	6	28	14	21	23	17	16	5	15	4	9	1	1	1	5	
24	Баянзүрх	125	136	12	8			2	13	11	28	26	22	33	25	31	16	16	9	9	4	5	5	5	2	
25	Сүхбаатар	31	34	1	2				1		6	11	5	9	5	4	4	4	2	3	4	3	4			
26	Сонгино хайрхан	77	67	7	4			1		6	5	24	15	19	17	8	17	11	7	5	3	2	2	1	1	
27	Хан-Уул	65	61	2	4				9	5	14	12	15	10	14	16	6	10	4	4	3	3			1	
28	Чингэлтэй	32	49	2	3				3	3	7	8	8	14	5	8	1	6	3	6	3	2	1		2	
29	Багануур	23	20						1		6	6	6	5	4	3	2	2	1	3	2	1	1			
30	Багахангай																									
31	Налайх	7							2		1		1		3											
32	Бусад																									
33	ИАТ	1		1						1																
34	Төмөр зам	1								1																
35	Улсын дүн	793	823	53	49				2	2	64	62	199	176	166	207	159	168	89	102	55	57	33	26	19	21

Д/Д	Хэрэг бүртгэх, мөрдөн байцаах эрх бүхий байгууллага	Нас						Нийгмийн байдал																					
		60-64		65-69		70 ба түүнээс		Төрийн албан хаагч		Хувийн хэвшлийн байгууллагад ажиллагч		Төрийн бус байгууллагын ажилтан		Хувиараа хөдөлмөр эрхлэгч		Малчин		Оюутан		Сурагч		Тэнэмэл		Хоригдол		Ажилгүй			
		2015	2016	2015	2016	2015	2016	2015	2016	2015	2016	2015	2016	2015	2016	2015	2016	2015	2016	2015	2016	2015	2016	2015	2016	2015	2016	2015	2016
А		25	26	27	28	29	30	31	32	33	34	35	36	37	38	39	40	41	42	43	44	45	46	47	48	49	50		
1	Баруун бус	Баян-Өлгий							2					2	1	2	3	2	1		1						11	12	
2		Говь-Алтай							1	1	1			1		1	1										1	4	
3		Завхан							3		1						1	2									4	6	
4		Увс							3	1	1						2	1									11	7	
5		Ховд							3		1	1		1	1	2	4	4									11	7	
6		Архангай							1	1		1	1	1	3	7	5	4									4	8	
7	Хангайн бус	Баянхонгор			1				2	2					1	3	4	3									7	12	
8		Булган							1	1					2	1	2	7		1							4	4	
9		Орхон								1	9	4	3	5	5	4		1		1							19	13	
10		Өвөрхангай							1			1		1	1	3	3	2									12	4	
11		Хөвсгөл								5			1		9	2	10	6						1			13	17	
12		Говьсүмбэр							3		1	1			2	1	1	2									6	2	
13		Дархан-Уул								3	5	7		4	7	8		2									14	11	
14	Төвийн бус	Дорноговь								2				4	2	6		3			1						4	8	
15		Дундговь											1		1		3										1	4	
16		Өмнөговь							1	1	1		1	2	4	1	2	4									6	7	
17		Сэлэнгэ							1	2	3	2		1	2	1	4	2									22	25	
18		Төв	1							1	1	1		5	1	1	8										20	14	
19	Зүүн бус	Дорнод							1		2							3									13	8	
20		Сүхбаатар							3	2		2			1	1	3	2									7	7	
21		Хэнтий							1		1				1	1	1	1									4	7	
22		Улаанбаатар	3	1	2	1		23	26	65	64	7	12	119	137	4	2	4	4				2		1	221	209		
23		Баянгол			1	1		3	1	21	13		4	14	13	1		2	1				1				42	57	
24		Баянзүрх	2	1	1			7	7	12	11	1		42	56		1	1				1		1		62	59		
25		Сүхбаатар						2	3	2	3		4	9	17	2	1										16	6	
26		Сонгино хайрхан						3	7	11	5	2	2	13	27	1	1	1	1								46	24	
27		Хан-Уул						6	5	14	15	4		24	13												17	28	
28		Чингэлтэй	1						1		7		2	14	11			1									18	27	
29		Багануур						2	2	3	10				3												15	8	
30		Багахангай																											
31		Налайх									2																	5	
32		Бусад																											
33		ИАТ									1																		
34		Төмөр зам									1																		
35		Улсын дүн	4	1	2	1	1	44	54	91	86	15	33	168	181	54	62	5	6		1	1	3		1	415	396		

Д/Д	Хэрэг бүртгэх, мөрдөн байцаах эрх бүхий байгууллага	Боловсрол														Эрүүгийн хуулийн 36.1					
		Боловсролгүй		Бага		Суурь		Бүрэн дунд		Техникийн болон мэргэжлийн		Тусгай мэргэжлийн дунд		Дээд		Согтуугаар		Бүлэглэж гүйцэтгэсэн		Урьдчилан үгсэж, тохиролцсон бүлэг	
		2015	2016	2015	2016	2015	2016	2015	2016	2015	2016	2015	2016	2015	2016	2015	2016	2015	2016	2015	2016
А		51	52	53	54	55	56	57	58	59	60	61	62	63	64	65	66	71	72	73	74
1	Баруун бүс	Баян-Өлгий			1	4	6	7	5			1	2	4	7	3	6				
2		Говь-Алтай	1	2			1		3					2	2	2	5				
3		Завхан		1		2	2	2	6						4	2	6				
4		Увс	1	1	1		3	4	6	3		2		4	1	7	3				
5		Хөвд		1	2	1	8	4	5	7					5	2	8	8			
6	Хангайн бүс	Архангай		2	4	2	1	7	5	6					4	5	11	12			
7		Баянхонгор		1	5	5	3	5	3	7					3	2	6	10			
8		Булган	1	1	1	2	5	5	1	4					1	2	2	6			
9		Орхон		1	1		4	5	27	15			1	4	7	24	11	1			
10		Өвөрхангай	2		4	4	5	4	4	1					2	2	9	7	1		
11		Хөвсгөл	1	2	9	7	9	5	8	13		2		4	4	20	10				
12	Төвийн бүс	Говьсүмбэр		1	1	2	4		6	1		1		1	2	10	3				
13		Дархан-Уул	1			3	4	2	17	23		2	2	2	5	13	16	1			
14		Дорноговь		1	1	1	2	6	4	10			1		4	5	8				
15		Дундговь	1	1			1	1	3	2					1		3	2			
16		Өмнөговь	1	1		1	4	7	6	5		2		2	1	7	8				
17		Сэлэнгэ	1	1	3	5	7	10	20	14		1	1		2	24	17				
18		Төв	1		2	1	7	6	15	13		1	1	1	4	16	17				
19	Зүүн бүс	Дорнод	1		2	3	7	1	2	6		2		2	1	6	4				
20		Сүхбаатар			4	6	4	2	3	5		1	1	2		5	8				
21		Хэнтий		1	2	1	1	6	2	1				3			4				
22		Улаанбаатар	5	3	10	9	63	60	214	231	1	17	17	133	137	147	125	4	3		
23		Баянгол		1	2	1	6	4	39	57		4	3	32	24	35	32	1			
24		Баянзүрх	2		5	2	19	21	63	64		2	5	34	44	50	27	1	3		
25		Сүхбаатар				1	7	2	11	12		1	2	12	17	4	5	1			
26		Сонгино хайрхан	2		1	2	15	14	44	41		3	3	12	7	20	25	1			
27		Хан-Уул			1	1	4	9	24	20		3	2	33	29	16	11				
28		Чингэлтэй	1			2	8	7	15	28		3	2	5	10	7	13				
29		Багануур		2			3	3	14	9	1	1		4	6	9	12				
30		Багахангай																			
31		Налайх			1		1		4					1		6					
32		Бусад																			
33		ИАТ												1							
34		Төмөр зам				1										1					
35		Улсын дүн	16	19	55	54	149	149	360	381	1	32	26	180	194	331	296	6	4		

Д/Д	Хэрэг бүртгэх, мөрдөн байцаах эрх бүхий байгууллага	Гэр бүлийн хүчирхийлэл үйлдэгч		Үүнээс:																				
				Нөхөр		Эхнэр		Төрсөн эцэг		Төрсөн эх		Төрсөн хүү		Төрсөн ах		Төрсөх эгч		Төрсөн дүү		Хойд эцэг		Хойд эх		
		2015	2016	2015	2016	2015	2016	2015	2016	2015	2016	2015	2016	2015	2016	2015	2016	2015	2016	2015	2016	2015	2016	
А		79	80	81	82	83	84	85	86	87	88	89	90	91	92	93	94	95	96	97	98	99	100	
1	Баян-Өлгий	16	21	10	17			2	1						1			1						
2	Баруун бүс	Говь-Алтай	4	7	4	4											1					1		
3		Завхан	5	12	5	12																		
4		Увс	17	9	16	7		1			1													
5		Ховд	20	15	12	13	1		1						1									
6		Архангай	14	22	9	14	2	1					1										1	
7	Хангайн бүс	Баянхонгор	14	20	7	11	1	1	1			1						2				1		
8		Булган	9	14	6	12							1									1		
9		Орхон	36	29	27	21	1	2	1	2					1			1			2			
10		Өвөрхангай	17	11	11	8		1	1			2												
11		Хөвсгөл	33	31	18	18	1	1		2		1	2									2		
12	Говьсүмбэр	13	6	12	3	1																		
13	Төвийн бүс	Дархан-Уул	26	35	14	30	1	1	2		1			3							1			
14		Дорноговь	7	23	5	15		2																
15		Дундговь	6	4	5	3																1		
16		Өмнөговь	15	15	11	12		1	1															
17		Сэлэнгэ	32	33	20	16	1	2	1	1			1						1			2		
18	Төв	27	25	15	21	2	1	1				1	1	1				1			2			
19	Зүүн бүс	Дорнод	16	11	7	5		1			1	1											2	
20		Сүхбаатар	14	14	11	9																		
21		Хэнтий	8	9	5	3		1														1		
22	Улаанбаатар	443	457	285	302	5	11	6	10	2		6	7	5	2	3		2	8	6	5			
23	Баянгол	83	90	56	56	3	1		2			3	2			1			2	1				
24	Баянзүрх	125	136	70	82	1	3	4	2	1		2	1		1	2		1	2	3	2			
25	Сүхбаатар	31	34	22	24			1					1	1										
26	Сонгино хайрхан	77	67	49	49	1	3		2	1		1	1	4							2			
27	Хан-Уул	65	61	44	39		1	1	2				2						2		2			
28	Чингэлтэй	32	49	19	37		3		2						1			1	2					
29	Багануур	23	20	19	15																	1		
30	Багахангай																							
31	Налайх	7		6																				
32	Бусад																							
33	ИАТ	1																						
34	Төмөр зам	1		1																				
35	Улсын дүн	793	823	516	556	16	29	16	15	3	3	12	11	10	5	3	1	6	10	17	9	2		

д/д	Хэрэг бүртгэх, мөрдөн байцаах эрх бүхий байгууллага	Үүнээс:															
		Үрчилж авсан эцэг		Үрчилж авсан эх		Хадам аав		Хадам ээж		Хүргэн		Бэр		Төрөл садангийн хүн		Хамтран амьдрагч	
		2015	2016	2015	2016	2015	2016	2015	2016	2015	2016	2015	2016	2015	2016	2015	2016
А		101	102	103	104	105	106	107	108	109	110	111	112	113	114	115	116
1	Баян-Өлгий							1		1			2		1		
2	Баруун бүс Говь-Алтай						1										
3	Завхан																
4	Увс															1	
5	Ховд						1							1		4	1
6	Архангай									1	1					2	4
7	Хангайн бүс Баянхонгор											2	1			3	3
8	Булган							1						1	1		
9	Орхон										1			1		3	2
10	Өвөрхангай						1			1					1	1	1
11	Хөвсгөл						1			1	3			5	1	3	5
12	Говьсүмбэр																3
13	Дархан-Уул									1	1					3	3
14	Төвийн бүс Дорноговь									1	1				2	1	3
15	Дундговь																1
16	Өмнөговь										1					3	1
17	Сэлэнгэ									3	1		1	2	3	2	8
18	Төв								1	1						4	
19	Зүүн бүс Дорнод									1		1		2		2	4
20	Сүхбаатар										3			1	2	2	
21	Хэнтий									1					1	2	3
22	Улаанбаатар			1	5	1	1	1	1	9	9	7	1	13	7	88	92
23	Баянгол					1	1			1				1	3	16	23
24	Баянзүрх					1		1	1	2	5	3		6	2	28	35
25	Сүхбаатар					1				2						4	9
26	Сонгино хайрхан					1				4	1	2		1		11	11
27	Хан-Уул				1						2	1	1	1	2	18	7
28	Чингэлтэй					1						1		2		8	4
29	Багануур										1			1		3	3
30	Багахангай																
31	Налайх													1			
32	Бусад																
33	ИАТ																1
34	Төмөр зам																
35	Улсын дүн				1	7	3	3	3	21	22	11	2	26	19	124	134

[Redacted]

[Redacted]

[Redacted]

[Redacted]

[Redacted]

[Redacted]

[Redacted]

[Redacted]

[Redacted]

[Redacted]

[Redacted]

[Redacted]

[Redacted]

[Redacted]

[Redacted]

[Redacted]

ЗАХИРГААНЫ ЗӨРЧИЛ, ТҮҮНИЙ ШИЙДВЭРЛЭЛТ

Д/Д	Төв, орон нутгийн цагдаагийн байгууллага	Бүх захиргааны зөрчил														Захиргааны зөрчлийн шийдвэрлэлт										
		Нийт зөрчил		Торгосон										Нэг. Торгуулийн хуудсаар шийтгэл ногдуулсан		Хоёр. Шийтгэврээр шийтгэл ногдуулсан										
				Иргэн		Албан тушаалтан		Байгууллага, аж ахуйн нэгж		Торгуулийн хэмжээ /мян.төг/		Тээврийн хэрэгслийн жолоодох эрх хассан				Баривчилсан		Торгосон		Торгосон						
		2015	2016	2015	2016	2015	2016	2015	2016	2015	2016	2015	2016	2015	2016	Нийт зөрчил	Иргэн						Торгуулийн хэмжээ /мян.төг/	Нийт зөрчил	Иргэн	Албан тушаалтан
А	1	2	3	4	5	6	7	8	9	10	11	12	13	14	15	16	17	18	19	20	21	22	23	24	25	
1	Баян-Өлгий	33	36	6	31	34				324.0	400.5			2	2				36	34			400.5		2	
2	Говь-Алтай	4	4		3	3				35.0	45.0			1	1				4	3			45.0		1	
3	Завхан	5	9		3	8				80.0	115.0			2	1				9	8			115.0		1	
4	Увс	17	7		11	5				143.0	70.0			6	2				7	5			70.0		2	
5	Ховд	11	5	1	8	3				85.5	30.0			3	2				5	3			30.0		2	
6	Архангай	3	4		3	1				45.0	15.0					3			4	1			15.0		3	
7	Баянхонгор	34	7	1	24	5				355.0	51.0			10	2				7	5			51.0		2	
8	Булган	2	1											2	1				1						1	
9	Орхон-Уул	47	57	6	34	36				445.0	435.0			13	21				57	36			435.0		21	
10	Өвөрхангай	10	26	2	6	16				90.0	220.0			4	10				26	16			220.0		10	
11	Хөвсгөл	2	1		2					23.0						1			1						1	
12	Говьсүмбэр	4	16		4	15				41.0	160.0					1			16	15			160.0		1	
13	Дархан-Уул	13	8	1	6	2				101.0	25.0			7	6				8	2			25.0		6	
14	Дорноговь	7	2		4					55.0				3	2				2						2	
15	Дундговь	1	19	2	1	16				15.0	240.0					3			19	16			240.0		3	
16	Өмнөговь	6	25	1	6	12				90.0	180.0					13			25	12			180.0		13	
17	Сэлэнгэ	120	227	25	109	196				1210.0	2056.5			11	31				227	196			2056.5		31	
18	Төв	77	62	7	39	30				535.0	425.0			38	32				62	30			425.0		32	
19	Дорнод	35	208	23	23	163				251.0	1385.0			12	45				208	163			1385.0		45	
20	Сүхбаатар	8	39	1	7	30				82.0	324.0			1	9				39	30			324.0		9	
21	Хэнтий	5	10		3	8				45.0	110.0			2	2				10	8			110.0		2	
22	Аймгуудын дүн	444	773	76	327	583				4050.5	6287.0			117	190				773	583			6287.0		190	
23	Баянгол	49	49	12	32	31				505.0	435.0			17	18				49	31			435.0		18	
24	Баянзүрх	117	91	13	73	55				986.0	706.0			44	36				91	55			706.0		36	
25	Сүхбаатар	11	18	1	4	4				60.0	46.0			7	14				18	4			46.0		14	
26	Сонгино хайрхан	43	76	1	20	42				260.0	585.0			23	34				76	42			585.0		34	
27	Хан-Уул	38	46	3	25	20				350.0	275.0			13	26				46	20			275.0		26	
28	Чингэлтэй	82	117	8	6	54				85.0	815.0			76	63				117	54			815.0		63	
29	Багануур	5	3		2	3				30.0	35.0			3					3	3			35.0			
30	Багахангай		1	1												1			1						1	
31	Налайх																									
32	Дүүргүүдийн дүн	345	401	39	162	209				2276.0	2897.0			183	192				401	209			2897.0		192	
33	Замын цагдаагийн газар		1			1					19.2								1	1			19.2			
34	УБ хотын ЦГ																									
35	ИАТЦХ																									
36	Төмөр зам																									
37	Улсын дүн	789	1175	115	489	793				6326.5	9203.2			300	382				1175	793			9203.2		382	

Д/Д		Захиргааны зөрчлийн шийдвэрлэлт																
		Хоёр. Шийтгэврээр шийтгэл ногдуулсан													Захиргааны хариуцлагын тухай хууль			
		Үүнээс:													Танхайрах /21/			
		Цагдаагийн алба хаагчийн шийдвэрлэсэн						Шүүгч шийдвэрлэсэн										
		Зөрчил	Торгосон				Тээврийн хэрэгсэл жолоодох эрх хассан	Зөрчил	Торгосон				Баривчилсан	Зөрчил	Торгосон			Баривчилсан
Иргэн	Албан тушаалтан		Байгууллага, аж ахуйн нэгж	Торгуулийн хэмжээ /мян.төг/	Иргэн	Албан тушаалтан			Байгууллага, аж ахуйн нэгж	Торгуулийн хэмжээ /мян.төг/	Иргэн	Албан тушаалтан			Торгуулийн хэмжээ /мян.төг/			
A	26	27	28	29	30	31	32	33	34	35	36	37	38	39	40	41	42	
1	Баян-Өлгий	33	33		385.5		3	1			15	2	36	34		400.5	2	
2	Баруун бүс Говь-Алтай	3	3		45.0		1						1	4	3	45.0	1	
3	Завхан	6	6		85.0		3	2			30	1	9	8		115.0	1	
4	Увс	5	5		70.0		2					2	7	5		70.0	2	
5	Ховд	3	3		30.0		2					2	4	3		30.0	1	
6	Архангай	1	1		15.0		3					3	3	1		15.0	2	
7	Баянхонгор	5	5		51.0		2					2	7	5		51.0	2	
8	Булган						1					1	1				1	
9	Хангайн бүс Орхон-Уул	36	36		435.0		21					21	53	35		415.0	18	
10	Өвөрхангай	15	15		205.0		11	1			15.0	10	26	16		220.0	10	
11	Хөвсгөл						1					1	1				1	
12	Говьсүмбэр	15	15		160.0		1					1	15	15		160.0		
13	Дархан-Уул	2	2		25.0		6					6	7	2		25.0	5	
14	Дорноговь						2					2	2				2	
15	Төвийн бүс Дундговь	16	16		240.0		3					3	19	16		240.0	3	
16	Өмнөговь	12	12		180.0		13					13	24	12		180.0	12	
17	Сэлэнгэ	194	194		2031.5		33	2			25.0	31	226	195		2036.5	31	
18	Төв	28	28		395.0		34	2			30.0	32	60	30		425.0	30	
19	Зүүн бүс Дорнод	162	162		1375.0		46	1			10.0	45	203	163		1385.0	40	
20	Сүхбаатар	30	30		324.0		9					9	36	30		324.0	6	
21	Хэнтий	8	8		110.0		2					2	10	8		110.0	2	
22	Аймгуудын дүн	574	574		6162.0		199	9			125.0	190	753	581		6247.0	172	
23	Баянгол	30	30		425.0		19	1			10.0	18	48	31		435.0	17	
24	Баянзүрх	46	46		576.0		45	9			130.0	36	88	55		706.0	33	
25	Сүхбаатар	4	4		46.0		14					14	16	4		46.0	12	
26	Сонгино хайрхан	42	42		585.0		34					34	76	42		585.0	34	
27	Хан-Уул	20	20		275.0		26					26	46	20		275.0	26	
28	Чингэлтэй	47	47		710.0		70	7			105.0	63	108	53		795.0	55	
29	Багануур	3	3		35.0								3	3		35.0		
30	Багахангай						1					1	1				1	
31	Налайх																	
32	Дүүргүүдийн дүн	192	192		2652.0		209	17			245.0	192	386	208		2877.0	178	
33	Замын цагдаагийн газар	1	1		19.2								1	1		19.2		
34	УБ хотын ЦГ																	
35	ИАТЦХ																	
36	Төмөр зам																	
37	Улсын дүн	767	767		8833.2		408	26			370.0	382	1140	790		9143.2	350	

Д/Д	Төв, орон нутгийн цагдаагийн байгууллага	Захиргааны хариуцлагын тухай хуулиар																
		Согтуурах /22/		ЦАХ-ийн хууль ёсны шаардлагыг үл биелүүлэх, заналхийлэх, цагдаагийн байгууллагад худал мэдээлэл өгөх /30-1/				Бусдын эд хөрөнгө ашиглан шамшигдуулах /36/		Нийт дүн								
		Зөрчил	Баривчилсан	Зөрчил	Торгосон			Баривчилсан	Зөрчил	Торгосон		Зөрчил	Иргэн	Албан тушаалтан	Байгууллага, аж ахуйн нэгж	Торгуулийн хэмжээ /мян.төг/	Тээврийн хэрэгсэл жолоодох эрх хассан	Баривчуулсан
					Иргэн	Албан тушаалтан	Торгуулийн хэмжээ			Иргэн	Торгуулийн хэмжээ /мян.төг/							
A	43	44	45	46	47	48	49	50	51	52	53	54	55	56	57	58	59	
1	Баян-Өлгий										36	34			400.5		2	
2	Баруун бүс Говь-Алтай										4	3			45.0		1	
3	Завхан										9	8			115.0		1	
4	Увс										7	5			70.0		2	
5	Ховд			1				1			5	3			30.0		2	
6	Архангай	1	1								4	1			15.0		3	
7	Баянхонгор										7	5			51.0		2	
8	Хангайн бүс Булган										1						1	
9	Орхон-Уул	3	3	1	1			20.0			57	36			435.0		21	
10	Өвөрхангай										26	16			220.0		10	
11	Хөвсгөл										1						1	
12	Говьсүмбэр	1	1								16	15			160.0		1	
13	Дархан-Уул	1	1								8	2			25.0		6	
14	Төвийн бүс Дорноговь										2						2	
15	Дундговь										19	16			240.0		3	
16	Өмнөговь	1	1								25	12			180.0		13	
17	Сэлэнгэ			1	1			20.0			227	196			2056.5		31	
18	Төв	2	2								62	30			425.0		32	
19	Зүүн бүс Дорнод	5	5								208	163			1385.0		45	
20	Сүхбаатар	3	3								39	30			324.0		9	
21	Хэнтий										10	8			110.0		2	
22	Аймгуудын дүн	17	17	3	2			40.0	1		773	583			6287.0		190	
23	Баянгол	1	1								49	31			435.0		18	
24	Баянзүрх	3	3								91	55			706.0		36	
25	Сүхбаатар	1	1	1					1		18	4			46.0		14	
26	Сонгино хайрхан										76	42			585.0		34	
27	Хан-Уул										46	20			275.0		26	
28	Чингэлтэй	7	7	2	1			20.0	1		117	54			815.0		63	
29	Багануур										3	3			35.0			
30	Багахангай										1						1	
31	Налайх																	
32	Дүүргүүдийн дүн	12	12	3	1			20.0	2		401	209			2897.0		192	
33	Замын цагдаагийн газар										1	1			19.2			
34	УБ хотын ЦГ																	
35	ИАТЦХ																	
36	Төмөр зам																	
37	Улсын дүн	29	29	6	3			60.0	3		1175	793			9203.2		382	

Д/Д	Төв, орон нутгийн цагдаагийн байгууллага	Захиргааны зөрчлийн шийдвэрлэлт /Хуулийн зүйл, хэсгээр/										Захиргааны зөрчлийн үйлдэгдсэн газар, цаг											
		Архидан согтууруулахтай тэмцэх тухай хуулиар					Галт зэвсгийн тухай хуулиар					Газар											
		Нийт дүн					Нийт дүн					үүнээс											
		Зөрчил	Торгосон				Зөрчил	Торгосон				Гэр, орон сууц	Гудамж, талбай	Олон нийтийн газар	Үзвэр, үйлчилгээний газар	Баар	Зочид буудал	Дэлгүүр	Төрийн байгууллага	Төрийн бус байгууллага	Аж ахуйн нэгж	Бусад газар	
Иргэн	Албан тушаалтан		Байгууллага, аж ахуйн нэгж	Торгуулийн хэмжээ /мян.төг/	Иргэн	Албан тушаалтан		Байгууллага, аж ахуйн нэгж	Торгуулийн хэмжээ /мян.төг/	Хураасан галт зэвсэг													
A	60	61	62	63	64	65	66	67	68	69	70	71	72	73	74	75	76	77	78	79	80	81	
1	Баян-Өлгий											35											1
2	Баруун бус Говь-Алтай											4											
3	Завхан											8											1
4	Увс											6											1
5	Ховд											5											
6	Архангай											3		1									
7	Баянхонгор											5	1										1
8	Булган											1											
9	Хангайн бус Орхон-Уул											55									1		1
10	Өвөрхангай											25		1									
11	Хөвсгөл											1											
12	Говьсүмбэр											14		2				2					
13	Дархан-Уул											8											
14	Төвийн бус Дорноговь											2											
15	Дундговь											18		1									
16	Өмнөговь											24		1					1				
17	Сэлэнгэ											217	2	3						1			4
18	Төв											58	2	2									
19	Зүүн бус Дорнод											185	11	12		1	1						
20	Сүхбаатар											36		1						1			1
21	Хэнтий											10											
22	Аймгуудын дүн											720	16	24		1	3	1	2	1	7		3
23	Баянгол											46		2		1							1
24	Баянзүрх											85	4	1						1			
25	Сүхбаатар											14	2							1			1
26	Сонгино хайрхан											68	5									1	2
27	Хан-Уул											40	3	2									1
28	Чингэлтэй											114	2	1		1							
29	Багануур											2	1										
30	Багахангай											1											
31	Налайх																						
32	Дүүргүүдийн дүн											370	17	6		2				2		3	3
33	Замын цагдаагийн газар																						1
34	УБ хотын ЦГ																						
35	ИАТЦХ																						
36	Төмөр зам																						
37	Улсын дүн											1090	33	30		3	3	1	4	1	10		7

Д/Д	Төв, орон нутгийн цагдаагийн байгууллага	Захиргааны зөрчлийн үйлдэгдсэн газар, цаг											Зөрчил үйлдэгдсэн онцлог						
		Өдөр							Цаг				Согтуугаар	Булгэн	Галт зэвсэг ашигласан	Хүүхэд оролцсон	Эмэгтэй оролцсон	Гадаадын иргэн	Харьяалалгүй
		Даваа	Мягмар	Лхагва	Пүрэв	Баасан	Бямба	Ням	06.00-12.00	13.00-18.00	19.00-24.00	01.00-05.00							
А	82	83	84	85	86	87	88	89	90	91	92	93	94	95	96	97	98	99	
1	Баян-Өлгий	5	4	3	5	9	9	1	1	7	24	4	30					1	
2	Говь-Алтай	2	1		1							3	1	2				1	
3	Завхан	1	2	2	2	1		1		2	6	1	7						
4	Увс	2		2		1	1	1		2	5		5						
5	Ховд			1	2	1		1	1		4		4					1	
6	Архангай		2			1		1		2	2		4						
7	Баянхонгор		3		1	1	2		1	2	4		6						
8	Булган	1							1				1						
9	Орхон-Уул	13	7	8	8	10	5	6	2	8	44	3	51					2	
10	Өвөрхангай	4	4	3	6	5	2	2		6	17	3	25	2					
11	Хөвсгөл			1							1		1						
12	Говьсүмбэр		6	2	2	1	1	4	1	2	9	4	13					2	
13	Дархан-Уул	4	3					1		1	4	3	5						
14	Дорноговь		1	1							1	1	2						
15	Дундговь	2	6	4	3	1	2	1	1	5	11	2	17						
16	Өмнөговь	4	7	2	2	3	4	3		4	18	3	24						
17	Сэлэнгэ	32	38	37	33	34	30	23	15	59	135	18	218	6	2			2	
18	Төв	14	11	12	8	3	5	9	3	7	41	11	61						
19	Дорнод	30	27	30	33	32	27	29	2	41	154	11	201						
20	Сүхбаатар	4	5	7	7	7	2	7		4	33	2	34					1	
21	Хэнтий	1	2	2	3	1		1	1	1	8		4						
22	Аймгуудын дүн	119	129	117	116	111	90	91	29	153	524	67	715	8	2			10	
23	Баянгол	9	6	10	7	4	3	10	10	11	22	6	26					5	
24	Баянзүрх	14	24	15	9	9	8	12	6	22	57	6	69					3	
25	Сүхбаатар	3			8	2	2	3		5	12	1	14						
26	Сонгино хайрхан	16	19	9	7	8	8	9	17	25	31	3	45					3	
27	Хан-Уул	12	7	4	10	2	6	5	7	15	22	2	40						
28	Чингэлтэй	19	26	16	16	15	9	16	12	20	74	11	106	1		1		39	
29	Багануур	1						1	1		1	2						1	
30	Багахангай						1				1		1						
31	Налайх																		
32	Дүүргүүдийн дүн	74	82	54	57	40	38	56	52	99	221	29	301	1		1		51	
33	Замын цагдаагийн газар							1		1									
34	УБ хотын ЦГ																		
35	ИАТЦХ																		
36	Төмөр зам																		
37	Улсын дүн	193	211	171	173	151	129	147	81	253	745	96	1016	9	2	1		61	

Д/д	Төв, орон нутгийн цагдаагийн байгууллага	Зөрчил гаргасан иргэн	Үүнээс:																		
			Эмэгтэй	Нийгмийн байдал																	
				14-15	18-24	25-29	30-34	35-39	40-44	45-49	50-54	55-59	60-64	65 ба түүнээс дээш	Төрийн албан хаагч	Хувийн хэвшлийн байгууллагад ажилтан	Төрийн бус байгууллагын ажилтан	Хувиараа хөдөлмөр эрхлэгч	Малчин	Ажилгүй	Бусад
А	100	101	102	103	104	105	106	107	108	109	110	111	112	113	114	115	116	117	118	119	
1	Баян-Өлгий	36	1	1	3	10	9	9	2	2				2					32	1	
2	Баруун бүс Говь-Алтай	4			1	2	1											1	3		
3	Завхан	9		1	2	4	1	1						1	1			1	1	3	2
4	Увс	7		1	1	2		1	2					1				1	1	4	
5	Ховд	5			3		1		1											5	
6	Архангай	4					2	1		1								1	1	2	
7	Баянхонгор	7				4		1	2						1			1	1	4	
8	Булган	1								1						1					
9	Хангайн бүс Орхон-Уул	57	1	4	8	9	8	10	6	11	1			1	3	2	2	1	44	4	
10	Өвөрхангай	26			5	6	3	8	3			1		4	1			2	6	13	
11	Хөвсгөл	1					1												1		
12	Говьсүмбэр	16	1	3	1	3		5	2	2							2		13	1	
13	Дархан-Уул	8				1	4	1	1	1							1		7		
14	Төвийн бүс Дорноговь	2					1			1									2		
15	Дундговь	19		1	4	3	4	3	3	1				2	1			1	5	10	
16	Өмнөговь	25	2	2	4	2	6	5	1	4		1		3				1	1	19	1
17	Сэлэнгэ	227	2	6	14	30	56	46	31	27	10	5	2	6	12	1	10	1	191	6	
18	Төв	62		2	8	11	16	12	5	4	3		1		1	1	5	3	40	12	
19	Зүүн бүс Дорнод	208	2	6	18	34	38	37	34	28	11		2	1	1	1	1	5	190	9	
20	Сүхбаатар	39		2	4	4	15	5	6	2	1			3	2	1	3	5	23	2	
21	Хэнтий	10				3	3	1	1		1		1		1			1	7	1	
22	Аймгуудын дүн	773	9	29	76	128	169	146	100	85	27	7	6	24	24	7	33	34	612	39	
23	Баянгол	49	1	3	5	12	13	8	4		2	2		2	1	1	15	1	20	9	
24	Баянзүрх	91	3	3	8	21	22	10	11	11	4	1		1	2	1	18	2	47	20	
25	Сүхбаатар	18	1	1	3	4	3	3	1		2	1		1	1		3		11	2	
26	Сонгино хайрхан	76	2	7	3	22	19	11	6	6	2			1	5	1	22		37	10	
27	Хан-Уул	46	1		2	12	11	10	5	5	1				4	1	8		28	5	
28	Чингэлтэй	117	1	2	13	15	20	20	20	16	9	2		1	5		19	1	84	7	
29	Багануур	3		1	1	1								1				1	1		
30	Багахангай	1							1										1		
31	Налайх																				
32	Дүүргүүдийн дүн	401	9	16	35	87	89	62	48	38	20	6		7	18	4	85	6	228	53	
33	Замын цагдаагийн газар	1								1							1				
34	УБ хотын ЦГ																				
35	ИАТЦХ																				
36	Төмөр зам																				
37	Улсын дүн	1175	18	45	111	215	258	208	148	124	47	13	6	31	42	11	119	40	840	92	

Д/д	Төв, орон нутгийн цагдаагийн байгууллага	Үүнээс:																							
		Боловсрол						Зөрчил гаргагчийн онцлог																	
		Боловсролгүй	Бага	Суурь	Бүрэн дунд	Техникийн болон мэргэжлийн	Тусгай мэргэжлийн	Дээд	Гэр бүлийн хүчирхийлэгч	Үүнээс															
										Нөхөр	Төрсөн эцэг	Хойд эх	Хойд эх	Үрчилж авсан эцэг	Үрчилж авсан эх	Төрсөн ах	Төрсөн эгч	Хүргэн ах	Хүргэн дүү	Төрөл садангийн хүн	Хамтран амьдрагч	Бусад	Урьд нь захиргааны арга хэмжээ авагдсан	Урьд нь ял шийтгэгдсэн	Жолооч
A	120	121	122	123	124	125	126	127	128	129	130	131	132	133	134	135	136	137	138	139	140	141	142	143	
1	Баян-Өлгий		1	1	31			3	34	30														4	
2	Баруун бүс Говь-Алтай	2	1					1	3	2														1	
3	Завхан			3	2			4	8	7														1	
4	Увс			2	5				5	4													1	1	
5	Ховд				5				4	3														1	
6	Архангай			2			1	1	1	1															
7	Баянхонгор			1	5			1	6	6															
8	Булган			1																				1	
9	Хангайн бүс Орхон-Уул	4	11	31				11	50	34		1			2		1			1	11	4	1		
10	Өвөрхангай	6	10	7				3	22	15											7				
11	Хөвсгөл	1							1	1														1	
12	Говьсүмбэр	1	8	3		3	1	15	8												6	1	1		
13	Дархан-Уул			1	6			1	5	3											1	1			
14	Дорноговь	1	1						2															2	
15	Төвийн бүс Дундговь	1	2	6	7			3	20	4												16	1		
16	Өмнөговь	1	2	8	9		2	3	21	19					1									1	
17	Сэлэнгэ	1	10	88	99		15	14	179	142	6	2			3					1	1	24	71	7	
18	Төв		9	13	34		1	5	56	48					4						1	3			
19	Зүүн бүс Дорнод	5	11	120	58		3	11	148	65	6	1			1		1			3		71	1		
20	Сүхбаатар		5	10	19		2	3	35	25									1		1	8			
21	Хэнтий		3	5	2				8	6												1	1	2	1
22	Аймгуудын дүн	10	57	291	323		27	65	623	423	12	4			11		2	1	4	12	154	82	10		
23	Баянгол	1		3	26		3	16	38	23	2		1		1		1				5	5	5	1	
24	Баянзүрх	3	4	13	58		3	10	70	53		2			1						11	3			
25	Сүхбаатар			1	9			8	14	10					1								3		
26	Сонгино хайрхан		3	16	45		2	10	59	41					3						3	12			
27	Хан-Уул	1	2	5	23		3	12	40	28	1				2						1	8			
28	Чингэлтэй	3	4	23	73		4	10	108	58	4	1			2					1	5	37	1		
29	Багануур				2			1	3	2												1			
30	Багахангай			1					1	1															
31	Налайх																								
32	Дүүргүүдийн дүн	8	13	62	236		15	67	333	216	7	3	1		10		1		1	26	68	6	1		
33	Замын цагдаагийн газар				1																				
34	УБ хотын ЦГ																								
35	ИАТЦХ																								
36	Төмөр зам																								
37	Улсын дүн	18	70	353	560		42	132	956	639	19	7	1		21		3	1	5	38	222	88	11		

Д/Д	Төв, орон нутгийн цагдаагийн байгууллага	Захиргааны зөрчлийн улмаас хохирсон иргэн	Үүнээс																							
			Нас														Нийгмийн байдал									
			Эмэгтэй																							
			7 хүртэлх	8-13	14-17	18-24	25-29	30-34	35-39	40-44	45-49	50-54	55-59	60-64	65-69	70 ба түүнээс	Төрийн албан хаагч	Хувийн хэвшлийн байгууллагад ажиллах	Хувиараа хөдөлмөр эрхлэгч	Малчин	Оюутан	Ажилгүй	Бусад			
А	144	145	146	147	148	149	150	151	152	153	154	155	156	157	158	159	160	161	162	163	164	165	166			
1	Баян-Өлгий	15	15				2	2	3	5		3					2					1	10	2		
2	Баруун бүс Говь-Алтай																									
3	Завхан																									
4	Увс																									
5	Ховд																									
6	Архангай																									
7	Баянхонгор	1	1				1											1								
8	Булган																									
9	Хангайн бүс Орхон-Уул	40	35			4	8	6	6	8	1	1	1	2	2	1	3	4	7	2	1	16	7			
10	Өвөрхангай	17	15			3	3	3	3	2	1	2					1	4	2			8	2			
11	Хөвсгөл																									
12	Говьсүмбэр																									
13	Дархан-Уул																									
14	Төвийн бүс Дорноговь																									
15	Дундговь																									
16	Өмнөговь																									
17	Сэлэнгэ	211	204		3	12	22	35	23	34	36	20	10	7	7	2	29	21	13	1	1	119	27			
18	Төв																									
19	Бүс Дорнод																									
20	Сүхбаатар	21	21			1	4	8	3	3			1	1		5	1	2	2			8	3			
21	Хэнтий																									
22	Аймгуудын дүн	305	291		3	18	37	51	45	48	45	22	13	10	10	3	40	27	26	7	3	161	41			
23	Баянгол	27	23		3	6	3	4	5			4		1	1		1	7	1	1	6	11				
24	Баянзүрх	3	3				2				1											3				
25	Сүхбаатар																									
26	Сонгино хайрхан	8	8		2		2	1				2			1	1		1			2	4				
27	Хан-Уул																									
28	Чингэлтэй	53	49		1	5	4	9	7	7	5	5	4	4		2	4	1	17			21	10			
29	Багануур																									
30	Багахангай																									
31	Налайх																									
32	Дүүргүүдийн дүн	91	83		1	10	10	16	12	12	5	6	10	4	1	4	5	2	25	1	1	32	25			
33	Замын цагдаагийн газар																									
34	УБ хотын ЦГ																									
35	ИАТЦХ																									
36	Төмөр зам																									
37	Улсын дүн	396	374		4	28	47	67	57	60	50	28	23	14	11	7	45	29	51	8	4	193	66			

д/д	Төв, орон нутгийн цагдаагийн байгууллага	Үүнээс:																	
		Хохирогч нь																	
		Согтуу байсан	Өөрийн буруутай үйлдэл	Гэр бүлийн хүчирхийлэлд автсан	Хүчирхийллийн хэлбэр				Хүчирхийллийн үргэлжилсэн хугацаа					Хүчирхийллийн давтамж					
					Бие махбодын	Сэтгэл санааны	Бэлгийн	Эдийн засгийн	0-1 жил	1-3 жил	3-5 жил	5-8 жил	8-с дээш жил	Жилд 1-2 удаа	Улиралд 1-2 удаа	Сард 1 удаа	14 хоног тутам	7 хоног тутам	3 хоног тутам
A	167	168	169	170	171	172	173	174	175	176	177	178	179	180	181	182	183	184	185
1	Баян-Өлгий			4	1	4		4						2				2	
2	Баруун бүс Говь-Алтай																		
3	Завхан																		
4	Увс																		
5	Ховд																		
6	Архангай			1	1					1						1			
7	Хангайн бүс Баянхонгор																		
8	Булган																		
9	Орхон-Уул	1	1	75	9	74	3	24	52	12	9	2		43	14	7	3		
10	Өвөрхангай	2		32		32			26	5				28	3				
11	Хөвсгөл																		
12	Говьсүмбэр																		
13	Дархан-Уул																		
14	Төвийн бүс Дорноговь																		
15	Дундговь																		
16	Өмнөговь																		
17	Сэлэнгэ	12	3	138	53	137		3	23	41	23	11	40	26	51	34	13	6	8
18	Төв																		
19	Зүүн бүс Дорнод																		
20	Сүхбаатар			12	3	8			6	4	2			9	2		1		
21	Хэнтий																		
22	Аймгуудын дүн	15	4	262	67	255	3	27	111	62	35	13	40	108	70	42	17	8	8
23	Баянгол	1	1	27															
24	Баянзүрх			2	1														
25	Сүхбаатар																		
26	Сонгино хайрхан			14	5	13		1	10	1		1	1	7		3	2	1	1
27	Хан-Уул																		
28	Чингэлтэй	2	1	48	14	46			27	17	4			19	20	8	1		
29	Багануур																		
30	Багахангай																		
31	Налайх																		
32	Дүүргүүдийн дүн	3	2	91	20	59		1	37	18	4	1	1	26	20	11	3	1	1
33	Замын цагдаагийн газар																		
34	УБ хотын ЦГ																		
35	ИАТЦХ																		
36	Төмөр зам																		
37	Улсын дүн	18	6	353	87	314	3	28	148	80	39	14	41	134	90	53	20	9	9

Д/Д	Төв, орон нутгийн цагдаагийн байгууллага	Үүнээс:													Захиргааны зөрчлийн улмаас учирсан хохирол		
		Хохирогч нь															
		Хүчирхийллийн хохирогч нь													Учирсан нийт хохирол /мян.төг/	Нийт төлүүлсэн хохирол /мян.төг/	Нөхөн төлүүлэлтийн хувь
		Эхнэр	Хамтран амьдрагч эмэгтэй	Эмээ	Төрсөн эгч	Төрсөн эмэгтэй дүү	Төрсөн эрэгтэй дүү	Төрсөн эмэгтэй хүүхэд	Төрсөн эрэгтэй хүүхэд	Үрчилж авсан эмэгтэй хүүхэд	Үрчилж авсан эрэгтэй хүүхэд	Дагавар эмэгтэй хүүхэд	Дагавар эрэгтэй хүүхэд	Бусад			
A	186	187	188	189	190	191	192	193	194	195	196	197	198	199	200	201	
1	Баян-Өлгий		1											14			
2	Говь-Алтай																
3	Завхан																
4	Увс																
5	Ховд																
6	Архангай																
7	Баянхонгор													1			
8	Булган																
9	Орхон-Уул	12	1						1					26			
10	Өвөрхангай	10		2										5	300.0	300.0	100
11	Хөвсгөл																
12	Говьсүмбэр																
13	Дархан-Уул																
14	Дорноговь																
15	Дундговь																
16	Өмнөговь																
17	Сэлэнгэ	84	4	8	4	1		5				4	101	150.0	150.0	100.0	
18	Төв																
19	Дорнод																
20	Сүхбаатар	5												16			
21	Хэнтий																
22	Аймгуудын дүн	111	6	10	4	1		5	1			4	163	450.0	450.0	100.0	
23	Баянгол	15		3				1						8	145	145	
24	Баянзүрх	2												1			
25	Сүхбаатар																
26	Сонгино хайрхан	3	2											3	185.0	185.0	100
27	Хан-Уул																
28	Чингэлтэй	33	13	2	2	1		1	3			1					
29	Багануур																
30	Багахангай																
31	Налайх																
32	Дүүргүүдийн дүн	53	15	5	2	1	1	1	3			1	9	330.0	330.0	100.0	
33	Замын цагдаагийн газар																
34	УБ хотын ЦГ																
35	ИАТЦХ																
36	Төмөр зам																
37	Улсын дүн	164	21	15	6	2	1	6	4			5	172	780.0	780.0	100.0	