



ЦАГДААГИЙН ЕРӨНХИЙ ГАЗРЫН МЭДЭЭЛЭЛ, ТЕХНОЛОГИЙН ТӨВИЙН ТАНИЛЦУУЛГА

2016.06.06

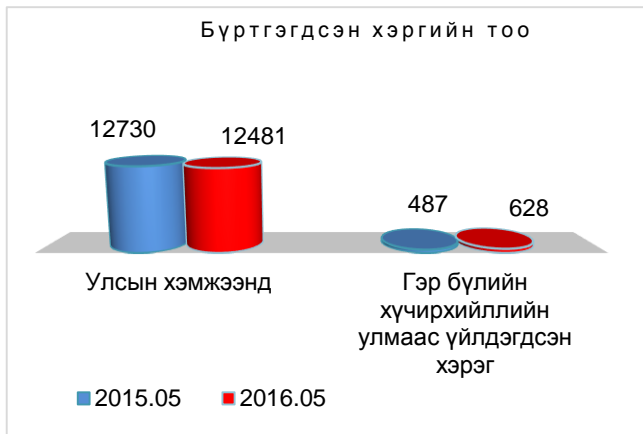
Улаанбаатар хот

ГЭР БҮЛИЙН ХҮЧИРХИЙЛЛИЙН УЛМААС ҮЙЛДЭГДСЭН ГЭМТ ХЭРЭГ, ЗӨРЧЛИЙН ТАЛААР

Нэг. Гэмт хэргийн байдал

1. Улсын хэмжээнд 2016 оны эхний 5 сард 12481 гэмт хэрэг бүртгэгдсэн нь өмнөх оны мөн үеэс 2.0 хувиар буурч, гэр бүлийн хүчирхийллийн улмаас үйлдэгдсэн гэмт хэрэг 648 бүртгэгдэж, өмнөх оны мөн үеэс 161 хэргээр буюу 33.1 хувиар, бүх хэрэгт эзлэх хувийн жин 5.0 хувь болж, 1.2 нэгжээр тус тус өссөн байна.

Гэр бүлийн хүчирхийллийн улмаас үйлдэгдсэн гэмт хэргийн 82.1 хувийг хөнгөн, 12.4 хувийг хүндэвтэр, 4.0 хувийг хүнд, 1.5 хувийг онц хүнд ангиллын гэмт хэрэг эзэлж, 57.0 хувь нь Улаанбаатар хотод, 43.0 хувь нь орон нутагт тус тус бүртгэгджээ.



2. Гэр бүлийн хүчирхийллийн улмаас бүртгэгдсэн хэргийг Эрүүгийн хуульд заасан бүлгээр авч үзвэл,

-хүний амь бие, эрүүл мэндийн эсрэг 619 буюу 95.5%,

-Хүүхэд, гэр бүл, нийгмийн ёс суртахууны эсрэг 13 буюу 2.0%,

-нийгмийн аюулгүй байдлын эсрэг 16 буюу 2.5%-ийг тус тус эзэлж байна.

гэмт хэргийг эрүүгийн зүйл ангиар авч үзвэл:

-бусдын бие махбодид гэмтэл учруулах хэрэг 611 буюу 94.3%,

-танхайрах хэрэг 16 буюу 2.5%,

-хүчиндэх хэрэг 8 буюу 1.2%,

-хүнийг санаатай алах хэрэг 6 буюу 0.9%,

-бусад төрлийн хэрэг 7 буюу 1.1% тус тус эзэлж байна.

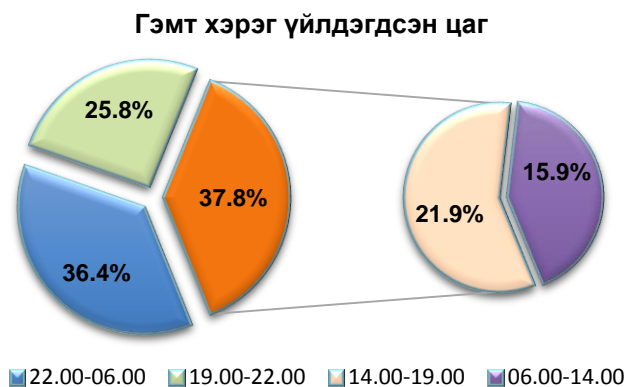


Гэр бүлийн хүчирхийллийн улмаас үйлдэгдсэн нийт хэргийн 252 буюу 38.9 хувь нь согтуугаар, 47 буюу 7.2 хувь нь эмэгтэй хүн оролцож үйлдэгдсэн байна.

3. Бүртгэгдсэн гэмт хэргийн үйлдэгдсэн гараг, цаг, газар:

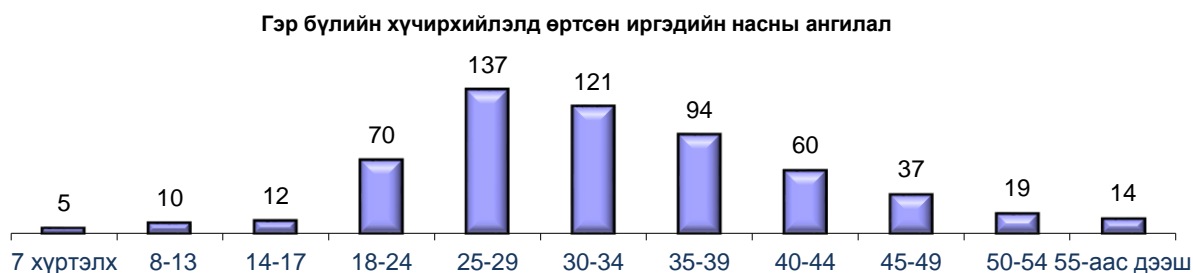
Даваа	• 111	17.2%
Лхагва	• 87	13.4%
Мягмар	• 92	14.2%
Пүрэв	• 107	16.5%
Баасан	• 85	13.1%
Бямба	• 81	12.5%
Ням	• 85	13.1%

30.7%



Энэ төрлийн гэмт хэрэг гэр, орон сууцанд 579 буюу 89.4, гудамж талбайд 31 буюу 4.8, олон нийтийн газарт 17 буюу 2.6, аж ахуйн нэгжид 7 буюу 1.1, төрийн болон төрийн бус байгууллага, нийтийн тээвэрт тус бүр 1 буюу 0.2, бусад газар 11 буюу 1.7 хувь нь тус тус үйлдэгджээ.

4. 2016 оны эхний 5 сард бүртгэгдсэн нийт гэмт хэрэгт 12170 иргэн өртөж хохирсноос гэр бүлийн хүчирхийлэлд 579 иргэн өртөж хохирсоны 88.9 хувь нь эмэгтэй хүн байна.



Гэр бүлийн хүчирхийлэлд өртөгчдийн дотор эхнэр 358, хамтран амьдрагч 101, нөхөр 21, төрсөн хүүхэд 1, төрсөн эцэг, эх 10, төрсөн ах, эгч 7, хадам эх 5, дагавар хүүхэд 8, эмээ 3, төрсөн дүү 18, бусад 47 хүн байна.

Хүчирхийлэлд өртсөн хугацаагаар нь авч үзвэл 0-1 жил 413, 1-3 жил 72, 3-5 жил 24, 5-8 жил 18, 8-аас дээш жил 9 хүн байна.

Гэр бүлийн хүчирхийлэлтэй холбоотой гэмт хэргийн улмаас 7 хүн нас барж, 526 хүн гэмтэж, иргэдэд 350.0 сая төгрөгийн эд хөрөнгийн хохирол учирчээ.

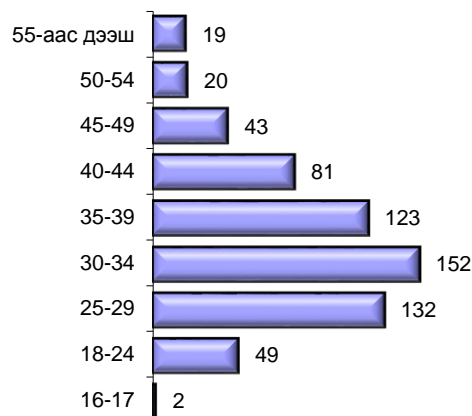
Гэр бүлийн хүчирхийлэлд өртсөн иргэдийг нийгмийн байдлаар нь авч үзвэл:



5. Мөн хугацаанд улсын хэмжээнд бүртгэгдсэн бүх гэмт хэрэгт 9932 хүн сэжигтнээр тооцогдон шалгагдсаны 621 буюу 6.2 хувь нь гэр бүлийн хүчирхийлэлд холбогдож, тэдгээрийн 35.1 хувь нь согтуугаар холбогдон шалгагджээ.

Гэр бүлийн хүчирхийлэлд холбогдогчдыг нас, нийгмийн байдал, боловсролоор нь ангилж үзвэл:

- төрийн албан хаагч 41,
- хувиараа хөдөлмөр эрхлэгч 137,
- хувийн хэвшлийн байгууллагын ажилтан 69,
- малчин 40,
- төрийн бус байгууллагын ажилтан 28,
- оюутан 6,
- сурагч 1,
- тэнэмэл 2,
- ажилгүй 297 хүн,
- 2.3 хувь нь боловсролгүй,
- 5.6 хувь нь бага,
- 18.8 хувь нь суурь,
- 47.2 хувь нь бүрэн дунд,
- 3.4 хувь нь тусгай мэргэжлийн дунд,
- 22.7 хувь нь дээд боловсролтой хүн байна.

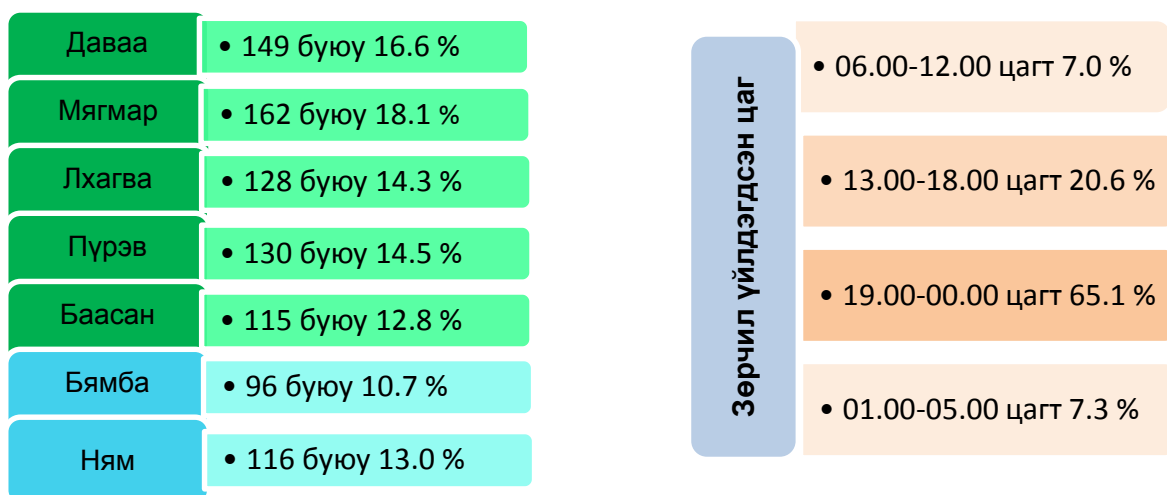


Хоёр. Захиргааны зөрчлийн шийдвэрлэлт

1. Улсын хэмжээнд 2016 оны эхний 5 сард 385785 захиргааны зөрчил бүртгэгдсэний 896 буюу 0.2 хувь нь гэр бүлийн хүчирхийллийн улмаас үйлдэгдэж, зөрчил гаргасан 595 хүнд 6.8 сая төгрөгөөр торгох, 301 хүнд баривчлах шийтгэлийг “Захиргааны хариуцлагын тухай хууль”-д зааснаар ногдуулсан байна.

Зөрчлийн 875 буюу 97.6 хувийг танхайрах, 16 буюу 1.8 хувийг согтуурах, 5 буюу 0.6 хувийг цагдаагийн алба хаагчийн хууль ёсны шаардлагыг үл биелүүлэх, зөрчил тус тус эзэлж байна.

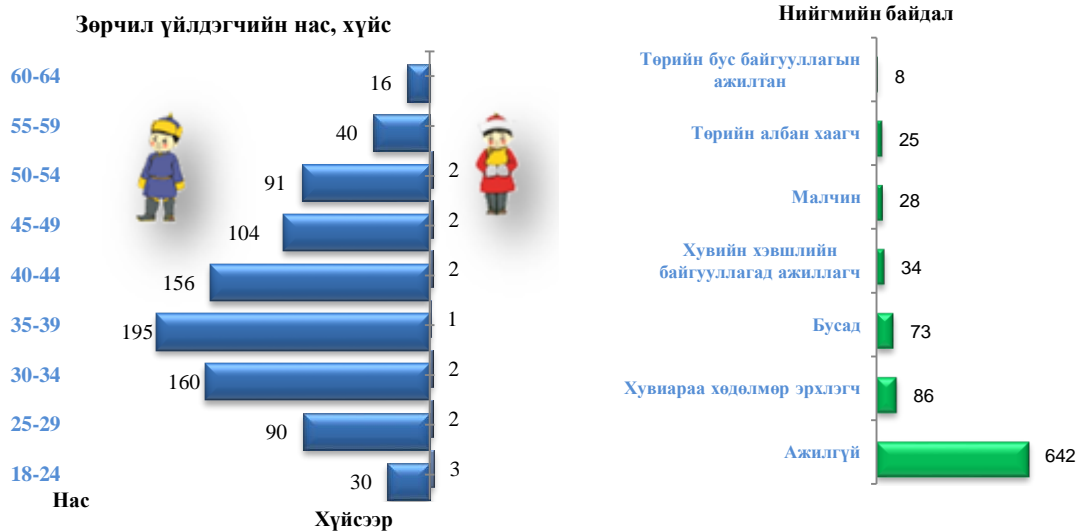
2. Бүртгэгдсэн зөрчлийн үйлдэгдсэн гараг, цаг, газар:



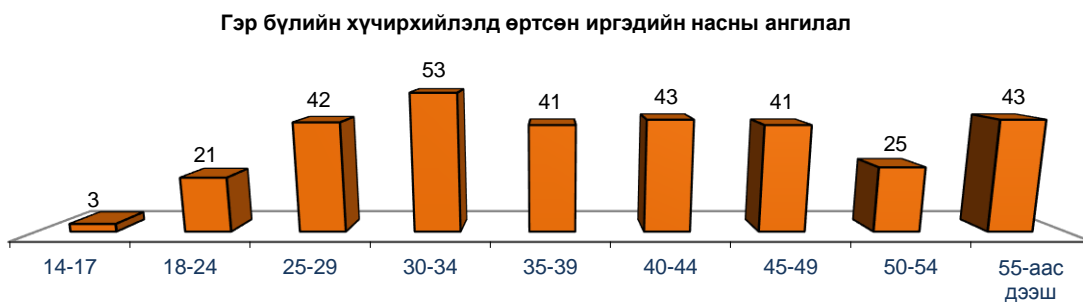
Гэр бүлийн хүчирхийллийн улмаас үйлдэгдсэн зөрчлийн 92.6 хувь нь гэр, орон сууцанд, 2.3 хувь нь гудамж талбайд, 2.8 хувь нь олон нийтийн газарт, 1.0 хувь нь аж ахуйн нэгжид, 0.5 хувь нь төрийн байгууллагад, 0.1 хувь нь төрийн бус байгууллагад, 0.7 хувь нь бусад газарт тус тус үйлдэгджээ.

3. Зөрчил үйлдэгчдийн нас, хүйс, нийгмийн байдал:

Зөрчил үйлдэгчдийн 882 буюу 98.4 хувь нь эрэгтэй, 14 буюу 1.6 хувь нь эмэгтэй хүн байна. Зөрчил үйлдэгчдийн 777 буюу 86.7 хувь нь согтуугаар зөрчил үйлдсэн байна.



4. Гэр бүлийн хүчирхийллийн улмаас үйлдэгдсэн захиргааны зөрчилд өртсөн 312 иргэнийг насны байдлаар нь авч үзвэл,



Эдгээр иргэдийн дотор төрийн албан хаагч 36, хувийн хэвшлийн байгууллагын ажилтан 25, хувиараа хөдөлмөр эрхлэгч 36, оюутан 3, ажилгүй 154, малчин 7, бусад 51 хүн бүртгэгдсэн байна.

Жич: Дэлгэрэнгүй мэдээллийг www.police.gov.mn цахим хуудаснаас авна уу.

МЭДЭЭЛЭЛ, ТЕХНОЛОГИЙН ТӨВ

2016 ОНЫ ЭХНИЙ 05 САРД ГЭР БҮЛИЙН ХҮЧИРХИЙЛЛИЙН УЛМААС ҮЙЛДЭГДСЭН ГЭМТ ХЭРЭГ

Д/Д	Хэрэг бүртгэх, мөрдөн байцаах эрх бүхий байгууллага	Оны эхнээс бүртгэгдсэн гэмт хэрэг-Бүгд /өссөн дүнгээр/		Хэргийн ангилал								Хүний амь бие, эрүүл мэндийн эсрэг 91-107		Үүнээс						Хүний эрх, эрх чөлөө, алдар хүнд, нэр төрийн эсрэг 108-113	
				Хөнгөн		Хүндэвтэр		Хүнд		Онц хүнд				Хүнийг санаатай алах 91		Бусдыг амиа хорлоход хүргэх 95		Бусдын бие махбодид гэмтэл учруулах 96-100			
		2015	2016	2015	2016	2015	2016	2015	2016	2015	2016	2015	2016	2015	2016	2015	2016	2015	2016		
А		1	2	3	4	5	6	7	8	9	10	11	12	13	14	17	18	19	20	19	20
1	Баян-Өлгий	11	17	11	15		2					11	17					11	17		
2	Баруун бүс Говь-Алтай	3	5	1	5	2						3	5			1		2	5		
3	Завхан	3	9	3	8		1					3	9					3	9		
4	Увс	8	5	7	4	1	1					8	5					8	5		
5	Ховд	15	10	12	9	2	1	1				14	10					14	10		
6	Хангайн бүс Архангай	9	16	9	10		5				1	9	16		1			9	15		
7	Баянхонгор	10	18	6	15	2	2	1	1	1		10	16	1				9	16		
8	Булган	3	11	1	8	2	1				2	3	11		2			3	9		
9	Орхон	29	27	19	23	6	3	3	1	1		26	25	1				25	25		
10	Өвөрхангай	11	5	7	4	4	1					11	5					11	5		
11	Хөвсгөл	21	21	15	17	1	2	5	2			16	21					16	21		
12	Говьсүмбэр	11	3	8	2	3	1					11	3					11	3		
13	Төвийн бүс Дархан-Уул	24	27	18	22	3	5	1		2		23	27	1		1		21	27		
14	Дорноговь	4	19	4	18				1			4	19					4	19		
15	Дундговь	6	4	5	3		1	1				5	4					5	4		
16	Өмнөговь	10	12	8	11	1	1	1				9	12					9	12		
17	Сэлэнгэ	24	29	17	24	6	2	1	1		2	24	26					24	26		
18	Төв	17	16	8	11	5	5	2		2		14	16	2		2		12	14		
19	Зүүн бүс Дорнод	7	9	6	8	1	1					7	8					7	8		
20	Сүхбаатар	6	11	2	9	3	1	1	1			5	10					5	10		
21	Хэнтий	5	9	4	7	1	1		1			5	9					5	9		
22	Улаанбаатар	250	365	199	299	28	43	19	18	4	5	231	345	3	3			228	342		
23	Баянгол	58	60	47	55	5	4	5	1	1		54	59	1				53	59		
24	Баянзүрх	39	112	30	95	6	12	3	4		1	36	108					36	108		
25	Сүхбаатар	20	27	16	21	3	6	1				19	26					19	26		
26	Сонгинохайрхан	49	62	35	52	7	5	7	3		2	40	60		2			40	58		
27	Хан-Уул	35	51	33	40		4	1	7	1		34	44	1				33	44		
28	Чингэлтэй	23	36	21	25		9	2	1		1	23	34		1			23	33		
29	Багануур	18	17	12	11	5	3		2	1	1	17	14					17	14		
30	Багахангай																				
31	Налайх	8		5		2				1		8		1				7			
32	Бусад																				
33	Нисэх																				
34	Төмөр зам	1		1								1						1			
35	Улсын дүн	487	648	370	532	71	80	36	26	10	10	452	619	8	6	2	2	442	611		

д/д	Хэрэг бүртгэх, мөрдөн байцаах эрх бүхий байгууллага	Нийгмийн аюулгүй байдлын эсрэг 177-191		Үүнээс Танхайрах 181		Хүн амын эрүүл мэндийн эсрэг 192-201		Шүүн таслах ажиллагааны эсрэг 245-262		Гэмт хэрэг үйлдэгдсэн байдал							Гэмт хэрэгт хамтран оролцсон хэлбэр				
		2015	2016	2015	2016	2015	2016	2015	2016	Согтуугаар үйлдэгдсэн	Мансуурсан үедээ үйлдсэн	Галт зэвсгээр үйлдэгдсэн	Хүүхэд оролцсон	Эмэгтэй хүн оролцсон	Гадаадын иргэн үйлдсэн	Харьяалалгүй хүн үйлдсэн	Гэр бүлийн хүчирхийллийн улмаас	Бүлэглэн гүйцэтгэсэн	Урьдчилан үгсэж тохиролцсон бүлэг	Зохион байгуулалттай бүлэг	Гэмт бүлэглэл
А		41	42	43	44	45	46	47	48	49	50	51	52	53	54	55	56	57	58	59	60
1	Баян-Өлгий									6				1			17				
2	Баруун бүс Говь-Алтай									3				2			5				
3	Завхан									5				1			9				
4	Увс									3				1			5				
5	Ховд									5							10				
6	Архангай									8				1			16				
7	Хангайн бүс Баянхонгор									9							18				
8	Булган									5							11				
9	Орхон									9				4			27				
10	Өвөрхангай									3				1			5	1			
11	Хөвсгөл	1		1						11				2			21				
12	Говьсүмбэр									1				1			3				
13	Дархан-Уул									12				1			27				
14	Төвийн бүс Дорноговь									10				2			19				
15	Дундговь	1		1						2							4				
16	Өмнөговь									6				1			12				
17	Сэлэнгэ		1		1					16				3			29				
18	Төв									12				3			16				
19	Зүүн бүс Дорнод									4				2			9				
20	Сүхбаатар	1	1	1	1					7							11				
21	Хэнтий									4				2			9				
22	Улаанбаатар	15	14	15	14	1				111		1	19	2	1	365	5				
23	Баянгол	3	1	3	1	1				23							60				
24	Баянзүрх	2	3	2	3					21		1	7				112	3			
25	Сүхбаатар	1	1	1	1					7				1	1		27				
26	Сонгинохайрхан	9	2	9	2					25				4			62	1			
27	Хан-Уул		4		4					12				3	1		51	1			
28	Чингэлтэй		2		2					12				2	1		36				
29	Багануур		1		1					11				2			17				
30	Багахангай																				
31	Налайх																				
32	Бусад																				
33	Нисэх																				
34	Төмөр зам																				
35	Улсын дүн	18	16	18	16	1				252		1	47	2	1	648	6				

д/д	Хэрэг бүртгэх, мөрдөн байцаах эрх бүхий байгууллага	Хэрэг үйлдэгдсэн цаг, хугацаа																							
		Гарал														Цаг									
		Даваа		Мягмар		Лхагва		Пүрэв		Баасан		Бямба		Ням		06-14		14-19		19-22		22-06			
		2015	2016	2015	2016	2015	2016	2015	2016	2015	2016	2015	2016	2015	2016	2015	2016	2015	2016	2015	2016	2015	2016		
А		61	62	63	64	65	66	67	68	69	70	71	72	73	74	75	76	77	78	79	80	81	82		
1	Баруун бүс	Баян-Өлгий	1	4	3	1		3	2	2	2	2	2	3	1	2	2	2	5	3	4	4	6		
2	Говь-Алтай	1	1		2		1		1				1		1		2				2	1	3		
3	Завхан	2	4				3		1	1	1						5			3			4		
4	Увс	1		2		2		1	2		1		1	2	1	2	2	1	1	4		1	2		
5	Ховд	3	3	4	2	1		3	2	2	1		1	2	1	2	1	2	2	5	3	6	4		
6	Хангайн бүс	Архангай	1	4	2	2	3	1	1	3			2	2	4		3	6	3	1	5	2	5		
7	Баянхонгор	1	4	3	1	3	2		3	2	4			1	4	1	3	2	2	4	7	3	6		
8	Булган	1	1			1	1		1	1	3		3		2			1	3	1	4	1	4		
9	Орхон	3	3	1	4	3	1	10	2	3	6	5	5	4	6	2	7	7	5	7	5	13	10		
10	Өвөрхангай	2	2	1		3	2	1		2	1	2				2		4	2	2	1	3	2		
11	Хөвсгөл	6	3	1	5	3	4	4	3	1	2	4	2	2	2	2	2	4	3	6	12	9	4		
12	Төвийн бүс	Говьсүмбэр	2		1	1	1		1		1	1	3		2	1	2	2	3		4	2	1		
13	Дархан-Уул	1	3	2	3	6	5	6	5	7	5	2	2		4	4	3	7		8	9	5	15		
14	Дорноговь	1	4	1	4	1	1		4		1		1	1	4	1	1		4	1	7	2	7		
15	Дундговь	4			1	1	1			1	1		1				1	3				3	3		
16	Өмнөговь	2	2	2	1	3	1	1	2	1	2	1	3		1	1	2	1	3	2	2	6	5		
17	Сэлэнгэ	4	3	4	3	1	3	4	7	3	3	1	4	7	6	1	6	6	5	10	9	7	9		
18	Төв	3	3	1	2	2	3	2	3	3	1	2	2	4	2	2		2	5	4	3	9	8		
19	Зүүн бүс	Дорнод		1	4	2		2	1	1			1	1	1	2	1	1	3	2	1	4	2	2	
20	Сүхбаатар	2	2		4		2	1	1	1	1	1	1	1		1	3	3	2		2	2	4		
21	Хэнтий	1	5	1	1			1	3				1		1		1		2	2	3	2	4		
22	Улаанбаатар	39	59	34	48	43	56	33	61	42	49	30	49	29	43	38	59	48	93	68	85	96	128		
23	Баянгол	10	9	6	7	10	10	9	11	9	9	7	9	7	5	13	5	8	24	10	12	27	19		
24	Баянзүрх	6	22	3	16	6	9	4	23	7	12	5	13	8	17	5	22	9	24	7	25	18	41		
25	Сүхбаатар	6	4	1	5	2	3		3	6	5	4	3	1	4	2	5	6	6	8	6	4	10		
26	Сонгинохайрхан	11	8	12	10	6	15	8	9	9	5	1	11	2	4	12	12	8	14	12	13	17	23		
27	Хан-Уул	3	10	5	2	7	7	7	8	2	11	6	7	5	6	5	6	8	11	12	18	10	16		
28	Чингэлтэй	2	3	5	5	6	8	1	6	3	5	5	5	1	4	1	5	3	11	13	10	6	10		
29	Багануур	1	3	1	3	5	4	1	1	4	2	2	1	4	3		4	4	3	4	1	10	9		
30	Багахангай																								
31	Налайх			1		1		3		2				1			2		2			4			
32	Бусад																								
33	Нисэх																								
34	Төмөр зам							1								1									
35	Улсын дүн	81	111	67	87	77	92	72	107	73	85	56	81	61	85	67	103	105	142	136	167	179	236		

д/д	Хэрэг бүртгэх, мөрдөн байцаах эрх бүхий байгууллага	Хэрэг үйлдэгдсэн газар																
		Гэр, орон сууц		Гудамж талбай		Олон нийтийн газар		Нийтийн тээвэр		Төрийн байгууллага		Төрийн бус байгууллага		Аж ахуйн нэгж		Бусад газар		
		2015	2016	2015	2016	2015	2016	2015	2016	2015	2016	2015	2016	2015	2016	2015	2016	
А		83	84	85	86	87	88	89	90	91	92	93	94	95	96	97	98	
1	Баруун бүс	Баян-Өлгий	11	13		2						1					1	
2	Баруун бүс	Говь-Алтай	3	5														
3		Завхан	3	8													1	
4		Увс	6	5	1													1
5		Ховд	15	8		1								1				
6	Хангайн бүс	Архангай	5	12	2	4											2	
7		Баянхонгор	8	18													2	
8		Булган	3	10		1												
9		Орхон	28	25	1	1											1	
10		Өвөрхангай	10	5			1											
11		Хөвсгөл	18	19	2	2											1	
12		Говьсүмбэр	10	2													1	1
13	Төвийн бүс	Дархан-Уул	21	24	2	1	1	1								1		
14		Дорноговь	3	19									1					
15		Дундговь	6	4														
16		Өмнөговь	9	10		1	1											1
17		Сэлэнгэ	23	28	1	1												
18		Төв	15	14													2	2
19	Зүүн бүс	Дорнод	5	8	1			1									1	
20		Сүхбаатар	5	11													1	
21		Хэнтий	4	9													1	
22		Улаанбаатар	205	322	18	17	11	15	3	1	1		2		5	5	5	5
23		Баянгол	43	50	7	4	3	5	3				1		1	1		
24		Баянзүрх	36	105	1	2	2	5										
25		Сүхбаатар	17	23			1	2			1				1	2		
26		Сонгинохайрхан	44	55	2	3	1	1		1							2	2
27		Хан-Уул	27	45	2	2	1	1							2		3	3
28		Чингэлтэй	14	29	4	5	3	1					1		1	1		
29		Багануур	16	15	2	1										1		
30		Багахангай																
31		Налайх	8															
32		Бусад																
33		Нисэх																
34		Төмөр зам											1					
35		Улсын дүн	416	579	28	31	14	17	3	1	1	1	3	1	5	7	17	11

ГЭР БҮЛИЙН ХҮЧИРХИЙЛЛИЙН УЛМААС ХОХИРСОН ИРГЭН

№	Хэрэг бүртгэх, мөрдөн байцаах эрх бүхий байгууллага	Нийт хохирогч иргэн		Үүнээс:		Нас																	
				Эмэгтэй		7 хүртэлх		8-13		14-17		18-24		25-29		30-34		35-39		40-44		45-49	
		2015	2016	2015	2016	2015	2016	2015	2016	2015	2016	2015	2016	2015	2016	2015	2016	2015	2016	2015	2016	2015	2016
А		1	2	3	4	5	6	7	8	9	10	11	12	13	14	15	16	17	18	19	20	21	22
1	Баян-Өлгий	12	17	10	15							4	2	2	1	2	2	1	9	2			
2	Говь-Алтай	2	4	2	4					1				2	1				1				
3	Завхан	2	4	2	4								1			1	1		2			1	
4	Увс	12	7	10	5					1	1	1	5	1	1	2	2		1	1	1		
5	Ховд	14	9	13	9	1						2		4	6	3	1	1	2	2		1	
6	Архангай	9	16	9	13		1		1			2	1	5	5	4		1	2				3
7	Баянхонгор	10	13	10	12					1		1	2	2	5	2	1	5		1			1
8	Булган	2	9	2	8								2	1	1		3		1	1	1		
9	Орхон	27	28	23	24	1		1	1	1	1	2	5	4	5	3	9	5	1	9	2		
10	Өвөрхангай	12	5	11	4							1	1	2	4	3		3		1		1	
11	Хөвсгөл	23	13	19	12							3	1	7	1		5	5	1	3	2		1
12	Говьсүмбэр	10	3	10	2					1				2	3	3							
13	Дархан-Уул	22	24	16	23	2				2		2	3	1	6	3	6	7	4	2	2	1	3
14	Дорноговь	2	11	2	10								3	1	3	1	3		1	1			
15	Дундговь	5	4	4	4	1										3	2	1				2	
16	Өмнөговь	9	14	9	14							2		3	4	1	2	1	4	1	2		
17	Сэлэнгэ	21	26	16	23					1	1	2	4	3	4	2	2	3	7	5	3		3
18	Төв	22	17	14	13			2				1	2	2	5	6	1	5	3	3	2	1	2
19	Дорнод	6	9	6	7		1			1		1				1	3	3	3			2	
20	Сүхбаатар	9	9	8	6					2		2	1	2	1	1	2	2	3			2	
21	Хэнтий	5	7	5	5				1						1		1	2	2	1	1	1	2
22	Улаанбаатар	287	330	260	298	4	3	5	8	3	7	34	41	87	84	54	70	37	44	22	34	18	22
23	Баянгол	60	63	55	61		1		2				8		14		14		6		11		3
24	Баянзүрх	75	104	65	92	2		3	2	2	3	8	17	22	31	12	19	12	15	2	7	5	5
25	Сүхбаатар	15	27	13	26								1		8		7		2		4		3
26	Сонгинохайрхан	40	49	34	42	1	1			1		7	6	14	9	1	15	5	11	5	1	2	5
27	Хан-Уул	41	41	41	33		1		2		2		4		9		6		5		6		3
28	Чингэлтэй	27	29	24	27				1		1	1	4	8	6	9	8	1	3	2	3	3	2
29	Багануур	18	17	18	17				1		1		1		7		1		2		2		1
30	Багахангай																						
31	Налайх	11		10																			
32	Бусад																						
33	ИАТ																						
34	Төмөр зам	1														1							
35	Улсын дүн	523	579	461	515	9	5	8	10	12	12	57	70	132	137	98	121	79	94	56	60	25	37

№	Хэрэг бүртгэх, мөрдөн байцаах эрх бүхий байгууллага	Нас										Нийгмийн байдал																	
		50-54		55-59		60-64		65-69		70 ба түүнээс		Төрийн албан хаагч		Хувийн хэвшлийн байгууллагад ажиллагч		Төрийн бус байгууллагын ажилтан		Хувиараа хөдөлмөр эрхлэгч		Малчин		Оюутан		Сурагч		Сургууль завсардсан хүүхэд			
		2015	2016	2015	2016	2015	2016	2015	2016	2015	2016	2015	2016	2015	2016	2015	2016	2015	2016	2015	2016	2015	2016	2015	2016	2015	2016	2015	2016
А		23	24	25	26	27	28	29	30	31	32	33	34	35	36	37	38	39	40	41	42	43	44	45	46	47	48		
1	Баян-Өлгий	1		2			1						5				1	1	1	1	1	3							
2	Баруун бүс Говь-Алтай		1										2														1		
3	Завхан											1			1										1				
4	Увс	1					1					2	1	1				1		2						1			
5	Ховд											4	1						2	3	1								
6	Архангай											2	5		2			2	1	4	1			1	1				
7	Хангайн бүс Баянхонгор	1		1									1	1				1	2	4	3					1			
8	Булган		1										2						1		3								
9	Орхон		4							1		3	3	4	5	3	3	4	2					1	3	2			
10	Өвөрхангай	1												1		1	1		1	1	1								
11	Хөвсгөл	3	1	2	1							2					1		5	3	10	4							
12	Говьсүмбэр	1											2		1	1		1	2						1				
13	Төвийн бүс Дархан-Уул	1						1				1	1	1	5		1	3	4		1					3			
14	Дорноговь											1	1				3		2										
15	Дундговь											2	2		1				2							1			
16	Өмнөговь	1	1		1							2	1	1	1		1	2	2	1	4								
17	Сэлэнгэ	1		2	1		1	1		1		1	3	2				2		3	1				1	2			
18	Төв	1	2	1								2			3	1		4	2	2	4			1	2				
19	Зүүн бүс Дорнод											1	1				1	2			1					1			
20	Сүхбаатар											2	1						3	2				1	1				
21	Хэнтий											1	1				1			1	1					1			
22	Улаанбаатар	16	9	4	4	2	2		2	1		20	18	51	51	9	17	67	81	2			10	13	10	14			
23	Баянгол		1		2		1								14	1	3	14	8				4	4		3			
24	Баянзүрх	3	3	2	1	2	1					3	8	12	15		3	18	30				2	4	6	2			
25	Сүхбаатар		1						1				1		1	2	5	5	9										
26	Сонгино хайрхан	4							1			3	3	4	8	2	2	4	16	1			2	1	1	1			
27	Хан-Уул		2		1								3		7	4	3	11	8	1			2	3	1	4			
28	Чингэлтэй	3	1									1		4	3		1	13	8					1		2			
29	Багануур		1										3		3			1	2						1	2			
30	Багахангай																												
31	Налайх																	1								1			
32	Бусад																												
33	ИАТ																												
34	Төмөр зам																											1	
35	Улсын дүн	28	19	12	7	2	5	2	2	3		48	49	63	70	17	30	95	109	37	27	10	18	24	22				

№	Хэрэг бүртгэх, мөрдөн байцаах эрх бүхий байгууллага	Нийгмийн байдал						Боловсрол										Хохирогчийн буруугаас		Архидан согтуурсны улмаас									
		Тэнэмэл		Хоригдол		Ажилгүй		Боловсролгүй		Бага		Суурь		Бүрэн дунд		Техникийн болон мэргэжлийн						Тусгай мэргэжлийн дунд		Дээд					
		2015	2016	2015	2016	2015	2016	2015	2016	2015	2016	2015	2016	2015	2016	2015	2016	2015	2016	2015	2016	2015	2016						
A		49	50	51	52	53	54	55	56	57	58	59	60	61	62	63	64	65	66	67	68	69	70	71	72				
1	Баруун бүс	Баян-Өлгий				10	7			1	1	1	3	2	3	5			2	5	3	3							
2		Говь-Алтай				2	1	1					1	1	1							2							
3		Завхан				1	2					1	1		1				1			2							
4		Увс				6	5			1		3	2	3	3				2		3	2							
5		Ховд				7	5			1		3	2	3	5					1	7	1							
6		Архангай					6		1	1	2	3	3	3	5							2	5						
7	Хангайн бүс	Баянхонгор				4	6	2	1		5	3	3	4	2						1	2							
8		Булган				2	3				3	1		1	3				1			2							
9		Орхон				10	12		1	3	3	3	2	11	13				1	1	9	8		1					
10		Өвөрхангай				9	2	3	1	1		2	1	2	1				1		3	2		1					
11		Хөвсгөл				5	6	1	1	4	3	4	2	9	3				2	1	3	3							
12		Говьсүмбэр				5		1		1		1		3					1	1	3	2							
13		Дархан-Уул				14	12	1	1	2	1	3	2	8	11				3		5	9							
14		Дорноговь				1	5		1					2	5					2		3							
15	Төвийн бүс	Дундговь					1	1					1	1	1					1	3	1							
16		Өмнөговь				3	5	1		1		2	3	4	6				1	2		3		1					
17		Сэлэнгэ				12	20				1	2	7	14	16				1		4	2							
18		Төв				11	7	1		2		5	4	9	9				1	1	4	3							
19	Зүүн бүс	Дорнод				2	6		1			2	2	3	4						1	2							
20		Сүхбаатар				4	4	1	1	1	2	1	1	3	2					2	3	1							
21		Хэнтий				3	3				2	2	2		2						3	1							
22		Улаанбаатар		1		118	135	7	8	12	13	23	20	114	141				12	9	119	139	2	2	3	13			
23		Баянгол		1		23	30	1	1		3	6	2	23	30				2	3	28	24	1	1	3	8			
24		Баянзүрх				34	42	2	4	5	2	7	5	31	42				5	2	25	49							
25		Сүхбаатар				3	11	1					1	2	10					1	12	15							
26		Сонгино хайрхан				23	18	2	1	2	1	4	4	20	25				1	2	11	16							
27		Хан-Уул				10	13	1	2		3	1	2	14	13				1		24	21							
28		Чингэлтэй				9	14			2	2	3	5	11	13				1	1	10	8		1	2				
29		Багануур				11	7			2	2	2	1	6	8				2		6	6	1		3				
30		Багахангай																											
31		Налайх				5				1				7							3								
32		Бусад																											
33		ИАТ																											
34		Төмөр зам																			1								
35		Улсын дүн				1				229	253	20	18	31	36	67	61	201	239			28	27	176	198	2	3	5	13

№	Хэрэг бүртгэх, мөрдөн байцаах эрх бүхий байгууллага	Хэлбэр								Хугацаа										Давтамж														
		Бие махбодийн		Сэтгэл санааны		Бэлгийн		Эдийн засгийн		0-1 жил		1-3 жил		3-5 жил		5-8 жил		8-аас дээш жил		жилд 1-2 удаа		улиралд 1-2 удаа		сард 1 удаа		14 хоног тутам		7 хоног тутам		3 хоног тутам		байнга		
		2015	2016	2015	2016	2015	2016	2015	2016	2015	2016	2015	2016	2015	2016	2015	2016	2015	2016	2015	2016	2015	2016	2015	2016	2015	2016	2015	2016	2015	2016	2015	2016	2015
А		73	74	75	76	77	78	79	80	81	82	83	84	85	86	87	88	89	90	91	92	93	94	95	96	97	98	99	100	101	102	103	104	
1	Баян-Өлгий	10	17	2	2					7	11	5	5	1					8	11	2	2	1	4								1		
2	Говь-Алтай	2	4	1	4					2	2	2							2	3														
3	Завхан	2	3		3					1	1	3											1	1						1		2		
4	Увс	10	5	7	2			1	6	4	5	1	1	1	1				6	7	6													
5	Ховд	8	7		2					4	6	1	2						2	7			1											
6	Архангай	8	16	1	1					2	2	2	7	3	2	1	3	1	2	3	3	1	2	5	7	3	1							
7	Баянхонгор	10	11	5	1	1				7	12	2	1				1		9	11	1	2												
8	Булган	1	9							1	6	3							1	8														
9	Орхон	22	25	18	18	1	1	1	20	21	4	2		4	1	1	1		22	23	1	2	3	1						1				
10	Өвөрхангай	12	5	3						7	4	1		1		1	1		9	5	1											1		
11	Хөвсгөл	15	9	2	4					3	5	1	3		3			1	4	10		1	1											
12	Говьсүмбэр	6	3							2	3	2	1						2	3	1		1				1							
13	Дархан-Уул	18	20	4	2			1	20	18		6	1				1		18	17	1	4	2	1	1	2								
14	Дорноговь		7		3					1	7	1							1	5			1	1								1		
15	Дундговь	3	4	2	1					4	4		1						3		2	1	3											
16	Өмнөговь	4	8		1					4	7	1	4	1		1	1		1	4	12	2				1								
17	Сэлэнгэ	21	23	11	10		2			17	19	2	3		2	1			2	16	21	1	1	2							3	2		
18	Төв	19	16	7	8	2				17	13	3	2	1		1			16	14		3			1	1						2		
19	Дорнод	6	9	4	2	1				2	9	2							2	8	1		1								1			
20	Сүхбаатар	2	5	4	4	1				5	7	1	2	1					4	8	1		1	1	1									
21	Хэнтий	5	7		1					4	7								4	6					1									
22	Улаанбаатар	210	248	51	85	3	3	1	2	146	245	31	25	3	10	1	10	9	3	147	225	10	25	6	7	1	5	1			5	1		
23	Баянгол	56	58	34	34					56	62	1	1						37	58		4										1	1	
24	Баянзүрх	33	69	4	15	1				11	54	6	10		2	1	2	1	2	11	51	1	9	4	5	1	4					1		
25	Сүхбаатар	15	21	4	11					8	17	3			4	5	4	1	13	27			1									1		
26	Сонгино хайрхан	26	37	2	23		1	2	7	45	2	3					1		9	15		2	1	1	1	1								
27	Хан-Уул	29	23		2					23	33	12	4	1	1				33	36	3	3												
28	Чингэлтэй	25	25	1						23	23	2	4	1	1		1		22	25	3	4												
29	Багануур	17	15	3		1	2			11	11	3	3	1	2		1	3	14	13	1	3	1	1								2		
30	Багахангай																																	
31	Налайх	9		3		1	1			7		2						1	8		2													
32	Бусад																																	
33	ИАТ																																	
34	Төмөр зам	1								1																								1
35	Улсын дүн	394	461	122	154	6	9	1	5	282	413	63	72	13	24	6	18	13	9	283	407	31	43	20	30	4	14	2	2	1	2	12	6	

№	Хэрэг бүртгэх, мөрдөн байцаах эрх бүхий байгууллага	Хохирогч																					
		Эхнэр		Нөхөр		Хамтран амьдрагч		Өвөг эцэг, эмэг эх		Төрсөн эцэг, эх		Хадам эцэг, эх		Төрсөн ах, эгч		Төрсөн дүү		Төрсөн хүүхэд		Дагавар хүүхэд		Бусад	
		2015	2016	2015	2016	2015	2016	2015	2016	2015	2016	2015	2016	2015	2016	2015	2016	2015	2016	2015	2016	2015	2016
A		105	106	107	108	109	110	111	112	113	114	115	116	117	118	119	120	121	122	123	124	125	126
1	Баруун бүс Баян-Өлгий	7	16									3			1			1					1
2	Говь-Алтай	2	3												1								
3	Завхан	1	4	1																			
4	Увс	9	5									1					1					2	1
5	Ховд	8	7	2		2					1					1		1					1
6	Архангай	6	9		1	1	2														1	2	3
7	Хангайн бүс Баянхонгор	6	9			2						1										1	4
8	Булган	2	5				3																1
9	Орхон	19	16	1	2	1	2							1	2		3	1		1		3	3
10	Өвөрхангай	8	4							1												3	1
11	Хөвсгөл	14	8	1		1	2			1	1											6	2
12	Говьсүмбэр	9					3													1			
13	Дархан-Уул	11	21		1	3	1				1	1				4		2		1			
14	Төвийн бүс Дорноговь	2	6				3						1										1
15	Дундговь	3	4	1																1			
16	Өмнөговь	7	12			2	2																
17	Сэлэнгэ	14	14		3	1	4				2	1		1			1			1		3	2
18	Төв	11	11	4	1	1			1			1		1	1	1	2	1		2			1
19	Зүүн бүс Дорнод	2	3	1	1		4										1	1					2
20	Сүхбаатар	1	5	4								1										3	4
21	Хэнтий	3	4		1	1	1		1			1											
22	Улаанбаатар	151	192	34	11	50	74		1	7	5	2	4	1	2	3	10	2	1	5	7	32	23
23	Баянгол	39	37		3	13	18			3		1				1	1				1	3	3
24	Баянзүрх	28	52	9	3	13	29			3	2	1	2	1		1	2	2		3	3	14	11
25	Сүхбаатар	10	15	1	1	2	9		1		1						1						1
26	Сонгино хайрхан	8	34	20	4	5	7			1							2					6	2
27	Хан-Уул	31	25			9	2				2		2				2		1	1	2		5
28	Чингэлтэй	11	17	3		7	6								2		3					6	1
29	Багануур	17	12				3														1	1	1
30	Багахангай																						
31	Налайх	7		1		1														1		1	
32	Бусад																						
33	ИАТ																						
34	Төмөр зам					1																	
35	Улсын дүн	296	358	49	21	65	101		3	9	10	12	5	4	7	9	18	9	1	12	8	58	47

№	Хэрэг бүртгэх, мөрдөн байцаах эрх бүхий байгууллага	Учирсан хохирол /сая.төг/										Битүүмжилсэн хөрөнгө /сая.төг/		Хохирол нөхөн төлүүлэлт /сая.төг/		
		Нийт		Үүнээс: Гэмт хэргийн ангиллаар												
				2015	2016	Хөнгөн		Хүндэвтэр		Хүнд		Онц хүнд		2015	2016	2015
2015	2016	2015	2016			2015	2016	2015	2016	2015	2016					
A		127	128	129	130	131	132	133	134	135	136	137	138	139	140	
1	Баян-Өлгий	1.8	1.7	1.8	1.4	0.3						1.0		1.8	1.7	
2	Говь-Алтай	0.3		0.3												
3	Завхан											5.0		0.2		
4	Увс	3.5	3.5	3.5	1.6	1.9						0.5		2.0	2.0	
5	Ховд	3.2	4.6	3.2	4.6							5.2		2.9	4.6	
6	Архангай	4.1	20.4	4.1	3.9	3.0				13.5				3.6	20.7	
7	Баянхонгор	8.3	5.8	0.2	2.8	5.0	3.0			3.1		2.0	20.8	5.8	7.9	
8	Булган	27.3		2.3						25.0				27.0		
9	Орхон	6.1	4.5	5.6	4.3	0.5			0.2				6.0		2.6	
10	Өвөрхангай	4.9	19.5	3.0	14.5	1.9	5.0					20.0		4.5	19.5	
11	Хөвсгөл	24.9	18.8	5.0	18.6	0.5	0.2	19.5						15.5	20.7	
12	Говьсүмбэр	2.8	0.8	1.8	0.8	1.0								3.3	0.7	
13	Дархан-Уул	10.3	9.5	6.2	8.0	1.1	1.5	3.0				4.0		8.2	8.9	
14	Дорноговь	8.5		8.5												
15	Дундговь	10.0	1.1	9.5	1.0	0.1		0.5						10.5	0.6	
16	Өмнөговь	2.3	1.4	1.3	0.7	1.0				0.7				2.3	0.7	
17	Сэлэнгэ	9.6	2.1	4.6	1.6	0.5		5.0						9.6	3.1	
18	Төв	37.8	17.3	2.3	6.8	22.5	5.5	0.1	13.0		5.0	6.0	2.0	18.3	11.3	
19	Дорнод	0.4	1.1	0.4	0.6	0.5						1.0	4.5	0.4	1.1	
20	Сүхбаатар	0.1	0.3	0.1	0.3											
21	Хэнтий	0.2	1.1	0.2	0.5			0.6						0.6		
22	Улаанбаатар	146.6	200.7	82.0	157.6	54.7	24.6	9.9	8.5	10.0		105.0			117.2	186.7
23	Баянгол	28.0	50.5	19.0	35.9	1.1	14.7	7.9				105.0		23.2	45.1	
24	Баянзүрх	31.9	73.2	28.9	64.1	1.0	7.1	2.0		2.0				13.0	63.0	
25	Сүхбаатар	52.6	9.2	2.6	8.7	50.0		0.5						51.8	5.0	
26	Сонгино хайрхан	13.7	34.8	11.9	23.7	1.8	0.6	0.5		10.0				12.9	31.8	
27	Хан-Уул	13.2	23.2	13.1	15.6	0.1	1.7	6.0						11.6	31.1	
28	Чингэлтэй	5.0	7.6	5.0	7.5	0.1								3.5	8.5	
29	Багануур	0.7	2.2	0.6	2.2	0.1								0.7	2.2	
30	Багахангай															
31	Налайх	1.6	1.0		0.6										0.6	
32	Бусад															
33	ИАТ													0.5		
34	Төмөр зам	0.5		0.5												
35	Улсын дүн	276.7	350.0	134.5	240.4	88.1	46.1	37.9	10.0	16.1	53.5	120.18	56.8	211.8	326.4	

№	Хэрэг бүртгэх, мөрдөн байцаах эрх бүхий байгууллага	Нас барсан хүн	Үүнээс: Гэмт хэргийн төрлөөр		Хүйс, нас																										
			91		бусад		Эмэгтэй		7 хүртэлх		18-24		25-29		30-34		35-39		40-44		45-49		50-54		55-59		60-64		70 ба түүнээс		
			2015	2016	2015	2016	2015	2016	2015	2016	2015	2016	2015	2016	2015	2016	2015	2016	2015	2016	2015	2016	2015	2016	2015	2016	2015	2016	2015	2016	
A		141	142	143	144	145	146	147	148	149	150	151	152	153	154	155	156	157	158	159	160	161	162	163	164	165	166	167	168	169	170
1	Баян-Өлгий																														
2	Баруун бүс Говь-Алтай																														
3	Завхан																														
4	Увс																														
5	Ховд																														
6	Архангай		1		1																		1								
7	Хангайн бүс Баянхонгор		1		1				1																						
8	Булган			2		2				1												1				1					
9	Орхон		1		1				1													1									
10	Өвөрхангай																														
11	Хөвсгөл																														
12	Говьсүмбэр																														
13	Дархан-Уул		1			1			1										1												
14	Төвийн бүс Дорноговь																														
15	Дундговь																														
16	Өмнөговь																														
17	Сэлэнгэ																														
18	Төв		4	3	3	1	1	2	2	1		1			1	2						1			1	1					
19	Зүүн бүс Дорнод																														
20	Сүхбаатар																														
21	Хэнтий																														
22	Улаанбаатар		6	1	5	1	1		4		1	1	1	1	1				1			1								1	
23	Баянгол		1		1																										1
24	Баянзүрх		4		3		1		3		1	1	1	1	1																
25	Сүхбаатар																														
26	Сонгино хайрхан			1		1																1									
27	Хан-Уул		1		1				1																						
28	Чингэлтэй																														
29	Багануур																														
30	Багахангай																														
31	Налайх																														
32	Бусад																														
33	ИАТ																														
34	Төмөр зам																														
35	Улсын дүн		13	7	10	5	3	2	9	2	1		2	2	1	3			1	1	1	2	1	1	1	2				1	

№	Хэрэг бүртгэх, мөрдөн байцаах эрх бүхий байгууллага	Гэмтсэн хүн		Үүнээс: Гэмт хэргийн төрлөөр										Гэмтлийн зэрэг						Хүйс, нас					
				91-107		Үүнээс		126		181		бусад		Хөнгөн		Хүндэвтэр		Хүнд		Эмэгтэй		7 хүртэлх		8-13	
						2015	2016																		
А		171	172	173	174	175	176	177	178	179	180	181	182	183	184	185	186	187	188	189	190	191	192	193	194
1	Баян-Өлгий	11	12	11	12	11	11							11	11		1			9	11				
2	Баруун бүс Говь-Алтай	2	4	2	4	1	4							2	4					2	4				
3	Завхан	2		2		2								2						2					
4	Увс	10	7	10	7	10	6							10	6		1			9	5				
5	Ховд	12	8	12	8	12	8							11	8			1		11	8				
6	Архангай	9	15	9	15	9	11							8	15	1				9	13		1		
7	Хангайн бүс Баянхонгор	8	11	8	11	8	10							6	11	1		1		8	10				
8	Булган	2	6	2	6	1	6							2	6					2	6				
9	Орхон	22	26	21	25	21	25			1	1			19	24	3	1		1	18	22	1		1	1
10	Өвөрхангай	12	5	12	5	10	5							12	5					11	4				
11	Хөвсгөл	19	13	18	13	18	13			1				18	12		1	1		15	12				
12	Говьсүмбэр	8	3	8	3	7	3							7	3	1				8	2				
13	Дархан-Уул	21	24	21	24	21	22							19	22	1	2	1		15	23	2			
14	Төвийн бүс Дорноговь	2	8	2	8	2	8							2	8					2	7				
15	Дундговь	5	4	4	4	4	3			1				5	4					4	4	1			
16	Өмнөговь	10	13	10	13	10	13							9	11	1			2	10	13				
17	Сэлэнгэ	21	24	21	23	20	23				1			16	23	4	1	1		16	21				
18	Төв	15	14	13	14	11	13			1		1		12	13	3	1			9	12			1	
19	Зүүн бүс Дорнод	5	8	5	8	5	8							5	8					5	6		1		
20	Сүхбаатар	6	9	6	8	4	8				1			6	8		1			5	6				
21	Хэнтий	5	7	5	7	5	6							4	6	1			1	5	5				1
22	Улаанбаатар	259	305	247	295	232	281	1	1	10	9	1		242	282	9	17	8	6	234	276	3	2	3	6
23	Баянгол	57	62	53	60	52	59			3	2	1		53	59	2	3	2		53	60		1		2
24	Баянзүрх	68	97	65	95	59	90	1		2	2			64	90	2	4	2	3	59	86	2		3	1
25	Сүхбаатар	11	24	11	23	10	21				1			10	20	1	4			9	23				
26	Сонгино хайрхан	38	46	33	45	33	45			5	1			34	43	4	1		2	32	40	1	1		
27	Хан-Уул	35	36	35	35	34	34				1			35	33		2		1	35	29				2
28	Чингэлтэй	24	24	24	23	23	20				1			21	22		2	3		21	22				
29	Багануур	16	16	16	14	14	12			1		1		16	15		1			16	16				1
30	Багахангай																								
31	Налайх	10		10		7								9				1		9					
32	Бусад																								
33	ИАТ																								
34	Төмөр зам	1		1		1								1											
35	Улсын дүн	466	526	449	513	424	487	1	1	13	12	3		428	490	25	26	13	10	409	470	7	4	5	8

№	Хэрэг бүртгэх, мөрдөн байцаах эрх бүхий байгууллага	Хүйс, нас																							
		14-17		18-24		25-29		30-34		35-39		40-44		45-49		50-54		55-59		60-64		65-69		70 ба түүнээс	
		2015	2016	2015	2016	2015	2016	2015	2016	2015	2016	2015	2016	2015	2016	2015	2016	2015	2016	2015	2016	2015	2016	2015	2016
A		195	196	197	198	199	200	201	202	203	204	205	206	207	208	209	210	211	212	213	214	215	216	217	218
1	Баян-Өлгий			4	2	2	1	2	1	1	6		1				2		1						
2	Баруун бүс Говь-Алтай		1			2	1				1						1								
3	Завхан							1						1											
4	Увс		1	1	1	4	1	1	2	2			1	1		1					1				
5	Ховд			2		4	5	2	1	1	2	2		1											
6	Архангай	1			2	1	5	5	4		1	2			2										
7	Хангайн бүс Баянхонгор				1	1	2	4	2	1	5				1	1		1							
8	Булган				2	1				3		1	1												
9	Орхон			1	4	4	5	2	9	4	1	8	2				4								1
10	Өвөрхангай			1	1	2	4	3		3		1		1		1									
11	Хөвсгөл			3	1	6	1		5	5	1	2	2		1	1	1	2	1						
12	Говьсүмбэр					2	3	3				2				1									
13	Дархан-Уул	2		2	3	1	6	3	6	6	4	2	2	1	3	1							1		
14	Төвийн бүс Дорноговь				2	1	3	1	2		1														
15	Дундговь							3	2	1			2												
16	Өмнөговь			2		3	3	1	2	1	4	2	2			1	1		1						
17	Сэлэнгэ	1		2	3	3	4	2	2	3	7	5	3		3	1		2	1		1	1		1	
18	Төв			2	2	4	4	1	4	3	2	1	1	2		1	1								
19	Зүүн бүс Дорнод	1		1				1	3	2	2		2												
20	Сүхбаатар			2	1	2	1	1	2	1	3		2												
21	Хэнтий					1			1	2	2	1	1	1	2										
22	Улаанбаатар	1	4	32	40	82	81	50	68	37	40	16	29	15	21	15	7	3	4	2	2		1		
23	Баянгол			11	8	19	14	13	13	5	6	3	11	3	3	2	1	1	2		1				
24	Баянзүрх		3	6	17	20	31	12	19	14	12	1	5	5	5	2	2	1	1	2	1				
25	Сүхбаатар				1	4	7	2	6	2	2	3	4		3		1								
26	Сонгино хайрхан	1		7	6	14	8	1	15	5	9	4	1	1	5	4								1	
27	Хан-Уул			4	3	11	9	9	7	6	6	1	5	3	2	1	1		1						
28	Чингэлтэй		1	1	4	7	5	8	7	1	3	2	1	2	2	3	1								
29	Багануур				1	4	7	3	1	4	2	2	2	1	1	1	1	1							
30	Багахангай																								
31	Налайх			3		3		2								2									
32	Бусад																								
33	ИАТ																								
34	Төмөр зам							1																	
35	Улсын дүн	6	6	53	65	124	130	89	116	74	84	46	50	22	35	23	15	11	7	2	5	2	1	2	

ГЭМТ ХЭРЭГ ҮЙЛДЭГСЭД

Д/Д	Хэрэг бүртгэх, мөрдөн байцаах эрх бүхий байгууллага	Бүх хүн		Эмэгтэй		Нас																					
						14-15		16-17		18-24		25-29		30-34		35-39		40-44		45-49		50-54		55-59			
		2015	2016	2015	2016	2015	2016	2015	2016	2015	2016	2015	2016	2015	2016	2015	2016	2015	2016	2015	2016	2015	2016				
А		1	2	3	4	5	6	7	8	9	10	11	12	13	14	15	16	17	18	19	20	21	22	23	24		
1	Баян-Өлгий	13	19	3	1			1		3	2	2	1	3	3	1	9		2	2	1		1	1			
2	Говь-Алтай	3	6		1									1	3	1	2		1						1		
3	Завхан	2	11										3	1	4		2			1	1		1				
4	Увс	14	9		2						7	1	1	2	2	3	3	2	1	1							
5	Ховд	15	8	1							6	3	2	2	5	1		1	2						1		
6	Архангай	9	16		1			1	1	1	6	2	4	3	3	1	1			1	1						
7	Баянхонгор	9	16	2						3	1	3	2	4	4	4	1	2									
8	Булган	6	12	1				1	1	1	5		2	4	2						2						
9	Орхон	26	25		2			3	4	6	5	5	8	4	2	6	1	2	2		2		2		1		
10	Өвөрхангай	12	5						1	3	1	1	3	5		1		1					1				
11	Хөвсгөл	22	25	1	2				1	11	9	1	5	3	5	3	3	3	3	1	1				1		
12	Говьсүмбэр	9	4		1					3	2	1	1	1		1	1	2		1							
13	Дархан-Уул	23	27	2	1					3	4	7	7	9	5	4	3	2	1	1	2	1					
14	Дорноговь	3	18		3					2		3	3	3		4		3		1		1			1		
15	Дундговь	6	4							1	1	1	1	4				2									
16	Өмнөговь	9	12		1			2		3		1	6	2	2	1	1		1		1		2				
17	Сэлэнгэ	20	27		3			1	2	3	6	3	5	4	6	5	4	1	2	1	2	1	1	2	1		
18	Төв	19	17	1	2			2		3	2	3	7	4	3	4	3	4	3	1	1	1			1		
19	Дорнод	9	9		2			1	1	1	1		3	5	3	2				1							
20	Сүхбаатар	10	10					1	2	3	3	1		5	2		3										
21	Хэнтий	5	6	1	1					2			2	2	1	1	2								1		
22	Улаанбаатар	283	335	19	14			1	2	25	26	74	69	60	77	57	65	24	47	19	27	14	11	8	10		
23	Баянгол	62	72	4	1					5	6	20	13	15	16	12	12	5	10	3	8	1	1	1	5		
24	Баянзүрх	73	96	8	5			2	6	8	17	22	14	20	17	22	5	11	5	6	4	3	5	2			
25	Сүхбаатар	12	24		2			1		4	5	2	8	1	3	1	4	2	3	1	1						
26	Сонгино хайрхан	43	52	4	4			1		5	5	14	12	8	12	4	13	7	7	3	2	1	1				
27	Хан-Уул	46	43	1	1			5	4	10	6	10	8	14	11	2	9	3	2	2	2			1			
28	Чингэлтэй	22	32	2	1					3	5	7	5	8	3	2	2	4	2	4	3	2	1	2	2		
29	Багануур	18	16					1		3	4	5	5	3	2	2	2	2	1	2	2	1	1				
30	Багахангай																										
31	Налайх	7								2		1		1		3											
32	Бусад																										
33	ИАТ	1		1						1																	
34	Төмөр зам																										
35	Улсын дүн	527	621	31	37					2	2	40	49	135	132	101	152	120	123	56	81	36	43	21	20	12	18

Д/Д	Хэрэг бүртгэх, мөрдөн байцаах эрх бүхий байгууллага	Нас						Нийгмийн байдал																					
		60-64		65-69		70 ба түүнээс		Төрийн албан хаагч		Хувийн хэвшлийн байгууллагад ажиллагч		Төрийн бус байгууллагын ажилтан		Хувиараа хөдөлмөр эрхлэгч		Малчин		Оюутан		Сурагч		Тэнэмэл		Хоригдол		Ажилгүй			
		2015	2016	2015	2016	2015	2016	2015	2016	2015	2016	2015	2016	2015	2016	2015	2016	2015	2016	2015	2016	2015	2016	2015	2016	2015	2016	2015	2016
А		25	26	27	28	29	30	31	32	33	34	35	36	37	38	39	40	41	42	43	44	45	46	47	48	49	50		
1	Баруун бүс	Баян-Өлгий							2					1	1	2	3	1	1		1						8	12	
2		Говь-Алтай							1	1	1					1											1	4	
3		Завхан							2		1						1	2									1	6	
4		Увс							3	1	1						1	1									9	7	
5		Ховд							3			1		1		1	4	1									8	4	
6		Архангай							1	1		1		2	6	4	2										2	5	
7	Хангайн бүс	Баянхонгор			1				1	2					1	2	3	2									4	10	
8		Булган							1	1					1	1	1	6		1							3	3	
9		Орхон								1	5	3	3	5	5	3				1							13	12	
10		Өвөрхангай							1					1	1	2	2	1									8	1	
11		Хөвсгөл								4					7	2	8	5						1			7	13	
12		Говьсүмбэр							2		1	1			1	1	1	1									4	1	
13		Дархан-Уул	1							1	5	7		2	6	7		1									12	9	
14	Төвийн бүс	Дорноговь							2					4	1	4		1									2	7	
15		Дундговь											1		1		3										1	4	
16		Өмнөговь							1					2	1	1	1	4									6	5	
17		Сэлэнгэ							1	2	3	2		1	1	1	4	2									11	19	
18		Төв	1							1	1	1		3		1	6										14	9	
19	Зүүн бүс	Дорнод							1									1									8	8	
20		Сүхбаатар							2	2		2				1	3	1									5	4	
21		Хэнтий							1		1					1	1	1									2	4	
22		Улаанбаатар	1			1			17	18	44	49	5	10	66	102	1	1	4	4			1				146	150	
23		Баянгол			1				2	1	17	13		3	9	10	1		2	1							31	44	
24		Баянзүрх							4	4	10	8			22	43		1	1				1				36	39	
25		Сүхбаатар							1	2	2	2		4	3	11											6	5	
26		Сонгино хайрхан							3	5	6	5	2	2	6	19		1	1	1							25	19	
27		Хан-Уул							5	5	6	9	3		16	9											16	20	
28		Чингэлтэй	1									3		1	8	10			1								14	17	
29		Багануур							2	1	1	9			2												13	6	
30		Багахангай																											
31		Налайх									2																	5	
32		Бусад																											
33		ИАТ										1																	
34		Төмөр зам																											
35		Улсын дүн	3			1	1		35	41	61	69	10	28	98	137	43	40	5	6		1		2			275	297	

Д/Д	Хэрэг бүртгэх, мөрдөн байцаах эрх бүхий байгууллага	Гэр бүлийн хүчирхийлэл үйлдэгч		Үүнээс:																				
				Нөхөр		Эхнэр		Төрсөн эцэг		Төрсөн эх		Төрсөн хүү		Төрсөн ах		Төрсөх эгч		Төрсөн дүү		Хойд эцэг		Хойд эх		
		2015	2016	2015	2016	2015	2016	2015	2016	2015	2016	2015	2016	2015	2016	2015	2016	2015	2016	2015	2016	2015	2016	
А		79	80	81	82	83	84	85	86	87	88	89	90	91	92	93	94	95	96	97	98	99	100	
1	Баян-Өлгий	13	19	8	16			1	1							1								
2	Баруун бүс	Говь-Алтай	3	6	3	3											1					1		
3		Завхан	2	11	2	11																		
4		Увс	14	9	13	7		1				1												
5		Ховд	15	8	10	7	1		1							1								
6		Архангай	9	16	7	10			1															1
7	Хангайн бүс	Баянхонгор	9	16	5	9	1												2			1		
8		Булган	6	12	4	10							1											
9		Орхон	26	25	19	17		2	1	2						1			1		2			
10		Өвөрхангай	12	5	9	4							2											
11		Хөвсгөл	22	25	13	14	1			2		1	2											
12	Говьсүмбэр	9	4	9	2																			
13	Төвийн бүс	Дархан-Уул	23	27	11	23	1	1	2		1			4							1			
14		Дорноговь	3	18	2	11		1																
15		Дундговь	6	4	5	3																1		
16		Өмнөговь	9	12	7	10		1																
17		Сэлэнгэ	20	27	13	15		2		1									1		1			
18	Төв	19	17	12	13	1	1	1				1		1				1		2				
19	Зүүн бүс	Дорнод	9	9	4	3		1			1	1											1	
20		Сүхбаатар	10	10	8	6																		
21		Хэнтий	5	6	3	3																	1	
22	Улаанбаатар	283	335	179	218	4	6	3	10	1		6	3	4	1	2		2	7	7	4			
23	Баянгол	62	72	38	46	2			2			3	1			1			2	1				
24	Баянзүрх	73	96	37	56	1	2	3	1			2	1			1		1	1	4	2			
25	Сүхбаатар	12	24	9	17								1	1										
26	Сонгино хайрхан	43	52	28	36	1	3		2	1		1		3							1			
27	Хан-Уул	46	43	32	29				3										2	1	1			
28	Чингэлтэй	22	32	13	22		1		2						1			1	2					
29	Багануур	18	16	16	12																	1		
30	Багахангай																							
31	Налайх	7		6																				
32	Бусад																							
33	ИАТ	1																						
34	Төмөр зам																							
35	Улсын дүн	527	621	346	415	9	18	9	15	2	3	11	5	9	4	2	1	5	9	14	8	1		

д/д	Хэрэг бүртгэх, мөрдөн байцаах эрх бүхий байгууллага	Үүнээс:															
		Үрчилж авсан эцэг		Үрчилж авсан эх		Хадам аав		Хадам ээж		Хүргэн		Бэр		Төрөл садангийн хүн		Хамтран амьдрагч	
		2015	2016	2015	2016	2015	2016	2015	2016	2015	2016	2015	2016	2015	2016	2015	2016
А		101	102	103	104	105	106	107	108	109	110	111	112	113	114	115	116
1	Баян-Өлгий							1		1			2		1		
2	Баруун бүс Говь-Алтай						1										
3	Завхан																
4	Увс																1
5	Ховд						1										2
6	Архангай										1						2 3
7	Хангайн бүс Баянхонгор										2	1					2 2
8	Булган							1						1	1		
9	Орхон										1			1			2 2
10	Өвөрхангай						1									1	
11	Хөвсгөл						1			1	3			3	1	1	4
12	Говьсүмбэр																2
13	Төвийн бүс Дархан-Уул									1	1						2 2
14	Дорноговь								1	1					2		3
15	Дундговь																1
16	Өмнөговь															2	1
17	Сэлэнгэ									2	1		1	2	3	1	4
18	Төв								1	1							1
19	Зүүн бүс Дорнод										1			2			4
20	Сүхбаатар										2			1	2	1	
21	Хэнтий										1					1	2
22	Улаанбаатар			1	2	1	1			7	8	3	1	9	3	53	72
23	Баянгол				1	1				1				1	2	14	18
24	Баянзүрх							1		2	4	2		4		15	29
25	Сүхбаатар									1						1	6
26	Сонгино хайрхан									3	1					5	10
27	Хан-Уул				1						2		1	1	1	12	3
28	Чингэлтэй					1						1		1		5	4
29	Багануур										1			1		1	2
30	Багахангай																
31	Налайх													1			
32	Бусад																
33	ИАТ																1
34	Төмөр зам																
35	Улсын дүн				1	4	3	3	2	16	19	6	2	19	14	71	102

ЗАХИРГААНЫ ЗӨРЧИЛ, ТҮҮНИЙ ШИЙДВЭРЛЭЛТ

Д/Д	Төв, орон нутгийн цагдаагийн байгууллага	Бүх захиргааны зөрчил														Захиргааны зөрчлийн шийдвэрлэлт									
		Нийт зөрчил		Торгосон										Нэг. Торгуулийн хуудсаар шийтгэл ногдуулсан		Хоёр. Шийтгэврээр шийтгэл ногдуулсан									
				Иргэн		Албан тушаалтан		Байгууллага, аж ахуйн нэгж		Торгуулийн хэмжээ /мян.төг/		Тээврийн хэрэгслийн жолоодох эрх хассан				Баривчилсан		Торгосон		Торгосон					
		2015	2016	2015	2016	2015	2016	2015	2016	2015	2016	2015	2016	Нийт зөрчил	Иргэн	Торгуулийн хэмжээ /мян.төг/	Нийт зөрчил						Иргэн	Албан тушаалтан	Байгууллага, аж ахуйн нэгж
А	1	2	3	4	5	6	7	8	9	10	11	12	13	14	15	16	17	18	19	20	21	22	23	24	25
1	Баян-Өлгий	29	15	1	27	14				284.0	178.5			2	1				15	14			178.5		1
2	Говь-Алтай	3	1		3	1				35.0	15.0								1	1			15.0		
3	Завхан	2	8	2	1	7				50.0	100.0			1	1				8	7			100.0		1
4	Увс	11	6	1	8	4				98.0	55.0			3	2				6	4			55.0		2
5	Ховд	6	4	1	5	2				54.0	20.0			1	2				4	2			20.0		2
6	Архангай	3	4		3	1				45.0	15.0					3			4	1			15.0		3
7	Баянхонгор	31	6		22	5				340.0	51.0			9	1				6	5			51.0		1
8	Булган	1	1											1	1				1						1
9	Орхон-Уул	47	50	8	34	32				445.0	385.0			13	18				50	32			385.0		18
10	Өвөрхангай	9	20	7	6	12				90.0	165.0			3	8				20	12			165.0		8
11	Хөвсгөл	1	1		1					15.0						1			1						1
12	Говьсүмбэр	4	14		4	13				41.0	140.0					1			14	13			140.0		1
13	Дархан-Уул	13	7	3	6	1				101.0	15.0			7	6				7	1			15.0		6
14	Дорноговь	6	2	1	4					55.0				2	2				2						2
15	Дундговь		11	2		10					150.0					1			11	10			150.0		1
16	Өмнөговь	3	12	3	3	7				45.0	105.0					5			12	7			105.0		5
17	Сэлэнгэ	85	177	36	78	149				872.0	1576.0			7	28				177	149			1576.0		28
18	Төв	60	47	8	28	22				370.0	305.0			32	25				47	22			305.0		25
19	Дорнод	14	153	45	8	120				69.0	1001.0			6	33				153	120			1001.0		33
20	Сүхбаатар	8	31	2	7	24				82.0	253.0			1	7				31	24			253.0		7
21	Хэнтий	3	9	2	3	7				45.0	95.0					2			9	7			95.0		2
22	Аймгуудын дүн	339	579	122	251	431				3136.0	4624.5			88	148				579	431			4624.5		148
23	Баянгол	30	30	8	19	21				275.0	295.0			11	9				30	21			295.0		9
24	Баянзүрх	92	64	3	52	37				740.0	452.0			40	27				64	37			452.0		27
25	Сүхбаатар	7	15	3	1	2				15.0	25.0			6	13				15	2			25.0		13
26	Сонгино хайрхан	42	65	8	20	35				260.0	490.0			22	30				65	35			490.0		30
27	Хан-Уул	27	40	7	19	18				275.0	245.0			8	22				40	18			245.0		22
28	Чингэлтэй	79	99	19	6	47				85.0	710.0			73	52				99	47			710.0		52
29	Багануур	3	3	1		3					35.0			3					3	3			35.0		
30	Багахангай																								
31	Налайх																								
32	Дүүргүүдийн дүн	280	316	49	117	163				1650.0	2252.0			163	153				316	163			2252.0		153
33	Замын цагдаагийн газар		1			1					19.2								1	1			19.2		
34	УБ хотын ЦГ																								
35	ИАТЦХ																								
36	Төмөр зам																								
37	Улсын дүн	619	896	171	368	595				4786.0	6895.7			251	301				896	595			6895.7		301

д/д		Захиргааны зөрчлийн шийдвэрлэлт																
		Хоёр. Шийтгэврээр шийтгэл ногдуулсан													Захиргааны хариуцлагын тухай хууль			
		Үүнээс:													Танхайрах /21/			
		Цагдаагийн алба хаагчийн шийдвэрлэсэн						Шүүгч шийдвэрлэсэн										
		Зөрчил	Торгосон				Тээврийн хэрэгсэл жолоодох эрх хассан	Зөрчил	Торгосон				Баривчилсан	Зөрчил	Торгосон			Баривчилсан
Иргэн	Албан тушаалтан		Байгууллага, аж ахуйн нэгж	Торгуулийн хэмжээ /мян.төг/	Иргэн	Албан тушаалтан			Байгууллага, аж ахуйн нэгж	Торгуулийн хэмжээ /мян.төг/	Иргэн	Албан тушаалтан			Торгуулийн хэмжээ /мян.төг/			
A	26	27	28	29	30	31	32	33	34	35	36	37	38	39	40	41	42	
1	Баян-Өлгий	14	14		178.5		1						1	15	14	178.5	1	
2	Говь-Алтай	1	1		15.0									1	1	15.0		
3	Завхан	6	6		85.0		2	1			15	1	8	7	100.0	1		
4	Увс	4	4		55.0		2					2	6	4	55.0	2		
5	Ховд	2	2		20.0		2					2	3	2	20.0	1		
6	Архангай	1	1		15.0		3					3	3	1	15.0	2		
7	Баянхонгор	5	5		51.0		1					1	6	5	51.0	1		
8	Булган						1					1	1			1		
9	Орхон-Уул	32	32		385.0		18					18	46	31	365.0	15		
10	Өвөрхангай	12	12		165.0		8					8	20	12	165.0	8		
11	Хөвсгөл						1					1	1			1		
12	Говьсүмбэр	13	13		140.0		1					1	13	13	140.0			
13	Дархан-Уул	1	1		15.0		6					6	6	1	15.0	5		
14	Дорноговь						2					2	2			2		
15	Дундговь	10	10		150.0		1					1	11	10	150.0	1		
16	Өмнөговь	7	7		105.0		5					5	12	7	105.0	5		
17	Сэлэнгэ	148	148		1566.0		29	1		10.0	28	176	148	1556.0	28			
18	Төв	20	20		275.0		27	2		30.0	25	47	22	305.0	25			
19	Дорнод	119	119		991.0		34	1		10.0	33	150	120	1001.0	30			
20	Сүхбаатар	24	24		253.0		7				7	29	24	253.0	5			
21	Хэнтий	7	7		95.0		2				2	9	7	95.0	2			
22	Аймгуудын дүн	426	426		4559.5		153	5		65.0	148	565	429	4584.5	136			
23	Баянгол	21	21		295.0		9				9	30	21	295.0	9			
24	Баянзүрх	31	31		367.0		33	6		85.0	27	64	37	452.0	27			
25	Сүхбаатар	2	2		25.0		13				13	14	2	25.0	12			
26	Сонгино хайрхан	35	35		490.0		30				30	65	35	490.0	30			
27	Хан-Уул	18	18		245.0		22				22	40	18	245.0	22			
28	Чингэлтэй	42	42		635.0		57	5		75.0	52	93	46	690.0	47			
29	Багануур	3	3		35.0							3	3	35.0				
30	Багахангай																	
31	Налайх																	
32	Дүүргүүдийн дүн	152	152		2092.0		164	11		160.0	153	309	162	2232.0	147			
33	Замын цагдаагийн газар	1	1		19.2							1	1	19.2				
34	УБ хотын ЦГ																	
35	ИАТЦХ																	
36	Төмөр зам																	
37	Улсын дүн	579	579		6670.7		317	16		225.0	301	875	592	6836.7	283			

Д/д	Төв, орон нутгийн цагдаагийн байгууллага	Захиргааны хариуцлагын тухай хуулиар																
		Согтуурах /22/		ЦАХ-ийн хууль ёсны шаардлагыг үл биелүүлэх, заналхийлэх, цагдаагийн байгууллагад худал мэдээлэл өгөх /30-1/				Бусдын эд хөрөнгө ашиглан шамшигдуулах /36/		Нийт дүн								
		Зөрчил	Баривчилсан	Зөрчил	Торгосон			Баривчилсан	Зөрчил	Торгосон		Зөрчил	Иргэн	Албан тушаалтан	Байгууллага, аж ахуйн нэгж	Торгуулийн хэмжээ /мян.төг/	Тээврийн хэрэгсэл жолоодох эрх хассан	Баривчуулсан
					Иргэн	Албан тушаалтан	Торгуулийн хэмжээ			Иргэн	Торгуулийн хэмжээ /мян.төг/							
А	43	44	45	46	47	48	49	50	51	52	53	54	55	56	57	58	59	
1	Баян-Өлгий										15	14			178.5		1	
2	Говь-Алтай										1	1			15.0			
3	Завхан										8	7			100.0		1	
4	Увс										6	4			55.0		2	
5	Ховд			1				1			4	2			20.0		2	
6	Архангай	1	1								4	1			15.0		3	
7	Баянхонгор										6	5			51.0		1	
8	Булган										1						1	
9	Орхон-Уул	3	3	1	1			20.0			50	32			385.0		18	
10	Өвөрхангай										20	12			165.0		8	
11	Хөвсгөл										1						1	
12	Говьсүмбэр	1	1								14	13			140.0		1	
13	Дархан-Уул	1	1								7	1			15.0		6	
14	Дорноговь										2						2	
15	Дундговь										11	10			150.0		1	
16	Өмнөговь										12	7			105.0		5	
17	Сэлэнгэ			1	1			20.0			177	149			1576.0		28	
18	Төв										47	22			305.0		25	
19	Дорнод	3	3								153	120			1001.0		33	
20	Сүхбаатар	2	2								31	24			253.0		7	
21	Хэнтий										9	7			95.0		2	
22	Аймгуудын дүн	11	11	3	2			40.0	1		579	431			4624.5		148	
23	Баянгол										30	21			295.0		9	
24	Баянзүрх										64	37			452.0		27	
25	Сүхбаатар			1					1		15	2			25.0		13	
26	Сонгино хайрхан										65	35			490.0		30	
27	Хан-Уул										40	18			245.0		22	
28	Чингэлтэй	5	5	1	1			20.0			99	47			710.0		52	
29	Багануур										3	3			35.0			
30	Багахангай																	
31	Налайх																	
32	Дүүргүүдийн дүн	5	5	2	1			20.0	1		316	163			2252.0		153	
33	Замын цагдаагийн газар										1	1			19.2			
34	УБ хотын ЦГ																	
35	ИАТЦХ																	
36	Төмөр зам																	
37	Улсын дүн	16	16	5	3			60.0	2		896	595			6895.7		301	

Д/Д	Төв, орон нутгийн цагдаагийн байгууллага	Захиргааны зөрчлийн шийдвэрлэлт /Хуулийн зүйл, хэсгээр/										Захиргааны зөрчлийн үйлдэгдсэн газар, цаг											
		Архидан согтууруулахтай тэмцэх тухай хуулиар					Галт зэвсгийн тухай хуулиар					Газар											
		Нийт дүн					Нийт дүн					үүнээс											
		Зөрчил	Торгосон				Зөрчил	Торгосон				Гэр, орон сууц	Гудамж, талбай	Олон нийтийн газар	Үзвэр, үйлчилгээний газар	Баар	Зочид буудал	Дэлгүүр	Төрийн байгууллага	Төрийн бус байгууллага	Аж ахуйн нэгж	Бусад газар	
Иргэн	Албан тушаалтан		Байгууллага, аж ахуйн нэгж	Торгуулийн хэмжээ /мян.төг/	Иргэн	Албан тушаалтан		Байгууллага, аж ахуйн нэгж	Торгуулийн хэмжээ /мян.төг/	Хураасан галт зэвсэг													
А	60	61	62	63	64	65	66	67	68	69	70	71	72	73	74	75	76	77	78	79	80	81	
1	Баян-Өлгий											15											
2	Баруун бүс Говь-Алтай											1											
3	Завхан											7										1	
4	Увс											5										1	
5	Ховд											4											
6	Архангай											3		1									
7	Баянхонгор											4	1										1
8	Булган											1											
9	Хангайн бүс Орхон-Уул											48									1		1
10	Өвөрхангай											19		1									
11	Хөвсгөл											1											
12	Говьсүмбэр											14											
13	Дархан-Уул											7											
14	Төвийн бүс Дорноговь											2											
15	Дундговь											10		1									
16	Өмнөговь											11		1				1					
17	Сэлэнгэ											168	2	2						1			4
18	Төв											43	2	2									
19	Зүүн бүс Дорнод											137	5	11		1	1						
20	Сүхбаатар											28		1						1			1
21	Хэнтий											9											
22	Аймгуудын дүн											537	10	20		1	1	1	2	1	7		2
23	Баянгол											29		1									
24	Баянзүрх											60	2	1					1				
25	Сүхбаатар											12	1						1			1	
26	Сонгино хайрхан											58	4									1	2
27	Хан-Уул											34	3	2									1
28	Чингэлтэй											98		1		1							
29	Багануур											2	1										
30	Багахангай																						
31	Налайх																						
32	Дүүргүүдийн дүн											293	11	5		1			2		2	2	3
33	Замын цагдаагийн газар																						1
34	УБ хотын ЦГ																						
35	ИАТЦХ																						
36	Төмөр зам																						
37	Улсын дүн											830	21	25		2	1	1	4	1	9		6

Д/д	Төв, орон нутгийн цагдаагийн байгууллага	Захиргааны зөрчлийн үйлдэгдсэн газар, цаг											Зөрчил үйлдэгдсэн онцлог						
		Өдөр							Цаг				Согтуугаар	Булгэн	Галт зэвсэг ашигласан	Хүүхэд оролцсон	Эмэгтэй оролцсон	Гадаадын иргэн	Харьяалалгүй
		Даваа	Мягмар	Лхагва	Пүрэв	Баасан	Бямба	Ням	06.00-12.00	13.00-18.00	19.00-24.00	01.00-05.00							
А	82	83	84	85	86	87	88	89	90	91	92	93	94	95	96	97	98	99	
1	Баян-Өлгий	4	2		1	4	3	1	1	3	10	1	11					1	
2	Говь-Алтай		1									1						1	
3	Завхан	1	1	2	2	1		1		2	5	1	6						
4	Увс	2		2		1		1		1	5		4						
5	Ховд			1	1	1		1			4		4						
6	Архангай		2			1		1		2	2		4						
7	Баянхонгор		2		1	1	2		1	2	3		5						
8	Булган	1							1				1						
9	Орхон-Уул	13	6	7	8	6	4	6	2	7	38	3	44					1	
10	Өвөрхангай	3	2	2	5	5	1	2		4	14	2	20	2					
11	Хөвсгөл			1							1		1						
12	Говьсүмбэр		4	2	2	1	1	4	1	2	9	2	11						
13	Дархан-Уул	4	2					1		1	3	3	4						
14	Дорноговь		1	1							1	1	2						
15	Дундговь	1	3	3	1	1	2		1	2	6	2	9						
16	Өмнөговь	3	3		1	2	2	1		2	9	1	11						
17	Сэлэнгэ	24	31	28	25	25	25	19	11	44	111	11	171	6	2			2	
18	Төв	11	10	9	4	2	4	7	3	6	32	6	47						
19	Дорнод	22	20	23	23	25	18	22		24	123	6	149						
20	Сүхбаатар	4	4	7	5	5	1	5		3	26	2	28					1	
21	Хэнтий	1	2	2	3	1			1	1	7		4						
22	Аймгуудын дүн	94	96	90	82	82	63	72	22	106	410	41	536	8	2			6	
23	Баянгол	3	4	5	6	3	1	8	4	6	16	4	16					4	
24	Баянзүрх	7	17	11	8	7	5	9	3	13	42	6	51					2	
25	Сүхбаатар	3			5	2	2	3		5	10		11						
26	Сонгино хайрхан	14	16	6	7	8	8	6	17	21	24	3	39					3	
27	Хан-Уул	11	5	4	8	1	6	5	7	13	18	2	36						
28	Чингэлтэй	16	24	12	14	12	9	12	10	19	61	9	88	1		1		38	
29	Багануур	1					1	1		1	2							1	
30	Багахангай																		
31	Налайх																		
32	Дүүргүүдийн дүн	55	66	38	48	33	32	44	41	78	173	24	241	1		1		48	
33	Замын цагдаагийн газар						1			1									
34	УБ хотын ЦГ																		
35	ИАТЦХ																		
36	Төмөр зам																		
37	Улсын дүн	149	162	128	130	115	96	116	63	185	583	65	777	9	2	1		54	

Д/Д	Төв, орон нутгийн цагдаагийн байгууллага	Зөрчил гаргасан иргэн	Үүнээс:																	
			Эмэгтэй	Нийгмийн байдал																
				14-15	18-24	25-29	30-34	35-39	40-44	45-49	50-54	55-59	60-64	65 ба түүнээс дээш	Төрийн албан хаагч	Хувийн хэвшлийн байгууллагад ажилтан	Төрийн бус байгууллагын ажилтан	Хувиараа хөдөлмөр эрхлэгч	Малчин	Ажилгүй
А	100	101	102	103	104	105	106	107	108	109	110	111	112	113	114	115	116	117	118	119
1	Баян-Өлгий	15	1		1	3	5	4	1	1				1			1		12	1
2	Говь-Алтай	1			1														1	
3	Завхан	8		1	2	3	1	1						1	1		1	1	3	1
4	Увс	6		1	1	2		1	1					1			1		4	
5	Ховд	4			2		1		1										4	
6	Архангай	4				2	1		1								1	1	2	
7	Баянхонгор	6				4		1	1						1		1	1	3	
8	Булган	1							1		1					1				
9	Орхон-Уул	50	1	4	8	8	8	9	5	7	1			1	2	1	2	1	39	4
10	Өвөрхангай	20			4	5	3	5	2			1		3				6	11	
11	Хөвсгөл	1					1											1		
12	Говьсүмбэр	14		1	1	3		5	2	2							2		11	1
13	Дархан-Уул	7					4	1	1	1							1		6	
14	Дорноговь	2					1			1									2	
15	Дундговь	11		1	3	1	2	2	1	1				2			1	5	3	
16	Өмнөговь	12	1	2	1	1	1	3		3		1		2				1	8	1
17	Сэлэнгэ	177	2	4	10	23	44	33	25	22	10	4	2	5	11	1	5		147	8
18	Төв	47		2	7	7	12	10	4	3	1		1		1		3	2	30	11
19	Дорнод	153	2	4	19	23	28	31	21	17	8		2	1	1	1		1	142	7
20	Сүхбаатар	31		2	4	4	11	4	4	2				1	1	1	3	5	19	1
21	Хэнтий	9				3	3	1	1		1							1	7	1
22	Аймгуудын дүн	579	7	22	64	90	127	112	70	62	21	6	5	18	18	5	22	26	454	36
23	Баянгол	30	1	2	3	10	9	2	2		1	1		2	1	1	8		11	7
24	Баянзүрх	64	2		5	16	13	9	7	9	4	1		1	1	1	12		37	12
25	Сүхбаатар	15	1	1	2	3	2	3	1		2	1		1	1		2		11	
26	Сонгино хайрхан	65	2	6	3	17	16	11	5	5	2			1	5		20		31	8
27	Хан-Уул	40			2	11	11	7	3	5	1				3	1	7		24	5
28	Чингэлтэй	99	1	2	12	14	17	14	18	11	9	2		1	5		14	1	73	5
29	Багануур	3			1	1	1							1				1	1	
30	Багахангай																			
31	Налайх																			
32	Дүүргүүдийн дүн	316	7	11	28	72	69	46	36	30	19	5		7	16	3	63	2	188	37
33	Замын цагдаагийн газар	1								1							1			
34	УБ хотын ЦГ																			
35	ИАТЦХ																			
36	Төмөр зам																			
37	Улсын дүн	896	14	33	92	162	196	158	106	93	40	11	5	25	34	8	86	28	642	73

Д/д	Төв, орон нутгийн цагдаагийн байгууллага	Үүнээс:																						
		Боловсрол						Зөрчил гаргагчийн онцлог																
		Боловсролгүй	Бага	Суурь	Бүрэн дунд	Техникийн болон мэргэжлийн	Тусгай мэргэжлийн	Дээд	Гэр бүлийн хүчирхийлэгч	Үүнээс														
										Нөхөр	Төрсөн эцэг	Хойд эх	Хойд эх	Үрчилж авсан эцэг	Үрчилж авсан эх	Төрсөн ах	Төрсөн эгч	Хүргэн ах	Хүргэн дүү	Төрөл садангийн хүн	Хамтран амьдрагч	Бусад	Урьд нь захиргааны арга хэмжээ авагдсан	Урьд нь ял шийтгэгдсэн
А	120	121	122	123	124	125	126	127	128	129	130	131	132	133	134	135	136	137	138	139	140	141	142	143
1	Баян-Өлгий		1	1	12			1	13	11														2
2	Баруун бүс Говь-Алтай							1	1	1														
3	Завхан			2	2			4	7	6														1
4	Увс			2	4			4	3															1
5	Ховд				4			4	3															1
6	Архангай			2			1	1	1	1														
7	Баянхонгор			1	4			1	6	6														
8	Хангайн бүс Булган			1																				1
9	Орхон-Уул		4	9	28			9	43	29				2		1				1	10	4	1	
10	Өвөрхангай		6	6	6			2	17	10											7			
11	Хөвсгөл		1					1	1															1
12	Говьсүмбэр		1	7	3		2	1	13	8										4	1	1		
13	Дархан-Уул			1	5			1	4	3											1			
14	Дорноговь		1	1				2																2
15	Төвийн бүс Дундговь	1	1	3	4			2	12	2											10	1		
16	Өмнөговь			4	5		1	2	12	12														
17	Сэлэнгэ	1	8	71	72		12	13	138	106	6	2			2				1		21	56	5	
18	Төв		5	10	27			5	43	36					4						3			
19	Зүүн бүс Дорнод	5	8	87	45		3	5	127	49	4			1		1			3		69	1		
20	Сүхбаатар		3	8	17		2	1	28	21									1		6			
21	Хэнтий		3	4	2			7	6												1	2	1	
22	Аймгуудын дүн	7	42	220	240		21	49	483	314	10	2		9	2	1	4	7	134	66	8			
23	Баянгол	1		2	14		2	11	22	12	1					1				4	4	4	1	
24	Баянзүрх		3	8	41		3	9	48	35		1		1						9	2			
25	Сүхбаатар			1	8			6	13	9				1							3			
26	Сонгино хайрхан		3	12	39		2	9	51	35				3						3	10			
27	Хан-Уул	1	2	4	20		3	10	35	23	1			2						1	8			
28	Чингэлтэй	3	4	20	59		4	9	91	49	3	1		2					1	5	30			
29	Багануур				2			1	3	2											1			
30	Багахангай																							
31	Налайх																							
32	Дүүргүүдийн дүн	5	12	47	183		14	55	263	165	5	2		9	1		1	23	57	4	1			
33	Замын цагдаагийн газар				1																			
34	УБ хотын ЦГ																							
35	ИАТЦХ																							
36	Төмөр зам																							
37	Улсын дүн	12	54	267	424		35	104	746	479	15	4		18	3	1	5	30	191	70	9			

Д/Д	Төв, орон нутгийн цагдаагийн байгууллага	Захиргааны зөрчлийн улмаас хохирсон иргэн	Үүнээс														Нийгмийн байдал									
			Эмэгтэй	Нас													Төрийн албан хаагч	Хувийн хэвшлийн байгууллагад ажиллах	Хувиараа хөдөлмөр эрхлэгч	Малчин	Оюутан	Ажилгүй	Бусад			
				7 хүртэлх	8-13	14-17	18-24	25-29	30-34	35-39	40-44	45-49	50-54	55-59	60-64	65-69								70 ба түүнээс		
				144	145	146	147	148	149	150	151	152	153	154	155	156								157	158	159
1	Баян-Өлгий	10	10				1	1	2	3			3					2					1	6	1	
2	Баруун бүс Говь-Алтай																									
3	Завхан																									
4	Увс																									
5	Ховд																									
6	Архангай																									
7	Баянхонгор	1	1				1											1								
8	Булган																									
9	Хангайн бүс Орхон-Уул	37	33			4	7	6	6	7	1	1	1	2	1	1	3	4	7	2	1	15	5			
10	Өвөрхангай	11	9			2	2	1	2	1	1	2						1	2			7	1			
11	Хөвсгөл																									
12	Говьсүмбэр																									
13	Дархан-Уул																									
14	Төвийн бүс Дорноговь																									
15	Дундговь																									
16	Өмнөговь																									
17	Сэлэнгэ	165	158		2	10	22	26	17	22	30	17	9	6	3	1	22	18	10		1	91	23			
18	Төв																									
19	Зүүн бүс Дорнод																									
20	Сүхбаатар	20	20			1	4	7	3	3			1	1		5	1	2	2		7	3				
21	Хэнтий																									
22	Аймгуудын дүн	244	231		2	15	34	40	34	34	38	19	12	9	5	2	32	24	20	6	3	126	33			
23	Баянгол	16	14			4	2	2	3				4		1			4	1		4	7				
24	Баянзүрх	3	3				2						1									3				
25	Сүхбаатар																									
26	Сонгино хайрхан	5	5			2	1						2				1				1	3				
27	Хан-Уул																									
28	Чингэлтэй	44	41		1	4	4	8	5	6	3	5	3	4		1	3	1	12		20	8				
29	Багануур																									
30	Багахангай																									
31	Налайх																									
32	Дүүргүүдийн дүн	68	63		1	6	8	13	7	9	3	6	9	4		2	4	1	16	1	28	18				
33	Замын цагдаагийн газар																									
34	УБ хотын ЦГ																									
35	ИАТЦХ																									
36	Төмөр зам																									
37	Улсын дүн	312	294		3	21	42	53	41	43	41	25	21	13	5	4	36	25	36	7	3	154	51			

д/д	Төв, орон нутгийн цагдаагийн байгууллага	Үүнээс:																	
		Хохирогч нь																	
		Согтуу байсан	Өөрийн буруутай үйлдэл	Гэр бүлийн хүчирхийлэлд автсан	Хүчирхийллийн хэлбэр				Хүчирхийллийн үргэлжилсэн хугацаа					Хүчирхийллийн давтамж					
					Бие махбодын	Сэтгэл санааны	Бэлгийн	Эдийн засгийн	0-1 жил	1-3 жил	3-5 жил	5-8 жил	8-с дээш жил	Жилд 1-2 удаа	Улиралд 1-2 удаа	Сард 1 удаа	14 хоног тутам	7 хоног тутам	3 хоног тутам
A	167	168	169	170	171	172	173	174	175	176	177	178	179	180	181	182	183	184	185
1	Баян-Өлгий			3	1	3		3						1				2	
2	Баруун бүс Говь-Алтай																		
3	Завхан																		
4	Увс																		
5	Ховд																		
6	Архангай			1	1					1						1			
7	Хангайн бүс Баянхонгор																		
8	Булган																		
9	Орхон-Уул		1	63	7	62	3	20	40	12	9	2	35	12	6	2			
10	Өвөрхангай	2		26		26			22	4			23	3					
11	Хөвсгөл																		
12	Говьсүмбэр																		
13	Дархан-Уул																		
14	Төвийн бүс Дорноговь																		
15	Дундговь																		
16	Өмнөговь																		
17	Сэлэнгэ	10	2	115	46	114		3	20	32	22	10	31	20	39	30	13	5	8
18	Төв																		
19	Зүүн бүс Дорнод																		
20	Сүхбаатар			12	3	8			6	4	2		9	2		1			
21	Хэнтий																		
22	Аймгуудын дүн	12	3	220	58	213	3	23	91	52	34	12	31	88	56	37	16	7	8
23	Баянгол	1		18															
24	Баянзүрх			2	1														
25	Сүхбаатар																		
26	Сонгино хайрхан			6	4	5			2	1		1	1	2		1	1	1	1
27	Хан-Уул																		
28	Чингэлтэй	2	1	43	12	41			24	15	4		17	17	8	1			
29	Багануур																		
30	Багахангай																		
31	Налайх																		
32	Дүүргүүдийн дүн	3	1	69	17	46			26	16	4	1	1	19	17	9	2	1	1
33	Замын цагдаагийн газар																		
34	УБ хотын ЦГ																		
35	ИАТЦХ																		
36	Төмөр зам																		
37	Улсын дүн	15	4	289	75	259	3	23	117	68	38	13	32	107	73	46	18	8	9

Д/Д	Төв, орон нутгийн цагдаагийн байгууллага	Үүнээс:													Захиргааны зөрчлийн улмаас учирсан хохирол		
		Хохирогч нь															
		Хүчирхийллийн хохирогч нь													Учирсан нийт хохирол /мян.төг/	Нийт төлүүлсэн хохирол /мян.төг/	Нөхөн төлүүлэлтийн хувь
		Эхнэр	Хамтран амьдрагч эмэгтэй	Эмээ	Төрсөн эгч	Төрсөн эмэгтэй дүү	Төрсөн эрэгтэй дүү	Төрсөн эмэгтэй хүүхэд	Төрсөн эрэгтэй хүүхэд	Үрчилж авсан эмэгтэй хүүхэд	Үрчилж авсан эрэгтэй хүүхэд	Дагавар эмэгтэй хүүхэд	Дагавар эрэгтэй хүүхэд	Бусад			
A	186	187	188	189	190	191	192	193	194	195	196	197	198	199	200	201	
1	Баян-Өлгий													3			
2	Говь-Алтай																
3	Завхан																
4	Увс																
5	Ховд																
6	Архангай													1			
7	Баянхонгор																
8	Булган																
9	Орхон-Уул	12	1						1					49			
10	Өвөрхангай	6		2										18	300	300	
11	Хөвсгөл																
12	Говьсүмбэр																
13	Дархан-Уул																
14	Дорноговь																
15	Дундговь																
16	Өмнөговь																
17	Сэлэнгэ	59	4	7	3	1		4				4	33	150.0	150.0	100.0	
18	Төв																
19	Дорнод																
20	Сүхбаатар	5												7			
21	Хэнтий																
22	Аймгуудын дүн	82	5	9	3	1		4	1			4	111	450.0	450.0	100.0	
23	Баянгол	11		3										4			
24	Баянзүрх	1												1			
25	Сүхбаатар																
26	Сонгино хайрхан	2	2											2	185.0	185.0	100
27	Хан-Уул																
28	Чингэлтэй	19	13	1	2	1		1	2			1	3				
29	Багануур																
30	Багахангай																
31	Налайх																
32	Дүүргүүдийн дүн	33	15	4	2	1		1	2			1	10	185.0	185.0	100.0	
33	Замын цагдаагийн газар																
34	УБ хотын ЦГ																
35	ИАТЦХ																
36	Төмөр зам																
37	Улсын дүн	115	20	13	5	2		5	3			5	121	635.0	635.0	100.0	