



ЦАГДААГИЙН ЕРӨНХИЙ ГАЗРЫН МЭДЭЭЛЭЛ, ТЕХНОЛОГИЙН ТӨВИЙН ТАНИЛЦУУЛГА

2016.03.04

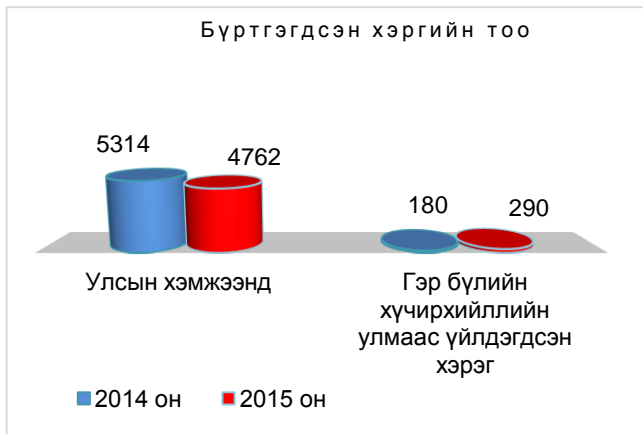
Улаанбаатар хот

ГЭР БҮЛИЙН ХҮЧИРХИЙЛЛИЙН УЛМААС ҮЙЛДЭГДСЭН ГЭМТ ХЭРЭГ, ЗӨРЧЛИЙН ТАЛААР

Нэг. Гэмт хэргийн байдал

1. Улсын хэмжээнд 2016 оны эхний 2 сард 4762 гэмт хэрэг бүртгэгдсэн нь өмнөх оны мөн үеэс 10.4 хувиар буурч, гэр бүлийн хүчирхийллийн улмаас үйлдэгдсэн гэмт хэрэг 290 бүртгэгдэж, өмнөх оны мөн үеэс 110 хэргээр буюу 61.1 хувиар, бүх хэрэгт эзлэх хувийн жин 6.1 хувь болж, 2.7 нэгжээр тус тус өссөн байна.

Гэр бүлийн хүчирхийллийн улмаас үйлдэгдсэн гэмт хэргийн 83.6 хувийг хөнгөн, 12.5 хувийг хүндэвтэр, 2.3 хувийг хүнд, 1.6 хувийг онц хүнд ангиллын гэмт хэрэг эзэлж, 64.1 хувь нь Улаанбаатар хотод, 35.9 хувь нь орон нутагт тус тус бүртгэгджээ.



2. Гэр бүлийн хүчирхийллийн улмаас бүртгэгдсэн хэргийг Эрүүгийн хуульд заасан бүлгээр авч үзвэл,

-хүний амь бие, эрүүл мэндийн эсрэг 279 буюу 96.2%,

-Хүүхэд, гэр бүл, нийгмийн ёс суртахууны эсрэг 4 буюу 1.4%,

-нийгмийн аюулгүй байдлын эсрэг 7 буюу 2.4%-ийг тус тус эзэлж байна.

гэмт хэргийг эрүүгийн зүйл ангиар авч үзвэл:

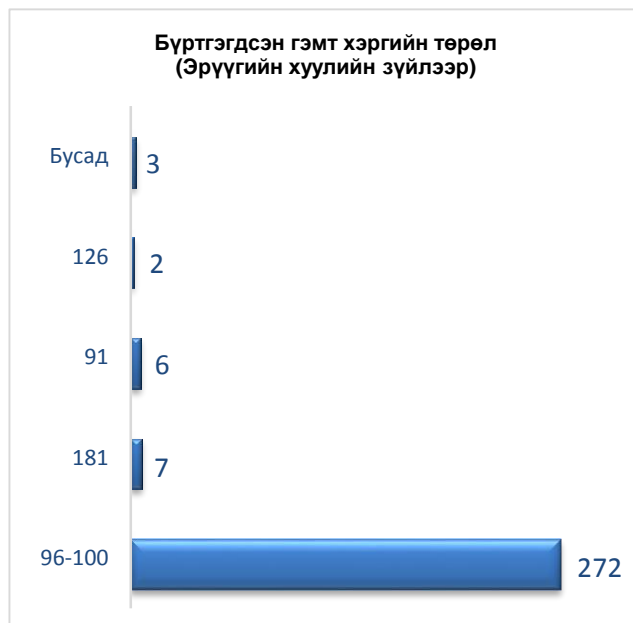
-бусдын бие махбодид гэмтэл учруулах хэрэг 272 буюу 93.8%,

-танхайрах хэрэг 7 буюу 2.4%,

-хүнийг санаатай алах хэрэг 6 буюу 2.1%,

-хүчиндэх хэрэг 2 буюу 0.7%,

-бусад төрлийн хэрэг 3 буюу 1.0% тус тус эзэлж байна.

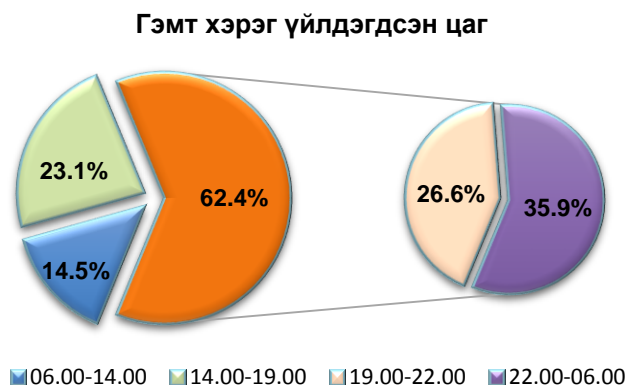


Гэр бүлийн хүчирхийллийн улмаас үйлдэгдсэн нийт хэргийн 111 буюу 38.3 хувь нь согтуугаар, 23 буюу 7.9 хувь нь эмэгтэй хүн эзэлж байна.

3. Бүртгэгдсэн гэмт хэргийн үйлдэгдсэн гараг, цаг, газар:

Даваа	• 52	17.9%
Лхагва	• 53	18.3%
Мягмар	• 34	11.7%
Пүрэв	• 44	15.2%
Баасан	• 42	14.5%
Бямба	• 29	10.0%
Ням	• 36	12.4%

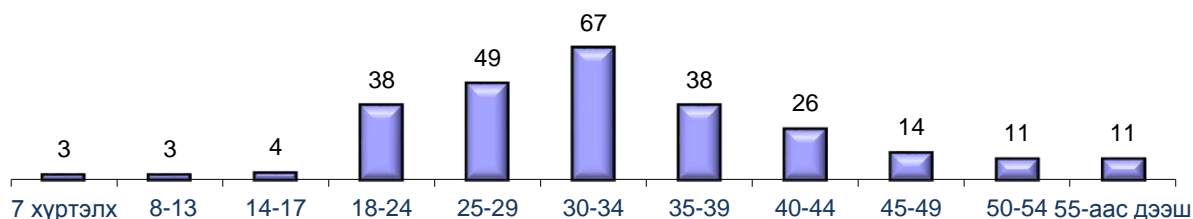
36.2%



Энэ төрлийн гэмт хэрэг гэр, орон сууцанд 257 буюу 88.6, гудамж талбайд 16 буюу 5.6, олон нийтийн газарт 10 буюу 3.5, аж ахуйн нэгжид 2 буюу 0.7, төрийн байгууллага, нийтийн тээвэрт тус бүр 1 буюу 0.3, бусад газар 3 буюу 1.0 хувь нь тус тус үйлдэгджээ.

4. 2016 оны эхний 2 сард бүртгэгдсэн нийт гэмт хэрэгт 4506 иргэн өртөж хохирсноос гэр бүлийн хүчирхийлэлд 264 иргэн өртөж хохирсоны 87.5 хувь нь эмэгтэй хүн байна.

Гэр бүлийн хүчирхийлэлд өртсөн иргэдийн насны ангилал



Гэр бүлийн хүчирхийлэлд өртөгчдийн дотор эхнэр 155, хамтран амьдрагч 45, хадам эх 8, төрсөн хүүхэд 7, нөхөр, төрсөн дүү тус бүр 6, төрсөн ах, дагавар хүүхэд тус бүр 2, төрсөн эх 1, бусад 32 хүн байна.

Хүчирхийлэлд өртсөн хугацаагаар нь авч үзвэл 0-1 жил 205, 1-3 жил 28, 3-5 жил 10, 5-8 жил 6, 8-аас дээш жил 2 хүн байна.

Гэр бүлийн хүчирхийлэлтэй холбоотой гэмт хэргийн улмаас 3 хүн нас барж, 207 хүн гэмтэж, иргэдэд 171.9 сая төгрөгийн эд хөрөнгийн хохирол учирсаны 135.4 буюу 78.8 хувийг хэрэг бүртгэлт, мөрдөн байцаалтын шатанд нөхөн төлүүлжээ.

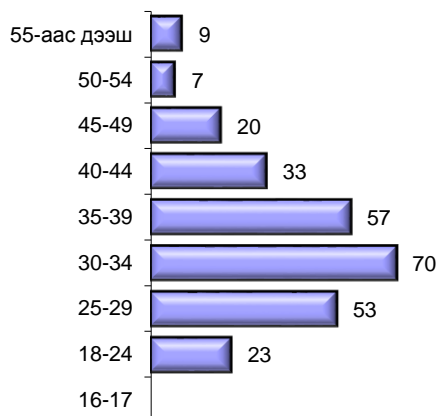
Гэр бүлийн хүчирхийлэлд өртсөн иргэдийг нийгмийн байдлаар нь авч үзвэл:



5. Мөн хугацаанд улсын хэмжээнд бүртгэгдсэн бүх гэмт хэрэгт 3400 хүн сэжигтнээр тооцогдон шалгагдсаны 272 буюу 8.0 хувь нь гэр бүлийн хүчирхийлэлд холбогдож, тэдгээрийн 36.0 хувь нь согтуугаар холбогдон шалгагджээ.

Гэр бүлийн хүчирхийлэлд холбогдогчдыг нас, нийгмийн байдал, боловсролоор нь ангилж үзвэл:

- төрийн албан хаагч 17,
- хувиараа хөдөлмөр эрхлэгч 62,
- хувийн хэвшлийн байгууллагын ажилтан 36,
- малчин 18,
- төрийн бус байгууллагын ажилтан 8,
- оюутан 2,
- сурагч 1,
- ажилгүй 128 хүн,
 - 2.9 хувь нь боловсролгүй,
 - 5.9 хувь нь бага,
 - 21.3 хувь нь суурь,
 - 41.9 хувь нь бүрэн дунд,
 - 4.8 хувь нь тусгай мэргэжлийн дунд,
 - 23.2 хувь нь дээд боловсролтой хүн байна.

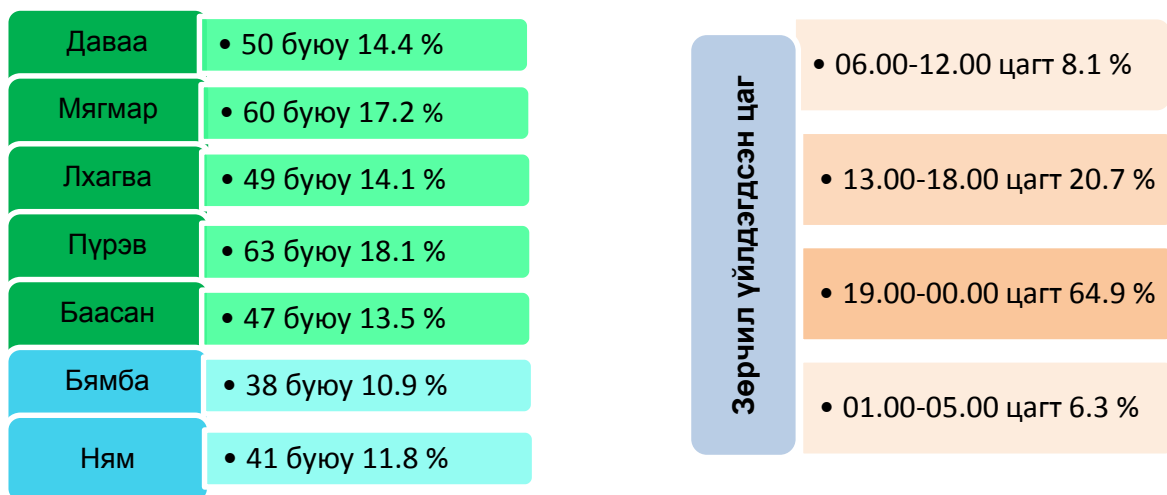


Хоёр. Захиргааны зөрчлийн шийдвэрлэлт

1. Улсын хэмжээнд 2016 оны эхний 2 сард **164004** захиргааны зөрчил бүртгэгдсэний 348 буюу 0.2 хувь нь гэр бүлийн хүчирхийллийн улмаас үйлдэгдэж, зөрчил гаргасан 248 хүнд 2.8 сая төгрөгөөр торгох, 100 хүнд баривчлах шийтгэлийг “Захиргааны хариуцлагын тухай хууль”-д зааснаар ногдуулсан байна.

Зөрчлийн 343 буюу 98.6 хувийг танхайрах, 2 буюу 0.6 хувийг цагдаагийн алба хаагчийн хууль ёсны шаардлагыг үл биелүүлэх, 3 буюу 0.8 хувийг согтуурах зөрчил тус тус эзэлж байна.

2. Бүртгэгдсэн зөрчлийн үйлдэгдсэн гараг, цаг, газар:



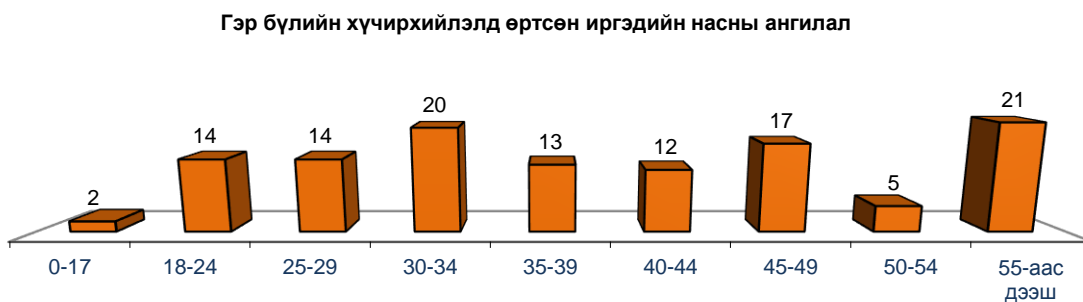
Гэр бүлийн хүчирхийллийн улмаас үйлдэгдсэн зөрчлийн 93.4 хувь нь гэр, орон сууцанд, 2.0 хувь нь гудамж талбайд, 2.3 хувь нь олон нийтийн газарт, 1.1 хувь нь аж ахуйн нэгжид, 1.2 хувь нь бусад газарт тус тус үйлдэгджээ.

3. Зөрчил үйлдэгчдийн нас, хүйс, нийгмийн байдал:

Зөрчил үйлдэгчдийн 342 буюу 98.3 хувь нь эрэгтэй, 6 буюу 1.7 хувь нь эмэгтэй хүн байна. Зөрчил үйлдэгчдийн 292 буюу 83.9 хувь нь *согтуугаар* зөрчил үйлдсэн байна.



4. Гэр бүлийн хүчирхийллийн улмаас үйлдэгдсэн захиргааны зөрчилд өртсөн 118 иргэнийг насны байдлаар нь авч үзвэл,



Эдгээр иргэдийн дотор төрийн албан хаагч 13, хувийн хэвшлийн байгууллагын ажилтан 7, хувиараа хөдөлмөр эрхлэгч 10, оюутан 2, ажилгүй 63, бусад 23 хүн бүртгэгдсэн байна.

Жич: Дэлгэрэнгүй мэдээллийг www.police.gov.mn цахим хуудаснаас авна уу.

МЭДЭЭЛЭЛ, ТЕХНОЛОГИЙН ТӨВ

2016 ОНЫ 02 ДУГААР САРД ГЭР БҮЛИЙН ХҮЧИРХИЙЛЛИЙН УЛМААС ҮЙЛДЭГДСЭН ГЭМТ ХЭРЭГ

Д/д	Хэрэг бүртгэх, мөрдөн байцаах эрх бүхий байгууллага	Оны эхнээс бүртгэгдсэн гэмт хэрэг-бүгд (өссөн дүнгээр/)		Хэргийн ангилал								Хүний амь бие, эрүүл мэндийн эсрэг 91-107		үүнээс							
				Хөнгөн		Хүндэвтэр		Хүнд		Онц хүнд				Хүнийг санаатай алах 91		Бусдыг амиа хорлоход хүргэх 95		Бусдын бие махбодид гэмтэл учруулах 96-100		Хүний эрх, эрх чөлөө, алдар хүнд, нэр төрийн эсрэг 108-113	
		2015	2016	2015	2016	2015	2016	2015	2016	2015	2016	2015	2016	2015	2016	2015	2016				
А		1	2	3	4	5	6	7	8	9	10	11	12	13	14	17	18	19	20	19	20
1	Баян-Өлгий		11		10			1					11							11	
2	Баруун бүс Говь-Алтай	2	3		3	2						2	3			1			1	3	
3	Завхан	3	4	3	4							3	4						3	4	
4	Увс	2	4	2	4							2	4						2	4	
5	Ховд	3	5	3	5							3	5						3	5	
6	Архангай	3	7	3	6		1					3	7						3	7	
7	Хангайн бүс Баянхонгор	4	8	1	8	2				1		4	8	1					3	8	
8	Булган	1	7		5	1					2	1	7		2	1				5	
9	Орхон	11	9	8	7	2	1	1	1			10	8						10	8	
10	Өвөрхангай	3	2	1	2	2						3	2						3	2	
11	Хөвсгөл	9	11	7	9		2	2				7	11						7	11	
12	Говьсүмбэр	2	2	1	2	1						2	2						2	2	
13	Төвийн бүс Дархан-Уул	6	7	5	5	1	2					6	7						6	7	
14	Дорноговь	1	5		4	1			1			1	5						1	5	
15	Дундговь	2	2	2	2							2	2						2	2	
16	Өмнөговь	3	3	3	3							3	3						3	3	
17	Сэлэнгэ	10	16	7	13	2	1	1	2			10	14						10	14	
18	Төв	6	6	2	4	3	1			1	1	5	6		1	1	1		4	4	
19	Зүүн бүс Дорнод	2	4	2	3		1					2	3						2	3	
20	Сүхбаатар	1	2		2	1						1	2						1	2	
21	Хэнтий	2	1	2			1					2	1						2	1	
22	Улаанбаатар	104	171	81	142	12	19	10	7	1	3	97	164	1	3				96	161	
23	Баянгол	29	33	23	30	2	3	4				27	32						27	32	
24	Баянзүрх	11	39	7	35	2	3	2	1			10	39						10	39	
25	Сүхбаатар	7	16	4	11	3	5					6	16						6	16	
26	Сонгинохайрхан	21	34	14	29	4	1	2	2	1	2	18	33	1	2				17	31	
27	Хан-Уул	17	29	16	22	1	4		3			17	26						17	26	
28	Чингэлтэй	10	16	8	12		3	2			1	10	15		1				10	14	
29	Багануур	9	4	9	3				1			9	3						9	3	
30	Багахангай																				
31	Налайх																				
32	Бусад																				
33	Нисэх																				
34	Төмөр зам	1		1								1							1		
35	Улсын дүн	180	290	133	243	30	30	14	11	3	6	169	279	2	6	3	1		164	272	

Д/Д	Хэрэг бүртгэх, мөрдөн байцаах эрх бүхий байгууллага	Хүүхэд, гэр бүл, нийгмийн ёс суртахууны эсрэг 114-129		үүнээс				Иргэдийн улс төрийн болон бусад эрх, эрх чөлөөний эсрэг 130-144		Өмчлөх эрхийн эсрэг 145-155		үүнээс									
				Хүүхэд хаях, төөрүүлэх 117		Хучиндах 126						Бусдын эд хөрөнгийг хулгайлах 145		Үүнээс		Бусдын эд хөрөнгийн булаах 146		Бусдын эд хөрөнгийг дээрэмдэх 147		Бусдын эд хөрөнгийг залилан мэхлэх 148	
														Хувийн өмчийг хулгайлах							
А		2015	2016	2015	2016	2015	2016	2015	2016	2015	2016	2015	2016	2015	2016	2015	2016				
1	Баян-Өлгий																				
2	Баруун бүс Говь-Алтай																				
3	Завхан																				
4	Увс																				
5	Ховд																				
6	Архангай																				
7	Баянхонгор																				
8	Хангайн бүс Булган																				
9	Орхон	1	1			1															
10	Өвөрхангай																				
11	Хөвсгөл									2											
12	Говьсүмбэр																				
13	Дархан-Уул																				
14	Төвийн бүс Дорноговь																				
15	Дундговь																				
16	Өмнөговь																				
17	Сэлэнгэ		1					1													
18	Төв	1				1															
19	Зүүн бүс Дорнод		1																		
20	Сүхбаатар																				
21	Хэнтий																				
22	Улаанбаатар		1																		
23	Баянгол																				
24	Баянзүрх																				
25	Сүхбаатар																				
26	Сонгинохайрхан																				
27	Хан-Уул		1																		
28	Чингэлтэй																				
29	Багануур																				
30	Багахангай																				
31	Налайх																				
32	Бусад																				
33	Нисэх																				
34	Төмөр зам																				
35	Улсын дүн	2	4			1	2			2											

д/д	Хэрэг бүртгэх, мөрдөн байцаах эрх бүхий байгууллага	Нийгмийн аюулгүй байдлын эсрэг 177-191								Гэмт хэрэг үйлдэгдсэн байдал								Гэмт хэрэгт хамтран оролцсон хэлбэр			
		2015		2016		2015		2016		Согтуугаар үйлдэгдсэн	Мансуурсан үедээ үйлдсэн	Галт зэвсгээр үйлдэгдсэн	Хүүхэд оролцсон	Эмэгтэй хүн оролцсон	Гадаадын иргэн үйлдсэн	Харваалалгүй хүн үйлдсэн	Гэр бүлийн хүчирхийллийн улмаас	Бүлэглэн гүйцэтгэсэн	Урьдчилан үгсэж тохиролцсон бүлэг	Зохион байгуулалттай бүлэг	Гэмт бүлэглэл
		41	42	43	44	45	46	47	48												
А		41	42	43	44	45	46	47	48	49	50	51	52	53	54	55	56	57	58	59	60
1	Баян-Өлгий									4				1			11				
2	Баруун бүс Говь-Алтай									2							3				
3	Завхан									3				1			4				
4	Увс									2							4				
5	Ховд									1							5				
6	Архангай									2							7				
7	Хангайн бүс Баянхонгор									3							8				
8	Булган									3							7				
9	Орхон									2				1			9				
10	Өвөрхангай									1							2				
11	Хөвсгөл									3				2			11				
12	Говьсүмбэр									1				1			2				
13	Дархан-Уул									4							7				
14	Төвийн бүс Дорноговь									2				1			5				
15	Дундговь									2							2				
16	Өмнөговь									1							3				
17	Сэлэнгэ		1		1					9				2			16				
18	Төв									4				2			6				
19	Зүүн бүс Дорнод									2				1			4				
20	Сүхбаатар									2							2				
21	Хэнтий																1				
22	Улаанбаатар	6	6	6	6	1				58				11	1	1	171	3			
23	Баянгол	1	1	1	1	1				17							33				
24	Баянзүрх	1		1						6				3			39	1			
25	Сүхбаатар	1		1						4				1	1		16				
26	Сонгинохайрхан	3	1	3	1					14				4			34	1			
27	Хан-Уул		2		2					9				2		1	29	1			
28	Чингэлтэй		1		1					4				1			16				
29	Багануур		1		1					4							4				
30	Багахангай																				
31	Налайх																				
32	Бусад																				
33	Нисэх																				
34	Төмөр зам																				
35	Улсын дүн	6	7	6	7	1				111				23	1	1	290	3			

д/д	Хэрэг бүртгэх, мөрдөн байцаах эрх бүхий байгууллага	Хэрэг үйлдэгдсэн цаг, хугацаа																							
		Гарал														Цаг									
		Даваа		Мягмар		Лхагва		Пүрэв		Баасан		Бямба		Ням		06-14		14-19		19-22		22-06			
		2015	2016	2015	2016	2015	2016	2015	2016	2015	2016	2015	2016	2015	2016	2015	2016	2015	2016	2015	2016	2015	2016		
А		61	62	63	64	65	66	67	68	69	70	71	72	73	74	75	76	77	78	79	80	81	82		
1	Баруун бүс	Баян-Өлгий		3	1	3	1	3	1	3	1	3	1	3	1	3	1	3	3	3	4				
2	Баруун бүс	Говь-Алтай		1	1	1	1	1	1	1	1	1	1	1	1	1	1	1	1	1	1	2			
3		Завхан		2	2	1	1	1	1	1	1	1	1	1	1	1	1	1	1	1	1	2			
4		Увс		1	1	2	1	2	1	1	1	1	1	1	1	1	1	1	1	1	1	2			
5		Ховд		1	2	1	1	1	1	1	1	1	1	1	1	1	1	1	1	1	1	1	2		
6		Архангай		1	1	1	1	1	1	1	1	1	1	1	1	1	1	1	1	1	1	1	1		
7	Хангайн бүс	Баянхонгор		1	2	1	1	1	1	2	1	1	1	1	1	1	1	1	1	1	1	2			
8		Булган		1	1	1	1	1	1	1	1	1	1	1	1	1	1	1	1	1	1	1			
9		Орхон		2	1	1	3	1	3	1	2	1	2	2	1	1	1	3	2	1	3	2	5		
10		Өвөрхангай		1	1	1	1	1	1	1	1	1	1	1	1	1	1	1	1	1	1	1	1		
11		Хөвсгөл		3	3	4	2	1	2	2	3	2	3	2	2	1	1	2	2	1	1	1	5		
12	Төвийн бүс	Говьсүмбэр		1	1	1	1	1	1	1	1	1	1	1	1	1	1	1	1	1	1	1			
13		Дархан-Уул		1	1	1	3	1	1	4	1	1	1	1	1	1	1	1	1	1	1	1			
14		Дорноговь		2	2	2	2	2	2	2	2	2	2	2	2	2	2	2	2	2	2	2			
15		Дундговь		2	1	1	2	1	1	1	1	1	1	1	1	1	1	1	1	1	1	1	1		
16		Өмнөговь		2	1	1	2	1	1	1	1	1	1	1	1	1	1	1	1	1	1	1	1		
17	Зүүн бүс	Сэлэнгэ		1	1	2	2	2	3	2	2	3	3	5	3	3	5	3	3	4	6	4	1		
18		Төв		1	1	1	1	1	2	1	1	1	2	1	1	1	1	1	2	1	1	5			
19		Дорнод		1	2	1	1	1	1	1	1	1	1	1	1	1	1	1	1	1	1	1	1		
20		Сүхбаатар		1	1	1	1	1	1	1	1	1	1	1	1	1	1	1	1	1	1	1	1		
21		Хэнтий		1	1	1	1	1	1	1	1	1	1	1	1	1	1	1	1	1	1	1	1		
22	Улаанбаатар		15	31	16	17	19	36	14	26	19	26	13	17	8	18	15	27	19	48	29	38	41		
23	Баянгол		4	7	4	3	5	9	5	5	5	4	4	2	2	3	4	4	4	12	7	6	14		
24	Баянзүрх		1	9	1	4	2	6	9	3	4	3	2	1	5	2	8	3	8	2	9	4	14		
25	Сүхбаатар		2	1	1	1	2	3	4	4	4	4	1	4	4	2	5	6	3	2	2	2	3		
26	Сонгинохайрхан		5	6	5	6	2	12	4	1	5	3	5	1	5	6	5	8	5	7	6	6	13		
27	Хан-Уул		3	6	4	1	2	3	3	3	9	3	4	2	3	1	2	5	6	6	10	5	11		
28	Чингэлтэй		1	2	5	4	1	4	1	2	2	2	2	2	2	1	2	1	7	4	4	4	3		
29	Багануур		2	1	2	1	1	1	1	1	1	1	1	3	1	1	1	1	2	1	1	6	3		
30	Багахангай																								
31	Налайх																								
32	Бусад																								
33	Нисэх																								
34	Төмөр зам								1								1								
35	Улсын дүн		31	52	25	34	30	53	25	44	29	42	21	29	19	36	22	42	34	67	52	77	72		

д/д	Хэрэг бүртгэх, мөрдөн байцаах эрх бүхий байгууллага	Хэрэг үйлдэгдсэн газар																
		Гэр, орон сууц		Гудамж талбай		Олон нийтийн газар		Төрийн байгууллага		Төрийн бус байгууллага		Аж ахуйн нэгж		Нийтийн тээвэр		Бусад газар		
		2015	2016	2015	2016	2015	2016	2015	2016	2015	2016	2015	2016	2015	2016	2015	2016	
А		83	84	85	86	87	88	89	90	91	92	93	94	95	96	97	98	
1	Баян-Өлгий		8			2				1								
2	Баруун бүс	Говь-Алтай	2	3														
3		Завхан	3	4														
4		Увс	2	4														
5		Ховд	3	5														
6		Архангай	2	5	1	2												
7	Хангайн бүс	Баянхонгор	4	8														
8		Булган	1	7														
9		Орхон	11	9														
10		Өвөрхангай	2	2			1											
11		Хөвсгөл	8	9		2											1	
12	Говьсүмбэр	2	1														1	
13	Дархан-Уул	5	7			1												
14	Төвийн бүс	Дорноговь	1	5														
15		Дундговь	2	2														
16		Өмнөговь	3	2		1												
17		Сэлэнгэ	10	15		1												
18		Төв	5	5													1	1
19	Зүүн бүс	Дорнод	2	3			1											
20		Сүхбаатар	1	2														
21		Хэнтий	2	1														
22	Улаанбаатар	89	150	6	8	4	9			1		2	2	1	1	1	1	
23	Баянгол	21	28	3	2	3	3			1				1				
24	Баянзүрх	11	37				2											
25	Сүхбаатар	7	14				2											
26	Сонгинохайрхан	21	29		3		1								1			
27	Хан-Уул	15	26		1		1					1				1	1	
28	Чингэлтэй	6	13	2	2	1						1	1					
29	Багануур	8	3	1									1					
30	Багахангай																	
31	Налайх																	
32	Бусад																	
33	Нисэх																	
34	Төмөр зам									1								
35	Улсын дүн	160	257	7	16	6	10		1	1		2	2	1	1	3	3	

ГЭМТ ХЭРЭГ ҮЙЛДЭГСЭД

д/д	Хэрэг бүртгэх, мөрдөн байцаах эрх бүхий байгууллага	Бүх хүн		Эмэгтэй		Нас																				
						14-15		16-17		18-24		25-29		30-34		35-39		40-44		45-49		50-54		55-59		
		2015	2016	2015	2016	2015	2016	2015	2016	2015	2016	2015	2016	2015	2016	2015	2016	2015	2016	2015	2016	2015	2016	2015	2016	
А		1	2	3	4	5	6	7	8	9	10	11	12	13	14	15	16	17	18	19	20	21	22	23	24	
1	Баян-Өлгий	1	12		1			1			1				3		6		1		1					
2	Говь-Алтай	2	2											2					1						1	
3	Завхан	2	5												2		2			2			1			
4	Увс	2	5								2	1		1		1		2								
5	Ховд	5	4	1							3	2		1	2				1							
6	Архангай	3	6							1		1	3			1	2		1							
7	Баянхонгор	4	8								2	2	1		2	2	2		1							
8	Булган	2	7	1							1		3		2	2					1					
9	Орхон	10	8							2		3	3	2	3	1	1	2					1			
10	Өвөрхангай	3	2									1			2	2										
11	Хөвсгөл	10	14	1	2							5	4		4	2	2	2	2		1	1			1	
12	Говьсүмбэр	2	1									2			1											
13	Дархан-Уул	6	7	1							2		2	2	3			1		1		2				
14	Дорноговь	1	6		1									1	1	2		2							1	
15	Дундговь	2	2													1	2		1							
16	Өмнөговь	3	2							2		1			1		1									
17	Сэлэнгэ	10	15		2					1	2	1	3	1	3	4	2	3	2		2		1			
18	Төв	6	8		2					1		1		1	3	1	2	2	2						1	
19	Дорнод	3	4		1					1	1	1			2	1	1									
20	Сүхбаатар	1	4							1	1		1				1		1							
21	Хэнтий																									
22	Улаанбаатар	122	150	4	7					10	13	37	29	32	34	16	32	8	18	10	15	4	4	5	4	
23	Баянгол	32	33	2						2	3	13	4	8	9	4	6	3	4	1	4			1	2	
24	Баянзүрх	30	33	1	1					4	2	8	6	4	8	7	10	1	2	3	3	1	2	2		
25	Сүхбаатар	4	11		1					1		2	2		3		2		2	1	1				1	
26	Сонгино хайрхан	16	30	1	4					1	3	6	7	6	6	1	9	2	3		1		1			
27	Хан-Уул	18	25		1					2	3	2	6	9	4	3	5		5	2	1		1			
28	Чингэлтэй	12	14								2	4	3	2	3			1	2	2	3	2		1	1	
29	Багануур	9	4								2	1	2	1	1		1		1	1	2	1		1		
30	Багахангай																									
31	Налайх	1													1											
32	Бусад																									
33	ИАТ																									
34	Төмөр зам	1		1						1																
35	Улсын дүн	200	272	8	16					1	19	23	60	53	41	70	36	57	18	33	13	20	7	7	5	8

д/д	Хэрэг бүртгэх, мөрдөн байцаах эрх бүхий байгууллага	Гэр бүлийн хүчирхийлэл үйлдэгч		Үүнээс:																			
				Нөхөр		Эхнэр		Төрсөн эцэг		Төрсөн эх		Төрсөн хүү		Төрсөн ах		Төрсөх эгч		Төрсөн дүү		Хойд эцэг		Хойд эх	
		2015	2016	2015	2016	2015	2016	2015	2016	2015	2016	2015	2016	2015	2016	2015	2016	2015	2016	2015	2016	2015	2016
А		79	80	81	82	83	84	85	86	87	88	89	90	91	92	93	94	95	96	97	98	99	100
1	Баян-Өлгий	1	12	1	9		1								1								
2	Говь-Алтай	2	2	2	2																		
3	Завхан	2	5	2	5																		
4	Увс	2	5	2	5																		
5	Ховд	5	4	4	4	1																	
6	Архангай	3	6	1	4																		
7	Баянхонгор	4	8	4	2															2			
8	Булган	2	7		5								1										
9	Орхон	10	8	6	6			1							1						1		
10	Өвөрхангай	3	2	3	1																		
11	Хөвсгөл	10	14	7	6	1			2		1	1											
12	Говьсүмбэр	2	1	2	1																		
13	Дархан-Уул	6	7	3	4	1								2									
14	Дорноговь	1	6	1	4																		
15	Дундговь	2	2	2	2																		
16	Өмнөговь	3	2	2	2																		
17	Сэлэнгэ	10	15	5	9		2		1									1			1		
18	Төв	6	8	3	5		1	1							1								
19	Дорнод	3	4	1	1						1	1											1
20	Сүхбаатар	1	4		3																		
21	Хэнтий																						
22	Улаанбаатар	122	150	79	93	1	2	1	3			2			1	1			4	1	1		
23	Баянгол	32	33	17	22							2								1			
24	Баянзүрх	30	33	17	19			1								1					1		
25	Сүхбаатар	4	11	4	6										1								
26	Сонгино хайрхан	16	30	12	19	1	2																
27	Хан-Уул	18	25	12	15				1											1		1	
28	Чингэлтэй	12	14	7	9				2											2			
29	Багануур	9	4	9	3																		
30	Багахангай																						
31	Налайх	1		1																			
32	Бусад																						
33	ИАТ																						
34	Төмөр зам	1																					
35	Улсын дүн	200	272	130	173	4	6	3	6		2	4	1	2	4	1		1	6	3	1	1	

д/д	Хэрэг бүртгэх, мөрдөн байцаах эрх бүхий байгууллага	Үүнээс:																
		Үрчилж авсан эцэг		Үрчилж авсан эх		Хадам аав		Хадам ээж		Хүргэн		Бэр		Төрөл садангийн хүн		Хамтран амьдрагч		
		2015	2016	2015	2016	2015	2016	2015	2016	2015	2016	2015	2016	2015	2016	2015	2016	
А		101	102	103	104	105	106	107	108	109	110	111	112	113	114	115	116	
1	Баян-Өлгий														1			
2	Баруун бүс	Говь-Алтай																
3		Завхан																
4		Увс																
5		Ховд																
6		Архангай															2	2
7	Хангайн бүс	Баянхонгор									2						2	
8		Булган						1						1	1			
9		Орхон									1				1		1	
10		Өвөрхангай														1		
11		Хөвсгөл										3			1	1		1
12	Говьсүмбэр																	
13	Төвийн бүс	Дархан-Уул									1						2	
14		Дорноговь								1					1			
15		Дундговь																
16		Өмнөговь															1	
17		Сэлэнгэ									2	1			1	1		1
18	Төв									1	1						1	
19	Зүүн бүс	Дорнод															2	
20		Сүхбаатар									1						1	
21		Хэнтий																
22	Улаанбаатар				1	2				2	7		2	3	1	30	35	
23	Баянгол					1									1	11	10	
24	Баянзүрх									1	3			2		7	11	
25	Сүхбаатар										1						3	
26	Сонгино хайрхан									1	1		1			2	7	
27	Хан-Уул				1						2		1		1	6	2	
28	Чингэлтэй					1										4	1	
29	Багануур																1	
30	Багахангай																	
31	Налайх																	
32	Бусад																	
33	ИАТ																	
34	Төмөр зам																1	
35	Улсын дүн				1	2			1	2	5	16		2	7	7	36	45

ГЭМТ ХЭРЭГ ҮЙЛДЭГСЭД

д/д	Хэрэг бүртгэх, мөрдөн байцаах эрх бүхий байгууллага	Бүх хүн		Эмэгтэй		Нас																				
						14-15		16-17		18-24		25-29		30-34		35-39		40-44		45-49		50-54		55-59		
		2015	2016	2015	2016	2015	2016	2015	2016	2015	2016	2015	2016	2015	2016	2015	2016	2015	2016	2015	2016	2015	2016			
А		1	2	3	4	5	6	7	8	9	10	11	12	13	14	15	16	17	18	19	20	21	22	23	24	
1	Баян-Өлгий	1	12		1			1			1				3		6		1		1					
2	Говь-Алтай	2	2											2					1						1	
3	Завхан	2	5												2		2			2			1			
4	Увс	2	5								2	1		1		1		2								
5	Ховд	5	4	1							3	2		1	2			1								
6	Архангай	3	6							1		1	3			1	2		1							
7	Баянхонгор	4	8								2	2	1		2	2	2		1							
8	Булган	2	7	1							1		3		2	2					1					
9	Орхон	10	8							2		3	3	2	3	1	1	2					1			
10	Өвөрхангай	3	2									1			2	2										
11	Хөвсгөл	10	14	1	2							5	4		4	2	2	2	2		1	1			1	
12	Говьсүмбэр	2	1									2			1											
13	Дархан-Уул	6	7	1							2		2	2	3			1		1		2				
14	Дорноговь	1	6		1									1	1	2		2							1	
15	Дундговь	2	2													1	2		1							
16	Өмнөговь	3	2							2		1			1		1									
17	Сэлэнгэ	10	15		2					1	2	1	3	1	3	4	2	3	2		2		1			
18	Төв	6	8		2					1		1		1	3	1	2	2	2						1	
19	Дорнод	3	4		1					1	1	1			2	1	1									
20	Сүхбаатар	1	4							1	1		1				1		1							
21	Хэнтий																									
22	Улаанбаатар	122	150	4	7					10	13	37	29	32	34	16	32	8	18	10	15	4	4	5	4	
23	Баянгол	32	33	2						2	3	13	4	8	9	4	6	3	4	1	4			1	2	
24	Баянзүрх	30	33	1	1					4	2	8	6	4	8	7	10	1	2	3	3	1	2	2		
25	Сүхбаатар	4	11		1					1		2	2		3		2		2	1	1				1	
26	Сонгино хайрхан	16	30	1	4					1	3	6	7	6	6	1	9	2	3		1		1			
27	Хан-Уул	18	25		1					2	3	2	6	9	4	3	5		5	2	1		1			
28	Чингэлтэй	12	14								2	4	3	2	3			1	2	2	3	2		1	1	
29	Багануур	9	4									2	1	2	1	1		1		1	2	1		1		
30	Багахангай																									
31	Налайх	1													1											
32	Бусад																									
33	ИАТ																									
34	Төмөр зам	1		1						1																
35	Улсын дүн	200	272	8	16					1	19	23	60	53	41	70	36	57	18	33	13	20	7	7	5	8

Д/Д	Хэрэг бүртгэх, мөрдөн байцаах эрх бүхий байгууллага	Боловсрол														Согтуугаар		Мансуурсан үедээ		Галт зэвсгээр		Эрүүгийн хуулийн 36.1							
		Боловсролгүй		Бага		Суурь		Бүрэн дунд		Техникийн болон мэргэжлийн		Тусгай мэргэжлийн дунд		Дээд								Бүлэглэж гүйцэтгэсэн		Урьдчилан үгсэж, тохиролцсон бүлэг		Зохион байгуулалттай бүлэг		Гэмт бүлэглэл	
		2015	2016	2015	2016	2015	2016	2015	2016	2015	2016	2015	2016	2015	2016	2015	2016	2015	2016	2015	2016	2015	2016	2015	2016	2015	2016	2015	2016
А		51	52	53	54	55	56	57	58	59	60	61	62	63	64	65	66	67	68	69	70	71	72	73	74	75	76	77	78
1	Баруун бүс	Баян-Өлгий				1	4		4						4	2													
2	Говь-Алтай			1					1					1	1	1	2												
3	Завхан					2	1		3						1	1	4												
4	Увс					2	1	2						1	1	1	2												
5	Ховд		1	1		1	2		1					3		2	1												
6	Архангай			1		3	1	1						1	2	3	2												
7	Баянхонгор		1	1	2	1	3		1					2	1	2	4												
8	Булган		1	1	1		1	1	3						1		2												
9	Орхон		1	1		1	2	7	2					1	3	8	2												
10	Өвөрхангай			1		1	2								1	2	1												
11	Хөвсгөл		1	4	5	1	4	2	3			2		1	1	7	2												
12	Говьсүмбэр			1	1		1									2													
13	Дархан-Уул					1	1	4	5			1	1			4	4												
14	Дорноговь			1	1	2		2							1	3													
15	Дундговь		1			1		1	1							2	2												
16	Өмнөговь			1	2	1	1									2	1												
17	Сэлэнгэ		1	1	2	3	6	6	5				1			9	8												
18	Төв			2	1	4	4						1		2	5	5												
19	Зүүн бүс	Дорнод				2	1		2			1			1	2													
20	Сүхбаатар			1	1	2							1			3													
21	Хэнтий																												
22	Улаанбаатар	2	1	2	2	18	21	54	74	1		7	9	38	43	43	46							1	2				
23	Баянгол			1		2		12	23			4	2	13	8	13	17						1						
24	Баянзүрх	1				5	4	16	16			1	2	7	11	11	3						1						
25	Сүхбаатар					2	1	2					1	3	6	4							1						
26	Сонгино хайрхан	1			1	3	5	10	16				3	2	5	4	10												
27	Хан-Уул		1			3	7	4	7			1		10	10	6	6												
28	Чингэлтэй			1	3	2	7	8				1	1	1	2	3	2												
29	Багануур				2	1	4	2	1					2	1	5	4												
30	Багахангай																												
31	Налайх			1												1													
32	Бусад																												
33	ИАТ																												
34	Төмөр зам													1															
35	Улсын дүн	2	8	14	16	39	58	85	114	1		11	13	48	63	94	98						1	2					

д/д	Хэрэг бүртгэх, мөрдөн байцаах эрх бүхий байгууллага	Гэр бүлийн хүчирхийлэл үйлдэгч		Үүнээс:																			
				Нөхөр		Эхнэр		Төрсөн эцэг		Төрсөн эх		Төрсөн хүү		Төрсөн ах		Төрсөн эгч		Төрсөн дүү		Хойд эцэг		Хойд эх	
		2015	2016	2015	2016	2015	2016	2015	2016	2015	2016	2015	2016	2015	2016	2015	2016	2015	2016	2015	2016	2015	2016
А		79	80	81	82	83	84	85	86	87	88	89	90	91	92	93	94	95	96	97	98	99	100
1	Баян-Өлгий	1	12	1	9		1								1								
2	Говь-Алтай	2	2	2	2																		
3	Завхан	2	5	2	5																		
4	Увс	2	5	2	5																		
5	Ховд	5	4	4	4	1																	
6	Архангай	3	6	1	4																		
7	Баянхонгор	4	8	4	2															2			
8	Булган	2	7		5								1										
9	Орхон	10	8	6	6			1							1						1		
10	Өвөрхангай	3	2	3	1																		
11	Хөвсгөл	10	14	7	6	1			2		1	1											
12	Говьсүмбэр	2	1	2	1																		
13	Дархан-Уул	6	7	3	4	1								2									
14	Дорноговь	1	6	1	4																		
15	Дундговь	2	2	2	2																		
16	Өмнөговь	3	2	2	2																		
17	Сэлэнгэ	10	15	5	9		2	1										1		1			
18	Төв	6	8	3	5		1	1							1								
19	Дорнод	3	4	1	1						1	1											1
20	Сүхбаатар	1	4		3																		
21	Хэнтий																						
22	Улаанбаатар	122	150	79	93	1	2	1	3			2			1	1			4	1	1		
23	Баянгол	32	33	17	22							2								1			
24	Баянзүрх	30	33	17	19			1								1					1		
25	Сүхбаатар	4	11	4	6										1								
26	Сонгино хайрхан	16	30	12	19	1	2																
27	Хан-Уул	18	25	12	15				1											1		1	
28	Чингэлтэй	12	14	7	9				2											2			
29	Багануур	9	4	9	3																		
30	Багахангай																						
31	Налайх	1		1																			
32	Бусад																						
33	ИАТ																						
34	Төмөр зам	1																					
35	Улсын дүн	200	272	130	173	4	6	3	6		2	4	1	2	4	1		1	6	3	1	1	

д/д	Хэрэг бүртгэх, мөрдөн байцаах эрх бүхий байгууллага	Үүнээс:																
		Үрчилж авсан эцэг		Үрчилж авсан эх		Хадам аав		Хадам ээж		Хүргэн		Бэр		Төрөл садангийн хүн		Хамтран амьдрагч		
		2015	2016	2015	2016	2015	2016	2015	2016	2015	2016	2015	2016	2015	2016	2015	2016	
А		101	102	103	104	105	106	107	108	109	110	111	112	113	114	115	116	
1	Баян-Өлгий															1		
2	Баруун бүс	Говь-Алтай																
3		Завхан																
4		Увс																
5		Ховд																
6		Архангай															2	2
7	Хангайн бүс	Баянхонгор									2						2	
8		Булган						1						1	1			
9		Орхон									1				1		1	
10		Өвөрхангай														1		
11		Хөвсгөл										3			1	1		1
12	Говьсүмбэр																	
13	Төвийн бүс	Дархан-Уул									1						2	
14		Дорноговь								1					1			
15		Дундговь																
16		Өмнөговь															1	
17		Сэлэнгэ									2	1			1	1		1
18	Төв									1	1						1	
19	Зүүн бүс	Дорнод															2	
20		Сүхбаатар									1						1	
21		Хэнтий																
22	Улаанбаатар				1	2				2	7		2	3	1	30	35	
23	Баянгол					1									1	11	10	
24	Баянзүрх									1	3				2	7	11	
25	Сүхбаатар										1						3	
26	Сонгино хайрхан									1	1		1			2	7	
27	Хан-Уул				1						2		1		1	6	2	
28	Чингэлтэй					1										4	1	
29	Багануур																1	
30	Багахангай																	
31	Налайх																	
32	Бусад																	
33	ИАТ																	
34	Төмөр зам																1	
35	Улсын дүн				1	2			1	2	5	16		2	7	7	36	45

ЗАХИРГААНЫ ЗӨРЧИЛ, ТҮҮНИЙ ШИЙДВЭРЛЭЛТ

Д/д	Төв, орон нутгийн цагдаагийн байгууллага	Бүх захиргааны зөрчил														Захиргааны зөрчлийн шийдвэрлэлт										
		Нийт зөрчил		Үүнээс : тухайн сард	Торгосон						Тээврийн хэрэгслийн жолоодох эрх хассан	Баривчилсан	Нийт зөрчил	Иргэн	Торгуулийн хэмжээ /мян.төг/	Нэг. Торгуулийн хуудсаар шийтгэл ногдуулсан			Хоёр. Шийтгэврээр шийтгэл ногдуулсан							
		2015	2016		Иргэн	Албан тушаалтан		Байгууллага, аж ахуйн нэгж	Торгуулийн хэмжээ /мян.төг/							Торгосон	Нийт зөрчил	Иргэн	Торгуулийн хэмжээ /мян.төг/	Нийт зөрчил	Иргэн	Албан тушаалтан	Байгууллага, аж ахуйн нэгж	Торгуулийн хэмжээ /мян.төг/	Тээврийн хэрэгсэл жолоодох эрх хассан	Баривчилсан
						2015	2016		2015	2016																
А	1	2	3	4	5	6	7	8	9	10	11	12	13	14	15	16	17	18	19	20	21	22	23	24	25	
1	Баян-Өлгий	10	8	6	8	8				71.0	103.5				2				8	8			103.5			
2	Баруун бүс Говь-Алтай	2			2					25.0																
3	Завхан	2	2	2	1	2				50.0	25.0			1					2	2			25.0			
4	Увс	1	3	1	1	2				15.0	25.0				1				3	2			25.0		1	
5	Ховд	3	1		3	1				31.0	10.0								1	1			10.0			
6	Архангай		1			1				0.0	15.0								1	1			15.0			
7	Баянхонгор	21	6	2	14	5				230.0	51.0			7	1				6	5			51.0			1
8	Булган	1								0.0				1												
9	Хангайн бүс Орхон-Уул	15	28	9	10	20				125.0	250.0			5	8				28	20			250.0			8
10	Өвөрхангай	5	6	5	2	4				30.0	60.0			3	2				6	4			60.0			2
11	Хөвсгөл	1	1		1					15.0					1				1							1
12	Говьсүмбэр	4	11	10	4	10				41.0	110.0				1				11	10			110.0			1
13	Дархан-Уул	7	1	1	5	1				95.0	15.0			2					1	1			15.0			
14	Дорноговь	2			2					25.0																
15	Төвийн бүс Дундговь		5	2		4				0.0	60.0				1				5	4			60.0			1
16	Өмнөговь		4			2				0.0	30.0				2				4	2			30.0			2
17	Сэлэнгэ	23	61	34	23	53				263.0	465.0			8					61	53			465.0			8
18	Төв	24	13	4	16	6				210.0	85.0			8	7				13	6			85.0			7
19	Зүүн бүс Дорнод	1	28	17	1	21				10.0	168.0				7				28	21			168.0			7
20	Сүхбаатар	3	15	11	3	15				36.0	137.0								15	15			137.0			
21	Хэнтий	1	3	2	1	3				15.0	40.0								3	3			40.0			
22	Аймгуудын дүн	126	197	106	97	158				1287.0	1649.5			29	39				197	158			1649.5			39
23	Баянгол	10	9		7	9				100.0	130.0			3					9	9			130.0			
24	Баянзүрх	45	38	17	28	22				400.0	251.0			17	16				38	22			251.0			16
25	Сүхбаатар		6	4						0.0					5				6							5
26	Сонгино хайрхан	13	29	18	5	21				60.0	285.0			8	8				29	21			285.0			8
27	Хан-Уул	11	18	7	9	9				125.0	120.0			2	9				18	9			120.0			9
28	Чингэлтэй	22	49	22	2	26				25.0	395.0			20	23				49	26			395.0			23
29	Багануур		2			2				0.0	25.0								2	2			25.0			
30	Багахангай									0.0																
31	Налайх									0.0																
32	Дүүргүүдийн дүн	101	151	68	51	90				710.0	1206.0			50	61				151	90			1206.0			61
33	Замын цагдаагийн газар									0.0																
34	УБ хотын ЦГ									0.0																
35	ИАТЦХ									0.0																
36	Төмөр зам									0.0																
37	Улсын дүн	227	348	174	148	248				1997.0	2855.5			79	100				348	248			2855.5			100

д/д	Төв, орон нутгийн цагдаагийн байгууллага	Захиргааны зөрчлийн шийдвэрлэлт																
		Хоёр. Шийтгэврээр шийтгэл ногдуулсан											Захиргааны хариуцлагын тухай хууль					
		Үүнээс:											Танхайрах /21/					
		Цагдаагийн алба хаагчийн шийдвэрлэсэн					Шүүгч шийдвэрлэсэн											
		Зөрчил	Торгосон				Тээврийн хэрэгсэл жолоодох эрх хассан	Зөрчил	Торгосон				Баривчилсан	Зөрчил	Торгосон			Баривчилсан
Иргэн	Албан тушаалтан		Байгууллага, аж ахуйн нэгж	Торгуулийн хэмжээ /мян.төг/	Иргэн	Албан тушаалтан			Байгууллага, аж ахуйн нэгж	Торгуулийн хэмжээ /мян.төг/	Иргэн	Албан тушаалтан			Торгуулийн хэмжээ /мян.төг/			
A	26	27	28	29	30	31	32	33	34	35	36	37	38	39	40	41	42	
1	Баян-Өлгий	8	8		103.5								8	8		103.5		
2	Говь-Алтай																	
3	Завхан	2	2		25.0								2	2		25.0		
4	Увс	2	2		25.0		1					1	3	2		25.0	1	
5	Ховд	1	1		10.0								1	1		10.0		
6	Архангай	1	1		15.0								1	1		15.0		
7	Баянхонгор	5	5		51.0		1					1	6	5		51.0	1	
8	Булган																	
9	Орхон-Уул	20	20		250.0		8					8	27	19		230.0	8	
10	Өвөрхангай	4	4		60.0		2					2	6	4		60.0	2	
11	Хөвсгөл						1					1	1				1	
12	Говьсүмбэр	10	10		110.0		1					1	10	10		110.0		
13	Дархан-Уул	1	1		15.0								1	1		15.0		
14	Дорноговь																	
15	Дундговь	4	4		60.0		1					1	5	4		60.0	1	
16	Өмнөговь	2	2		30.0		2					2	4	2		30.0	2	
17	Сэлэнгэ	53	53		465.0		8					8	61	53		465.0	8	
18	Төв	6	6		85.0		7					7	13	6		85.0	7	
19	Дорнод	21	21		168.0		7					7	27	21		168.0	6	
20	Сүхбаатар	15	15		137.0								15	15		137.0		
21	Хэнтий	3	3		40.0								3	3		40.0		
22	Аймгуудын дүн	158	158		1649.5		39					39	194	157		1629.5	37	
23	Баянгол	9	9		130.0								9	9		130.0		
24	Баянзүрх	19	19		206.0		19	3		45.0		16	38	22		251.0	16	
25	Сүхбаатар						6					5	6				5	
26	Сонгино хайрхан	21	21		285.0		8					8	29	21		285.0	8	
27	Хан-Уул	9	9		120.0		9					9	18	9		120.0	9	
28	Чингэлтэй	25	25		380.0		24	1		15.0		23	47	25		375.0	22	
29	Багануур	2	2		25.0								2	2		25.0		
30	Багахангай																	
31	Налайх																	
32	Дүүргүүдийн дүн	85	85		1146.0		66	4		60.0		61	149	89		1186.0	60	
33	Замын цагдаагийн газар																	
34	УБ хотын ЦГ																	
35	ИАТЦХ																	
36	Төмөр зам																	
37	Улсын дүн	243	243		2795.5		105	4		60.0		100	343	246		2815.5	97	

Д/д	Төв, орон нутгийн цагдаагийн байгууллага	Захиргааны хариуцлагын тухай хуулиар																
		Согтуурах /22/		ЦАХ-ийн хууль ёсны шаардлагыг үл биелүүлэх, заналхийлэх, цагдаагийн байгууллагад худал мэдээлэл өгөх /30-1/						Бусдын эд хөрөнгө ашиглан шамшигдуулах /36/			Нийт дүн					
		Зөрчил	Баривчилсан	Зөрчил	Торгосон			Баривчилсан	Зөрчил	Торгосон		Зөрчил	Иргэн	Албан тушаалтан	Байгууллага, аж ахуйн нэгж	Торгуулийн хэмжээ /мян.төг/	Тээврийн хэрэгсэл жолоодох эрх хассан	Баривчуулсан
					Иргэн	Албан тушаалтан	Торгуулийн хэмжээ			Иргэн	Торгуулийн хэмжээ /мян.төг/							
A	43	44	45	46	47	48	49	50	51	52	53	54	55	56	57	58	59	
1	Баян-Өлгий										8	8			103.5			
2	Баруун бүс	Говь-Алтай																
3		Завхан									2	2			25.0			
4		Увс										3	2			25.0		1
5	Ховд										1	1			10.0			
6	Архангай										1	1			15.0			
7	Хангайн бүс	Баянхонгор									6	5			51.0		1	
8		Булган																
9		Орхон-Уул			1	1			20.0			28	20			250.0		8
10	Өвөрхангай										6	4			60.0		2	
11	Хөвсгөл										1						1	
12	Говьсүмбэр	1	1								11	10			110.0		1	
13	Дархан-Уул										1	1			15.0			
14	Төвийн бүс	Дорноговь																
15		Дундговь									5	4			60.0		1	
16		Өмнөговь										4	2			30.0		2
17	Сэлэнгэ										61	53			465.0		8	
18	Төв										13	6			85.0		7	
19	Зүүн бүс	Дорнод	1	1							28	21			168.0		7	
20		Сүхбаатар									15	15			137.0			
21		Хэнтий										3	3			40.0		
22	Аймгуудын дүн	2	2	1	1			20.0			197	158			1649.5		39	
23	Баянгол										9	9			130.0			
24	Баянзүрх										38	22			251.0		16	
25	Сүхбаатар										6						5	
26	Сонгино хайрхан										29	21			285.0		8	
27	Хан-Уул										18	9			120.0		9	
28	Чингэлтэй	1	1	1	1			20.0			49	26			395.0		23	
29	Багануур										2	2			25.0			
30	Багахангай																	
31	Налайх																	
32	Дүүргүүдийн дүн	1	1	1	1			20.0			151	90			1206.0		61	
33	Замын цагдаагийн газар																	
34	УБ хотын ЦГ																	
35	ИАТЦХ																	
36	Төмөр зам																	
37	Улсын дүн	3	3	2	2			40.0			348	248			2855.5		100	

д/д	Төв, орон нутгийн цагдаагийн байгууллага	Захиргааны зөрчлийн шийдвэрлэлт /Хуулийн зүйл, хэсгээр/										Захиргааны зөрчлийн үйлдэгдсэн газар, цаг												
		Архидан согтууруулахтай тэмцэх тухай хуулиар					Галт зэвсгийн тухай хуулиар					Газар												
		Нийт дүн					Нийт дүн					Гэр, орон сууц	Гудамж, талбай	Олон нийтийн газар	үүнээс				Төрийн байгууллага	Төрийн бус байгууллага	Аж ахуйн нэгж	Бусад газар		
		Зөрчил	Торгосон				Зөрчил	Торгосон							Хураасан галт зэвсэг	Үзвэр, үйлчилгээний газар	Баар	Зочид буудал					Дэлгүүр	
Иргэн	Албан тушаалтан		Байгууллага, аж ахуйн нэгж	Торгуулийн хэмжээ /мян.төг/	Иргэн	Албан тушаалтан		Байгууллага, аж ахуйн нэгж	Торгуулийн хэмжээ /мян.төг/															
A		60	61	62	63	64	65	66	67	68	69	70	71	72	73	74	75	76	77	78	79	80	81	
1	Баян-Өлгий												8											
2	Баруун бус Говь-Алтай																							
3	Завхан												1										1	
4	Увс												2										1	
5	Ховд												1											
6	Архангай												1											
7	Баянхонгор												4	1										1
8	Булган																							
9	Хангайн бус Орхон-Уул												27											1
10	Өвөрхангай												6											
11	Хөвсгөл												1											
12	Говьсүмбэр												11											
13	Дархан-Уул												1											
14	Дорноговь																							
15	Төвийн бус Дундговь												4		1									
16	Өмнөговь												3		1				1					
17	Сэлэнгэ												59		1									1
18	Төв												11		2									
19	Дорнод												26		2									
20	Зүүн бус Сүхбаатар												14											1
21	Хэнтий												3											
22	Аймгуудын дүн												183	1	7				1				4	2
23	Баянгол												8		1									
24	Баянзүрх												36	2										
25	Сүхбаатар												5	1										
26	Сонгино хайрхан												26	2										1
27	Хан-Уул												17											1
28	Чингэлтэй												49											
29	Багануур												1	1										
30	Багахангай																							
31	Налайх																							
32	Дүүргүүдийн дүн												142	6	1									2
33	Замын цагдаагийн газар																							
34	УБ хотын ЦГ																							
35	ИАТЦХ																							
36	Төмөр зам																							
37	Улсын дүн												325	7	8				1				4	4

Д/д	Төв, орон нутгийн цагдаагийн байгууллага	Захиргааны зөрчлийн үйлдэгдсэн газар, цаг											Зөрчил үйлдэгдсэн онцлог						
		Өдөр							Цаг				Солтуугаар	Бүлэглэн	Галт зэвсэг ашигласан	Хүүхэд оролцсон	Эмэгтэй оролцсон	Гадаадын иргэн	Харьяалалгүй
		Даваа	Мягмар	Лхагва	Пүрэв	Баасан	Бямба	Ням	06.00-12.00	13.00-18.00	19.00-24.00	01.00-05.00							
А	82	83	84	85	86	87	88	89	90	91	92	93	94	95	96	97	98	99	
1	Баян-Өлгий	1	2	1		1	3		1	4	2	1	4				1		
2	Баруун бүс Говь-Алтай																		
3	Завхан	1			1					1	1		2						
4	Увс			2		1					3		2						
5	Ховд			1							1		1						
6	Архангай							1		1			1						
7	Баянхонгор		2		1	1	2		1	2	3		5						
8	Хангайн бүс Булган																		
9	Орхон-Уул	5	5	5	5	3	1	4	2		24	2	26						
10	Өвөрхангай	1		1	3		1				4	2	6						
11	Хөвсгөл			1							1		1						
12	Говьсүмбэр		3	2	2	1	1	2	1	2	7	1	9						
13	Дархан-Уул	1									1		1						
14	Төвийн бүс Дорноговь																		
15	Дундговь	1	1	2			1				5		3						
16	Өмнөговь	1	1			2					3	1	3						
17	Сэлэнгэ	5	7	7	13	13	8	8	5	15	39	2	60		2				
18	Төв	3	3	2	2		1	2		3	9	1	13						
19	Зүүн бүс Дорнод	4	4	2	5	4	5	4		3	24	1	28						
20	Сүхбаатар		1	3	4	3		4		3	11	1	14						
21	Хэнтий	1		1		1			1		2		2						
22	Аймгуудын дүн	24	29	30	36	30	23	25	11	34	140	12	181		2		1		
23	Баянгол	2	1	1	2	1		2	1	1	6	1	4						
24	Баянзүрх	5	7	8	6	6	2	4	2	9	25	2	31				2		
25	Сүхбаатар	2			1	1	1	1		3	3		3						
26	Сонгино хайрхан	3	7	5	2	5	4	3	10	7	12		13				2		
27	Хан-Уул	7	1	1	5		1	3	2	6	8	2	17						
28	Чингэлтэй	6	15	4	11	4	6	3	2	11	31	5	43	1			15		
29	Багануур	1					1			1	1						1		
30	Багахангай																		
31	Налайх																		
32	Дүүргүүдийн дүн	26	31	19	27	17	15	16	17	38	86	10	111	1	2		21		
33	Замын цагдаагийн газар																		
34	УБ хотын ЦГ																		
35	ИАТЦХ																		
36	Төмөр зам																		
37	Улсын дүн	50	60	49	63	47	38	41	28	72	226	22	292	1	2		21		

Д/д	Төв, орон нутгийн цагдаагийн байгууллага	Зөрчил гаргасан иргэн	Үүнээс:																	
			Эмэгтэй	Нийгмийн байдал																
				14-15	18-24	25-29	30-34	35-39	40-44	45-49	50-54	55-59	60-64	65 ба түүнээс дээш	Төрийн албан хаагч	Хувийн хэвшлийн байгууллагад ажилтан	Төрийн бус байгууллагын ажилтан	Хувиараа хөдөлмөр эрхлэгч	Малчин	Ажилгүй
А	100	101	102	103	104	105	106	107	108	109	110	111	112	113	114	115	116	117	118	119
1	Баян-Өлгий	8	1		1	2	2	1		1	1			1		1	1		5	
2	Баруун бүс Говь-Алтай																			
3	Завхан	2		1				1										1		1
4	Увс	3			1	2														3
5	Ховд	1					1													1
6	Архангай	1						1									1			
7	Баянхонгор	6				4		1	1						1		1	1	3	
8	Хангайн бүс Булган																			
9	Орхон-Уул	28	1	4	7	3	4	2	2	5	1			1	2	1	1		20	3
10	Өвөрхангай	6			1	1		3				1		1				2	3	
11	Хөвсгөл	1					1											1		
12	Говьсүмбэр	11			1	2		5	2	1							2		8	1
13	Дархан-Уул	1							1								1			
14	Төвийн бүс Дорноговь																			
15	Дундговь	5			2	1		1	1					2				2	1	
16	Өмнөговь	4		1				2		1				1					3	
17	Сэлэнгэ	61		2	3	8	16	8	9	8	2	4	1	1	3		1		49	7
18	Төв	13			1	4	3	4	1						1				9	3
19	Зүүн бүс Дорнод	28			1	3	9	6	4	3	1		1							28
20	Сүхбаатар	15		1		1	7	1	3	2				1			2	1	10	1
21	Хэнтий	3				1	1		1									1	1	1
22	Аймгуудын дүн	197	2	9	18	32	44	36	25	21	5	5	2	8	7	2	10	9	144	17
23	Баянгол	9			1	3	2	1	1			1			1		1		5	2
24	Баянзүрх	38	2		2	12	8	6	4	4	1	1				1	9		24	4
25	Сүхбаатар	6		1	1	2		1			1			1	1				4	
26	Сонгино хайрхан	29	1	4	1	6	9	3	3	2	1				3		10		13	3
27	Хан-Уул	18			2	6	5	3		2					2		1		13	2
28	Чингэлтэй	49	1	2	4	8	8	6	11	5	4	1			2		5		40	2
29	Багануур	2				1	1							1				1		
30	Багахангай																			
31	Налайх																			
32	Дүүргүүдийн дүн	151	4	7	11	38	33	20	19	13	7	3		2	9	1	26	1	99	13
33	Замын цагдаагийн газар																			
34	УБ хотын ЦГ																			
35	ИАТЦХ																			
36	Төмөр зам																			
37	Улсын дүн	348	6	16	29	70	77	56	44	34	12	8	2	10	16	3	36	10	243	30

д/д	Төв, орон нутгийн цагдаагийн байгууллага	Үүнээс:																						
		Боловсрол							Зөрчил гаргагчийн онцлог															
		Боловсролгүй	Бага	Суурь	Бүрэн дүнд	Техникийн болон мэргэжлийн	тусгай мэргэжлийн	Дээд	Гэр бүлийн хүчирхийлэгч	Үүнээс														
										Нөхөр	Төрсөн эцэг	Хойд эх	Хойд эх	Үрчилж авсан эцэг	Үрчилж авсан эх	Төрсөн ах	Төрсөн эгч	Хүргэн ах	Хүргэн дүү	Төрөл садангийн хүн	Хамтран амьдрагч	Бусад	Урьд нь захиргааны арга хэмжээ авагдсан	Урьд нь ял шийтгэгдсэн
A	120	121	122	123	124	125	126	127	128	129	130	131	132	133	134	135	136	137	138	139	140	141	142	143
1	Баян-Өлгий			1	6			1	6	3											1	2		
2	Говь-Алтай																							
3	Завхан				1			1	2	1												1		
4	Увс			1	2				2	2														
5	Ховд				1				1	1														
6	Архангай				1																			
7	Баянхонгор			1	4			1	6	6														
8	Булган																							
9	Орхон-Уул		2	3	15			8	21	13					1		1				1	5	2	1
10	Өвөрхангай		1	2	2			1	5	3												2		
11	Хөвсгөл		1						1	1													1	
12	Говьсүмбэр		1	6	1		2	1	9	6												3		
13	Дархан-Уул			1					2	1												1		
14	Дорноговь																							
15	Дундговь	1		1	1			2	5	2													3	
16	Өмнөговь				2		1	1	4	4														
17	Сэлэнгэ		2	21	28		5	5	45	28	3	1			1							12	18	
18	Төв		3	2	4			4	10	6					2								2	
19	Дорнод			13	15				26	18					1		1		1			5		
20	Сүхбаатар		1	4	8		2		14	10													4	
21	Хэнтий		2		1				2	1												1		
22	Аймгуудын дүн	1	13	57	91		10	25	161	106	3	1			5		2		1		7	36	21	1
23	Баянгол				5		1	3	7	6							1						3	1
24	Баянзүрх			3	29		2	4	33	27					1							4	1	
25	Сүхбаатар				4			2	5	4													1	
26	Сонгино хайрхан			3	21		1	4	24	17					1							2	4	
27	Хан-Уул				12			6	16	11					2								3	
28	Чингэлтэй	1	1	11	32			4	45	23	1	1			2					1	4	13		
29	Багануур				1			1	2	2														
30	Багахангай																							
31	Налайх																							
32	Дүүргүүдийн дүн	1	1	17	104		4	24	132	90	1	1			6		1		1	10	22	3	1	
33	Замын цагдаагийн газар																							
34	УБ хотын ЦГ																							
35	ИАТЦХ																							
36	Төмөр зам																							
37	Улсын дүн	2	14	74	195		14	49	293	196	4	2			11		3		2	17	58	24	2	

Д/д	Төв, орон нутгийн цагдаагийн байгууллага	Захиргааны зөрчлийн улмаас хохирсон иргэн	Үүнээс														Нийгмийн байдал												
			Эмэгтэй	Нас													Төрийн албан хаагч	Хувийн хэвшлийн байгууллагад ажиллах	Хувиараа хөдөлмөр эрхлэгч	Малчин	Оюутан	Ажилгүй	Бусад						
				7 хүртэлх	8-13	14-17	18-24	25-29	30-34	35-39	40-44	45-49	50-54	55-59	60-64	65-69								70 ба түүнээс					
																									144	145	146	147	148
1	Баян-Өлгий	4	4					1	1	1			1															3	1
2	Баруун бүс Говь-Алтай																												
3	Завхан																												
4	Увс																												
5	Ховд																												
6	Архангай																												
7	Баянхонгор	1	1					1																			1		
8	Хангайн бүс Булган																												
9	Орхон-Уул	20	18			4	4	4	2	3			1		1	1	1	1	1	3	3			1	7		5		
10	Өвөрхангай	2	2					1			1																2		
11	Хөвсгөл																												
12	Говьсүмбэр																												
13	Дархан-Уул																												
14	Дорноговь																												
15	Төвийн бүс Дундговь																												
16	Өмнөговь																												
17	Сэлэнгэ	61	58		1	6	5	10	5	5	15	3	4	5	2		8	3					1	38		11			
18	Төв																												
19	Зүүн бүс Дорнод																												
20	Сүхбаатар	1	1						1								1												
21	Хэнтий																												
22	Аймгуудын дүн	89	84		1	10	12	15	9	9	16	3	5	5	3	1	10	7	3				2	50		17			
23	Баянгол	2	2						1				1					1									1		
24	Баянзүрх	2	2					2																			2		
25	Сүхбаатар																												
26	Сонгино хайрхан	3	3					1					2				1											2	
27	Хан-Уул																												
28	Чингэлтэй	22	21		1	4	2	2	3	3	1	2	2	1		1	2		6						10		4		
29	Багануур																												
30	Багахангай																												
31	Налайх																												
32	Дүүргүүдийн дүн	29	28		1	4	2	5	4	3	1	2	5	1		1	3		7							13		6	
33	Замын цагдаагийн газар																												
34	УБ хотын ЦГ																												
35	ИАТЦХ																												
36	Төмөр зам																												
37	Улсын дүн	118	112			2	14	14	20	13	12	17	5	10	6	3	2	13	7	10			2	63		23			

д/д	Төв, орон нутгийн цагдаагийн байгууллага	Үүнээс:																		
		Хохирогч нь																		
		Согтуу байсан	Өөрийн буруутай үйлдэл	Гэр бүлийн хүчирхийлэлд авгсан	Хүчирхийллийн хэлбэр				Хүчирхийллийн үргэлжилсэн хугацаа						Хүчирхийллийн давтамж					
					Бие махбодын	Сэтгэл санааны	Бэлгийн	Эдийн засгийн	0-1 жил	1-3 жил	3-5 жил	5-8 жил	8-с дээш жил	Жилд 1-2 удаа	Улиралд 1-2 удаа	Сард 1 удаа	14 хоног тутам	7 хоног тутам	3 хоног тутам	Байнга
A	167	168	169	170	171	172	173	174	175	176	177	178	179	180	181	182	183	184	185	
1	Баруун бүс Баян-Өлгий																			
2	Говь-Алтай																			
3	Завхан																			
4	Увс																			
5	Ховд																			
6	Архангай																			
7	Баянхонгор																			
8	Хангайн бүс Булган																			
9	Орхон-Уул			37	5	36	3	10	22	8	7		24	5	3	1				
10	Өвөрхангай			14		14			12	2			13	1						
11	Хөвсгөл																			
12	Говьсүмбэр																			
13	Дархан-Уул																			
14	Төвийн бүс Дорноговь																			
15	Дундговь																			
16	Өмнөговь																			
17	Сэлэнгэ	3	1	32	10	32			8	8	5	2	9	5	10	9	3			5
18	Төв																			
19	Зүүн бүс Дорнод																			
20	Сүхбаатар																			
21	Хэнтий																			
22	Аймгуудын дүн	3	1	83	15	82	3	10	42	18	12	2	9	42	16	12	4			5
23	Баянгол			4																
24	Баянзүрх			2	1															
25	Сүхбаатар																			
26	Сонгино хайрхан			4	3	4			1	1		1	1	1		1	1			1
27	Хан-Уул																			
28	Чингэлтэй			25	7	25			14	9	2		13	8	4					
29	Багануур																			
30	Багахангай																			
31	Налайх																			
32	Дүүргүүдийн дүн			35	11	29			15	10	2	1	1	14	8	5	1			1
33	Замын цагдаагийн газар																			
34	УБ хотын ЦГ																			
35	ИАТЦХ																			
36	Төмөр зам																			
37	Улсын дүн	3	1	118	26	111	3	10	57	28	14	3	10	56	24	17	5			6

д/д	Төв, орон нутгийн цагдаагийн байгууллага	Үүнээс:													Захиргааны зөрчлийн улмаас учирсан хохирол		
		Хохирогч нь															
		Хүчирхийллийн хохирогч нь													Учирсан нийт хохирол /мян.төг/	Нийт төлүүлсэн хохирол /мян.төг/	Нөхөн төлүүлэлтийн хувь
		Эхнэр	Хамтран амьдрагч эмэгтэй	Эмээ	Төрсөн эгч	Төрсөн эмэгтэй дүү	Төрсөн эрэгтэй дүү	Төрсөн эмэгтэй хүүхэд	Төрсөн эрэгтэй хүүхэд	Урчилж авсан эмэгтэй хүүхэд	Урчилж авсан эрэгтэй хүүхэд	Дагавар эмэгтэй хүүхэд	Дагавар эрэгтэй хүүхэд	Бусад			
А	186	187	188	189	190	191	192	193	194	195	196	197	198	199	200	201	
1	Баян-Өлгий													4			
2	Баруун бүс Говь-Алтай																
3	Завхан																
4	Увс																
5	Ховд																
6	Архангай																
7	Хангайн бүс Баянхонгор													1			
8	Булган																
9	Орхон-Уул	6	1						1					12			
10	Өвөрхангай	2															
11	Хөвсгөл																
12	Говьсүмбэр																
13	Дархан-Уул																
14	Төвийн бүс Дорноговь																
15	Дундговь																
16	Өмнөговь																
17	Сэлэнгэ	10	2		1	1			2				1	44	150.0	150.0	100.0
18	Төв																
19	Зүүн бүс Дорнод																
20	Сүхбаатар													1			
21	Хэнтий																
22	Аймгуудын дүн	18	3		1	1			2	1			1	62	150.0	150.0	100.0
23	Баянгол	2															
24	Баянзүрх	1												1			
25	Сүхбаатар																
26	Сонгино хайрхан	2												1	185	185	100
27	Хан-Уул																
28	Чингэлтэй	9	6		1			1	1	2			1	1			
29	Багануур																
30	Багахангай																
31	Налайх																
32	Дүүргүүдийн дүн	14	6		1	1			1	2			1	3	185	185	100.0
33	Замын цагдаагийн газар																
34	УБ хотын ЦГ																
35	ИАТЦХ																
36	Төмөр зам																
37	Улсын дүн	32	9		2	1	1		3	3			2	65	335	335	100.0