



# ЦАГДААГИЙН ЕРӨНХИЙ ГАЗРЫН МЭДЭЭЛЭЛ, ТЕХНОЛОГИЙН ТӨВИЙН ТАНИЛЦУУЛГА

2016.10.04

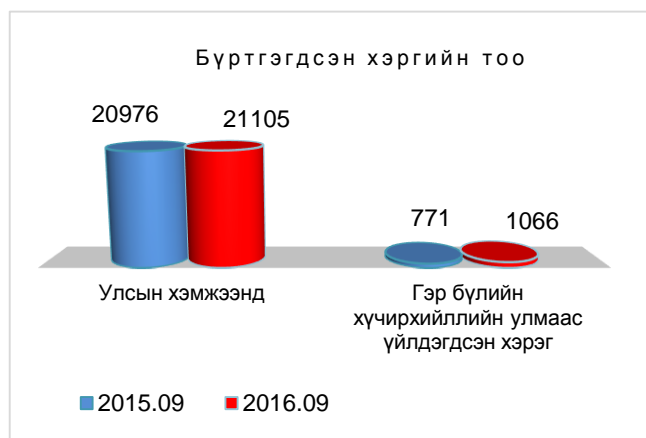
Улаанбаатар хот

## ГЭР БҮЛИЙН ХҮЧИРХИЙЛЛИЙН УЛМААС ҮЙЛДЭГДСЭН ГЭМТ ХЭРЭГ, ЗӨРЧЛИЙН ТАЛААР

### Нэг. Гэмт хэргийн байдал

1. Улсын хэмжээнд 2016 оны эхний 9 сарын байдлаар 21105 гэмт хэрэг бүртгэгдсэн нь өмнөх оны мөн үеэс 0.6 хувиар өсч, гэр бүлийн хүчирхийллийн улмаас үйлдэгдсэн гэмт хэрэг 1066 бүртгэгдэж, өмнөх оны мөн үеэс 295 хэргээр буюу 38.3 хувиар, бүх хэрэгт эзлэх хувийн жин 5.1 хувь болж, 1.4 нэгжээр тус тус өссөн байна.

Гэр бүлийн хүчирхийллийн улмаас үйлдэгдсэн гэмт хэргийн 83.2 хувийг хөнгөн, 12.3 хувийг хүндэвтэр, 3.0 хувийг хүнд, 1.5 хувийг онц хүнд ангиллын гэмт хэрэг эзэлж, 59.3 хувь нь Улаанбаатар хотод, 40.7 хувь нь орон нутагт тус тус бүртгэгджээ.



2. Гэр бүлийн хүчирхийллийн улмаас бүртгэгдсэн хэргийг Эрүүгийн хуульд заасан бүлгээр авч үзвэл,

-хүний амь бие, эрүүл мэндийн эсрэг 1022 буюу 95.9%,

-нийгмийн аюулгүй байдлын эсрэг 23 буюу 2.2%,

-хүүхэд, гэр бүл, нийгмийн ёс суртахууны эсрэг 17 буюу 1.6%,

-өмчлөх эрхийн эсрэг 3 буюу 0.4%

-шүүн таслах ажиллагааны эсрэг гэмт хэрэг 1 буюу 0.1%-ийг тус тус эзэлж байна.

Гэмт хэргийг эрүүгийн зүйлээр авч үзвэл:

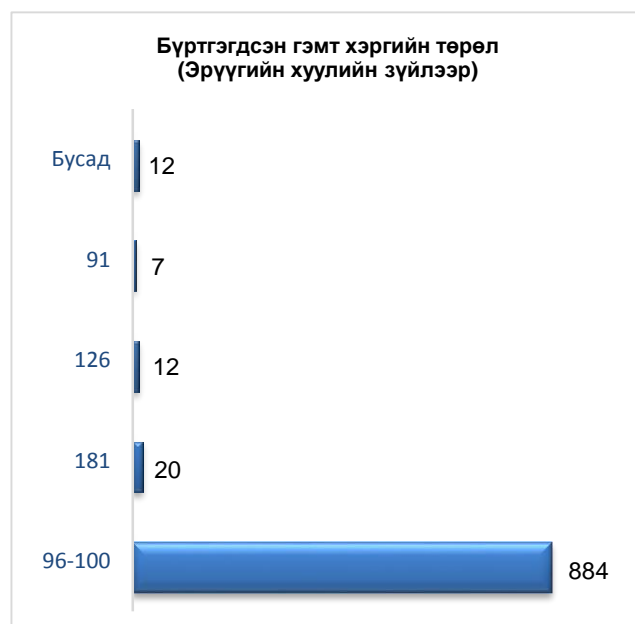
-бусдын бие махбодид гэмтэл учруулах хэрэг 1010 буюу 94.8%,

-танхайрах хэрэг 23 буюу 2.2%,

-хүчиндэх хэрэг 12 буюу 1.1%,

-хүнийг санаатай алах хэрэг 10 буюу 0.9%,

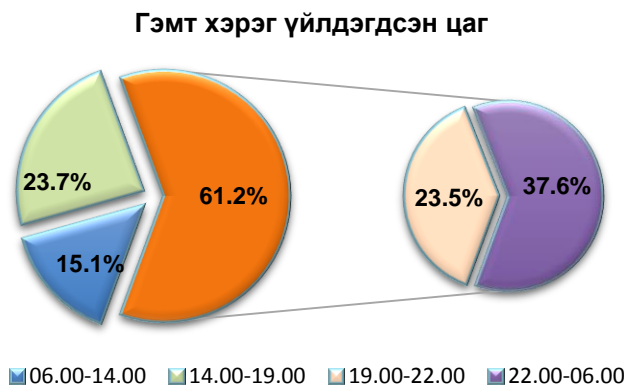
-бусад төрлийн хэрэг 11 буюу 1.0% тус тус эзэлж байна.



Гэр бүлийн хүчирхийллийн улмаас үйлдэгдсэн нийт хэргийн 432 буюу 40.5 хувь нь согтуугаар, 68 буюу 6.4 хувь нь эмэгтэй хүн оролцож үйлдэгдсэн байна.

**3. Бүртгэгдсэн гэмт хэргийн үйлдэгдсэн гараг, цаг, газар:**

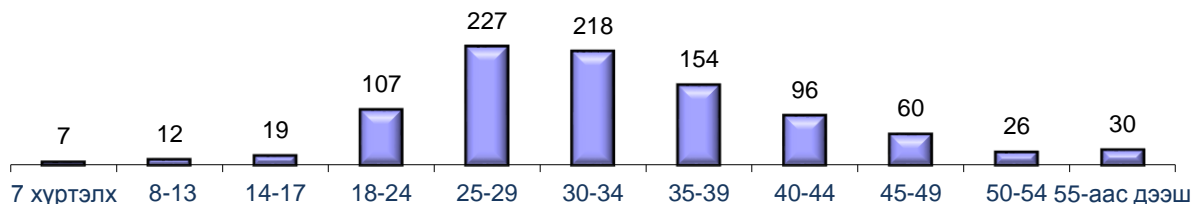
Даваа	• 175	16.4%
Мягмар	• 155	14.5%
Лхагва	• 150	14.1%
Пүрэв	• 161	15.1%
Баасан	• 150	14.1%
Бямба	• 130	12.2%
Ням	• 145	13.6%



Энэ төрлийн гэмт хэрэг гэр, орон сууцанд 923 буюу 86.6, гудамж талбайд 64 буюу 6.0, олон нийтийн газарт 25 буюу 2.3, аж ахуйн нэгжид 12 буюу 1.1, төрийн болон төрийн бус байгууллага, нийтийн тээвэрт тус бүр 1 буюу 0.1, бусад газар 39 буюу 3.7 хувь нь тус тус үйлдэгдсэн байна.

4. 2016 оны эхний 9 сард бүртгэгдсэн нийт гэмт хэрэгт 21413 иргэн өртөж хохирсноос гэр бүлийн хүчирхийлэлд 956 иргэн өртөж хохирсоны 90.0 хувь нь эмэгтэй хүн байна.

**Гэр бүлийн хүчирхийлэлд өртсөн иргэдийн насны ангилал**



Гэр бүлийн хүчирхийлэлд өртөгчдийн дотор эхнэр 582, хамтран амьдрагч 169, нөхөр 52, төрсөн хүүхэд 25, дагавар хүүхэд 18, хадам эцэг, эх 13, төрсөн эцэг, эх 12, төрсөн дүү 10, төрсөн ах, эгч 9, өвөө 1, бусад 65 хүн байна.

Гэр бүлийн хүчирхийлэлтэй холбоотой гэмт хэргийн улмаас 9 хүн нас барж, 864 хүн гэмтэж, иргэдэд 545.3 сая төгрөгийн эд хөрөнгийн хохирол учирчээ.

*Гэр бүлийн хүчирхийлэлд өртсөн иргэдийг нийгмийн байдлаар нь авч үзвэл:*

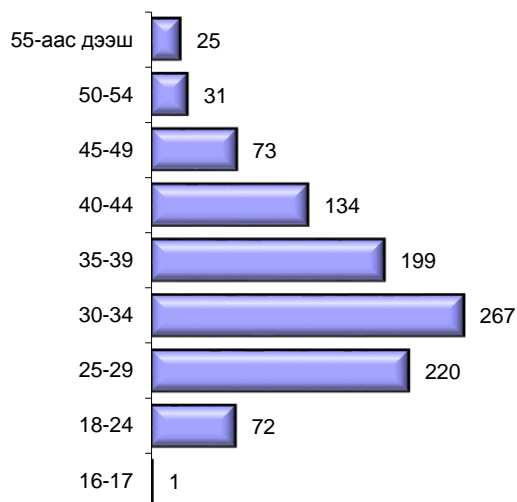


5. Мөн хугацаанд улсын хэмжээнд бүртгэгдсэн бүх гэмт хэрэгт 17909 хүн сэжигтнээр тооцогдон шалгагдсаны 1022 буюу 5.7 хувь нь гэр бүлийн хүчирхийлэл үйлдсний учир холбогдон шалгагдсны 40.5 хувь нь согтуугаар үйлдсэн гэж бүртгэгдсэн байна.

*Гэр бүлийн хүчирхийлэлд холбогдогчдыг нас, нийгмийн байдал, боловсролоор нь ангилж үзвэл:*

- төрийн албан хаагч 66,
- хувиараа хөдөлмөр эрхлэгч 223,
- хувийн хэвшлийн байгууллагын ажилтан 111,
- малчин 84,
- төрийн бус байгууллагын ажилтан 40,
- оюутан 8,
- сурагч 1,
- тэнэмэл 3,
- хоригдол 2,
- ажилгүй 484 хүн,

- 2.4 хувь нь боловсролгүй,
- 6.9 хувь нь бага,
- 17.3 хувь нь суурь,
- 46.3 хувь нь бүрэн дунд,
- 3.7 хувь нь тусгай мэргэжлийн дунд,
- 23.4 хувь нь дээд боловсролтой хүн байна.

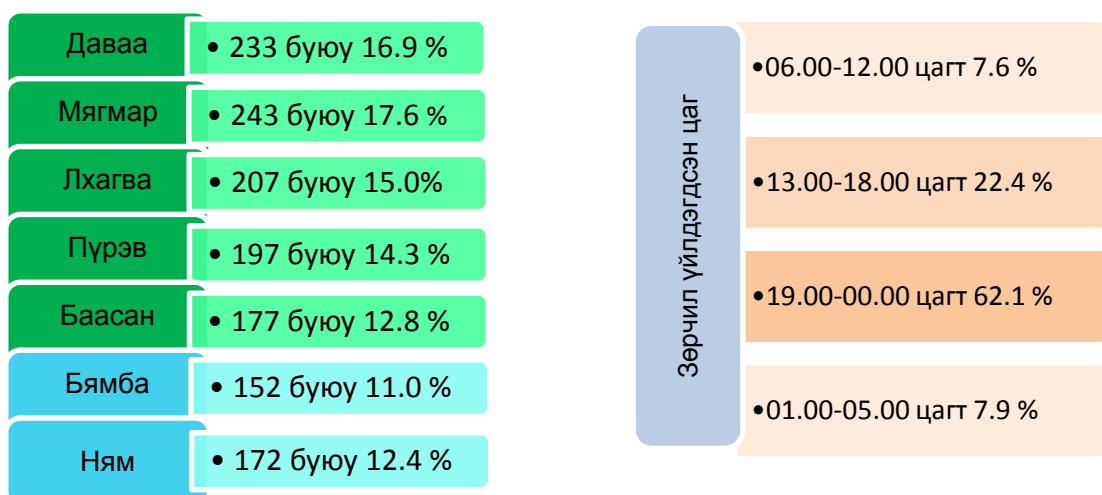


### Хоёр. Захиргааны зөрчлийн шийдвэрлэлт

1. Улсын хэмжээнд 2016 оны эхний 9 сард 757345 захиргааны зөрчил бүртгэгдсэний 1381 буюу 0.2 хувь нь гэр бүлийн хүчирхийллийн улмаас үйлдэгдэж, зөрчил гаргасан 936 хүнд 11.1 сая төгрөгөөр торгох, 445 хүнд баривчлах шийтгэлийг “Захиргааны хариуцлагын тухай хууль”-д зааснаар ногдуулсан байна.

Зөрчлийн 1343 буюу 97.2 хувийг танхайрах, 32 буюу 2.3 хувийг согтуурах, 5 буюу 0.4 хувийг цагдаагийн алба хаагчийн хууль ёсны шаардлагыг үл биелүүлэх, 1 буюу 0.1 хувийг бусад зөрчил тус тус эзэлж байна.

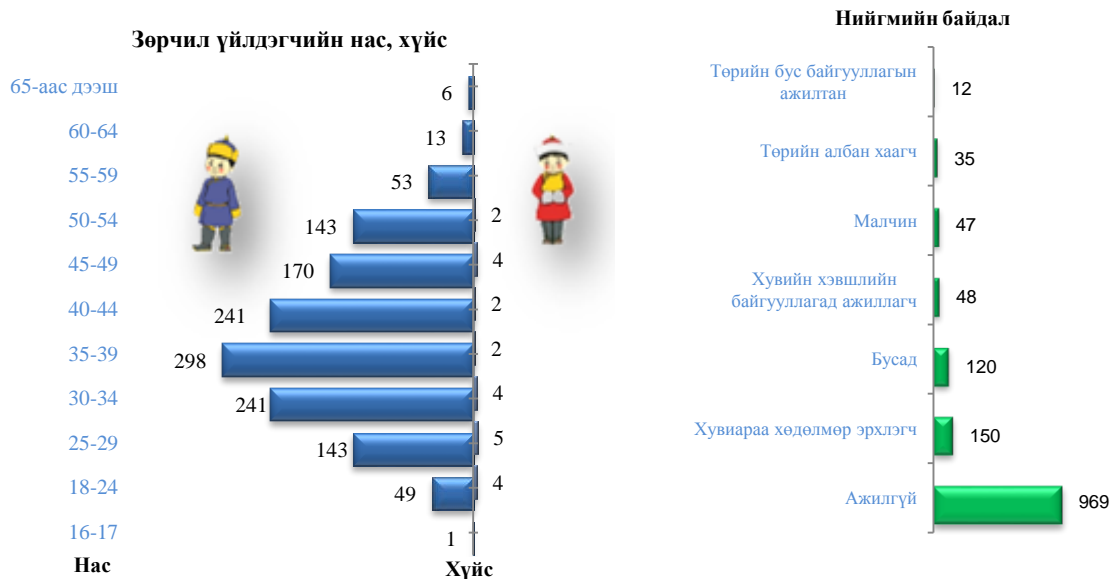
#### 2. Бүртгэгдсэн зөрчлийн үйлдэгдсэн гараг, цаг, газар:



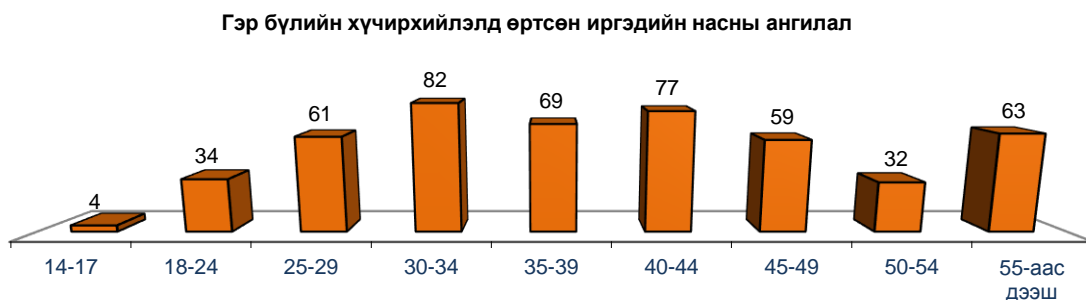
Гэр бүлийн хүчирхийллийн улмаас үйлдэгдсэн зөрчлийн 91.7 хувь нь гэр, орон сууцанд, 3.7 хувь нь гудамж талбайд, 2.6 хувь нь олон нийтийн газарт, 0.9 хувь нь аж ахуйн нэгжид, 0.4 хувь нь төрийн байгууллагад, 0.1 хувь нь төрийн бус байгууллагад, 0.6 хувь нь бусад газарт тус тус үйлдэгджээ.

### 3. Зөрчил үйлдэгчдийн нас, хүйс, нийгмийн байдал:

Зөрчил үйлдэгчдийн 1260 буюу 98.2 хувь нь эрэгтэй, 23 буюу 1.8 хувь нь эмэгтэй хүн эзэлж байгаа ба 1103 буюу 85.9 хувь нь *согтуугаар* үйлдсэн гэж бүртгэгдсэн байна.



4. Гэр бүлийн хүчирхийллийн улмаас үйлдэгдсэн захиргааны зөрчилд өртсөн 481 иргэнийг насны байдлаар нь авч үзвэл,



Эдгээр иргэдийн дотор хувиараа хөдөлмөр эрхлэгч 65, төрийн албан хаагч 50, хувийн хэвшлийн байгууллагын ажилтан 35, малчин 10, оюутан 5, ажилгүй 232, бусад 84 хүн бүртгэгдсэн байна.

Жич: Дэлгэрэнгүй мэдээллийг [www.police.gov.mn](http://www.police.gov.mn) цахим хуудаснаас авна уу.

МЭДЭЭЛЭЛ, ТЕХНОЛОГИЙН ТӨВ

2016 ОНЫ ЭХНИЙ 9 САРД ГЭР БҮЛИЙН ХҮЧИРХИЙЛЛИЙН УЛМААС ҮЙЛДЭГДСЭН ГЭМТ ХЭРЭГ

Д/Д	Хэрэг бүртгэх, мөрдөн байцаах эрх бүхий байгууллага	Оны эхнээс бүртгэгдсэн гэмт хэрэг-Бүгд /өссөн дүнгээр/		Хэргийн ангилал								Хүний амь бие, эрүүл мэндийн эсрэг 91-107		Үүнээс						Хүний эрх, эрх чөлөө, алдар хүнд, нэр төрийн эсрэг 108-113	
				Хөнгөн		Хүндэвтэр		Хүнд		Онц хүнд				Хүнийг санаатай алах 91		Бусдыг амиа хорлоход хүргэх 95		Бусдын бие махбодид гэмтэл учруулах 96-100			
		2015	2016	2015	2016	2015	2016	2015	2016	2015	2016	2015	2016	2015	2016	2015	2016	2015	2016		
А		1	2	3	4	5	6	7	8	9	10	11	12	13	14	17	18	19	20	19	20
1	Баян-Өлгий	15	26	15	24		2					15	26					15	26		
2	Говь-Алтай	4	6	2	6	2						4	6			1		3	6		
3	Завхан	3	15	3	14		1					3	15					3	15		
4	Увс	12	6	11	5	1	1					12	6					12	6		
5	Ховд	25	19	17	17	6	2	1		1		23	19					23	19		
6	Архангай	17	26	11	19	5	6	1			1	16	26		1			16	25		
7	Баянхонгор	11	28	7	22	2	4	1	2	1		11	25	1				10	24		
8	Булган	8	15	3	11	4	1	1			3	7	14		2			7	12		
9	Орхон	44	33	34	30	5	2	4	1	1		41	32	1				40	32		
10	Өвөрхангай	22	16	17	12	5	3				1	22	16		1			22	15		
11	Хөвсгөл	31	26	25	19		5	6	2			27	26					27	26		
12	Говьсүмбэр	17	3	13	2	4	1					16	3					16	3		
13	Дархан-Уул	27	41	23	32	2	6	1		1	3	27	39	1	2	1		25	37		
14	Дорноговь	7	30	6	25		4	1	1			7	30					7	30		
15	Дундговь	6	4	5	3		1	1				5	4					5	4		
16	Өмнөговь	20	18	17	17	2	1	1				19	18					19	18		
17	Сэлэнгэ	40	41	30	32	7	4	1	1	2	4	40	37	2	1			38	36		
18	Төв	31	32	17	24	6	8	5		3		27	32	3			1	24	31		
19	Дорнод	12	14	8	13	3	1			1		12	13	1				11	13		
20	Сүхбаатар	9	22	5	20	4	2					9	22					9	22		
21	Хэнтий	8	13	5	9	1	2	2	2			8	11					8	11		
22	Улаанбаатар	402	632	333	531	38	74	22	23	9	4	380	602	8	3			372	599		
23	Баянгол	89	104	75	92	7	9	5	3	2		84	102	2				82	102		
24	Баянзүрх	79	194	64	166	10	24	4	4	1		76	186	1				75	186		
25	Сүхбаатар	32	55	27	48	3	7	1		1		31	54	1				30	54		
26	Сонгинохайрхан	73	100	54	82	11	12	8	4		2	62	95		2			62	93		
27	Хан-Уул	57	92	55	77		8	1	7	1		56	84	1				55	84		
28	Чингэлтэй	37	64	34	50		10	3	3		1	37	61		1			37	60		
29	Багануур	25	23	18	16	5	4		2	2	1	24	20	1				23	20		
30	Багахангай	1								1		1		1							
31	Налайх	9		6		2				1		9		1				8			
32	Бусад																				
33	Нисэх																				
34	Төмөр зам	1		1								1						1			
35	Улсын дүн	771	1066	607	887	97	131	48	32	19	16	731	1022	17	10	2	1	712	1010		

Д/Д	Хэрэг бүртгэх, мөрдөн байцаах эрх бүхий байгууллага	Хүүхэд, гэр бүл, нийгмийн ёс суртахууны эсрэг 114-129		Үүнээс				Иргэдийн улс төрийн болон бусад эрх, эрх чөлөөний эсрэг 130-144		Өмчлөх эрхийн эсрэг 145-155		Үүнээс									
				Хүүхэд хаях, төөрүүлэх 117		Хүчиндэх 126						Бусдын эд хөрөнгийг хулгайлах 145		Үүнээс		Бусдын эд хөрөнгийн булаах 146		Бусдын эд хөрөнгийг дээрэмдэх 147		Бусдын эд хөрөнгийг залилан мэхлэх 148	
														Хувийн өмчийг хулгайлах	Хувийн өмчийг хулгайлах						
А		2015	2016	2015	2016	2015	2016	2015	2016	2015	2016	2015	2016	2015	2016	2015	2016				
1	Баян-Өлгий																				
2	Баруун бүс Говь-Алтай																				
3	Завхан																				
4	Увс																				
5	Ховд	2				1															
6	Архангай	1				1															
7	Хангайн бүс Баянхонгор		2					1													
8	Булган	1	1			1	1														
9	Орхон	1	1					1		2											
10	Өвөрхангай																				
11	Хөвсгөл	1				1				3											
12	Говьсүмбэр																				
13	Төвийн бүс Дархан-Уул		1					1			1										
14	Дорноговь																				
15	Дундговь																				
16	Өмнөговь	1																			
17	Сэлэнгэ		3					3													
18	Төв	3				2				1											
19	Зүүн бүс Дорнод		1																		
20	Сүхбаатар																				
21	Хэнтий		1																		
22	Улаанбаатар	4	7			3	5			2											
23	Баянгол									1											
24	Баянзүрх	1	1			1	1														
25	Сүхбаатар	1				1															
26	Сонгинохайрхан									1											
27	Хан-Уул	1	4					2													
28	Чингэлтэй																				
29	Багануур	1	2			1	2														
30	Багахангай																				
31	Налайх																				
32	Бусад																				
33	Нисэх																				
34	Төмөр зам																				
35	Улсын дүн	14	17			9	12			6	3										

д/д	Хэрэг бүртгэх, мөрдөн байцаах эрх бүхий байгууллага	Нийгмийн аюулгүй байдлын эсрэг 177-191		Үүнээс Танхайрах 181		Хүн амын эрүүл мэндийн эсрэг 192-201		Шүүн таслах ажиллагааны эсрэг 245 262		Гэмт хэрэг үйлдэгдсэн байдал							Гэмт хэрэгт хамтран оролцсон хэлбэр				
		2015	2016	2015	2016	2015	2016	2015	2016	Согтуугаар үйлдэгдсэн	Мансуурсан үедээ үйлдсэн	Галт зэвсгээр үйлдэгдсэн	Хүүхэд оролцсон	Эмэгтэй хүн оролцсон	Гадаадын иргэн үйлдсэн	Харьяалалгүй хүн үйлдсэн	Гэр бүлийн хүчирхийллийн улмаас	Бүлэглэн гүйцэтгэсэн	Урьдчилан үгсэж тохиролцсон бүлэг	Зохион байгуулалттай бүлэг	Гэмт бүлэглэл
А		41	42	43	44	45	46	47	48	49	50	51	52	53	54	55	56	57	58	59	60
1	Баруун бүс Баян-Өлгий									7				3		26					
2	Говь-Алтай									4				2		6					
3	Завхан									8				1		15					
4	Увс									3				2		6					
5	Ховд									9						19					
6	Архангай									15				1		26					
7	Хангайн бүс Баянхонгор							1		15				2		28					
8	Булган									6						15					
9	Орхон									14				2		33					
10	Өвөрхангай									10				2		16	1				
11	Хөвсгөл									13				1		26					
12	Төвийн бүс Говьсүмбэр	1		1						1				1		3					
13	Дархан-Уул									20				2		41					
14	Дорноговь									14				3		30					
15	Дундговь	1		1						2						4					
16	Өмнөговь									9				1		18					
17	Сэлэнгэ		1		1					23				4		41					
18	Төв									24				4		32					
19	Зүүн бүс Дорнод									7				2		14					
20	Сүхбаатар									13						22					
21	Хэнтий		1		1					4				2		13					
22	Улаанбаатар	17	21	17	21	1				211		1	33	4	1	632	5				
23	Баянгол	4	1	4	1	1				39				2	1	104					
24	Баянзүрх	2	7	2	7					56		1	10	1		194	3				
25	Сүхбаатар		1		1					14				4	1	55	1				
26	Сонгинохайрхан	11	4	11	4					42				4		100					
27	Хан-Уул		4		4					26				7	1	92	1				
28	Чингэлтэй		3		3					19				4	1	64					
29	Багануур		1		1					15				2		23					
30	Багахангай																				
31	Налайх																				
32	Бусад																				
33	Нисэх																				
34	Төмөр зам																				
35	Улсын дүн	19	23	19	23	1			1	432		1	68	4	1	1066	6				

д/д	Хэрэг бүртгэх, мөрдөн байцаах эрх бүхий байгууллага	Хэрэг үйлдэгдсэн цаг, хугацаа																						
		Гарг														Цаг								
		Даваа		Мягмар		Лхагва		Пүрэв		Баасан		Бямба		Ням		06-14		14-19		19-22		22-06		
		2015	2016	2015	2016	2015	2016	2015	2016	2015	2016	2015	2016	2015	2016	2015	2016	2015	2016	2015	2016	2015	2016	
А		61	62	63	64	65	66	67	68	69	70	71	72	73	74	75	76	77	78	79	80	81	82	
1	Баруун бүс	Баян-Өлгий	1	6	4	2	1	3	2	4	3	4	2	3	2	4	2	4	3	8	5	7	5	7
2	Говь-Алтай	2	1		2		1		1		1	1		1		2		1			2	1	4	
3	Завхан	2	5		1		4		2	1	3						6		2	3	2		5	
4	Увс	1		2		2		3	3		1	1	1	3	1	5	2	1	1	4	1	2	2	
5	Ховд	4	7	5	4	2	1	3	4	3	1	4	1	4	1	4	2	4	6	7	6	10	5	
6	Хангайн бүс	Архангай	1	6	4	5	4	2	2	4		2	3	4	6	1	6	7	5	3	8	6	7	
7	Баянхонгор	1	5	3	3	4	6		4	2	5		1	1	4	1	5	2	4	4	9	4	10	
8	Булган	4	1		2	1	2	1	1	1	3	1	3		3			4	5	2	5	2	5	
9	Орхон	6	3	3	4	4	1	14	4	4	9	6	6	7	6	4	6	8	6	10	7	22	14	
10	Өвөрхангай	4	4	5	2	3	3	2	1	4	3	3	1	1	2	3	1	4	5	5	5	10	5	
11	Хөвсгөл	7	3	1	6	4	6	5	3	3	2	5	2	6	4	4	3	8	4	6	14	13	5	
12	Төвийн бүс	Говьсүмбэр	2		2	1	1		2		1	1	4		5	1	2	2	5		4		6	1
13	Дархан-Уул	2	6	3	3	5	10	6	7	7	7	4	4		4	5	3	6	1	10	11	6	26	
14	Дорноговь	1	5	2	6	1	2		5	2	4		1	1	7	1	4		6	2	9	4	11	
15	Дундговь	4			1	1	1			1	1		1				1	3				3	3	
16	Өмнөговь	5	3	2	2	3	2	3	3	2	2	2	4	3	2	4	3	4	6	3	3	9	6	
17	Сэлэнгэ	6	4	6	5	6	5	5	12	5	4	3	4	9	7	1	9	10	8	15	11	14	13	
18	Төв	4	7	4	7	2	4	8	4	5	1	2	3	6	6	4	1	5	11	5	3	17	17	
19	Зүүн бүс	Дорнод	2	1	4	2	2	5	1	1		1	1	1	2	3	1	2	3	4	3	4	5	4
20	Сүхбаатар	1	7	2	4		5	2	2	2	2	1	1	1	1		4	3	8	1	3	5	7	
21	Хэнтий	1	5	3	3		1	1	3	1		1		1	1	1	1	1	4	3	3	3	5	
22	Улаанбаатар	67	96	60	90	59	86	59	93	55	95	50	90	52	82	61	96	71	159	120	138	150	239	
23	Баянгол	16	17	13	14	13	14	14	15	11	18	11	16	11	10	16	9	9	32	31	20	33	43	
24	Баянзүрх	13	36	6	27	9	19	14	31	12	27	9	30	16	24	9	38	16	48	16	39	38	69	
25	Сүхбаатар	10	7	4	9	2	5	2	5	6	11	7	6	1	12	2	5	11	16	11	15	8	19	
26	Сонгинохайрхан	16	12	16	17	9	23	12	16	14	8	2	14	4	10	13	17	13	19	22	20	25	44	
27	Хан-Уул	7	16	7	6	9	11	11	13	3	18	11	14	9	14	16	14	10	20	14	26	17	32	
28	Чингэлтэй	2	4	10	13	9	9	1	11	3	9	7	9	5	9	5	8	5	19	17	16	10	21	
29	Багануур	2	4	3	4	7	5	2	2	4	4	3	1	4	3		5	5	5	5	2	15	11	
30	Багахангай	1																		1				
31	Налайх			1		1		3		2				2				2		3			4	
32	Бусад																							
33	Нисэх							1								1								
34	Төмөр зам																							
35	Улсын дүн	128	175	115	155	105	150	119	161	102	150	93	130	109	145	106	161	153	253	215	251	297	401	



д/д	Хэрэг бүртгэх, мөрдөн байцаах эрх бүхий байгууллага	Хэрэг үйлдэгдсэн газар																	
		Гэр, орон сууц		Гудамж талбай		Олон нийтийн газар		Нийтийн тээвэр		Төрийн байгууллага		Төрийн бус байгууллага		Аж ахуйн нэгж		Бусад газар			
		2015	2016	2015	2016	2015	2016	2015	2016	2015	2016	2015	2016	2015	2016	2015	2016		
А		83	84	85	86	87	88	89	90	91	92	93	94	95	96	97	98		
1	Баруун бүс	Баян-Өлгий	15	20		2					1						3		
2	Баруун бүс	Говь-Алтай	4	6															
3		Завхан	3	13													2		
4		Увс	9	6	1													2	
5		Ховд	25	14		1								1		1		2	
6	Хангайн бүс	Архангай	10	22	3	4											4		
7		Баянхонгор	9	26		1											2	1	
8		Булган	8	12		1												2	
9		Орхон	42	31	2	1		1											
10		Өвөрхангай	20	15			1											1	1
11		Хөвсгөл	23	24	4	2												4	
12	Төвийн бүс	Говьсүмбэр	15	2													2	1	
13		Дархан-Уул	23	36	3	3	1	1								1			
14		Дорноговь	6	26		1							1					3	
15		Дундговь	6	4															
16		Өмнөговь	16	15	2	1	1	1										1	1
17		Сэлэнгэ	35	40	1	1	3											1	
18		Төв	26	27	1	1												4	4
19		Зүүн бүс	Дорнод	8	13	1			1									3	
20	Сүхбаатар		9	20														2	
21	Хэнтий		7	11		1												1	1
22	Улаанбаатар	336	540	25	44	16	21	4	1	2		2		8	10	9	16		
23	Баянгол	68	87	8	9	5	6	4				1		2	1	1	1		
24	Баянзүрх	68	173	6	11	3	7			1					1	1	2		
25	Сүхбаатар	28	49			1	1			1				2	4		1		
26	Сонгинохайрхан	68	84	2	9	1	2		1								2	4	
27	Хан-Уул	45	77	2	6	3	2							3	1	4	6		
28	Чингэлтэй	27	50	5	8	3	3					1		1	1		2		
29	Багануур	23	20	2	1										2				
30	Багахангай																1		
31	Налайх	9																	
32	Бусад																		
33	Нисэх											1							
34	Төмөр зам																		
35	Улсын дүн	655	923	43	64	22	25	4	1	2	1	3	1	8	12	34	39		

ГЭР БҮЛИЙН ХҮЧИРХИЙЛЛИЙН УЛМААС ХОХИРСОН ИРГЭН

№	Хэрэг бүртгэх, мөрдөн байцаах эрх бүхий байгууллага	Нийт хохирогч иргэн		Үүнээс:		Нас																	
				Эмэгтэй		7 хүртэлх		8-13		14-17		18-24		25-29		30-34		35-39		40-44		45-49	
		2015	2016	2015	2016	2015	2016	2015	2016	2015	2016	2015	2016	2015	2016	2015	2016	2015	2016	2015	2016	2015	2016
А		1	2	3	4	5	6	7	8	9	10	11	12	13	14	15	16	17	18	19	20	21	22
1	Баруун бүс Баян-Өлгий	16	22	12	19							4	4	2	2	2	2	3	10	1	2		
2	Говь-Алтай	4	6	4	6				1	2	1			2	1				1	1			
3	Завхан	3	8	3	8								2			1	1		4		1	2	
4	Увс	19	7	17	5				1	1	1	1	1	9	1	1	2	3		1	1	2	
5	Ховд	24	20	23	20	1			1		3	1	7	7	6	3	1	6	3	2	2		
6	Архангай	18	26	14	21		1		1		2	3	4	9	5	6			2	3		2	4
7	Баянхонгор	12	17	10	16					2		1	3	3	5	3	1	6		1		1	
8	Булган	5	12	5	11			1					3	2	2		4		1	1	1	1	
9	Орхон	44	37	40	33	1		1	1	1	1	4	5	9	7	6	13	8	2	12	3	1	1
10	Өвөрхангай	23	17	20	15			1	1	1	2	1	4	6	7	4	3	3	3	1	1	2	
11	Хөвсгөл	41	18	32	17	2			1		5	1	9	2	2	7	9	1	5	4	3	1	
12	Говьсүмбэр	15	3	14	2				1		1		4	3	4		1		3				
13	Дархан-Уул	26	33	20	31	2			2	1	3	5	3	7	4	10	8	4	2	2	1	4	
14	Дорноговь	7	25	6	23								3	1	8	2	8	1	2	1	2		1
15	Дундговь	5	4	4	4	1										3	2	1			2		
16	Өмнөговь	20	18	19	18			1	1		4	1	7	5	2	4	2	3	2	2			
17	Сэлэнгэ	40	39	33	35	1		1	2	1	1	6	6	7	7	7	3	5	8	6	4		5
18	Төв	30	33	19	29			2			1	3	4	7	6	7	8	8	4	3	2	3	
19	Дорнод	14	14	12	12	1	1		1		2	1	2	1	3	4	3	5	1	2	1		
20	Сүхбаатар	14	20	13	17				2		3	2	3	3	2	6	3	4	1	5			
21	Хэнтий	8	11	8	8				1	1	1			1		3	2	2	2	1	2	2	
22	Улаанбаатар	510	566	463	510	5	5	9	7	7	9	58	64	141	146	109	126	72	82	40	57	27	38
23	Баянгол	97	99	86	95		1	2					11		22		22		12		17		6
24	Баянзүрх	155	176	138	153	3	2	5	1	3	4	18	28	39	54	30	34	24	23	11	12	10	9
25	Сүхбаатар	28	51	26	48								2		17		15		3		9		4
26	Сонгинохайрхан	85	81	73	70	1	1	2		2		10	9	22	13	12	22	15	20	9	4	4	5
27	Хан-Уул	64	76	64	65		1	2	3			6		19		13		12		7			7
28	Чингэлтэй	43	60	40	56				1	1	4	6	13	12	12	18	2	9	3	6	3		5
29	Багануур	25	23	25	23				1	1		2		9		2		3		2			2
30	Багахангай																						
31	Налайх	13		11																			
32	Бусад																						
33	ИАТ																						
34	Төмөр зам	1														1							
35	Улсын дүн	898	956	791	860	14	7	16	12	21	19	101	107	224	227	177	218	134	154	90	96	48	60

№	Хэрэг бүртгэх, мөрдөн байцаах эрх бүхий байгууллага	Нас										Нийгмийн байдал																	
		50-54		55-59		60-64		65-69		70 ба түүнээс		Төрийн албан хаагч		Хувийн хэвшлийн байгууллагад ажиллагч		Төрийн бус байгууллагын ажилтан		Хувиараа хөдөлмөр эрхлэгч		Малчин		Оюутан		Сурагч		Сургууль завсардсан хүүхэд			
		2015	2016	2015	2016	2015	2016	2015	2016	2015	2016	2015	2016	2015	2016	2015	2016	2015	2016	2015	2016	2015	2016	2015	2016	2015	2016	2015	2016
А		23	24	25	26	27	28	29	30	31	32	33	34	35	36	37	38	39	40	41	42	43	44	45	46	47	48		
1	Баян-Өлгий	1	1	3		1						6				1	3	1	1	5									
2	Баруун бүс Говь-Алтай		1									1	2							1			1		2				
3	Завхан											1		1					1	1		1							
4	Увс	1				1						4	1	1				1		4				1	1				
5	Ховд							1				8	1					1	5	4	5								
6	Архангай	1	1									4	8	1	2			4	1	7	3		1	1					
7	Хангайн бүс Баянхонгор	1		1						1		1	1					1	3	5	4					2			
8	Булган		1									3							2	1	4			1					
9	Орхон	1	4									6	3	4	6	5	3	4	6	2	1				3	2			
10	Өвөрхангай	1			1					1		1	1	1	1	1	1	3	2	4	5		1	2					
11	Хөвсгөл	3	1	2	1							4	2				1	7	4	16	4				3				
12	Говьсүмбэр	1										3		1	1		2	2				1		1					
13	Дархан-Уул							1				1	2	1	5		1	4	5	1	1				3	1			
14	Төвийн бүс Дорноговь	1		1	1							1	3	1				5	1	6		3							
15	Дундговь											2	2	1				2							1				
16	Өмнөговь	1	1		1				1			2	1	1	1		1	5	1	2	5		1	2					
17	Сэлэнгэ	1		2	1		1	1		2	1	3	4	2	1			2		4	2				2	4	1		
18	Төв	1	2	1		1						2	6	1	4	1		7	3	2	8		1	2					
19	Зүүн бүс Дорнод											1	1	1		2	2	2	1	1	2					2			
20	Сүхбаатар											4	4	1					4	2	6		1	1					
21	Хэнтий					1						1	1				1		1	2		1		1					
22	Улаанбаатар	29	14	9	9	5	2	2	2	2	31	35	86	78	19	31	111	139	3	1	19	20	17	15	1				
23	Баянгол		2		3	1						1		21	3	4	18	12				6	5		3	1			
24	Баянзүрх	8	6	4	1	2						8	15	22	20	4	9	39	47			5	7	9	3				
25	Сүхбаатар							1				3		4	3	6	8	20	1	1	2	2							
26	Сонгино хайрхан	7	2		2	2	1	1				3	4	12	9	3	4	14	23	1		3	1	4	1				
27	Хан-Уул		2		2					2		7		13	6	5	13	17	1		2	4	2	4					
28	Чингэлтэй	4	1	1	1				1			3	1	7	7		3	17	18			1	1		2				
29	Багануур		1									4		4			1	2						1	2				
30	Багахангай																												
31	Налайх																	1							1				
32	Бусад																												
33	ИАТ																												
34	Төмөр зам																												1
35	Улсын дүн	43	26	19	14	1	9	4	4	6	3	79	87	103	101	30	46	160	185	62	62	20	28	42	28	2			

№	Хэрэг бүртгэх, мөрдөн байцаах эрх бүхий байгууллага	Нийгмийн байдал						Боловсрол											Хохирогчийн буруугаас		Архидан согтуурсны улмаас					
		Тэнэмэл		Хоригдол		Ажилгүй		Боловсролгүй		Бага		Суурь		Бүрэн дунд		Техникийн болон мэргэжлийн		Тусгай мэргэжлийн дунд					Дээд			
		2015	2016	2015	2016	2015	2016	2015	2016	2015	2016	2015	2016	2015	2016	2015	2016	2015	2016	2015	2016	2015	2016			
A		49	50	51	52	53	54	55	56	57	58	59	60	61	62	63	64	65	66	67	68	69	70	71	72	
1	Баян-Өлгий					12	9			2	1	1	3	3	6	7			2	5	4	4				
2	Говь-Алтай					2	1	1				1	1	2	2	1							2			
3	Завхан					1	5					2	1		3			1				4				
4	Увс					8	5			1		7	2	3	3			2			6	2				
5	Ховд					11	9			2	3	2	5	6	4	7			1	2	11	1				
6	Архангай					1	11	1	1	2	4	3	4	5	7			2	1	5	9					
7	Баянхонгор					5	7	2	1		6	5	4	4	4							1	2			
8	Булган					3	3			1	3	1	2	3	3					2			1			
9	Орхон					20	16			1	3	3	6	2	21	18			1	1	13	12		1		
10	Өвөрхангай					11	6	4	2	5	2	3	8	4	2			1		6	3			1		
11	Хөвсгөл	1				9	8	2	1	9	3	7	3	16	4			4	2	3	5					
12	Говьсүмбэр					7		1		2		1		6				2	1	3	2					
13	Дархан-Уул					16	18	1	1	2	2	4	3	12	14			2		5	13					
14	Дорноговь					4	8			2	1		1	2	5	10				3		8				
15	Дундговь						1	1					1	1	1					1	3	1				
16	Өмнөговь					8	8	1		3	2	2	3	7	8			2	2	5	3		1			
17	Сэлэнгэ					26	28	1	2	1	2	2	10	28	21			1		7	4					
18	Төв					15	11	1		2	1	6	5	12	16			3	2	6	9					
19	Дорнод					5	8	1	1			4	2	5	8							4	3			
20	Сүхбаатар					6	5	1	2	1	3	1	3	4	7					3	7	2				
21	Хэнтий					6	5				4	3	3		3						5	1				
22	Улаанбаатар	2	2	1		220	245	16	16	24	14	41	35	207	237			17	24	205	240	3	5	6	19	
23	Баянгол		1			41	52	3	1	1	3	9	3	38	49			2	6	44	37	2	1	5	8	
24	Баянзүрх	2	1	1		65	74	10	10	10	3	12	6	62	72			8	6	53	79					
25	Сүхбаатар					8	15	1				1	2	11	19					1	15	29				
26	Сонгино хайрхан					45	39	2	3	6	2	9	6	41	35			1	5	26	30					
27	Хан-Уул					23	26		2	1	2	2	7	18	26			3	1	40	38					
28	Чингэлтэй					15	28			2	2	4	9	20	25			1	4	16	20		4	1	8	
29	Багануур					16	11			2	2	4	2	10	11			2	1	7	7	1			3	
30	Багахангай																									
31	Налайх					7				2				7							4					
32	Бусад																									
33	ИАТ																									
34	Төмөр зам																				1					
35	Улсын дүн	3	2	1		396	417	34	34	61	53	108	104	355	384			41	49	299	332	3	7	8	19	

№	Хэрэг бүртгэх, мөрдөн байцаах эрх бүхий байгууллага	Хэлбэр								Хугацаа										Давтамж													
		Бие махбодийн		Сэтгэл санааны		Бэлгийн		Эдийн засгийн		0-1 жил		1-3 жил		3-5 жил		5-8 жил		8-аас дээш жил		жилд 1-2 удаа		улиралд 1-2 удаа		сард 1 удаа		14 хоног тутам		7 хоног тутам		3 хоног тутам		байнга	
		2015	2016	2015	2016	2015	2016	2015	2016	2015	2016	2015	2016	2015	2016	2015	2016	2015	2016	2015	2016	2015	2016	2015	2016	2015	2016	2015	2016	2015	2016	2015	2016
А		73	74	75	76	77	78	79	80	81	82	83	84	85	86	87	88	89	90	91	92	93	94	95	96	97	98	99	100	101	102	103	104
1	Баруун бүс	Баян-Өлгий	14	22	2	2				11	14	5	7	1					10	14	4	4	1	4								1	
2	Говь-Алтай	3	4	1	4	1	2			2	4	2	1						2	5													
3	Завхан	3	6	1	5					1	2	4				1				2	1	1	1						1		2		
4	Увс	17	5	9	2			1	11	4	5	1	1	1		1	1		10	7	7		1										
5	Ховд	15	15	2	2	1				12	17	2	2						7	16	2	1		1			1				1		
6	Архангай	17	25	1	2					2	4	5	12	6	3	1	4	4	3	6	6	2	2	9	12		5	1	1				
7	Хангайн бүс	Баянхонгор	12	14	5	1	2			9	16	2	1				1		11	14	1	2		1									
8	Булган	3	12	3	2	1				1	8	2	4	1		1			3	10	1	1			1								
9	Орхон	40	34	35	26	1	1	1	36	27	4	5		4	1	1	2		38	32	2	2	3	1					1				
10	Өвөрхангай	22	16	5	3					17	14	2	1	1		1	1		1	19	15	1								2	1		
11	Хөвсгөл	26	14	3	4					32	7	3	6	1	3			1	1	33	15	2	1	1	1								
12	Говьсүмбэр	9	3	2						3	3	4		1					3	3	1		2		1	1					1		
13	Дархан-Уул	21	29	4	3			1	23	25	1	7		1			1		20	22	2	7	2	1		3							
14	Төвийн бүс	Дорноговь	3	10	1	4				3	14		2						2	14	1			1	1						1		
15	Дундговь	3	4	2	1					4	4		1						3		2	1		3									
16	Өмнөговь	12	10	2	1					11	12	4	4	1		1	1		1	13	17	3				1							
17	Сэлэнгэ	40	35	17	14		3	2	32	27	4	7		3	2			2	32	28	2	3	1	3						4	5		
18	Төв	26	32	10	19	2				21	26	6	5		1	1			20	26	1	6	2		1	1	1			2			
19	Зүүн бүс	Дорнод	14	14	5	2	1			10	14	2							10	12	1			2					1				
20	Сүхбаатар	5	8	6	4		1			7	17	2	3	3					7	18	1	1	2		2	1							
21	Хэнтий	8	9	1	1	1		1		6	9		1						6	8						1	1						
22	Улаанбаатар	383	425	102	138	7	3	4	2	290	420	48	46	4	11		16	13	7	249	385	22	40	19	18	16	10	9	1		10	6	
23	Баянгол	93	91	56	44			1		89	97	2	1						60	92	1	5	1							1	1		
24	Баянзүрх	92	110	27	35	1		2		72	98	11	13		2		2	1	4	40	77	5	18	13	14	15	7	9		4			
25	Сүхбаатар	18	35	6	18	1				12	37	3	1	1	3		9	5	1	17	49			2						2	2		
26	Сонгино хайрхан	62	63	2	38	1	1		2	20	66	4	9		1		3	1	2	17	33	3	5	1	1		2		1		1	2	
27	Хан-Уул	47	50	2	2	2				34	58	18	9	1	1			2	49	65	6	4											
28	Чингэлтэй	36	55	3	1					37	50	4	8	1	1		1		37	52	3	5	1	1		1							
29	Багануур	24	21	3		1	2			17	14	4	5	1	3		1	3		19	17	2	3	1	2	1				2	1		
30	Багахангай																																
31	Налайх	11		3		1	1			9		2						1		10		2											
32	Бусад																																
33	ИАТ																																
34	Төмөр зам	1								1																						1	
35	Улсын дүн	696	746	219	240	14	13	5	7	544	688	101	119	22	28	7	26	23	15	504	669	58	72	44	49	21	23	13	3	1	2	21	15

№	Хэрэг бүртгэх, мөрдөн байцаах эрх бүхий байгууллага	Хохирогч																						
		Эхнэр		Нөхөр		Хамтран амьдрагч		Өвөг эцэг, эмэг эх		Төрсөн эцэг, эх		Хадам эцэг, эх		Төрсөн ах, эгч		Төрсөн дүү		Төрсөн хүүхэд		Дагавар хүүхэд		Бусад		
		2015	2016	2015	2016	2015	2016	2015	2016	2015	2016	2015	2016	2015	2016	2015	2016	2015	2016	2015	2016	2015	2016	
A		105	106	107	108	109	110	111	112	113	114	115	116	117	118	119	120	121	122	123	124	125	126	
1	Баруун бүс	Баян-Өлгий	9	20		1				1		3		1			1	1				1		
2	Говь-Алтай	3	3														1				2	1		
3	Завхан	3	7				1																	
4	Увс	15	5									1						1	1				2	1
5	Ховд	15	16	1		3	2						2			1		1				3		
6	Архангай	10	15	2	2	1	3			1	1					1					1	3	4	
7	Баянхонгор	6	10			2	2			1		1					1				1	1	4	
8	Булган	4	8				3													1			1	
9	Орхон	35	25	1	2	3	3							1			2	1	2	2		1	3	
10	Өвөрхангай	15	12		1					1		1	1					2	1			4	2	
11	Хөвсгөл	21	11	2		6	3		1	1		1	1			1		1		2		6	2	
12	Говьсүмбэр	12				1	3													1		1		
13	Дархан-Уул	14	25		4	5	2					1	1			3		2		1			1	
14	Дорноговь	5	15		1		5					1			1							1	3	
15	Дундговь	3	4	1																1				
16	Өмнөговь	14	14	1		2	2				1							1		1		1	1	
17	Сэлэнгэ	26	18	1	3	3	8				1	1	2	1	1		2	1	2	2		5	2	
18	Төв	15	25	4	2	3	1	1			1	1		1		1	1	1	2	2		1	1	
19	Зүүн бүс	Дорнод	5	8	1	1	2	4					1					1	1	1			3	
20	Сүхбаатар	7	14	2			1				1	1										4	4	
21	Хэнтий	5	4		1	2	3				2	1									1			
22	Улаанбаатар	317	323	26	34	94	123	1		6	5	4	6	3	7	6	3	7	16	9	13	37	36	
23	Баянгол	67	63	2	3	17	26			3	1	1				1			2	2	2	4	2	
24	Баянзүрх	78	88	9	7	36	42			2	1	2	3	2	3	3	1	5	4	4	5	14	22	
25	Сүхбаатар	20	31	1	4	4	13				1		1			1			1			2		
26	Сонгино хайрхан	50	48	11	13	10	11			1	1			1	2			2	4	1		9	2	
27	Хан-Уул	46	41		2	14	14				1	1	2		2	1			2	1	4	1	8	
28	Чингэлтэй	26	37	1	5	10	12	1									2		3			5	1	
29	Багануур	22	15			2	5														2	1	1	
30	Багахангай																							
31	Налайх	8		2		1															1		1	
32	Бусад																							
33	ИАТ																							
34	Төмөр зам					1																		
35	Улсын дүн	559	582	42	52	127	169	2	1	11	12	18	13	7	9	13	10	21	25	23	18	75	65	

№	Хэрэг бүртгэх, мөрдөн байцаах эрх бүхий байгууллага	Учирсан хохирол /сая.төг/										Битүүмжилсэн хөрөнгө /сая.төг/		Хохирол нөхөн төлүүлэлт /сая.төг/	
		Нийт		Үүнээс: Гэмт хэргийн ангиллаар											
				2015	2016	Хөнгөн		Хүндэвтэр		Хүнд		Онц хүнд		2015	2016
2015	2016	2015	2016			2015	2016	2015	2016	2015	2016				
A		127	128	129	130	131	132	133	134	135	136	137	138	139	140
1	Баян-Өлгий	2.1	2.1	2.1	1.8		0.3								
2	Баруун бүс Говь-Алтай		0.3		0.3										
3	Завхан		0.0		0.0										
4	Увс	5.5	3.5	4.5	1.6	1.0	1.9								
5	Ховд	5.2	19.6	3.9	14.6	1.3	5.0								
6	Архангай	7.4	22.2	5.3	5.7	2.2	3.0				13.5				
7	Хангайн бүс Баянхонгор	8.9	9.1	0.8	4.1	5.0	3.0		2.0	3.1					
8	Булган		28.1		3.1						25.0				
9	Орхон	9.8	7.6	7.8	7.4	0.5		1.5	0.2						
10	Өвөрхангай	9.3	22.5	6.9	17.0	2.4	5.5								
11	Хөвсгөл	32.9	20.7	10.4	20.3	0.5	0.4	22.0							
12	Говьсүмбэр	5.4	0.8	4.3	0.8	1.1									
13	Дархан-Уул	22.0	12.4	7.9	10.9	0.1	1.5	3.0		11.0					
14	Төвийн бүс Дорноговь	1.2	8.8	1.2	5.8		3.0								
15	Дундговь	10.0	1.1	9.5	1.0		0.1	0.5							
16	Өмнөговь	2.8	1.4	1.8	1.4	1.0									
17	Сэлэнгэ	9.7	3.1	4.7	2.6		0.5	5.0							
18	Төв	58.6	32.1	3.9	15.1	36.0	12.0	5.8		13.0	5.0				
19	Зүүн бүс Дорнод	0.6	1.7	0.4	1.2	0.3	0.5								
20	Сүхбаатар	6.8	2.5	0.1	0.5	6.8	2.0								
21	Хэнтий	0.8	3.1	0.2	1.0	0.6				2.1					
22	Улаанбаатар	257.5	343.0	167.6	280.2	68.0	42.0	15.9	10.8	6.0	10.0				
23	Баянгол	47.8	84.8	33.8	61.4	3.1	23.4	7.9		3.0					
24	Баянзүрх	76.6	131.3	64.1	114.3	7.5	14.9	5.0	2.0						
25	Сүхбаатар	60.5	17.1	6.8	16.6	50.7	0.5			3.0					
26	Сонгино хайрхан	33.5	50.6	25.2	39.5	5.3	0.6	3.0	0.5		10.0				
27	Хан-Уул	27.2	40.4	27.1	30.8	0.1	1.7		8.0						
28	Чингэлтэй	8.3	16.2	8.3	15.2		0.8		0.3						
29	Багануур	1.6	2.6	1.4	2.4	0.1	0.2								
30	Багахангай														
31	Налайх	2.2		1.0		1.2									
32	Бусад														
33	ИАТ														
34	Төмөр зам	0.5		0.5											
35	Улсын дүн	456.6	545.3	243.2	396.2	126.7	80.7	53.6	15.0	33.1	53.5				





№	Хэрэг бүртгэх, мөрдөн байцаах эрх бүхий байгууллага	Гэмтсэн хүн		Үүнээс: Гэмт хэргийн төрлөөр										Гэмтлийн зэрэг						Хүйс, нас					
				91-107		Үүнээс		126		181		бусад		Хөнгөн		Хүндэвтэр		Хүнд		Эмэгтэй		7 хүртэлх		8-13	
						2015	2016																		
А		171	172	173	174	175	176	177	178	179	180	181	182	183	184	185	186	187	188	189	190	191	192	193	194
1	Баян-Өлгий	15	17	15	17	15	16							15	16		1			11	15				
2	Баруун бүс Говь-Алтай	3	4	3	4	2	4							3	4					3	4				
3	Завхан	3		3		3								3						3					
4	Увс	17	7	17	7	16	6							17	6		1			16	5				
5	Ховд	18	14	18	14	17	14							16	14	1		1		17	14				
6	Архангай	18	24	18	24	15	20							16	24	1		1		14	20		1		
7	Хангайн бүс Баянхонгор	10	14	10	14	10	13							8	14	1		1		8	13				
8	Булган	4	9	4	9	1	9							4	9					4	9				
9	Орхон	38	36	37	35	37	35			1	1			33	34	3	1	2	1	34	32	1		1	1
10	Өвөрхангай	23	15	23	15	19	14							23	13		2			20	14			1	
11	Хөвсгөл	34	18	33	18	33	17			1				29	17	3	1	2		25	17	2			
12	Говьсүмбэр	14	3	14	3	12	3							13	3	1				13	2				
13	Дархан-Уул	24	31	24	31	24	29							22	29	1	2	1		18	30	2			
14	Төвийн бүс Дорноговь	5	17	5	17	5	14							4	15		1	1	1	4	16				
15	Дундговь	5	4	4	4	4	3			1				5	4					4	4	1			
16	Өмнөговь	18	16	18	16	18	16							16	15	2			1	17	16				
17	Сэлэнгэ	39	35	39	34	38	34			1				32	33	5	2	2		33	32	1		1	1
18	Төв	23	31	21	31	19	29			1	1			16	27	5	2	2	2	15	28			1	
19	Зүүн бүс Дорнод	13	12	13	12	10	12							13	12					11	10	1	1		
20	Сүхбаатар	11	20	11	19	7	18				1			11	19		1			10	17				
21	Хэнтий	8	10	8	8	7	7				2			7	8	1	1		1	8	7				1
22	Улаанбаатар	445	527	427	510	412	491	1	1	16	15	1	1	420	495	16	25	9	7	403	473	3	4	6	6
23	Баянгол	86	97	81	94	80	91			4	3	1		81	92	3	5	2		77	93		1		2
24	Баянзүрх	134	167	130	161	124	156	1		3	6			128	154	4	9	2	4	119	144	2	2	5	1
25	Сүхбаатар	20	46	20	45	19	43				1			18	42	2	4			18	43				
26	Сонгино хайрхан	81	77	72	75	72	74			9	1		1	74	74	6	1	1	2	70	67	1	1	1	
27	Хан-Уул	53	67	53	65	52	64				2			53	63		3		1	53	56				2
28	Чингэлтэй	38	51	38	50	37	46				1			34	49	1	2	3		35	48				
29	Багануур	22	22	22	20	20	17			1	1			22	21		1			22	22				1
30	Багахангай																								
31	Налайх	11		11		8								10				1		9					
32	Бусад																								
33	ИАТ																								
34	Төмөр зам	1		1		1								1											
35	Улсын дүн	788	864	765	842	724	804	1	1	19	20	3	1	726	811	40	40	22	13	691	778	11	6	10	9

№	Хэрэг бүртгэх, мөрдөн байцаах эрх бүхий байгууллага	Хүйс, нас																							
		14-17		18-24		25-29		30-34		35-39		40-44		45-49		50-54		55-59		60-64		65-69		70 ба түүнээс	
		2015	2016	2015	2016	2015	2016	2015	2016	2015	2016	2015	2016	2015	2016	2015	2016	2015	2016	2015	2016	2015	2016	2015	2016
A		195	196	197	198	199	200	201	202	203	204	205	206	207	208	209	210	211	212	213	214	215	216	217	218
1	Баян-Өлгий			4	4	2	2	2	1	3	7	1	1				1	3			1				
2	Говь-Алтай		1			2	1				1	1					1								
3	Завхан							1						2											
4	Увс	1	1	1	1	8	1	1	2	3			1	2		1					1				
5	Ховд			2	1	7	5	3	3	1	3	3	1	2										1	
6	Архангай	1		3	2	4	9	5	6		2	3		1	3	1	1								
7	Баянхонгор				1	2	3	4	3	1	6				1	1		1							1
8	Булган				3	2	1		4		1	1		1											
9	Орхон			3	5	8	7	5	13	8	2	11	3		1	1	4								
10	Өвөрхангай	1		2	1	4	6	7	4	3	2	1	1	2		1			1						1
11	Хөвсгөл			4	1	8	2	2	7	8	1	4	4	3	1	1	1	2	1						
12	Говьсүмбэр			1		4	3	4		1		3				1									
13	Дархан-Уул	2		2	5	3	7	4	10	7	4	2	2	1	3									1	
14	Дорноговь				2	1	5	2	7		2		1			1		1							
15	Дундговь							3	2	1			2												
16	Өмнөговь	1		3	1	6	4	2	4	2	3	3	2			1	1		1						
17	Сэлэнгэ	1		6	5	7	7	6	3	5	8	6	4		5	1		2	1			1	1		2
18	Төв				2	4	7	4	7	8	8	3	3	1	3		1	1		1					
19	Дорнод	1		2	1	2	1	3	4	2	3	1	2	1											
20	Сүхбаатар			3	2	3	3	2	6	2	4	1	5												
21	Хэнтий			1		1			3	2	2	2	1	2	2								1		
22	Улаанбаатар	4	5	49	64	127	136	98	120	69	76	31	52	23	36	28	12	6	9		5	1	1		1
23	Баянгол	1		12	11	31	20	23	22	8	12	3	17	4	6	2	2	2	3		1				
24	Баянзүрх	1	3	12	29	34	52	28	33	24	20	10	10	10	9	6	5	2	1		2				
25	Сүхбаатар			1	2	6	15	3	13	6	3	3	10		3	1									
26	Сонгино хайрхан	2		10	9	21	12	12	21	15	18	7	4	3	5	8	2		2		2	1	1		
27	Хан-Уул		1	6	5	15	17	11	12	10	13	4	6	3	7	4	1		2						1
28	Чингэлтэй		1	4	6	11	11	12	17	2	7	2	3	2	4	4	1	1	1						
29	Багануур			1	2	6	9	6	2	4	3	2	2	1	2	1	1	1							
30	Багахангай																								
31	Налайх			3		3		3								2									
32	Бусад																								
33	ИАТ																								
34	Төмөр зам							1																	
35	Улсын дүн	12	7	86	101	205	210	158	209	126	135	77	85	41	55	38	22	16	13	1	9	3	2	4	1

ГЭМТ ХЭРЭГ ҮЙЛДЭГСЭД

Д/Д	Хэрэг бүртгэх, мөрдөн байцаах эрх бүхий байгууллага	Бүх хүн		Эмэгтэй		Нас																				
						14-15		16-17		18-24		25-29		30-34		35-39		40-44		45-49		50-54		55-59		
		2015	2016	2015	2016	2015	2016	2015	2016	2015	2016	2015	2016	2015	2016	2015	2016	2015	2016	2015	2016	2015	2016			
А		1	2	3	4	5	6	7	8	9	10	11	12	13	14	15	16	17	18	19	20	21	22	23	24	
1	Баруун бүс	Баян-Өлгий	18	29	3	3		1		3	2	3	5	5	4	2	11	1	4	2	2		1	1		
2	Говь-Алтай	5	8		1							1	1	3	1		3	1	1		1				1	
3	Завхан	5	15									3	1	5	1	3		1	3	2		1				
4	Увс	21	9		2							12	1	1	2	2	3	4	2	2	1					
5	Ховд	23	19	1								6	3	6	5	7	5	1	4	3	1				1	
6	Хангайн бүс	Архангай	18	26	3	1				2	3	5	8	2	7	4	5	1	1	2	2	1				
7	Баянхонгор	18	29	2	2		1					6	4	4	4	7	4	5	1	5	2	2	1			
8	Булган	17	14	1						2	2	3	5	2	3	5	2	1		2	2	1		1		
9	Орхон	42	36	1	2					4	4	7	6	12	14	7	4	9	2	2	2	1	3		1	
10	Өвөрхангай	23	15		1						1	7	3	4	5	8	2	1	4	1		1		1		
11	Хөвсгөл	38	32	4	2					3		14	11	5	7	7	5	4	6	4	2	1			1	
12	Төвийн бүс	Говьсүмбэр	15	6	1	1				1		4	2	2	3	3		2	1	2		1				
13	Дархан-Уул	30	40	3	2					1	5	4	11	8	12	6	6	6	3	3	2	2	1			
14	Дорноговь	11	26		3						2	1	6	5	5	1	5	2	4		1	1	1	1	2	
15	Дундговь	6	4									1	1	1	1	4			2							
16	Өмнөговь	18	17		1					3		7	3	3	7	2	3	1	1	2	1		2			
17	Сэлэнгэ	41	40	1	4					2	5	7	11	11	5	9	8	6	6	2	3	2	1	2	1	
18	Төв	29	35	3	3					2	1	6	6	6	13	5	6	6	6	1	2	2			1	
19	Зүүн бүс	Дорнод	18	14	2	2				1	1	5	3	3	3	6	5	3	1		1					
20	Сүхбаатар	19	22							2	4	4	3	4	7	7	4	1	4					1		
21	Хэнтий	9	13	1	2							2	2	1	4	3	2	2	3		1	1			1	
22	Улаанбаатар	527	573	40	28			1	1	47	36	143	122	115	147	91	112	54	73	29	45	24	21	17	14	
23	Баянгол	101	104	8	2					6	6	36	16	25	29	19	19	7	16	4	9	1	2	2	6	
24	Баянзүрх	154	166	19	8			1	16	14	40	35	25	43	30	34	17	19	10	11	7	6	6	2	2	
25	Сүхбаатар	36	55	1	4				1		8	16	8	15	5	7	5	9	2	4	4	3	3	1		
26	Сонгино хайрхан	89	81	7	5			1		7	7	27	17	22	21	11	20	12	9	5	3	2	3	2	1	
27	Хан-Уул	74	78	2	6					9	6	16	18	17	14	14	19	8	11	4	5	5	4	1	1	
28	Чингэлтэй	41	67	3	3					4	3	9	14	10	19	5	10	3	7	3	9	3	2	2	3	
29	Багануур	25	22							2		6	6	7	6	4	3	2	2	1	4	2	1	1		
30	Багахангай																									
31	Налайх	7								2		1		1		3										
32	Бусад																									
33	ИАТ	1		1						1																
34	Төмөр зам																									
35	Улсын дүн	951	1022	66	60			3	1	73	72	246	220	204	267	184	199	107	134	62	73	39	31	24	23	

Д/Д	Хэрэг бүртгэх, мөрдөн байцаах эрх бүхий байгууллага	Нас						Нийгмийн байдал																					
		60-64		65-69		70 ба түүнээс		Төрийн албан хаагч		Хувийн хэвшлийн байгууллагад ажиллагч		Төрийн бус байгууллагын ажилтан		Хувиараа хөдөлмөр эрхлэгч		Малчин		Оюутан		Сурагч		Тэнэмэл		Хоригдол		Ажилгүй			
		2015	2016	2015	2016	2015	2016	2015	2016	2015	2016	2015	2016	2015	2016	2015	2016	2015	2016	2015	2016	2015	2016	2015	2016	2015	2016	2015	2016
А		25	26	27	28	29	30	31	32	33	34	35	36	37	38	39	40	41	42	43	44	45	46	47	48	49	50		
1	Баруун бүс	Баян-Өлгий								3				2	1	3	3	4	1		1						13	16	
2		Говь-Алтай								1	1	1			1		2	1									1	5	
3		Завхан								3		1				1	1	3									4	7	
4		Увс								5	1	1			1		2	1									12	7	
5		Ховд								3		1	1		1	1	3	4	6								14	8	
6		Архангай	1							1	1	1	1	1	1	3	8	7	5								5	10	
7		Баянхонгор				1				2	2	1	1			1	4	5	5								9	17	
8		Булган								1	1					3	1	8	7		1						5	4	
9		Орхон								1	1	9	5	4	5	7	6	2	1		1				1	19	16		
10		Өвөрхангай								1			1		1	3	4	5	4								14	5	
11		Хөвсгөл								1	5			1		9	2	13	7								14	18	
12		Говьсүмбэр								3		1	1			2	1	1	2								8	2	
13		Дархан-Уул									3	5	9		4	7	9	1	2								17	13	
14		Дорноговь								1	2				4	3	6		4			1					6	10	
15		Дундговь												1		1		3									1	4	
16		Өмнөговь								1	1	1	1	1	2	4	1	2	4								9	8	
17		Сэлэнгэ								1	3	3	3		1	2	1	6	4								29	28	
18		Төв	1								2		1	1	2	5	2	1	10					1			22	17	
19		Дорнод								1	1	3						3			1						13	10	
20		Сүхбаатар								4	4	2	2			2	2	3	6								8	8	
21		Хэнтий								1	1	1				1	1	1	2								5	9	
22		Улаанбаатар	4	1	2	1				27	31	88	83	9	17	132	168	5	3	5	6			2	1	261	262		
23		Баянгол			1	1				4	1	26	16	1	4	14	17	1	3	1			1				52	64	
24		Баянзүрх	2	1	1					8	9	16	16	1	1	48	66	1	1	2			1	1		79	70		
25		Сүхбаатар								2	4	5	4		6	12	25	2	1								15	15	
26		Сонгино хайрхан								3	7	14	7	3	3	16	29	1	2	1	2						51	31	
27		Хан-Уул								8	5	18	21	4	1	23	17										21	34	
28		Чингэлтэй	2								3	3	8		2	16	14		1								22	39	
29		Багануур								2	2	4	11			3											16	9	
30		Багахангай																											
31		Налайх										2															5		
32		Бусад																											
33		ИАТ										1																	
34		Төмөр зам																											
35		Улсын дүн	6	1	2	1	1			54	66	118	111	18	40	189	223	75	84	6	8		1	2	3	2	489	484	

Д/Д	Хэрэг бүртгэх, мөрдөн байцаах эрх бүхий байгууллага	Боловсрол														Солгуугаар		Мансуурсан үедээ		Галт зэвсэгээр		Эрүүгийн үндэслэлгүйн	
		Боловсролгүй		Бага		Суурь		Бүрэн дунд		Техникийн болон мэргэжлийн		Тусгай мэргэжлийн дунд		Дээд									
		2015	2016	2015	2016	2015	2016	2015	2016	2015	2016	2015	2016	2015	2016	2015	2016	2015	2016	2015	2016		
А		51	52	53	54	55	56	57	58	59	60	61	62	63	64	65	66	67	68	69	70	71	72
1	Баруун бүс	Баян-Өлгий	1		1		4	8	8	9			1	3	5	7	3	8					
2	Говь-Алтай		1	2		1	2		3					2	2	2	6						
3	Завхан			1	1	2	3	2	6						5	2	9						
4	Увс		1	1	1		4	4	6	3			2		7	1	9	4					
5	Хөвд			1	2	2	10	6	5	7					6	3	9	9					
6	Хангайн бүс	Архангай	3	2	4	2	1	7	6	9					4	6	13	15					
7	Баянхонгор			1	5	7	5	7	5	12					3	2	8	15					
8	Булган		3	1	2	2	9	5	2	4					1	2	4	6					
9	Орхон			1	2		6	5	29	18			1	5	11	28	15				1		
10	Өвөрхангай		4		6	5	6	5	5	3					2	2	11	10					1
11	Хөвсгөл		1	1	10	8	12	5	8	13			2	1	5	4	21	15					2
12	Төвийн бүс	Говьсүмбэр		1	1	2	6		6	1			1		1	2	11	3					
13	Дархан-Уул		1	1		3	5	2	20	27			2	2	2	5	17	20					
14	Дорноговь			1	1	2	3	6	6	12				1	1	4	6	10					
15	Дундговь		1	1			1	1	3	2					1		3	2					
16	Өмнөговь		1	1		1	5	8	7	6			2		3	1	7	9					
17	Сэлэнгэ		1	2	5	6	8	11	25	16			1	2	1	3	31	22					
18	Төв		1	1	2	1	9	9	15	17			1	1	1	6	16	25					
19	Зүүн бүс	Дорнод	1		2	3	9	3	2	6			2	1	2	1	8	7					
20	Сүхбаатар				5	8	7	3	4	8			1	1	2	2	9	13					
21	Хэнтий			1	3	4	1	5	2	2				1	3		1	4					
22	Улаанбаатар		5	6	13	13	76	72	252	288	2		22	24	157	170	175	187				3	5
23	Баянгол			1	3	2	8	7	45	64			5	3	40	27	44	38				1	
24	Баянзүрх		2	1	6	3	23	21	79	84			5	6	39	51	60	48				1	2
25	Сүхбаатар				1	1	8	3	12	22			1	4	14	25	4	13					
26	Сонгино хайрхан		2		1	2	18	18	50	47			4	5	14	9	22	34				1	1
27	Хан-Уул				1	1	5	10	28	26			3	3	37	38	18	19					
28	Чингэлтэй		1	2		4	9	10	20	34			3	3	8	14	11	21					2
29	Багануур			2			4	3	14	11	2		1		4	6	10	14					
30	Багахангай																						
31	Налайх				1		1		4						1		6						
32	Бусад																						
33	ИАТ														1								
34	Төмөр зам																						
35	Улсын дүн		23	25	67	71	190	177	418	472	2		37	38	214	239	394	414				4	8

Д/Д	Хэрэг бүртгэх, мөрдөн байцаах эрх бүхий байгууллага	Гэр бүлийн хүчирхийлэл үйлдэгч		Үүнээс:																				
				Нөхөр		Эхнэр		Төрсөн эцэг		Төрсөн эх		Төрсөн хүү		Төрсөн ах		Төрсөх эгч		Төрсөн дүү		Хойд эцэг		Хойд эх		
		2015	2016	2015	2016	2015	2016	2015	2016	2015	2016	2015	2016	2015	2016	2015	2016	2015	2016	2015	2016	2015	2016	
А		79	80	81	82	83	84	85	86	87	88	89	90	91	92	93	94	95	96	97	98	99	100	
1	Баян-Өлгий	18	29	12	23			3	1						2			1						
2	Баруун бүс	Говь-Алтай	5	8	5	5											1					1		
3		Завхан	5	15	5	14																		
4		Увс	21	9	20	7		1				1												
5		Ховд	23	19	14	16	1		1							1								
6		Архангай	18	26	10	17	3	1					1	1	1									1
7	Хангайн бүс	Баянхонгор	18	29	9	16	1	1	1			1	1						2			1		
8		Булган	17	14	14	12								1								1		
9		Орхон	42	36	33	27	1	2	1	2						1			1			2		
10		Өвөрхангай	23	15	16	12		1	1				2											
11		Хөвсгөл	38	32	21	18	1			2		1	3										2	
12	Говьсүмбэр	15	6	13	3	1																		
13	Төвийн бүс	Дархан-Уул	30	40	15	32	2	2	3		1				3						1	2		
14		Дорноговь	11	26	7	17		1																
15		Дундговь	6	4	5	3																1		
16		Өмнөговь	18	17	13	14		1	1													1		
17		Сэлэнгэ	41	40	26	19	1	2	1	2				1		1				1		2		
18	Төв	29	35	16	28	2	2	1					2	1	1				1		2			
19	Зүүн бүс	Дорнод	18	14	9	8		1				1	1										2	
20		Сүхбаатар	19	22	16	17								1										
21		Хэнтий	9	13	5	4		1	1	1													2	
22	Улаанбаатар	527	573	339	369	9	17	8	14	2	1	6	7	6	2	3			3	7	9	8	1	
23	Баянгол	101	104	68	67	4	1		3				3	2			1			1	1			
24	Баянзүрх	154	166	82	97	4	4	5	4	1		2	1		1	2			2	2	5	3	1	
25	Сүхбаатар	36	55	27	38		2	1	1		1		1	1										
26	Сонгино хайрхан	89	81	59	56	1	5	1	2	1		1	1	5							2			
27	Хан-Уул	74	78	51	48		2	1	2				2							2	1	3		
28	Чингэлтэй	41	67	25	48		3		2						1				1	2				
29	Багануур	25	22	21	15																	2		
30	Багахангай																							
31	Налайх	7		6																				
32	Бусад																							
33	ИАТ	1																						
34	Төмөр зам																							
35	Улсын дүн	951	1022	623	681	22	36	20	21	3	5	14	13	12	7	3	1	7	9	21	15	3		

д/д	Хэрэг бүртгэх, мөрдөн байцаах эрх бүхий байгууллага	Үүнээс:															
		Үрчилж авсан эцэг		Үрчилж авсан эх		Хадам аав		Хадам ээж		Хүргэн		Бэр		Төрөл садангийн хүн		Хамтран амьдрагч	
		2015	2016	2015	2016	2015	2016	2015	2016	2015	2016	2015	2016	2015	2016	2015	2016
А		101	102	103	104	105	106	107	108	109	110	111	112	113	114	115	116
1	Баян-Өлгий							1		1		2			1		
2	Баруун бүс Говь-Алтай						1										
3	Завхан																1
4	Увс																1
5	Ховд						1				1			2		4	1
6	Архангай									1	1					2	4
7	Хангайн бүс Баянхонгор										2	1		2	2	3	4
8	Булган							1						1	1		
9	Орхон										1			1		3	3
10	Өвөрхангай					1				2					1	1	1
11	Хөвсгөл					1				1	3	1		5	1	3	7
12	Говьсүмбэр															1	3
13	Төвийн бүс Дархан-Уул									1	1					4	3
14	Дорноговь								1	1	1				1	3	5
15	Дундговь																1
16	Өмнөговь										1					3	1
17	Сэлэнгэ									3	1		1	3	4	4	9
18	Төв								1	1				1		4	1
19	Зүүн бүс Дорнод									1		1		2		2	4
20	Сүхбаатар										2			1	2	2	
21	Хэнтий									1						2	5
22	Улаанбаатар			1	4	1	2	1	12	16	8			14	9	101	120
23	Баянгол					1	1	1		1				2	3	19	26
24	Баянзүрх					1		1	1	4	10	4		6	2	34	41
25	Сүхбаатар									2	1					5	11
26	Сонгино хайрхан					1				4	1	2		1	1	11	15
27	Хан-Уул				1					1	3	1		1	2	18	13
28	Чингэлтэй					1						1		2	1	11	10
29	Багануур										1			1		3	4
30	Багахангай																
31	Налайх													1			
32	Бусад																
33	ИАТ																1
34	Төмөр зам																
35	Улсын дүн				1	6	3	4	3	25	30	13	1	32	23	143	173

ЗАХИРГААНЫ ЗӨРЧИЛ, ТҮҮНИЙ ШИЙДВЭРЛЭЛТ

Д/Д	Төв, орон нутгийн цагдаагийн байгууллага	Бүх захиргааны зөрчил														Захиргааны зөрчлийн шийдвэрлэлт									
		Нийт зөрчил		Үүнээс : тухайн сард	Торгосон						Тээврийн хэрэгслийн жолоодох эрх хассан	Баривчилсан	Нэг. Торгуулийн хуудсаар шийтгэл ногдуулсан	Хоёр. Шийтгэврээр шийтгэл ногдуулсан											
		2015	2016		Иргэн		Албан тушаалтан		Торгуулийн хэмжээ /мян.төг/	Торгосон				Нийт зөрчил	Иргэн	Торгуулийн хэмжээ /мян.төг/	Нийт зөрчил	Иргэн	Албан тушаалтан	Байгууллага, аж ахуйн нэгж	Торгуулийн хэмжээ /мян.төг/	Тээврийн хэрэгсэл жолоодох эрх хассан	Баривчилсан		
					2015	2016	2015	2016																2015	2016
А	1	2	3	4	5	6	7	8	9	10	11	12	13	14	15	16	17	18	19	20	21	22	23	24	25
1	Баруун бүс	Баян-Өлгий	35	40	1	33	37			345.0	431.5			2	3				40	37			431.5		3
2		Говь-Алтай	4	4		3	3			35.0	45.0			1	1				4	3			45.0		1
3		Завхан	6	12	2	4	10			95.0	145.0			2	2				12	10			145.0		2
4		Увс	19	7		13	5			168.0	70.0			6	2				7	5			70.0		2
5		Ховд	13	6	1	9	3			100.5	30.0			4	3				6	3			30.0		3
6		Архангай	3	5	1	3	1			45.0	15.0				4				5	1			15.0		4
7	Хангайн бүс	Баянхонгор	42	8		30	6			421.0	61.0			12	2				8	6			61.0		2
8		Булган	2	1										2	1				1						1
9		Орхон-Уул	53	64	4	38	41			485.0	495.0			15	23				64	41			495.0		23
10		Өвөрхангай	12	38	10	7	21			105.0	295.0			5	17				38	21			295.0		17
11		Хөвсгөл	2	1		2				23.0					1				1						1
12		Говьсүмбэр	5	18	1	5	17			56.0	176.0				1				18	17			176.0		1
13		Дархан-Уул	13	10		6	4			101.0	50.0			7	6				10	4			50.0		6
14	Төвийн бүс	Дорноговь	9	3	1	6	1			85.0	15.0			3	2				3	1			15.0		2
15		Дундговь	1	25	6	1	22			15.0	325.0				3				25	22			325.0		3
16		Өмнөговь	6	29	5	6	16			90.0	240.0				13				29	16			240.0		13
17		Сэлэнгэ	148	253	9	134	220			1462.0	2309.5			14	33				253	220			2309.5		33
18		Төв	93	66	1	46	33			620.0	465.0			47	33				66	33			465.0		33
19	Зүүн бүс	Дорнод	42	243	28	27	194			292.0	1663.0			15	49				243	194			1663.0		49
20		Сүхбаатар	8	43	1	7	34			82.0	374.0			1	9				43	34			374.0		9
21		Хэнтий	5	11		3	9			45.0	120.0			2	2				11	9			120.0		2
22		Аймгуудын дүн	521	887	71	383	677			4670.5	7325.0			138	210				887	677			7325.0		210
23		Баянгол	70	69	10	48	44			730.0	615.0			22	25				69	44			615.0		25
24		Баянзүрх	127	128	19	79	80			1062.0	986.0			48	48				128	80			986.0		48
25		Сүхбаатар	12	23	5	4	6			60.0	71.0			8	17				23	6			71.0		17
26		Сонгино хайрхан	59	89	4	23	47			300.0	660.0			36	42				89	47			660.0		42
27		Хан-Уул	44	65	8	27	24			380.0	335.0			17	41				65	24			335.0		41
28		Чингэлтэй	95	115	33	16	54			230.0	776.0			79	61				115	54			776.0		61
29		Багануур	6	3		3	3			40.0	35.0			3					3	3			35.0		
30		Багахангай	1	1		1				15.0					1				1						1
31		Налайх																							
32		Дүүргүүдийн дүн	414	493	79	201	258			2817.0	3478.0			213	235				493	258			3478.0		235
33		Замын цагдаагийн газар		1	1		1				384.0								1	1			384.0		
34		УБ хотын ЦГ																							
35		ИАТЦХ																							
36		Төмөр зам																							
37		Улсын дүн	935	1381	151	584	936			7487.5	11187.0			351	445				1381	936			11187.0		445



д/д		Захиргааны зөрчлийн шийдвэрлэлт																
		Хоёр. Шийтгэврээр шийтгэл ногдуулсан													Захиргааны хариуцлагын тухай хууль			
		Үүнээс:													Танхайрах /21/			
		Цагдаагийн алба хаагчийн шийдвэрлэсэн						Шүүгч шийдвэрлэсэн										
		Зөрчил	Торгосон				Тээврийн хэрэгсэл жолоодох эрх хассан	Зөрчил	Торгосон				Баривчилсан	Зөрчил	Торгосон			Баривчилсан
Иргэн	Албан тушаалтан		Байгууллага, аж ахуйн нэгж	Торгуулийн хэмжээ /мян.төг/	Иргэн	Албан тушаалтан			Байгууллага, аж ахуйн нэгж	Торгуулийн хэмжээ /мян.төг/	Иргэн	Албан тушаалтан			Торгуулийн хэмжээ /мян.төг/			
A	26	27	28	29	30	31	32	33	34	35	36	37	38	39	40	41	42	
1	Баян-Өлгий	36	36		416.5		4	1			15	3	40	37		431.5	3	
2	Баруун бүс Говь-Алтай	3	3		45.0		1						1	4	3	45.0	1	
3	Завхан	8	8		115.0		4	2			30	2	12	10		145.0	2	
4	Увс	5	5		70.0		2					2	7	5		70.0	2	
5	Ховд	3	3		30.0		3					3	5	3		30.0	2	
6	Архангай	1	1		15.0		4					4	4	1		15.0	3	
7	Баянхонгор	6	6		61.0		2					2	8	6		61.0	2	
8	Булган						1					1	1				1	
9	Хангайн бүс Орхон-Уул	40	40		480.0		24	1			15.0	23	60	40		475.0	20	
10	Өвөрхангай	18	18		250.0		20	3			45.0	17	38	21		295.0	17	
11	Хөвсгөл						1					1	1				1	
12	Говьсүмбэр	17	17		176.0		1					1	16	16		166.0		
13	Дархан-Уул	4	4		50.0		6					6	9	4		50.0	5	
14	Төвийн бүс Дорноговь	1	1		15.0		2					2	3	1		15.0	2	
15	Дундговь	22	22		325.0		3					3	25	22		325.0	3	
16	Өмнөговь	16	16		240.0		13					13	28	16		240.0	12	
17	Сэлэнгэ	217	217		2269.5		36	3			40.0	33	253	220		2309.5	33	
18	Төв	31	31		435.0		35	2			30.0	33	64	33		465.0	31	
19	Зүүн бүс Дорнод	193	193		1653.0		50	1			10.0	49	238	194		1663.0	44	
20	Сүхбаатар	34	34		374.0		9					9	40	34		374.0	6	
21	Хэнтий	9	9		120.0		2					2	11	9		120.0	2	
22	Аймгуудын дүн	664	664		7140.0		223	13			185.0	210	867	675		7295.0	192	
23	Баянгол	43	43		605.0		26	1			10.0	25	68	44		615.0	24	
24	Баянзүрх	71	71		856.0		57	9			130.0	48	122	80		986.0	42	
25	Сүхбаатар	5	5		56.0		18	1			15.0	17	22	6		71.0	16	
26	Сонгино хайрхан	46	46		645.0		43	1			15.0	42	89	47		660.0	42	
27	Хан-Уул	24	24		335.0		41					41	65	24		335.0	41	
28	Чингэлтэй	49	49		701.0		66	5			75.0	61	105	52		751.0	53	
29	Багануур	3	3		35.0								3	3		35.0		
30	Багахангай						1					1	1				1	
31	Налайх																	
32	Дүүргүүдийн дүн	241	241		3233.0		252	17			245.0	235	475	256		3453.0	219	
33	Замын цагдаагийн газар	1	1		384.0								1	1		384.0		
34	УБ хотын ЦГ																	
35	ИАТЦХ																	
36	Төмөр зам																	
37	Улсын дүн	906	906		10373		475	30			430.0	445	1343	932		11132.0	411	

Д/Д	Төв, орон нутгийн цагдаагийн байгууллага	Захиргааны хариуцлагын тухай хуулиар																
		Согтуурах /22/		ЦАХ-ийн хууль ёсны шаардлагыг үл биелүүлэх, заналхийлэх, цагдаагийн байгууллагад худал мэдээлэл өгөх /30-1/				Нийтийн эзэмшлийн эд хөрөнгө эвдэх, гэмтээх /38/				Нийт дүн						
		Зөрчил	Баривчилсан	Зөрчил	Торгосон			Баривчилсан	Зөрчил	Торгосон		Зөрчил	Иргэн	Албан тушаалтан	Байгууллага, аж ахуйн нэгж	Торгуулийн хэмжээ /мян.төг/	Тээврийн хэрэгсэл жолоодох эрх хассан	Баривчуулсан
					Иргэн	Албан тушаалтан	Торгуулийн хэмжээ			Иргэн	Торгуулийн хэмжээ /мян.төг/							
А	43	44	45	46	47	48	49	50	51	52	53	54	55	56	57	58	59	
1	Баян-Өлгий										40	37			431.5		3	
2	Баруун бүс Говь-Алтай										4	3			45.0		1	
3	Завхан										12	10			145.0		2	
4	Увс										7	5			70.0		2	
5	Ховд			1				1			6	3			30.0		3	
6	Архангай	1	1								5	1			15.0		4	
7	Баянхонгор										8	6			61.0		2	
8	Хангайн бүс Булган										1						1	
9	Орхон-Уул	3	3	1	1			20.0			64	41			495.0		23	
10	Өвөрхангай										38	21			295.0		17	
11	Хөвсгөл										1						1	
12	Говьсүмбэр	1	1						1	1	18	17			176.0		1	
13	Дархан-Уул	1	1								10	4			50.0		6	
14	Төвийн бүс Дорноговь										3	1			15.0		2	
15	Дундговь										25	22			325.0		3	
16	Өмнөговь	1	1								29	16			240.0		13	
17	Сэлэнгэ										253	220			2309.5		33	
18	Төв	2	2								66	33			465.0		33	
19	Зүүн бүс Дорнод	5	5								243	194			1663.0		49	
20	Сүхбаатар	3	3								43	34			374.0		9	
21	Хэнтий										11	9			120.0		2	
22	Аймгуудын дүн	17	17	2	1			20.0	1	1	1	10.0	887	677	7325.0		210	
23	Баянгол	1	1								69	44			615.0		25	
24	Баянзүрх	5	5	1					1		128	80			986.0		48	
25	Сүхбаатар	1	1								23	6			71.0		17	
26	Сонгино хайрхан										89	47			660.0		42	
27	Хан-Уул										65	24			335.0		41	
28	Чингэлтэй	8	8	2	2			25.0			115	54			776.0		61	
29	Багануур										3	3			35.0			
30	Багахангай										1						1	
31	Налайх																	
32	Дүүргүүдийн дүн	15	15	3	2			25.0	1		493	258			3478.0		235	
33	Замын цагдаагийн газар										1	1			384.0			
34	УБ хотын ЦГ																	
35	ИАТЦХ																	
36	Төмөр зам																	
37	Улсын дүн	32	32	5	3			45.0	2	1	1	10.0	1381	936		11187.0	445	

Д/Д	Төв, орон нутгийн цагдаагийн байгууллага	Захиргааны зөрчлийн шийдвэрлэлт /Хуулийн зүйл, хэсгээр/										Захиргааны зөрчлийн үйлдэгдсэн газар, цаг											
		Архидан согтууруулахтай тэмцэх тухай хуулиар					Бусад хуулиар					Газар											
		Нийт дүн					Нийт дүн					үүнээс											
		Зөрчил	Торгосон				Зөрчил	Торгосон				Гэр, орон сууц	Гудамж, талбай	Олон нийтийн газар	Үзвэр, үйлчилгээний газар	Баар	Зочид буудал	Дэлгүүр	Төрийн байгууллага	Төрийн бус байгууллага	Аж ахуйн нэгж	Бусад газар	
Иргэн	Албан тушаалтан		Байгууллага, аж ахуйн нэгж	Торгуулийн хэмжээ /мян.төг/	Иргэн	Албан тушаалтан		Байгууллага, аж ахуйн нэгж	Торгуулийн хэмжээ /мян.төг/	Хураасан галт зэвсэг													
А	60	61	62	63	64	65	66	67	68	69	70	71	72	73	74	75	76	77	78	79	80	81	
1	Баян-Өлгий											39											1
2	Баруун бүс Говь-Алтай											4											
3	Завхан											10	1									1	
4	Увс											6										1	
5	Ховд											6											
6	Архангай											3		2			1						
7	Баянхонгор											5	2										1
8	Булган											1											
9	Хангайн бүс Орхон-Уул											61	1							1			1
10	Өвөрхангай											35	1	2		1							
11	Хөвсгөл											1											
12	Говьсүмбэр											15		3			2	1					
13	Дархан-Уул											10											
14	Төвийн бүс Дорноговь											3											
15	Дундговь											23		1									1
16	Өмнөговь											28		1				1					
17	Сэлэнгэ											238	5	4					2				4
18	Төв											61	2	2									1
19	Зүүн бүс Дорнод											216	13	13		1	1						
20	Сүхбаатар											40		1					1				1
21	Хэнтий											11											
22	Аймгуудын дүн											816	25	29		2	4	2	3	1	8		4
23	Баянгол											64	2	2		1							1
24	Баянзүрх											119	6	1					1				1
25	Сүхбаатар											17	3						1				2
26	Сонгино хайрхан											80	5	1									2
27	Хан-Уул											58	4	2									1
28	Чингэлтэй											109	5	1		1							
29	Багануур											2	1										
30	Багахангай											1											
31	Налайх																						
32	Дүүргүүдийн дүн											450	26	7		2			2				4
33	Замын цагдаагийн газар																						1
34	УБ хотын ЦГ																						
35	ИАТЦХ																						
36	Төмөр зам																						
37	Улсын дүн											1266	51	36		4	4	2	5	1	12		9

Д/Д	Төв, орон нутгийн цагдаагийн байгууллага	Захиргааны зөрчлийн үйлдэгдсэн газар, цаг											Зөрчил үйлдэгдсэн онцлог						
		Өдөр							Цаг				Согтуугаар	Булгэн	Галт зэвсэг ашигласан	Хүүхэд оролцсон	Эмэгтэй оролцсон	Гадаадын иргэн	Харьяалалгүй
		Даваа	Мягмар	Лхагва	Пүрэв	Баасан	Бямба	Ням	06.00-12.00	13.00-18.00	19.00-24.00	01.00-05.00							
А	82	83	84	85	86	87	88	89	90	91	92	93	94	95	96	97	98	99	
1	Баян-Өлгий	7	5	3	6	9	9	1	1	8	26	5	31					1	
2	Говь-Алтай	2	1		1							3	1	2				1	
3	Завхан	3	2	2	3	1		1		4	7	1	8						
4	Увс	2		2		1	1	1		2	5		5						
5	Ховд		1	1	2	1		1	1	1	4		5					1	
6	Архангай		2	1		1		1		3	2		5						
7	Баянхонгор		3	1	1	1	2		1	3	4		6						
8	Булган	1							1				1						
9	Орхон-Уул	13	8	11	8	11	6	7	3	9	49	3	57					2	
10	Өвөрхангай	6	8	4	8	5	2	5	1	9	25	3	35	2					
11	Хөвсгөл			1							1		1						
12	Говьсүмбэр		5	4	2	1	2	4	1	2	11	4	16					2	
13	Дархан-Уул	4	4					2	1	2	4	3	6						
14	Дорноговь	1	1	1							2	1	3						
15	Дундговь	2	10	5	3	2	2	1	2	6	14	3	23						
16	Өмнөговь	5	8	2	3	4	5	2		3	22	4	28						
17	Сэлэнгэ	34	39	40	37	40	35	28	17	65	152	19	241	6	2			3	
18	Төв	15	12	12	8	3	5	11	3	7	45	11	65						
19	Дорнод	34	33	34	37	36	34	35	3	44	177	19	236						
20	Сүхбаатар	5	6	8	7	8	2	7	1	5	35	2	38					1	
21	Хэнтий	1	2	2	3	1	1	1	2	1	8		5						
22	Аймгуудын дүн	135	150	134	129	125	106	108	38	174	596	79	817	8	2			11	
23	Баянгол	11	9	14	9	8	4	14	12	18	29	10	30					8	
24	Баянзүрх	24	30	22	12	12	13	15	9	32	79	8	101			2		5	
25	Сүхбаатар	4		2	8	3	3	3	1	5	16	1	18						
26	Сонгино хайрхан	22	21	11	7	9	9	10	21	31	34	3	55					4	
27	Хан-Уул	13	9	9	15	3	9	7	12	25	26	2	54					2	
28	Чингэлтэй	23	24	15	17	16	6	14	12	23	75	5	106	1		1		35	
29	Багануур	1						1	1		1	2						1	
30	Багахангай						1				1		1						
31	Налайх																		
32	Дүүргүүдийн дүн	98	93	73	68	51	46	64	67	135	262	29	365	1		3		55	
33	Замын цагдаагийн газар					1						1	1						
34	УБ хотын ЦГ																		
35	ИАТЦХ																		
36	Төмөр зам																		
37	Улсын дүн	233	243	207	197	177	152	172	105	309	858	109	1183	9	2	3		66	

Д/Д	Төв, орон нутгийн цагдаагийн байгууллага	Зөрчил гаргасан иргэн	Үүнээс:																			
			Эмэгтэй											Нийгмийн байдал								
				16-17	18-24	25-29	30-34	35-39	40-44	45-49	50-54	55-59	60-64	65 ба түүнээс дээш	Төрийн албан хаагч	Хувийн хэвшлийн байгууллагад ажилтан	Төрийн бус байгууллагын ажилтан	Хувиараа хөдөлмөр эрхлэгч	Малчин	Ажилгүй	Бусад	
А	100	101	102	103	104	105	106	107	108	109	110	111	112	113	114	115	116	117	118	119		
1	Баян-Өлгий	40	1		1	3	11	9	9	4	3				3					35	1	
2	Говь-Алтай	4				1	2	1											1	3		
3	Завхан	12			2	2	5	2	1						1	1			1	2	4	3
4	Увс	7			1	1	2		1	2					1				1	1	4	
5	Ховд	6				3		1		2											6	
6	Архангай	5					1	2	1		1								1	1	3	
7	Баянхонгор	8					5		1	2						1			1	2	4	
8	Булган	1									1						1					
9	Орхон-Уул	64	1		4	8	11	9	11	7	13	1			1	3	2	2	1	50	5	
10	Өвөрхангай	38			1	7	9	4	10	5	1		1		4	1		3	7	21	2	
11	Хөвсгөл	1						1											1			
12	Говьсүмбэр	18	1	1	4	1	3	1	5	2	1							2		15	1	
13	Дархан-Уул	10					1	5	2	1	1							1	1	8		
14	Дорноговь	3						2			1							1		2		
15	Дундговь	25			2	4	4	5	6	3	1				3	1		5	6	10		
16	Өмнөговь	29	2		2	4	3	7	6	2	3	1	1		3			1	2	22	1	
17	Сэлэнгэ	253	2		7	17	34	62	51	33	31	11	5	2	7	13	1	13	1	212	6	
18	Төв	66			2	10	12	16	13	5	4	3		1		1	1	7	3	41	13	
19	Дорнод	243	2		7	24	38	43	44	38	33	13	1	2	1	1	1	1	5	225	9	
20	Сүхбаатар	43			2	5	4	16	5	6	4	1			3	3	1	3	5	26	2	
21	Хэнтий	11				1	3	3	1	1		1		1		1			2	7	1	
22	Аймгуудын дүн	887	9	1	35	91	148	189	167	113	98	31	8	6	27	26	7	44	41	698	44	
23	Баянгол	69	3		3	10	13	16	12	8	2	3	2		3	3	1	18	2	27	15	
24	Баянзүрх	128	3		4	12	28	31	15	19	14	4	1		1	3	1	26	2	62	33	
25	Сүхбаатар	23	1		1	4	5	4	2	2	2	2	1		1	1		6		13	2	
26	Сонгино хайрхан	89	2		7	8	23	22	12	7	7	3			1	5	1	24		46	12	
27	Хан-Уул	65	2			4	14	18	15	6	7	1				6	1	10		43	5	
28	Чингэлтэй	115	3		3	18	13	18	20	18	15	9	1		1	4	1	21		79	9	
29	Багануур	3				1	1	1							1				1	1		
30	Багахангай	1								1									1			
31	Налайх																					
32	Дүүргүүдийн дүн	493	14		18	57	97	110	76	61	47	22	5		8	22	5	105	6	271	76	
33	Замын цагдаагийн газар	1						1										1				
34	УБ хотын ЦГ																					
35	ИАТЦХ																					
36	Төмөр зам																					
37	Улсын дүн	1381	23	1	53	148	245	300	243	174	145	53	13	6	35	48	12	150	47	969	120	

Д/Д	Төв, орон нутгийн цагдаагийн байгууллага	Үүнээс:																								
		Боловсрол							Зөрчил гаргагчийн онцлог																	
		Боловсролгүй	Бага	Суурь	Бүрэн дунд	Техникийн болон мэргэжлийн	тусгай мэргэжлийн	Дээд	Гэр бүлийн хүчирхийлэгч	Үүнээс							Урьд нь захиргааны арга хэмжээ авагдсан	Урьд нь ял шийтгэгдсэн	Жолооч							
										Нөхөр	Төрсөн эцэг	Хойд эх	Хойд эх	Үрчилж авсан эцэг	Үрчилж авсан эх	Төрсөн ах				Төрсөн эгч	Хүргэн ах	Хүргэн дүү	Төрөл садангийн хүн	Хамтран амьдрагч	Бусад	
А	120	121	122	123	124	125	126	127	128	129	130	131	132	133	134	135	136	137	138	139	140	141	142	143		
1	Баян-Өлгий		1	2	33			4	40	33														7		
2	Говь-Алтай	2	1					1	4	2															2	
3	Завхан		2	4	2			4	12	10															2	
4	Увс			2	5				7	4														3	1	
5	Ховд				6				6	4															2	
6	Архангай			3			1	1	5	2															3	
7	Баянхонгор			2	5			1	8	6															2	
8	Булган			1					1															1	1	
9	Орхон-Уул		4	13	35			12	64	40		1			2		1				1	19	4	1		
10	Өвөрхангай		7	15	11		1	4	38	22															16	
11	Хөвсгөл		1						1	1															1	
12	Говьсүмбэр		1	9	3		3	2	18	8											8	2	1			
13	Дархан-Уул		1	1	7			1	10	2		1													7	
14	Дорноговь		1	1				1	3	1															2	
15	Дундговь	1	1	10	9			4	25	7														18	2	
16	Өмнөговь	1	2	9	11		2	4	29	23					1										5	
17	Сэлэнгэ	1	10	98	106		21	17	253	158	6	3			4		1	2	2	77	76	8				
18	Төв		9	14	37		1	5	66	52					4						1	9				
19	Дорнод	8	12	143	64		4	12	243	71	6	1			1	1	3				160	1				
20	Сүхбаатар		5	14	19		2	3	43	28							1				1	13				
21	Хэнтий		3	5	3				11	6											1	4	2	1		
22	Аймгуудын дүн	13	61	346	356		35	76	887	480	12	6			12	2	2	5	14	354	88	11				
23	Баянгол	1	1	6	34		5	22	69	33	1	1			2	1					7	24	5	1		
24	Баянзүрх	3	4	22	78		4	17	128	75		2			1						12	38		1		
25	Сүхбаатар			1	12			10	23	11					1							11	1			
26	Сонгино хайрхан		3	18	54		2	12	89	48					3						5	33				
27	Хан-Уул	1	4	7	34		4	15	65	42	1				2						1	19	1			
28	Чингэлтэй	3	5	25	69		4	9	115	66	4	1			2						4	38	1			
29	Багануур				2			1	3	2											1					
30	Багахангай			1					1	1																
31	Налайх																									
32	Дүүргүүдийн дүн	8	17	80	283		19	86	493	278	6	3	1		11	1					30	163	8	2		
33	Замын цагдаагийн газар				1				1												1					
34	УБ хотын ЦГ																									
35	ИАТЦХ																									
36	Төмөр зам																									
37	Улсын дүн	21	78	426	640		54	162	1381	758	18	9	1		23	3	2	5	44	518	96	13				

Д/Д	Төв, орон нутгийн цагдаагийн байгууллага	Захиргааны зөрчлийн улмаас хохирсон иргэн	Үүнээс														Нийгмийн байдал							
			Эмэгтэй	Нас													Төрийн албан хаагч	Хувийн хэвшлийн байгууллагад ажиллах	Хувиараа хөдөлмөр эрхлэгч	Малчин	Оюутан	Ажилгүй	Бусад	
				7 хүртэлх	8-13	14-17	18-24	25-29	30-34	35-39	40-44	45-49	50-54	55-59	60-64	65-69								70 ба түүнээс
				144	145	146	147	148	149	150	151	152	153	154	155	156								157
А	144	145	146	147	148	149	150	151	152	153	154	155	156	157	158	159	160	161	162	163	164	165	166	
1	Баян-Өлгий	16	16			3	2	3	5		3						2				1	11	2	
2	Баруун бүс Говь-Алтай																							
3	Завхан																							
4	Увс																							
5	Ховд																							
6	Архангай																							
7	Хангайн бүс Баянхонгор	1	1				1											1						
8	Булган																							
9	Хангайн бүс Орхон-Уул	44	39			4	8	9	7	8	1	1	1	2	2	1	3	4	7	2	1	19	8	
10	Өвөрхангай	25	22			1	4	4	3	6	3	1	3				2		5	3		13	2	
11	Хөвсгөл																							
12	Говьсүмбэр																							
13	Дархан-Уул	1	1			1															1			
14	Төвийн бүс Дорноговь																							
15	Дундговь																							
16	Өмнөговь																							
17	Сэлэнгэ	235	225			3	13	26	36	26	38	42	22	10	7	8	4	31	22	16	2	1	132	31
18	Төв																							
19	Зүүн бүс Дорнод																							
20	Сүхбаатар	21	21			1	4	8	3	3			1	1			5	1	2	2		8	3	
21	Хэнтий																							
22	Аймгуудын дүн	343	325			3	22	42	56	49	55	52	24	14	10	11	5	43	28	30	9	4	183	46
23	Баянгол	35	31			3	6	5	7	6	2		4		1	1		2	7	1	1	8	16	
24	Баянзүрх	23	22				4	8	3	6		1	1				1	2	6			12	2	
25	Сүхбаатар	7	5			1	1	1	1	1	1	1					1	1	2			2	1	
26	Сонгино хайрхан	11	11			3	1	3	1				2			1	1		2			2	6	
27	Хан-Уул																							
28	Чингэлтэй	62	58			1	5	7	9	8	9	4	6	6	4		3	4	2	18		25	13	
29	Багануур																							
30	Багахангай																							
31	Налайх																							
32	Дүүргүүдийн дүн	138	127			1	12	19	26	20	22	7	8	13	4	1	5	7	7	35	1	1	49	38
33	Замын цагдаагийн газар																							
34	УБ хотын ЦГ																							
35	ИАТЦХ																							
36	Төмөр зам																							
37	Улсын дүн	481	452			4	34	61	82	69	77	59	32	27	14	12	10	50	35	65	10	5	232	84

Д/Д	Төв, орон нутгийн цагдаагийн байгууллага	Үүнээс:																	
		Хохирогч нь																	
		Согтуу байсан	Өөрийн буруутай үйлдэл	Гэр бүлийн хүчирхийлэлд автсан	Хүчирхийллийн хэлбэр				Хүчирхийллийн үргэлжилсэн хугацаа					Хүчирхийллийн давтамж					
					Бие махбодын	Сэтгэл санааны	Бэлгийн	Эдийн засгийн	0-1 жил	1-3 жил	3-5 жил	5-8 жил	8-с дээш жил	Жилд 1-2 удаа	Улиралд 1-2 удаа	Сард 1 удаа	14 хоног тутам	7 хоног тутам	3 хоног тутам
A	167	168	169	170	171	172	173	174	175	176	177	178	179	180	181	182	183	184	185
1	Баян-Өлгий			4	1	4		4						2				2	
2	Баруун бүс Говь-Алтай																		
3	Завхан																		
4	Увс																		
5	Ховд																		
6	Архангай			1	1					1						1			
7	Баянхонгор																		
8	Булган																		
9	Хангайн бүс Орхон-Уул	2	1	89	10	88	3	31	64	14	9	2	52	16	8	4	1		
10	Өвөрхангай	3		39		39			31	7			35	3					
11	Хөвсгөл																		
12	Говьсүмбэр																		
13	Төвийн бүс Дархан-Уул			7	1	7			4	3			5	2					
14	Дорноговь																		
15	Дундговь																		
16	Өмнөговь																		
17	Сэлэнгэ	15	5	154	64	151		4	34	42	24	11	43	33	59	34	13	6	9
18	Төв																		
19	Зүүн бүс Дорнод																		
20	Сүхбаатар			24	3	19			6	4	2		9	2		1			
21	Хэнтий																		
22	Аймгуудын дүн	20	6	318	80	308	3	35	143	70	36	13	43	136	82	43	18	9	9
23	Баянгол	1	1	30															
24	Баянзүрх		1	8	4	5			6				6						
25	Сүхбаатар	1	1	15	2	6			9	1	2	3	9	1	2	3			
26	Сонгино хайрхан			16	5	15		1	10	1	1	1	7		4	2	1		1
27	Хан-Уул																		
28	Чингэлтэй	3	2	55	14	53			29	19	7		21	23	10	1			
29	Багануур																		
30	Багахангай																		
31	Налайх																		
32	Дүүргүүдийн дүн	5	5	124	25	79	1	54	21	10	4	1	43	24	16	6	1		1
33	Замын цагдаагийн газар																		
34	УБ хотын ЦГ																		
35	ИАТЦХ																		
36	Төмөр зам																		
37	Улсын дүн	25	11	442	105	387	3	36	197	91	46	17	44	179	106	59	24	10	10



Д/Д	Төв, орон нутгийн цагдаагийн байгууллага	Үүнээс:													Захиргааны зөрчлийн улмаас учирсан хохирол		
		Хохирогч нь															
		Хүчирхийллийн хохирогч нь													Учирсан нийт хохирол /мян.төг/	Нийт төлүүлсэн хохирол /мян.төг/	Нөхөн төлүүлэлтийн хувь
		Эхнэр	Хамтран амьдрагч эмэгтэй	Эмээ	Төрсөн эгч	Төрсөн эмэгтэй дүү	Төрсөн эрэгтэй дүү	Төрсөн эмэгтэй хүүхэд	Төрсөн эрэгтэй хүүхэд	Үрчилж авсан эмэгтэй хүүхэд	Үрчилж авсан эрэгтэй хүүхэд	Дагавар эмэгтэй хүүхэд	Дагавар эрэгтэй хүүхэд	Бусад			
A	186	187	188	189	190	191	192	193	194	195	196	197	198	199	200	201	
1	Баян-Өлгий		1											15			
2	Баруун бүс Говь-Алтай																
3	Завхан																
4	Увс																
5	Ховд																
6	Архангай																
7	Баянхонгор													1			
8	Хангайн бүс Булган																
9	Орхон-Уул	14	1					1						28			
10	Өвөрхангай	15		3										7	300.0	300.0	100
11	Хөвсгөл																
12	Говьсүмбэр																
13	Дархан-Уул											1					
14	Төвийн бүс Дорноговь																
15	Дундговь																
16	Өмнөговь																
17	Сэлэнгэ	89	6	10	4	1		5				4	116	150.0	150.0	100.0	
18	Төв																
19	Зүүн бүс Дорнод																
20	Сүхбаатар	5												16			
21	Хэнтий																
22	Аймгуудын дүн	123	8	13	4	1		5	1			5	183	450.0	450.0	100.0	
23	Баянгол	17	1	3				1						13	145.0	145.0	
24	Баянзүрх	3	2											18			
25	Сүхбаатар													7			
26	Сонгино хайрхан	4	2											5	185.0	185.0	100
27	Хан-Уул																
28	Чингэлтэй	39	12	2	3	1		1	3			1					
29	Багануур																
30	Багахангай																
31	Налайх																
32	Дүүргүүдийн дүн	63	18	6	4	1	1	1	3			1	40	330.0	330.0	100.0	
33	Замын цагдаагийн газар																
34	УБ хотын ЦГ																
35	ИАТЦХ																
36	Төмөр зам																
37	Улсын дүн	186	26	19	8	2	1	6	4			6	223	780.0	780.0	100.0	