



ЦАГДААГИЙН ЕРӨНХИЙ ГАЗРЫН МЭДЭЭЛЭЛ, ТЕХНОЛОГИЙН ТӨВИЙН ТАНИЛЦУУЛГА

2016.07.05

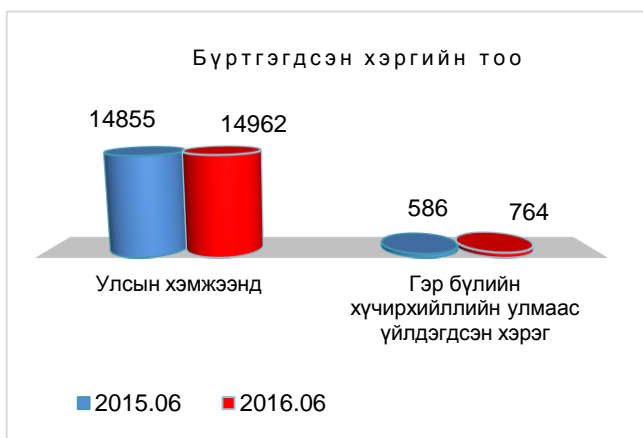
Улаанбаатар хот

ГЭР БҮЛИЙН ХҮЧИРХИЙЛЛИЙН УЛМААС ҮЙЛДЭГДСЭН ГЭМТ ХЭРЭГ, ЗӨРЧЛИЙН ТАЛААР

Нэг. Гэмт хэргийн байдал

1. Улсын хэмжээнд 2016 оны эхний хагас жилийн байдлаар 14962 гэмт хэрэг бүртгэгдсэн нь өмнөх оны мөн үеэс 0.7 хувиар өсч, гэр бүлийн хүчирхийллийн улмаас үйлдэгдсэн гэмт хэрэг 764 бүртгэгдэж, өмнөх оны мөн үеэс 178 хэргээр буюу 30.4 хувиар, бүх хэрэгт эзлэх хувийн жин 5.1 хувь болж, 1.2 нэгжээр тус тус өссөн байна.

Гэр бүлийн хүчирхийллийн улмаас үйлдэгдсэн гэмт хэргийн 82.5 хувийг хөнгөн, 12.4 хувийг хүндэвтэр, 3.7 хувийг хүнд, 1.4 хувийг онц хүнд ангиллын гэмт хэрэг эзэлж, 57.1 хувь нь Улаанбаатар хотод, 42.9 хувь нь орон нутагт тус тус бүртгэгджээ.



2. Гэр бүлийн хүчирхийллийн улмаас бүртгэгдсэн хэргийг Эрүүгийн хуульд заасан бүлгээр авч үзвэл,

-хүний амь бие, эрүүл мэндийн эсрэг 732 буюу 95.8%,

-Хүүхэд, гэр бүл, нийгмийн ёс суртахууны эсрэг 14 буюу 1.8%,

-нийгмийн аюулгүй байдлын эсрэг 17 буюу 2.2%,

-өмчлөх эрхийн эсрэг 1 буюу 0.1%ийг тус тус эзэлж байна.

Гэмт хэргийг эрүүгийн зүйл ангиар авч үзвэл:

-бусдын бие махбодид гэмтэл учруулах хэрэг 723 буюу 94.7%,

-танхайрах хэрэг 17 буюу 2.2%,

-хүчиндэх хэрэг 9 буюу 1.2%,

-хүнийг санаатай алах хэрэг 7 буюу 0.9%,

-бусад төрлийн хэрэг 8 буюу 1.0% тус тус эзэлж байна.



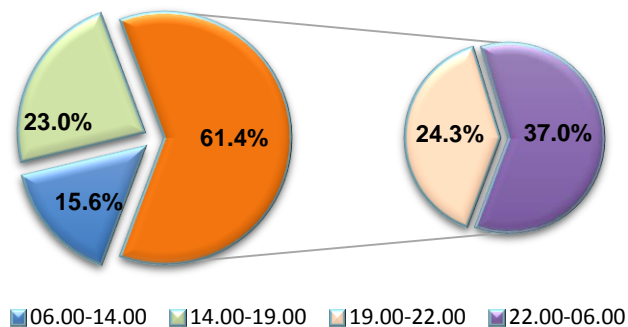
Гэр бүлийн хүчирхийллийн улмаас үйлдэгдсэн нийт хэргийн 297 буюу 38.9 хувь нь согтуугаар, 58 буюу 7.6 хувь нь эмэгтэй хүн оролцож үйлдэгдсэн байна.

3. Бүртгэгдсэн гэмт хэргийн үйлдэгдсэн гараг, цаг, газар:

Даваа	• 130	17.0%
Лхагва	• 99	13.0%
Мягмар	• 110	14.4%
Пүрэв	• 122	16.0%
Баасан	• 102	13.4%
Бямба	• 97	12.7%
Ням	• 104	13.6%

30.4%

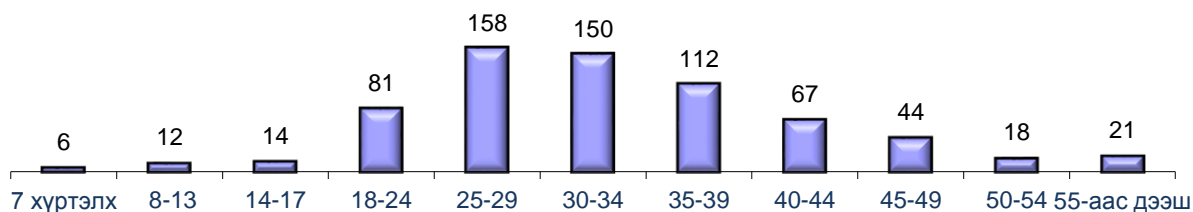
Гэмт хэрэг үйлдэгдсэн цаг



Энэ төрлийн гэмт хэрэг гэр, орон сууцанд 672 буюу 88.0, гудамж талбайд 42 буюу 5.5, олон нийтийн газарт 18 буюу 2.4, аж ахуйн нэгжид 10 буюу 1.3, төрийн болон төрийн бус байгууллага, нийтийн тээвэрт тус бүр 1 буюу 0.1, бусад газар 19 буюу 2.5 хувь нь тус тус үйлдэгдсэн байна.

4. 2016 оны эхний хагас жилд бүртгэгдсэн нийт гэмт хэрэгт 14704 иргэн өртөж хохирсноос гэр бүлийн хүчирхийлэлд 683 иргэн өртөж хохирсоны 89.6 хувь нь эмэгтэй хүн байна.

Гэр бүлийн хүчирхийлэлд өртсөн иргэдийн насны ангилал



Гэр бүлийн хүчирхийлэлд өртөгчдийн дотор эхнэр 418, хамтран амьдрагч 117, нөхөр 37, төрсөн хүүхэд 16, төрсөн эцэг, эх 5, төрсөн ах, эгч 6, хадам эх 11, дагавар хүүхэд 12, төрсөн дүү 9, бусад 52 хүн байна.

Хүчирхийлэлд өртсөн хугацаагаар нь авч үзвэл 0-1 жил 495, 1-3 жил 82, 3-5 жил 23, 5-8 жил 19, 8-аас дээш жил 11 хүн байна.

Гэр бүлийн хүчирхийлэлтэй холбоотой гэмт хэргийн улмаас 7 хүн нас барж, 615 хүн гэмтэж, иргэдэд 401.7 сая төгрөгийн эд хөрөнгийн хохирол учирчээ.

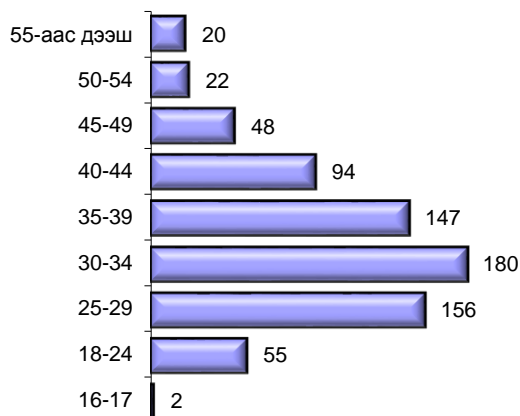
Гэр бүлийн хүчирхийлэлд өртсөн иргэдийг нийгмийн байдлаар нь авч үзвэл:



5. Мөн хугацаанд улсын хэмжээнд бүртгэгдсэн бүх гэмт хэрэгт 12257 хүн сэжигтнээр тооцогдон шалгагдсаны 724 буюу 5.9 хувь нь гэр бүлийн хүчирхийлэлд холбогдож, тэдгээрийн 34.9 хувь нь согтуугаар холбогдон шалгагджээ.

Гэр бүлийн хүчирхийлэлд холбогдогчдыг нас, нийгмийн байдал, боловсролоор нь ангилж үзвэл:

- төрийн албан хаагч 49,
- хувиараа хөдөлмөр эрхлэгч 160,
- хувийн хэвшлийн байгууллагын ажилтан 81,
- малчин 55,
- төрийн бус байгууллагын ажилтан 31,
- оюутан 6,
- сурагч 1,
- тэнэмэл 3,
- хоригдол 1,
- ажилгүй 337 хүн,
- 2.3 хувь нь боловсролгүй,
- 5.9 хувь нь бага,
- 18.4 хувь нь суурь,
- 46.4 хувь нь бүрэн дунд,
- 3.3 хувь нь тусгай мэргэжлийн дунд,
- 23.6 хувь нь дээд боловсролтой хүн байна.

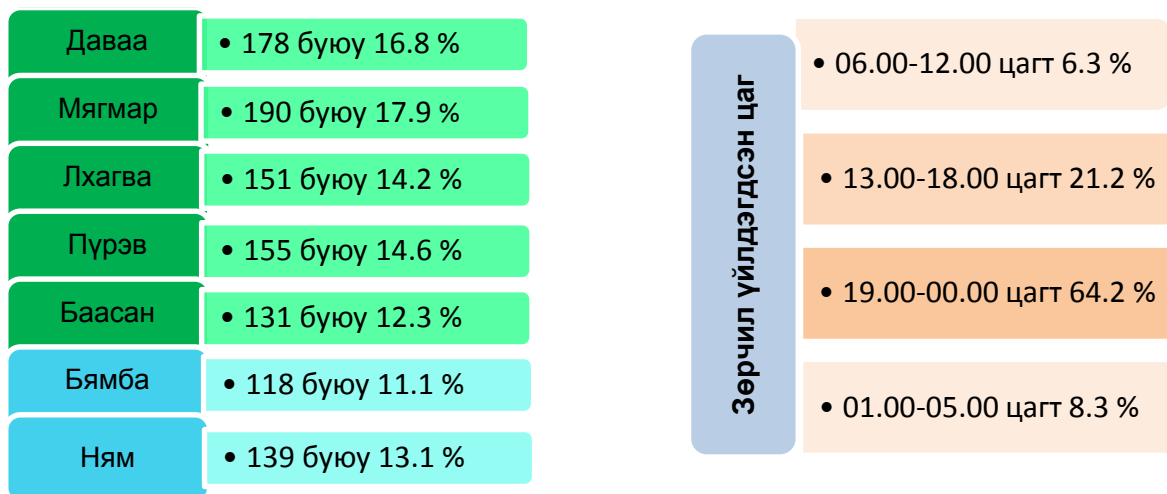


Хоёр. Захиргааны зөрчлийн шийдвэрлэлт

1. Улсын хэмжээнд 2016 оны эхний хагас жилд 479484 захиргааны зөрчил бүртгэгдсэний 1062 буюу 0.2 хувь нь гэр бүлийн хүчирхийллийн улмаас үйлдэгдэж, зөрчил гаргасан 713 хүнд 8.2 сая төгрөгөөр торгох, 349 хүнд баривчлах шийтгэлийг “Захиргааны хариуцлагын тухай хууль”-д зааснаар ногдуулсан байна.

Зөрчлийн 1031 буюу 97.1 хувийг танхайрах, 25 буюу 2.3 хувийг согтуурах, 6 буюу 0.6 хувийг цагдаагийн алба хаагчийн хууль ёсны шаардлагыг үл биелүүлэх, зөрчил тус тус эзэлж байна.

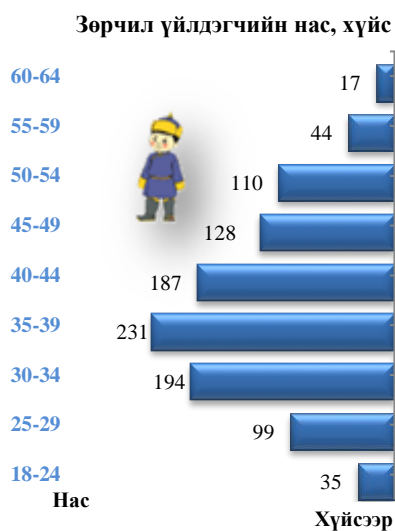
2. Бүртгэгдсэн зөрчлийн үйлдэгдсэн гараг, цаг, газар:



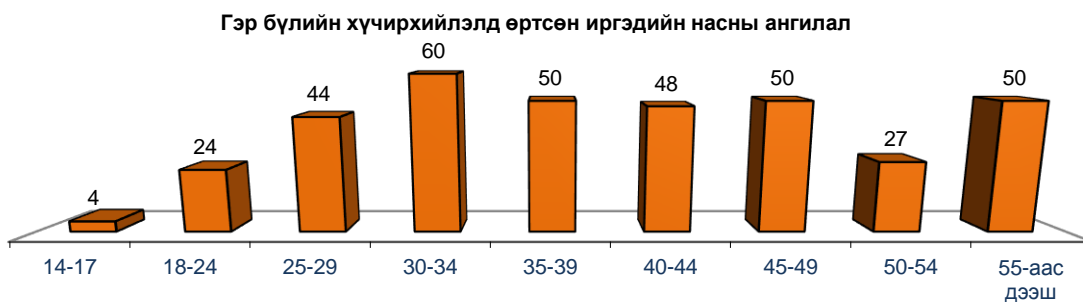
Гэр бүлийн хүчирхийллийн улмаас үйлдэгдсэн зөрчлийн 92.7 хувь нь гэр, орон сууцанд, 2.4 хувь нь гудамж талбайд, 2.8 хувь нь олон нийтийн газарт, 0.9 хувь нь аж ахуйн нэгжид, 0.4 хувь нь төрийн байгууллагад, 0.1 хувь нь төрийн бус байгууллагад, 0.7 хувь нь бусад газарт тус тус үйлдэгджээ.

3. Зөрчил үйлдэгчдийн нас, хүйс, нийгмийн байдал:

Зөрчил үйлдэгчдийн 1045 буюу 98.4 хувь нь эрэгтэй, 17 буюу 1.6 хувь нь эмэгтэй хүн байна. Зөрчил үйлдэгчдийн 918 буюу 86.4 хувь нь согтуугаар зөрчил үйлдсэн байна.



4. Гэр бүлийн хүчирхийллийн улмаас үйлдэгдсэн захиргааны зөрчилд өртсөн 357 иргэнийг насны байдлаар нь авч үзвэл,



Эдгээр иргэдийн дотор төрийн албан хаагч 44, хувийн хэвшлийн байгууллагын ажилтан 25, хувиараа хөдөлмөр эрхлэгч 44, оюутан 3, ажилгүй 174, малчин 7, бусад 60 хүн бүртгэгдсэн байна.

Жич: Дэлгэрэнгүй мэдээллийг www.police.gov.mn цахим хуудаснаас авна уу.

МЭДЭЭЛЭЛ, ТЕХНОЛОГИЙН ТӨВ

2016 ОНЫ ЭХНИЙ ХАГАС ЖИЛД ГЭР БҮЛИЙН ХҮЧИРХИЙЛЛИЙН УЛМААС ҮЙЛДЭГДСЭН ГЭМТ ХЭРЭГ

Д/Д	Хэрэг бүртгэх, мөрдөн байцаах эрх бүхий байгууллага	Оны эхнээс бүртгэгдсэн гэмт хэрэг-Бүгд (өссөн дүнгээр/		Хэргийн ангилал								Хүний амь бие, эрүүл мэндийн эсрэг 91-107		Үүнээс						Хүний эрх, эрх чөлөө, алдар хүнд, нэр төрийн эсрэг 108-113	
				Хөнгөн		Хүндэвтэр		Хүнд		Онц хүнд				Хүнийг санаатай алах 91		Бусдыг амиа хорлоход хүргэх 95		Бусдын бие махбодид гэмтэл учруулах 96-100			
		2015	2016	2015	2016	2015	2016	2015	2016	2015	2016	2015	2016	2015	2016	2015	2016	2015	2016		
А		1	2	3	4	5	6	7	8	9	10	11	12	13	14	17	18	19	20	19	20
1	Баян-Өлгий	13	18	13	16		2					13	18					13	18		
2	Баруун бүс Говь-Алтай	4	5	2	5	2						4	5			1		3	5		
3	Завхан	3	11	3	10		1					3	11					3	11		
4	Увс	9	5	8	4	1	1					9	5					9	5		
5	Ховд	16	14	13	12	2	2	1				15	14					15	14		
6	Хангайн бүс Архангай	12	18	8	11	3	6	1		1	12	18		1				12	17		
7	Баянхонгор	10	21	6	17	2	3	1	1	1	10	19	1					9	18		
8	Булган	4	12	1	9	3	1				2	3	12		2			3	10		
9	Орхон	33	29	24	25	5	3	3	1	1	30	27	1					29	27		
10	Өвөрхангай	13	11	10	7	3	3				1	13	11		1			13	10		
11	Хөвсгөл	23	24	18	18		4	5	2			19	24					19	24		
12	Говьсүмбэр	12	3	9	2	3	1					12	3					12	3		
13	Төвийн бүс Дархан-Уул	23	34	18	29	3	5	1		1	23	34	1		1			21	34		
14	Дорноговь	7	21	6	19		1	1	1		7	21						7	21		
15	Дундговь	6	4	5	3		1	1			5	4						5	4		
16	Өмнөговь	14	12	12	11	1	1	1			13	12						13	12		
17	Сэлэнгэ	24	32	18	26	5	3	1	1		2	24	29					24	29		
18	Төв	21	21	10	16	6	5	2		3	18	21	3			1		15	20		
19	Зүүн бүс Дорнод	11	10	10	9	1	1					11	9					11	9		
20	Сүхбаатар	9	12	4	10	3	1	2	1			7	11					7	11		
21	Хэнтий	8	11	5	8	2	1	1	2			8	10					8	10		
22	Улаанбаатар	311	436	249	363	39	49	18	19	5	5	292	414	4	3			288	411		
23	Баянгол	68	68	55	61	7	5	5	2	1		64	67	1				63	67		
24	Баянзүрх	66	140	50	120	12	15	3	4	1	1	63	135	1				62	135		
25	Сүхбаатар	26	31	21	25	5	6					26	30					26	30		
26	Сонгинохайрхан	51	70	36	58	8	7	7	3		2	41	67		2			41	65		
27	Хан-Уул	43	65	41	53		5	1	7	1		42	58	1				41	58		
28	Чингэлтэй	29	42	27	31		9	2	1		1	29	40		1			29	39		
29	Багануур	19	20	13	15	5	2		2	1	1	18	17					18	17		
30	Багахангай																				
31	Налайх	9		6		2				1		9		1				8			
32	Бусад																				
33	Нисэх																				
34	Төмөр зам	1		1								1						1			
35	Улсын дүн	586	764	452	630	84	95	39	28	11	11	551	732	10	7	2	1	539	723		

Д/Д	Хэрэг бүртгэх, мөрдөн байцаах эрх бүхий байгууллага	Хүүхэд, гэр бүл, нийгмийн ёс суртахууны эсрэг 114-129		Үүнээс				Иргэдийн улс төрийн болон бусад эрх, эрх чөлөөний эсрэг 130-144		Өмчлөх эрхийн эсрэг 145-155		Үүнээс									
				Хүүхэд хаях, төөрүүлэх 117		Хүчиндэх 126						Бусдын эд хөрөнгийг хулгайлах 145		Үүнээс		Бусдын эд хөрөнгийн булаах 146		Бусдын эд хөрөнгийг дээрэмдэх 147		Бусдын эд хөрөнгийг залилан мэхлэх 148	
														Хувийн өмчийг хулгайлах	Хувийн өмчийг хулгайлах						
А		2015	2016	2015	2016	2015	2016	2015	2016	2015	2016	2015	2016	2015	2016	2015	2016				
1	Баян-Өлгий																				
2	Баруун бүс Говь-Алтай																				
3	Завхан																				
4	Увс																				
5	Ховд	1																			
6	Архангай																				
7	Хангайн бүс Баянхонгор		2				1														
8	Булган	1				1															
9	Орхон	1	2				1			2											
10	Өвөрхангай																				
11	Хөвсгөл	1				1				3											
12	Говьсүмбэр																				
13	Дархан-Уул																				
14	Төвийн бүс Дорноговь																				
15	Дундговь																				
16	Өмнөговь	1																			
17	Сэлэнгэ		2				2														
18	Төв	2				1				1											
19	Зүүн бүс Дорнод		1																		
20	Сүхбаатар	1				1															
21	Хэнтий																				
22	Улаанбаатар	3	7	1		1	5			1											
23	Баянгол																				
24	Баянзүрх	1	1	1			1														
25	Сүхбаатар																				
26	Сонгинохайрхан									1											
27	Хан-Уул	1	4				2														
28	Чингэлтэй																				
29	Багануур	1	2			1	2														
30	Багахангай																				
31	Налайх																				
32	Бусад																				
33	Нисэх																				
34	Төмөр зам																				
35	Улсын дүн	11	14	1		5	9			6	1										

Д/Д	Хэрэг бүртгэх, мөрдөн байцаах эрх бүхий байгууллага	Нийгмийн аюулгүй байдлын эсрэг 177-191		Үүнээс Танхайрах 181		Хүн амын эрүүл мэндийн эсрэг 192-201		Шүүн таслах ажиллагааны эсрэг 245-262		Гэмт хэрэг үйлдэгдсэн байдал							Гэмт хэрэгт хамтран оролцсон хэлбэр				
		2015	2016	2015	2016	2015	2016	2015	2016	Согтуугаар үйлдэгдсэн	Мансуурсан үедээ үйлдсэн	Галт зэвсгээр үйлдэгдсэн	Хүүхэд оролцсон	Эмэгтэй хүн оролцсон	Гадаадын иргэн үйлдсэн	Харьяалалгүй хүн үйлдсэн	Гэр бүлийн хүчирхийллийн улмаас	Бүлэглэн гүйцэтгэсэн	Урьдчилан үгсэж тохиролцсон бүлэг	Зохион байгуулалттай бүлэг	Гэмт бүлэглэл
А		41	42	43	44	45	46	47	48	49	50	51	52	53	54	55	56	57	58	59	60
1	Баян-Өлгий									6				2			18				
2	Баруун бүс Говь-Алтай									3				2			5				
3	Завхан									6				2			11				
4	Увс									3				1			5				
5	Ховд									9							14				
6	Архангай									9				1			18				
7	Хангайн бүс Баянхонгор									9				1			21				
8	Булган									5							12				
9	Орхон									11				4			29				
10	Өвөрхангай									6				2			11	1			
11	Хөвсгөл									11				2			24				
12	Говьсүмбэр									1				1			3				
13	Дархан-Уул									15				1			34				
14	Төвийн бүс Дорноговь									10				2			21				
15	Дундговь	1		1						2							4				
16	Өмнөговь									6				1			12				
17	Сэлэнгэ		1		1					17				3			32				
18	Төв									16				3			21				
19	Зүүн бүс Дорнод									4				2			10				
20	Сүхбаатар	1	1	1	1					8							12				
21	Хэнтий		1		1					4				2			11				
22	Улаанбаатар	15	14	15	14	1				136		1	26	3	1	436	6				
23	Баянгол	3	1	3	1	1				27				1			68				
24	Баянзүрх	2	4	2	4					31		1	10	1		140	4				
25	Сүхбаатар		1		1					8				1	1		31				
26	Сонгинохайрхан	10	2	10	2					29				4			70	1			
27	Хан-Уул		3		3					16				5	1		65	1			
28	Чингэлтэй		2		2					12				3	1		42				
29	Багануур		1		1					13				2			20				
30	Багахангай																				
31	Налайх																				
32	Бусад																				
33	Нисэх																				
34	Төмөр зам																				
35	Улсын дүн	17	17	17	17	1				297		1	58	3	1	764	7				

д/д	Хэрэг бүртгэх, мөрдөн байцаах эрх бүхий байгууллага	Хэрэг үйлдэгдсэн цаг, хугацаа																						
		Гарг														Цаг								
		Даваа		Мягмар		Лхагва		Пүрэв		Баасан		Бямба		Ням		06-14		14-19		19-22		22-06		
		2015	2016	2015	2016	2015	2016	2015	2016	2015	2016	2015	2016	2015	2016	2015	2016	2015	2016	2015	2016	2015	2016	
А		61	62	63	64	65	66	67	68	69	70	71	72	73	74	75	76	77	78	79	80	81	82	
1	Баруун бүс	Баян-Өлгий	1	4	3	1		3	2	3	3	2	2	3	2	2	2	2	3	5	4	5	4	6
2	Говь-Алтай	2	1		2		1		1				1		1		2		1			2	1	3
3	Завхан	2	5				4		1	1	1							5		1	3	1		4
4	Увс	1		2		2		2	2		1		1	2	1	2	2	1	1	4			2	2
5	Ховд	4	6	4	3	1		3	2	2	1		1	2	1	2	1	2	4	6	4	4	6	5
6	Хангайн бүс	Архангай	1	4	2	2	3	1	2	4			1	2	3	5	1	4	6	3	2	5	3	6
7	Баянхонгор	1	5	3	1	3	4		3	2	4				1	4	1	4	2	3	4	7	3	7
8	Булган	2	1		1	1	1		1	1	3		3			2			2	3	1	5	1	4
9	Орхон	3	3	2	4	4	1	11	2	3	7	6	5	4	7	2	7	7	6	8	6	16	10	
10	Өвөрхангай	2	4	2		3	3	1	1	3	2	2				1	2	1	4	3	3	3	4	4
11	Хөвсгөл	6	3		6	3	4	5	3	1	2	4	2	4	4	4	2	2	6	3	5	14	10	5
12	Төвийн бүс	Говьсүмбэр	2		1	1	1		1		1	1	3		3	1	2	2	3		4		3	1
13	Дархан-Уул	2	5	2	3	4	8	6	5	7	6	2	3			4	5	3	6	1	8	10	4	20
14	Дорноговь	1	4	2	4	1	2		5	2	1		1	1	4	1	1		5	2	7	4	8	
15	Дундговь	4			1	1	1			1	1		1				1	3					3	3
16	Өмнөговь	3	2	2	1	3	1	1	2	1	2	2	3	2	1	2	2	2	3	3	2	7	5	
17	Сэлэнгэ	4	4	4	3	1	4	4	8	3	3	1	4	7	6	1	8	6	6	10	9	7	9	
18	Төв	3	4	1	3	2	4	5	3	4	1	2	2	4	4	3		4	7	4	2	10	12	
19	Зүүн бүс	Дорнод	2	1	4	2		3	1	1			1	1	3	2	1	2	3	2	3	4	4	2
20	Сүхбаатар	2	2	1	5		2	2	1	2	1	1	1	1		1	3	3	2		2	5	5	
21	Хэнтий	1	5	3	2			1	3	1		1		1	1	1	1	1	3	3	3	3	4	
22	Улаанбаатар	49	67	40	54	50	63	42	71	48	63	41	64	41	54	50	68	56	115	81	95	124	158	
23	Баянгол	13	9	7	8	12	10	10	13	11	12	8	10	7	6	13	5	8	26	16	13	31	24	
24	Баянзүрх	11	28	4	17	10	13	8	27	10	16	9	20	14	19	8	27	14	34	9	27	35	52	
25	Сүхбаатар	8	4	2	5	2	2	2	3	6	6	5	4	1	7	4	4	7	7	10	7	5	13	
26	Сонгинохайрхан	11	9	12	11	6	16	8	11	9	6	1	12	4	5	12	13	9	15	12	16	18	26	
27	Хан-Уул	3	12	6	4	7	8	9	8	3	13	8	11	7	9	9	9	8	15	13	18	13	23	
28	Чингэлтэй	2	2	7	5	7	9	1	7	3	8	7	6	2	5	4	5	4	14	14	13	7	10	
29	Багануур	1	3	1	4	5	5	1	2	4	2	3	1	4	3		5	4	4	4	1	11	10	
30	Багахангай																							
31	Налайх			1		1		3		2				2				2		3			4	
32	Бусад																							
33	Нисэх							1								1								
34	Төмөр зам																							
35	Улсын дүн	98	130	78	99	83	110	89	122	86	102	70	97	82	104	83	119	121	176	158	186	224	283	

д/д	Хэрэг бүртгэх, мөрдөн байцаах эрх бүхий байгууллага	Хэрэг үйлдэгдсэн газар																	
		Гэр, орон сууц		Гудамж талбай		Олон нийтийн газар		Нийтийн тээвэр		Төрийн байгууллага		Төрийн бус байгууллага		Аж ахуйн нэгж		Бусад газар			
		2015	2016	2015	2016	2015	2016	2015	2016	2015	2016	2015	2016	2015	2016	2015	2016		
А		83	84	85	86	87	88	89	90	91	92	93	94	95	96	97	98		
1	Баруун бүс	Баян-Өлгий	12	14	1	2						1					1		
2	Баруун бүс	Говь-Алтай	4	5															
3		Завхан	3	9													2		
4		Увс	7	5	1													1	
5		Ховд	16	10		1								1				2	
6	Хангайн бүс	Архангай	6	14	3	4											3		
7		Баянхонгор	8	21													2		
8		Булган	4	10		1												1	
9		Орхон	32	27	1	1										1			
10		Өвөрхангай	12	10			1											1	
11		Хөвсгөл	19	22	2	2												2	
12	Төвийн бүс	Говьсүмбэр	11	2													1	1	
13		Дархан-Уул	20	30	2	2	1	1								1			
14		Дорноговь	6	20									1					1	
15		Дундговь	6	4															
16		Өмнөговь	12	10	1	1	1											1	
17		Сэлэнгэ	23	31	1	1													
18		Төв	19	18		1												2	2
19		Зүүн бүс	Дорнод	7	9	2			1									2	
20	Сүхбаатар		8	12													1		
21	Хэнтий		7	9		1											1	1	
22	Улаанбаатар	257	380	23	25	13	16	3	1	1		2		6	8	6	6		
23	Баянгол	51	57	6	5	4	5	3				1		2	1	1			
24	Баянзүрх	57	128	6	5	3	6								1				
25	Сүхбаатар	23	27			1	1			1				1	3				
26	Сонгинохайрхан	46	62	2	4	1	1		1							2	2		
27	Хан-Уул	35	56	2	4	1	2							2		3	3		
28	Чингэлтэй	19	33	5	6	3	1					1		1	1		1		
29	Багануур	17	17	2	1										2				
30	Багахангай																		
31	Налайх	9																	
32	Бусад																		
33	Нисэх											1							
34	Төмөр зам																		
35	Улсын дүн	499	672	37	42	16	18	3	1	1	1	3	1	6	10	21	19		

ГЭР БҮЛИЙН ХҮЧИРХИЙЛЛИЙН УЛМААС ХОХИРСОН ИРГЭН

№	Хэрэг бүртгэх, мөрдөн байцаах эрх бүхий байгууллага	Нийт хохирогч иргэн		Үүнээс:		Нас																	
				Эмэгтэй		7 хүртэлх		8-13		14-17		18-24		25-29		30-34		35-39		40-44		45-49	
		2015	2016	2015	2016	2015	2016	2015	2016	2015	2016	2015	2016	2015	2016	2015	2016	2015	2016	2015	2016	2015	2016
А		1	2	3	4	5	6	7	8	9	10	11	12	13	14	15	16	17	18	19	20	21	22
1	Баруун бүс	Баян-Өлгий	14	17	12	15						4	2	2	1	2	2	2	9	1	2		
2	Говь-Алтай	2	6	2	6			1	2					2	1				1				
3	Завхан	2	5	2	5								2			1	1		2			1	
4	Увс	13	7	12	5				1	1	1	7	1	1	1	2	2				1	1	
5	Ховд	16	14	15	14	1						2		6	6	3	3	1	3	2	2	1	
6	Архангай	12	18	11	15		1		1	1	3	2	5	5	5				1	2			3
7	Баянхонгор	11	15	10	14					2		1	3	3	5	2	1	5		1		1	1
8	Булган	3	9	3	8			1				2	1	1		3			1	1	1		
9	Орхон	33	29	29	25	1		1	1	1	3	5	7	5	4	10	6	1	10	2			
10	Өвөрхангай	13	11	11	9				1	1	1	2	5	3	1	3	3	1	3	1		1	
11	Хөвсгөл	34	14	28	13	1			1	5	1	8	2		5	8	1	4	2	2	2	1	
12	Говьсүмбэр	11	3	11	2				1					3	3	3				3			
13	Дархан-Уул	23	29	17	28	2			2	4	5	1	6	3	9	7	4	2	2	1	3		
14	Дорноговь	4	16	4	14							3	1	5	1	4		1	1	1		1	1
15	Дундговь	5	4	4	4	1									3	2	1			2			
16	Өмнөговь	11	14	11	14						3	3	4	1	2	1	4	2	2				
17	Сэлэнгэ	24	29	19	26	1		1	1	1	2	5	3	4	2	3	4	7	5	3		3	
18	Төв	25	21	17	18			2			1	2	3	4	6	3	7	5	3	3	1	2	
19	Дорнод	11	10	10	8	1	1		1	1		2	1	2	3	3	3	1	2				
20	Сүхбаатар	10	10	9	7				2	2	1	2	1	1	2	2	3	1	3				
21	Хэнтий	7	9	7	7			1			1		1			2	2	2	2	1	1	2	
22	Улаанбаатар	348	393	315	355	4	4	7	8	2	7	40	47	106	100	68	86	46	56	28	37	20	28
23	Баянгол	70	70	65	67		1	2				8		16		15		8		12			4
24	Баянзүрх	97	128	83	114	2	1	4	2	1	3	10	22	29	40	19	24	16	17	4	8	6	5
25	Сүхбаатар	17	30	15	29							2		8		8		3		5			3
26	Сонгинохайрхан	49	56	42	48	1	1	1		1		8	6	15	11	4	17	6	13	6	1	2	5
27	Хан-Уул	50	50	50	42		1	2	2			4		9		8		8		6			5
28	Чингэлтэй	33	39	30	35			1	1	2	4	11	9	9	12	1	4	3	3	3	3	4	
29	Багануур	19	20	19	20			1	1			1		7		2		3		2			2
30	Багахангай																						
31	Налайх	13		11																			
32	Бусад																						
33	ИАТ																						
34	Төмөр зам	1													1								
35	Улсын дүн	632	683	559	612	12	6	12	12	13	14	71	81	165	158	114	150	96	112	69	67	29	44

№	Хэрэг бүртгэх, мөрдөн байцаах эрх бүхий байгууллага	Нас										Нийгмийн байдал																		
		50-54		55-59		60-64		65-69		70 ба түүнээс		Төрийн албан хаагч		Хувийн хэвшлийн байгууллагад ажиллагч		Төрийн бус байгууллагын ажилтан		Хувиараа хөдөлмөр эрхлэгч		Малчин		Оюутан		Сурагч		Сургууль завсардсан хүүхэд				
		2015	2016	2015	2016	2015	2016	2015	2016	2015	2016	2015	2016	2015	2016	2015	2016	2015	2016	2015	2016	2015	2016	2015	2016	2015	2016	2015	2016	2015
А		23	24	25	26	27	28	29	30	31	32	33	34	35	36	37	38	39	40	41	42	43	44	45	46	47	48			
1	Баян-Өлгий	1		2			1						5				1	2	1	1	3									
2	Баруун бүс Говь-Алтай		1										2											1		2				
3	Завхан											1			1								1							
4	Баруун бүс Увс	1					1					3	1	1				1		2						1				
5	Ховд											6	1						4	3	4									
6	Архангай	1										2	6		2			3	1	5	2		1	1						
7	Хангайн бүс Баянхонгор	1		1									1	1				1	3	5	3					2				
8	Булган		1										2						1		3			1						
9	Орхон		4									4	3	4	5	4	3	4	3				1	3	2					
10	Өвөрхангай	1			1								1	1	1	1	1	1	1	1	3			1						
11	Хөвсгөл	3	1	2	1							3					1		8	4	13	4			2					
12	Говьсүмбэр	1											2			1	1	1	2				1		1					
13	Дархан-Уул							1				1	2	1	5		1	3	4		1				3					
14	Төвийн бүс Дорноговь	1			1							1	2					3	1	3		2								
15	Дундговь											2	2		1				2						1					
16	Өмнөговь	1	1		1							2	1	1	1		1	3	2	1	4									
17	Сэлэнгэ	1		2	1		1	1		1		1	3	2	1			2		3	1			2	3	1				
18	Төв	1	2	1								2	3		3	1		5	2	2	5		1	2						
19	Зүүн бүс Дорнод											1	1	1		1	2	1		1	1				2					
20	Сүхбаатар											3	2						3	2			1	1						
21	Хэнтий						1						1	1			1			1	2				1					
22	Улаанбаатар	19	8	5	5		3	1	2	2	2	26	25	61	57	13	20	76	98	2			12	15	11	14				
23	Баянгол		1		2		1						1		15	1	4	15	9				4	5		3				
24	Баянзүрх	4	3	2	1		2					8	11	15	17	3	4	25	35				2	4	6	3				
25	Сүхбаатар								1				2		1	2	5	5	11				1	1						
26	Сонгино хайрхан	4			1			1	1			3	3	7	9	2	2	4	17	1			2	1	2	1				
27	Хан-Уул		2		1						2		4		8	5	4	12	11	1			2	3	1	3				
28	Чингэлтэй	3	1							1		2		5	3		1	13	13				1	1		2				
29	Багануур		1										4		4			1	2						1	2				
30	Багахангай																													
31	Налайх																	1							1					
32	Бусад																													
33	ИАТ																													
34	Төмөр зам																													1
35	Улсын дүн	32	18	13	10		7	3	2	3	2	60	64	74	78	22	33	113	132	42	38	13	21	31	25	1				

№	Хэрэг бүртгэх, мөрдөн байцаах эрх бүхий байгууллага	Нийгмийн байдал						Боловсрол											Хохирогчийн буруугаас		Архидан согтуурсны улмаас					
		Тэнэмэл		Хоригдол		Ажилгүй		Боловсролгүй		Бага		Суурь		Бүрэн дунд		Техникийн болон мэргэжлийн		Тусгай мэргэжлийн дунд					Дээд			
		2015	2016	2015	2016	2015	2016	2015	2016	2015	2016	2015	2016	2015	2016	2015	2016	2015	2016	2015	2016	2015	2016			
A		49	50	51	52	53	54	55	56	57	58	59	60	61	62	63	64	65	66	67	68	69	70	71	72	
1	Баян-Өлгий					11	7			1	1	1	3	2	4	5			2	5	4	3				
2	Говь-Алтай					2	1	1				1		2	1	1							2			
3	Завхан					1	3					1	1			1			1			3				
4	Увс					6	5			1			4	2	2	3			2		4	2				
5	Ховд					7	5			1	1	1	3	3	3	7				1	9	1				
6	Архангай					1	6			1	1	3	3	3	5	5					3	6				
7	Баянхонгор					4	6	2	1			5	4	4	4	3					1	2				
8	Булган					2	3				1	3	1		1	3				1		2				
9	Орхон					14	12			1	3	3	3	2	15	14			1	1	11	8			1	
10	Өвөрхангай					9	4	3	2	2	1	2	3	2	2				1		3	3			1	
11	Хөвсгөл					7	6	1	1	7	3	6	2	13	3				3	1	4	4				
12	Говьсүмбэр					5		1		1		1		3					2	1	3	2				
13	Дархан-Уул					15	16	1	1	2	1	3	2	9	13				3		5	12				
14	Дорноговь					2	6			1			1	2	3	6				3		4				
15	Дундговь						1	1					1	1	1					1	3	1				
16	Өмнөговь					4	5	1		1		2	3	4	6				1	2	2	3			1	
17	Сэлэнгэ					13	21	1	1	1	1	2	7	15	18				1		4	2				
18	Төв					13	7	1		2		6	4	10	10				2	1	4	6				
19	Дорнод					4	6	1	1			3	2	4	5						3	2				
20	Сүхбаатар					4	4	1	1	1	2	1	1	3	2					2	4	2				
21	Хэнтий					5	4					3	2	3		2					5	1				
22	Улаанбаатар	2				147	162	12	10	17	13	23	25	137	167				13	15	146	163	2	2	3	16
23	Баянгол	1				30	32	2	1		3	6	3	29	34				2	3	31	26	1	1	3	8
24	Баянзүрх	1				38	53	6	6	7	3	6	5	38	50				5	5	35	59				
25	Сүхбаатар					4	10	1					1	4	12					1	12	16				
26	Сонгино хайрхан					28	23	2	1	4	1	4	5	23	28				1	2	15	19				
27	Хан-Уул					16	17	1	2		2	1	3	15	17				2		31	26				
28	Чингэлтэй					12	19			2	2	4	6	14	17				1	3	12	11		1		5
29	Багануур					12	8			2	2	2	2	7	9				2	1	6	6	1			3
30	Багахангай																									
31	Налайх					7				2				7							4					
32	Бусад																									
33	ИАТ																									
34	Төмөр зам																				1					
35	Улсын дүн		2			276	290	27	23	42	41	74	74	239	277				32	34	218	234	2	3	5	16

№	Хэрэг бүртгэх, мөрдөн байцаах эрх бүхий байгууллага	Хэлбэр								Хугацаа										Давтамж														
		Бие махбодийн		Сэтгэл санааны		Бэлгийн		Эдийн засгийн		0-1 жил		1-3 жил		3-5 жил		5-8 жил		8-аас дээш жил		жилд 1-2 удаа		улиралд 1-2 удаа		сард 1 удаа		14 хоног тутам		7 хоног тутам		3 хоног тутам		байнга		
		2015	2016	2015	2016	2015	2016	2015	2016	2015	2016	2015	2016	2015	2016	2015	2016	2015	2016	2015	2016	2015	2016	2015	2016	2015	2016	2015	2016	2015	2016	2015	2016	2015
А		73	74	75	76	77	78	79	80	81	82	83	84	85	86	87	88	89	90	91	92	93	94	95	96	97	98	99	100	101	102	103	104	
1	Баян-Өлгий	12	17	2	2					9	11	5	5	1					8	11	4	2	1	4								1		
2	Говь-Алтай	2	4	1	4	2				2	4	2							2	5														
3	Завхан	2	4		3					1	2	3								1		1	1						1			2		
4	Увс	11	5	7	2			1		7	4	5	1	1	1	1			7	7	6													
5	Ховд	9	11		2					5	11	1	2						3	10		1	1					1						
6	Архангай	11	17	1	2					2	4	3	7	3	2	1	3	3	2	4	4	1	2	7	7		4	1						
7	Баянхонгор	11	12	5	1	2				8	14	2	1				1		10	12	1	2	1											
8	Булган	1	9	1		1				1	6	1	3			1			3	8														
9	Орхон	29	26	24	19	1	1	1		26	21	4	3		4	1	1	1	28	24	1	2	3	1						1				
10	Өвөрхангай	13	11	3	1					8	9	1		1		1	1	1	10	10	1									1		1		
11	Хөвсгөл	21	10	2	4					26	5	3	4	1	3			1	28	11	2	1		1										
12	Говьсүмбэр	7	3	1						2	3	3	1						2	3	1		1	1	1		1							
13	Дархан-Уул	19	25	4	2			1		20	23	1	6	1			1		18	21	2	5	2	1	1	2								
14	Дорноговь	1	8		4					1	8	2							1	8			1	1								1		
15	Дундговь	3	4	2	1					4	4		1						3		2	1	3											
16	Өмнөговь	6	8	1	1					6	7	1	4	1		1	1	1	6	12	2					1								
17	Сэлэнгэ	24	26	11	11	2				19	21	2	4		2	2		2	19	23	1	2		2						3	2			
18	Төв	22	20	8	13	2				19	16	4	3	1		1			17	17		4	2		1	1						2		
19	Дорнод	11	10	5	2	1				7	10	2							7	9	1		1						1					
20	Сүхбаатар	3	6	5	4	1				5	8	1	2	2					5	9	1		1	1	1									
21	Хэнтий	7	9	1	1	1	1			5	9		1						5	8						1	1							
22	Улаанбаатар	255	296	74	98	4	3	1	2	184	295	37	30	4	9	11	12	4	169	274	11	26	10	9	8	6	6	1			7	1		
23	Баянгол	68	65	44	37					67	69	1	1						45	65		4									1	1		
24	Баянзүрх	49	83	13	20					25	69	9	11	2		2	1	3	10	64	1	11	7	6	8	5	6					1		
25	Сүхбаатар	15	22	5	11	1				9	20	3		1	3		6	4	1	14	30		1									2		
26	Сонгино хайрхан	29	43	2	28	1	1	2		9	52	3	3			1	1		10	19		2	1	1		1	1					1		
27	Хан-Уул	36	30	2	2					25	41	13	5	1	1		2		38	46	3	2												
28	Чингэлтэй	29	35	2						28	31	3	6	1	1		1		27	34	4	4		1										
29	Багануур	18	18	3		1	2			12	13	3	4	1	2		1	3	15	16	1	3	1	1								2		
30	Багахангай																																	
31	Налайх	11		3		1	1			9		2						1	10		2													
32	Бусад																																	
33	ИАТ																																	
34	Төмөр зам	1								1																								1
35	Улсын дүн	480	541	158	177	9	12	2	5	367	495	76	82	17	23	7	19	18	11	355	487	37	48	28	33	12	16	9	3	1	2	14	7	

№	Хэрэг бүртгэх, мөрдөн байцаах эрх бүхий байгууллага	Хохирогч																						
		Эхнэр		Нөхөр		Хамтран амьдрагч		Өвөг эцэг, эмэг эх		Төрсөн эцэг, эх		Хадам эцэг, эх		Төрсөн ах, эгч		Төрсөн дүү		Төрсөн хүүхэд		Дагавар хүүхэд		Бусад		
		2015	2016	2015	2016	2015	2016	2015	2016	2015	2016	2015	2016	2015	2016	2015	2016	2015	2016	2015	2016	2015	2016	
A		105	106	107	108	109	110	111	112	113	114	115	116	117	118	119	120	121	122	123	124	125	126	
1	Баруун бүс Баян-Өлгий	9	16									3					1	1				1		
2	Говь-Алтай	2	3														1					2		
3	Завхан	1	5	1																				
4	Увс	11	5									1						1				1	1	
5	Ховд	9	11	2		2	1						1			1		1				1	1	
6	Архангай	8	10	1	2	1	2															1	2	3
7	Хангайн бүс Баянхонгор	6	9			2	1					1						1				1	1	4
8	Булган	2	5				3													1			1	
9	Орхон	25	17	2	2	1	2							1			2	1	3	1		2	3	
10	Өвөрхангай	8	8		1					1			1					1				3	1	
11	Хөвсгөл	18	9	1		4	2			1			1			1				2		7	2	
12	Говьсүмбэр	10					3													1				
13	Дархан-Уул	12	23		3	4	2					1	1			3		2		1				
14	Төвийн бүс Дорноговь	4	10		1		3								1								1	
15	Дундговь	3	4	1																1				
16	Өмнөговь	8	12			2	2																1	
17	Сэлэнгэ	15	14		3	1	6					1	2	1			1	1	1	2		3	2	
18	Төв	13	16	4	1	2					1	1		1		1	1	1	1	2			1	
19	Зүүн бүс Дорнод	4	4	1	1	1	4					1						1	1	2		1		
20	Сүхбаатар	2	5	4			1					1										3	4	
21	Хэнтий	4	4		1	2	2				2	1												
22	Улаанбаатар	186	228	41	22	64	83	2		7	2	2	5	2	5	5	3	1	9	4	8	34	28	
23	Баянгол	48	42		4	14	19			3		1				1			1		1	3	3	
24	Баянзүрх	39	65	13	6	20	33			3	1	1	2	1	2	3	1	1	2	2	3	14	13	
25	Сүхбаатар	10	16	1	1	2	11				1		1			1						2		
26	Сонгино хайрхан	10	38	24	5	6	8			1				1	1				2			7	2	
27	Хан-Уул	37	30		1	12	3						2		2				1	1	3		7	
28	Чингэлтэй	15	22	2	5	9	6	1									2		3			6	8	
29	Багануур	18	15				3														1	1	1	
30	Багахангай																							
31	Налайх	9		1		1														1		1		
32	Бусад																							
33	ИАТ																							
34	Төмөр зам					1																		
35	Улсын дүн	360	418	58	37	86	117	2		9	5	13	11	5	6	11	9	11	16	16	12	61	52	

№	Хэрэг бүртгэх, мөрдөн байцаах эрх бүхий байгууллага	Учирсан хохирол /сая.төг/										Битүүмжилсэн хөрөнгө /сая.төг/		Хохирол нөхөн төлүүлэлт /сая.төг/	
		Нийт		Үүнээс: Гэмт хэргийн ангиллаар											
				2015	2016	Хөнгөн		Хүндэвтэр		Хүнд		Онц хүнд		2015	2016
A		127	128	129	130	131	132	133	134	135	136	137	138	139	140
1	Баян-Өлгий	1.8	1.8	1.8	1.5	0.3						1.0		1.8	1.9
2	Говь-Алтай	0.3		0.3											
3	Завхан											5.0		0.2	
4	Увс	3.5	3.5	3.5	1.6	1.9						0.5		2.0	2.0
5	Ховд	3.2	12.7	3.2	12.7							10.4		2.9	12.5
6	Архангай	4.8	20.4	3.5	3.9	1.4	3.0					13.5		3.9	20.7
7	Баянхонгор	8.3	8.1	0.2	3.1	5.0	3.0			2.0	3.1	2.0	22.8	5.8	8.2
8	Булган	27.3		2.3						25.0				27.5	
9	Орхон	7.9	4.5	5.9	4.3	0.5	1.5		0.2					6.6	3.0
10	Өвөрхангай	5.2	20.6	3.8	15.1	1.4	5.5					20.0		5.0	20.6
11	Хөвсгөл	29.8	19.8	8.6	19.6	0.2	0.2	21.0						16.1	22.9
12	Говьсүмбэр	3.1	0.8	2.1	0.8	1.0								3.6	0.7
13	Дархан-Уул	21.0	10.7	5.9	9.2	1.1	1.5	3.0	11.0				4.0	19.4	9.6
14	Дорноговь	8.5		5.5		3.0								0.0	
15	Дундговь	10.0	1.1	9.5	1.0	0.1		0.5					10.5		1.1
16	Өмнөговь	2.3	1.6	1.3	0.9	1.0		0.7						2.3	0.9
17	Сэлэнгэ	9.6	2.1	4.6	1.6	0.5		5.0			2.0		9.6		3.1
18	Төв	38.5	22.4	3.0	10.9	22.5	6.5	0.1	13.0		5.0	11.0	5.5	29.0	17.4
19	Дорнод	0.4	1.1	0.4	0.6	0.5						1.0	4.5	0.4	1.1
20	Сүхбаатар	1.8	0.3	0.1	0.3	1.8								0.1	0.4
21	Хэнтий	0.8	3.1	0.2	1.0	0.6			2.1		0.9		0.6		1.7
22	Улаанбаатар	175.3	231.3	103.1	185.9	59.8	25.0	9.9	10.5	2.5	10.0	105.0		137.1	234.5
23	Баянгол	35.5	52.7	24.5	38.0	3.1	14.7	7.9			105.0		28.2		54.5
24	Баянзүрх	41.9	90.5	36.4	81.1	1.0	7.4	2.0	2.0	2.5				21.6	77.8
25	Сүхбаатар	53.6	11.7	3.6	11.2	50.0	0.5							51.8	11.8
26	Сонгино хайрхан	16.6	37.9	12.3	26.8	4.3	0.6	0.5		10.0				15.4	41.0
27	Хан-Уул	18.5	26.1	18.4	16.5	0.1	1.7	8.0						14.9	36.0
28	Чингэлтэй	6.3	10.3	6.3	10.1	0.2								3.5	11.1
29	Багануур	0.8	2.2	0.6	2.2	0.1								0.8	2.2
30	Багахангай														
31	Налайх	2.2		1.0		1.2								1.1	
32	Бусад														
33	ИАТ														
34	Төмөр зам	0.5		0.5											
35	Улсын дүн	327.3	401.7	160.5	281.8	96.2	51.0	40.9	15.5	29.6	53.5	133.23	62.3	256.5	398.7

№	Хэрэг бүртгэх, мөрдөн байцаах эрх бүхий байгууллага	Нас барсан хүн		Үүнээс: Гэмт хэргийн төрлөөр		Хүйс, нас																									
				91	бусад	Эмэгтэй	7 хүртэлх	18-24	25-29	30-34	35-39	40-44	45-49	50-54	55-59	60-64	70 ба түүнээс														
		2015	2016	2015	2016	2015	2016	2015	2016	2015	2016	2015	2016	2015	2016	2015	2016	2015	2016												
А		141	142	143	144	145	146	147	148	149	150	151	152	153	154	155	156	157	158	159	160	161	162	163	164	165	166	167	168	169	170
1	Баян-Өлгий																														
2	Баруун бүс Говь-Алтай																														
3	Завхан																														
4	Увс																														
5	Ховд																														
6	Архангай		1		1																		1								
7	Хангайн бүс Баянхонгор	1		1				1																							
8	Булган		2		2				1												1				1						
9	Орхон	1		1				1													1										
10	Өвөрхангай		1		1														1												
11	Хөвсгөл																														
12	Говьсүмбэр																														
13	Дархан-Уул	2		1		1		2			1							1													
14	Төвийн бүс Дорноговь																														
15	Дундговь																														
16	Өмнөговь																														
17	Сэлэнгэ																														
18	Төв	4	2	3	1	1	1	2	1		1				2					1				1	1						
19	Зүүн бүс Дорнод																														
20	Сүхбаатар																														
21	Хэнтий																														
22	Улаанбаатар	7	1	6	1	1		4		1		1		1					1	1		1							1		
23	Баянгол	1		1																										1	
24	Баянзүрх	5		4		1		3		1		1		1					1												
25	Сүхбаатар																														
26	Сонгино хайрхан		1		1															1											
27	Хан-Уул	1		1				1																							
28	Чингэлтэй																														
29	Багануур																														
30	Багахангай																														
31	Налайх																														
32	Бусад																														
33	ИАТ																														
34	Төмөр зам																														
35	Улсын дүн	15	7	12	6	3	1	10	2	1		3		2		3			1	2	2	2	1	1	1	2					

№	Хэрэг бүртгэх, мөрдөн байцаах эрх бүхий байгууллага	Гэмтсэн хүн		Үүнээс: Гэмт хэргийн төрлөөр										Гэмтлийн зэрэг						Хүйс, нас					
				91-107		Үүнээс		126		181		бусад		Хөнгөн		Хүндэвтэр		Хүнд		Эмэгтэй		7 хүртэлх		8-13	
						2015	2016																		
А		171	172	173	174	175	176	177	178	179	180	181	182	183	184	185	186	187	188	189	190	191	192	193	194
1	Баян-Өлгий	13	13	13	13	13	12							13	12		1			11	12				
2	Баруун бүс Говь-Алтай	2	4	2	4	1	4							2	4					2	4				
3	Завхан	2		2		2								2						2					
4	Увс	11	7	11	7	11	6							11	6		1			10	5				
5	Ховд	14	12	14	12	14	12							12	12	1		1		13	12				
6	Архангай	11	16	11	16	9	12							10	16	1				11	14		1		
7	Хангайн бүс Баянхонгор	9	12	9	12	9	11							7	12	1		1		8	11				
8	Булган	2	6	2	6	1	6							2	6					2	6				
9	Орхон	27	27	26	26	26	26			1	1			23	25	3	1	1	1	23	23	1		1	1
10	Өвөрхангай	13	10	13	10	11	9							13	8		2			11	9				
11	Хөвсгөл	27	14	26	14	26	14			1				24	13	2	1	1		21	13	1			
12	Говьсүмбэр	9	3	9	3	8	3							8	3	1				9	2				
13	Дархан-Уул	21	29	21	29	21	27							19	27	1	2	1		15	28	2			
14	Төвийн бүс Дорноговь	3	10	3	10	3	8							2	9			1	1	3	9				
15	Дундговь	5	4	4	4	4	3			1				5	4					4	4	1			
16	Өмнөговь	12	14	12	14	12	14							11	12	1			2	12	14				
17	Сэлэнгэ	24	27	24	26	24	26			1				18	26	5	1	1		19	24	1		1	1
18	Төв	18	19	16	19	14	17			1	1			14	18	4	1			12	17			1	
19	Зүүн бүс Дорнод	9	9	9	9	9	9							9	9					9	7		1		
20	Сүхбаатар	7	9	7	8	4	8			1				7	8		1			6	6				
21	Хэнтий	7	9	7	8	6	7			1				6	7	1	1		1	7	7				1
22	Улаанбаатар	305	361	293	349	278	335	1	1	10	10	1	1	287	335	10	20	8	6	276	325	3	3	4	6
23	Баянгол	66	69	62	67	61	66			3	2	1		61	65	3	4	2		62	66		1		2
24	Баянзүрх	86	119	83	116	77	111	1		2	3			82	111	2	5	2	3	75	105	2	1	4	1
25	Сүхбаатар	12	26	12	25	11	23			1				11	22	1	4			10	25				
26	Сонгино хайрхан	43	53	38	51	38	50			5	1	1		39	50	4	1		2	36	46	1	1		
27	Хан-Уул	43	43	43	42	42	41			1				43	39		3		1	43	35				2
28	Чингэлтэй	27	32	27	31	26	28			1				24	30		2	3		24	29				
29	Багануур	17	19	17	17	15	16			1	1			17	18		1			17	19				1
30	Багахангай																								
31	Налайх	11		11		8								10				1		9					
32	Бусад																								
33	ИАТ																								
34	Төмөр зам	1		1		1								1											
35	Улсын дүн	551	615	534	599	506	569	1	1	13	14	3	1	505	572	31	32	15	11	486	552	9	5	7	9

№	Хэрэг бүртгэх, мөрдөн байцаах эрх бүхий байгууллага	Хүйс, нас																							
		14-17		18-24		25-29		30-34		35-39		40-44		45-49		50-54		55-59		60-64		65-69		70 ба түүнээс	
		2015	2016	2015	2016	2015	2016	2015	2016	2015	2016	2015	2016	2015	2016	2015	2016	2015	2016	2015	2016	2015	2016	2015	2016
A		195	196	197	198	199	200	201	202	203	204	205	206	207	208	209	210	211	212	213	214	215	216	217	218
1	Баян-Өлгий			4	2	2	1	2	1	2	7	1	1				2				1				
2	Баруун бүс Говь-Алтай		1			2	1				1						1								
3	Завхан							1						1											
4	Увс		1	1	1	5	1	1	2	2			1	1		1					1				
5	Ховд			2		6	5	2	3	1	3	2	1	1											
6	Архангай	1		1	2	1	5	5	5		1	2			2	1									
7	Баянхонгор				1	2	3	4	2	1	5				1	1			1						
8	Хангайн бүс Булган				2	1				3		1	1												
9	Орхон			2	4	6	5	3	10	5	1	9	2					4							
10	Өвөрхангай	1		1	1	2	5	3	1	3	2	1		1		1				1					
11	Хөвсгөл			4	1	7	2			5	7	1	3	2	2	1	1	1	2	1					
12	Говьсүмбэр					3	3	3				2					1								
13	Дархан-Уул	2		3	5	1	6	3	9	6	4	2	2	1	3								1		
14	Төвийн бүс Дорноговь				2	1	3	1	3		1		1			1									
15	Дундговь							3	2	1			2												
16	Өмнөговь			3		3	4	1	2	1	4	3	2			1	1			1					
17	Сэлэнгэ	1		2	4	3	4	2	3	4	7	5	3		3	1			2	1		1	1		1
18	Төв				2	3	4	4	3	6	5	2	2	1	2			1	1						
19	Зүүн бүс Дорнод	1		1		2	1	2	3	2	2	1	2												
20	Сүхбаатар			2	1	2	1	1	2	1	3	1	2												
21	Хэнтий			1		1				2	2	2	2	1	1	2						1			
22	Улаанбаатар	1	4	37	46	99	95	59	81	43	51	19	32	16	27	19	6	4	5		3	1	1		1
23	Баянгол			11	8	25	16	15	14	5	8	3	12	3	4	2	1	2	2		1				
24	Баянзүрх		3	8	22	27	39	16	23	17	14	2	6	6	5	3	2	1	1			2			
25	Сүхбаатар				2	4	7	2	7	3	2	3	5		3										
26	Сонгино хайрхан	1		8	6	15	10	3	17	5	11	4	1	1	5	4			1			1	1		
27	Хан-Уул			5	3	11	9	9	8	8	9	3	5	3	4	4	1		1						1
28	Чингэлтэй		1	2	4	9	7	8	10	1	4	2	1	2	4	3	1								
29	Багануур				1	5	7	3	2	4	3	2	2	1	2	1	1	1							
30	Багахангай																								
31	Налайх			3		3		3								2									
32	Бусад																								
33	ИАТ																								
34	Төмөр зам							1																	
35	Улсын дүн	7	6	64	74	152	149	100	142	87	101	56	56	25	41	28	14	12	9		7	3	1	1	1

ГЭМТ ХЭРЭГ ҮЙЛДЭГСЭД

Д/Д	Хэрэг бүртгэх, мөрдөн байцаах эрх бүхий байгууллага	Бүх хүн		Эмэгтэй		Нас																				
						14-15		16-17		18-24		25-29		30-34		35-39		40-44		45-49		50-54		55-59		
		2015	2016	2015	2016	2015	2016	2015	2016	2015	2016	2015	2016	2015	2016	2015	2016	2015	2016	2015	2016	2015	2016			
А		1	2	3	4	5	6	7	8	9	10	11	12	13	14	15	16	17	18	19	20	21	22	23	24	
1	Баян-Өлгий	15	20	3	1			1		3	2	2	1	3	3	2	10	1	2	2	1		1	1		
2	Говь-Алтай	3	6		1									1	3	1	2	1							1	
3	Завхан	3	11										3	1	4		2			2	1		1			
4	Увс	16	9		2						9	1	1	2	2	3	3	2	1	1						
5	Ховд	16	14	1							6	4	3	3	5	2		3	2	1					1	
6	Архангай	12	18	1	1				1	2	3	6	2	5	3	3	1	1	1	1	1					
7	Баянхонгор	10	18	2							4	1	3	2	4	4	4	1	3			1				
8	Булган	8	13	1					1	1	2	5	1	3	4	2					2					
9	Орхон	33	26	1	2				4	4	7	5	7	9	6	2	7	1	2	2		2			1	
10	Өвөрхангай	14	9		1					1	4	2	1	4	6	1	1	1	1					1		
11	Хөвсгөл	28	29	1	2				1	1	11	13	4	5	4	5	4	3	3	1	1				1	
12	Говьсүмбэр	10	4		1						4	2	1	1	1		1	1	2		1					
13	Дархан-Уул	24	34	2	1				1	4	4	9	7	12	5	5	3	2	2	1	2	1				
14	Дорноговь	5	20		3					2	1	4	3	3		6	3				1	1			1	
15	Дундговь	6	4								1	1	1	1	4			2								
16	Өмнөговь	12	12		1				3		3		1	6	2	2	1	1	2	1		2				
17	Сэлэнгэ	23	30		3				1	4	3	6	3	5	5	6	6	5	1	2	2	1	2		1	
18	Төв	21	22	1	2				2		4	4	3	8	4	4	5	4	1	1	1				1	
19	Дорнод	15	10	2	2				1	1	3	2	3	3	5	3	3				1					
20	Сүхбаатар	11	12						1	2	3	3	1	2	5	2	1	3								
21	Хэнтий	8	7	1	1						2		1	2	2	2	2	2				1			1	
22	Улаанбаатар	341	396	22	21			1	2	31	27	90	81	72	94	67	81	29	54	24	32	16	13	7	10	
23	Баянгол	74	79	4	2				5	6	25	14	19	17	13	14	5	13	4	8	1	1	1		5	
24	Баянзүрх	97	118	11	7			2	9	9	24	26	20	26	22	27	6	14	6	8	4	3	4		2	
25	Сүхбаатар	15	28		2				1		5	7	2	9	2	3	1	4	2	3	2	2				
26	Сонгино хайрхан	47	57	4	4			1	5	5	15	13	8	14	5	14	7	7	5	2	1	2				
27	Хан-Уул	54	53	1	3				6	4	11	8	11	10	14	15	6	9	3	4	3	2			1	
28	Чингэлтэй	28	42	2	3				2	3	5	8	6	13	5	5	2	5	3	4	3	2	1		2	
29	Багануур	19	19						1		4	5	5	5	3	3	2	2	1	3	2	1			1	
30	Багахангай																									
31	Налайх	7							2		1		1		3											
32	Бусад																									
33	ИАТ																									
34	Төмөр зам	1		1					1																	
35	Улсын дүн	634	724	38	45				2	2	50	55	163	156	124	180	136	147	69	94	46	48	27	22	11	18

Д/Д	Хэрэг бүртгэх, мөрдөн байцаах эрх бүхий байгууллага	Нас						Нийгмийн байдал																					
		60-64		65-69		70 ба түүнээс		Төрийн албан хаагч		Хувийн хэвшлийн байгууллагад ажиллагч		Төрийн бус байгууллагын ажилтан		Хувиараа хөдөлмөр эрхлэгч		Малчин		Оюутан		Сурагч		Тэнэмэл		Хоригдол		Ажилгүй			
		2015	2016	2015	2016	2015	2016	2015	2016	2015	2016	2015	2016	2015	2016	2015	2016	2015	2016	2015	2016	2015	2016	2015	2016	2015	2016	2015	2016
А		25	26	27	28	29	30	31	32	33	34	35	36	37	38	39	40	41	42	43	44	45	46	47	48	49	50		
1	Баруун бүс	Баян-Өлгий							2					1	1	2	3	2	1		1						10	12	
2		Говь-Алтай							1	1	1						1										1	4	
3		Завхан							2		1						1	2									2	6	
4		Увс							3	1	1						1	1									11	7	
5		Ховд							3			1	1			2	4	4									9	6	
6		Архангай							1	1		1	1	1	2	6	5	3									3	6	
7	Хангайн бүс	Баянхонгор			1				1	2						1	2	4	2								4	12	
8		Булган							1	1						2	1	2	7		1						3	3	
9		Орхон								1	7	4	3	5	5	3					1						18	12	
10		Өвөрхангай							1			1	1	1	2	2	2										10	3	
11		Хөвсгөл								5					9	2	9	6						1			10	15	
12		Говьсүмбэр							2		1	1			1	1	1	1									5	1	
13		Дархан-Уул								3	5	7		3	6	8		2									13	11	
14	Төвийн бүс	Дорноговь								2				4	2	5		3									3	6	
15		Дундговь											1		1		3										1	4	
16		Өмнөговь							1					2	4	1	1	4									6	5	
17		Сэлэнгэ							1	2	3	2		1	2	1	4	2									13	22	
18		Төв	1							1	1	1		3	1	1	8										16	11	
19	Зүүн бүс	Дорнод							1		2							2									12	8	
20		Сүхбаатар							2	2		2				1	3	2									6	5	
21		Хэнтий							1		1				1	1	1	1									4	5	
22		Улаанбаатар	2	1	2	1		20	23	49	59	6	12	86	121	1	1	4	4				2		1	175	173		
23		Баянгол			1	1		3	1	18	13		4	12	13	1		2	1				1				38	46	
24		Баянзүрх	1	1	1			6	6	10	10	1		30	52		1	1					1	1		49	47		
25		Сүхбаатар						1	2	2	2		4	4	14												8	6	
26		Сонгино хайрхан						3	6	6	5	2	2	6	22		1	1	1								29	20	
27		Хан-Уул						5	5	9	15	3		19	9												18	24	
28		Чингэлтэй	1						1		5		2	13	11			1									15	22	
29		Багануур						2	2	2	9			2													13	8	
30		Багахангай																											
31		Налайх									2																	5	
32		Бусад																											
33		ИАТ																											
34		Төмөр зам									1																		
35		Улсын дүн	3	1	2	1	1	38	49	70	81	12	31	127	160	47	55	5	6		1		3		1	335	337		

Д/Д	Хэрэг бүртгэх, мөрдөн байцаах эрх бүхий байгууллага	Боловсрол														Сотгуугаар	Мансуурсан үедээ	Галт зэвсэгээр	Эрүүгийн хуулийн 36.1										
		Боловсролгүй		Бага		Суурь		Бүрэн дунд		Техникийн болон мэргэжлийн		Тусгай мэргэжлийн дунд		Дээд					Бүлэглэж гүйцэтгэсэн	Урьдчилан үгсэж, тохиролцсон бүлэг	Зохион байгуулалттай бүлэг	Гэмт бүлэглэл							
		2015	2016	2015	2016	2015	2016	2015	2016	2015	2016	2015	2016	2015	2016								2015	2016	2015	2016			
А		51	52	53	54	55	56	57	58	59	60	61	62	63	64	65	66	67	68	69	70	71	72	73	74	75	76	77	78
1	Баруун бүс	Баян-Өлгий			1	4	6	7	5			1	2	3	6	3	5												
2	Говь-Алтай			2				1		3					1	2	1	4											
3	Завхан					1	1	2	6							4	1	5											
4	Увс	1	1	1		3	4	5	3			2		4	1	7	3												
5	Ховд		1	2	1	4	4	5	6						5	2	7	8											
6	Хангайн бүс	Архангай		2	4	1	1	6	4	4					3	5	10	9											
7	Баянхонгор		1	4	4	3	5	1	6						2	2	4	9											
8	Булган	1	1	1	2	4	5	1	4						1	1	2	5											
9	Орхон		1	1		3	4	26	13				1	3	7	21	10					1							
10	Өвөрхангай	1		4	3	4	3	4	1						1	2	7	5					1						
11	Хөвсгөл		2	8	7	8	5	8	11			2		2	4	15	10												
12	Говьсүмбэр		1	1	1	3		4				1		1	2	9	1												
13	Дархан-Уул	1			3	4	2	15	23			2	2	2	4	11	15					1							
14	Дорноговь		1		1	1	5	4	8				1		4	4	7												
15	Дундговь	1	1			1	1	3	2						1		3	2											
16	Өмнөговь	1	1		1	4	6	5	4			1		1		6	7												
17	Сэлэнгэ	1	1	2	4	7	9	12	14			1	1		1	16	16												
18	Төв	1		1	1	5	6	13	11			1	1		3	13	15												
19	Зүүн бүс	Дорнод	1		2	2	6	1	2	6		2		2	1	6	4												
20	Сүхбаатар			4	5	2	2	3	4			1	1	1		5	7												
21	Хэнтий		1	2	1	1	4	2	1					3		3													
22	Улаанбаатар	5	2	9	5	40	53	171	201	1		14	15	101	120	120	103					3	2						
23	Баянгол			2	1	5	4	38	50			4	2	25	22	30	29					1							
24	Баянзүрх	2		5	1	12	16	53	55			2	5	23	41	42	19					1	2						
25	Сүхбаатар					1	2	5	11			1	2	8	13	2	4												
26	Сонгино хайрхан	1		1	2	9	13	26	34			1	3	9	5	13	18					1							
27	Хан-Уул	1				4	9	20	17			2	2	27	25	15	10												
28	Чингэлтэй	1			1	6	6	14	26			3	1	4	8	4	11												
29	Багануур		2			2	3	11	8	1		1		4	6	8	12												
30	Багахангай																												
31	Налайх			1		1		4							1	6													
32	Бусад																												
33	ИАТ																												
34	Төмөр зам													1															
35	Улсын дүн	14	17	48	43	109	133	297	336	1		28	24	137	171	271	253					5	3						

Д/Д	Хэрэг бүртгэх, мөрдөн байцаах эрх бүхий байгууллага	Гэр бүлийн хүчирхийлэл үйлдэгч		Үүнээс:																			
				Нөхөр		Эхнэр		Төрсөн эцэг		Төрсөн эх		Төрсөн хүү		Төрсөн ах		Төрсөх эгч		Төрсөн дүү		Хойд эцэг		Хойд эх	
		2015	2016	2015	2016	2015	2016	2015	2016	2015	2016	2015	2016	2015	2016	2015	2016	2015	2016	2015	2016	2015	2016
А		79	80	81	82	83	84	85	86	87	88	89	90	91	92	93	94	95	96	97	98	99	100
1	Баян-Өлгий	15	20	10	17			1	1							1							
2	Баруун бүс	Говь-Алтай	3	6	3	3											1					1	
3		Завхан	3	11	3	11																	
4		Увс	16	9	15	7		1				1											
5		Ховд	16	14	10	12	1		1							1							
6		Архангай	12	18	9	12	1	1															1
7	Хангайн бүс	Баянхонгор	10	18	5	10	1		1										2			1	
8		Булган	8	13	5	11							1									1	
9		Орхон	33	26	25	18	1	2	1	2						1			1			2	
10		Өвөрхангай	14	9	9	7		1	1				2										
11		Хөвсгөл	28	29	17	16		1		2		1	2									1	
12	Говьсүмбэр	10	4	10	2																		
13	Төвийн бүс	Дархан-Уул	24	34	12	29	1	1	2		1			3							1		
14		Дорноговь	5	20	4	13		1															
15		Дундговь	6	4	5	3																1	
16		Өмнөговь	12	12	9	10		1	1														
17		Сэлэнгэ	23	30	14	15		2	1	1									1			2	
18	Төв	21	22	13	18	1	1	1				1		1				1			2		
19	Зүүн бүс	Дорнод	15	10	7	4		1			1	1											2
20		Сүхбаатар	11	12	9	7																	
21		Хэнтий	8	7	5	3																	1
22	Улаанбаатар	341	396	216	258	4	11	4	9	1		6	4	5	2	3		2	7	7	5		
23	Баянгол	74	79	49	50	2	1		2			3	1			1			2	1			
24	Баянзүрх	97	118	49	69	1	3	4	1			2	1		1	2		1	1	3	2		
25	Сүхбаатар	15	28	11	19								1	1									
26	Сонгино хайрхан	47	57	30	40	1	3		2	1		1		4							2		
27	Хан-Уул	54	53	38	35		1		2				1						2	1	2		
28	Чингэлтэй	28	42	16	30		3		2						1			1	2				
29	Багануур	19	19	17	15																	1	
30	Багахангай																						
31	Налайх	7		6																			
32	Бусад																						
33	ИАТ																						
34	Төмөр зам	1																					
35	Улсын дүн	634	724	415	486	10	25	14	14	2	3	11	6	9	5	3	1	5	9	17	9	2	

д/д	Хэрэг бүртгэх, мөрдөн байцаах эрх бүхий байгууллага	Үүнээс:															
		Үрчилж авсан эцэг		Үрчилж авсан эх		Хадам аав		Хадам ээж		Хүргэн		Бэр		Төрөл садангийн хүн		Хамтран амьдрагч	
		2015	2016	2015	2016	2015	2016	2015	2016	2015	2016	2015	2016	2015	2016	2015	2016
А		101	102	103	104	105	106	107	108	109	110	111	112	113	114	115	116
1	Баян-Өлгий							1		1			2		1		
2	Баруун бүс Говь-Алтай						1										
3	Завхан																
4	Увс																1
5	Ховд						1									3	1
6	Архангай										1					2	3
7	Хангайн бүс Баянхонгор											2	1			2	3
8	Булган							1						1	1		
9	Орхон										1			1		2	2
10	Өвөрхангай						1			1					1		
11	Хөвсгөл						1			1	3			4	1	2	5
12	Говьсүмбэр																2
13	Төвийн бүс Дархан-Уул									1	1					3	3
14	Дорноговь								1	1					2		3
15	Дундговь																1
16	Өмнөговь															2	1
17	Сэлэнгэ									2	1		1	2	3	1	7
18	Төв								1	1						2	
19	Зүүн бүс Дорнод										1		1	2		1	4
20	Сүхбаатар											3		1	2	1	
21	Хэнтий										1					2	3
22	Улаанбаатар			1	3	1	1	1	1	8	9	4	1	12	5	65	82
23	Баянгол					1	1			1				1	2	15	20
24	Баянзүрх					1		1	1	2	5	3		6	1	22	33
25	Сүхбаатар									2						1	8
26	Сонгино хайрхан									3	1					5	11
27	Хан-Уул				1						2		1	1	2	14	4
28	Чингэлтэй					1						1		2		7	4
29	Багануур										1			1		1	2
30	Багахангай																
31	Налайх													1			
32	Бусад																
33	ИАТ																
34	Төмөр зам																1
35	Улсын дүн				1	5	3	3	3	18	21	8	2	23	16	89	120

ЗАХИРГААНЫ ЗӨРЧИЛ, ТҮҮНИЙ ШИЙДВЭРЛЭЛТ

Д/Д	Төв, орон нутгийн цагдаагийн байгууллага	Бүх захиргааны зөрчил														Захиргааны зөрчлийн шийдвэрлэлт									
		Нийт зөрчил		Үүнээс : тухайн сард	Торгосон						Тээврийн хэрэгслийн жолоодох эрх хассан	Баривчилсан	Нэг. Торгуулийн хуудсаар шийтгэл ногдуулсан	Хоёр. Шийтгэврээр шийтгэл ногдуулсан											
					Иргэн		Албан тушаалтан		Байгууллага, аж ахуйн нэгж					Торгуулийн хэмжээ /мян.төг/		Торгосон		Торгосон		Торгосон		Баривчилсан			
		2015	2016		2015	2016	2015	2016	2015	2016			2015	2016	Нийт зөрчил	Иргэн	Торгуулийн хэмжээ /мян.төг/	Нийт зөрчил	Иргэн	Албан тушаалтан	Байгууллага, аж ахуйн нэгж		Торгуулийн хэмжээ /мян.төг/	Тээврийн хэрэгсэл жолоодох эрх хассан	Баривчилсан
А	1	2	3	4	5	6	7	8	9	10	11	12	13	14	15	16	17	18	19	20	21	22	23	24	25
1	Баян-Өлгий	32	30	15	30	29				314.0	346.5			2	1				30	29			346.5		1
2	Говь-Алтай	4	4	3	3	3				35.0	45.0			1	1				4	3			45.0		1
3	Завхан	2	9	1	1	8				50.0	115.0			1	1				9	8			115.0		1
4	Увс	13	7	1	8	5				98.0	70.0			5	2				7	5			70.0		2
5	Ховд	10	4		7	2				75.5	20.0			3	2				4	2			20.0		2
6	Архангай	3	4		3	1				45.0	15.0					3			4	1			15.0		3
7	Баянхонгор	31	6		22	5				340.0	51.0			9	1				6	5			51.0		1
8	Булган	2	1											2	1				1						1
9	Орхон-Уул	47	51	1	34	33				445.0	400.0			13	18				51	33			400.0		18
10	Өвөрхангай	9	24	4	6	15				90.0	210.0			3	9				24	15			210.0		9
11	Хөвсгөл	1	1		1					15.0						1			1						1
12	Говьсүмбэр	4	16	2	4	15				41.0	160.0					1			16	15			160.0		1
13	Дархан-Уул	13	8	2	6	2				101.0	25.0			7	6				8	2			25.0		6
14	Дорноговь	7	2		4					55.0				3	2				2						2
15	Дундговь		17	6		14					210.0					3			17	14			210.0		3
16	Өмнөговь	4	24	12	4	12				60.0	180.0					12			24	12			180.0		12
17	Сэлэнгэ	104	202	25	97	172				1082.0	1825.0			7	30				202	172			1825.0		30
18	Төв	67	55	8	33	26				445.0	365.0			34	29				55	26			365.0		29
19	Дорнод	30	185	34	19	144				196.0	1200.0			11	41				185	144			1200.0		41
20	Сүхбаатар	8	38	7	7	29				82.0	314.0			1	9				38	29			314.0		9
21	Хэнтий	3	10	1	3	8				45.0	110.0				2				10	8			110.0		2
22	Аймгуудын дүн	394	698	122	292	523				3614.5	5661.5			102	175				698	523			5661.5		175
23	Баянгол	41	38	8	26	25				380.0	350.0			15	13				38	25			350.0		13
24	Баянзүрх	99	78	14	57	44				805.0	557.0			42	34				78	44			557.0		34
25	Сүхбаатар	8	17	2	2	4				30.0	46.0			6	13				17	4			46.0		13
26	Сонгино хайрхан	43	75	10	20	42				260.0	585.0			23	33				75	42			585.0		33
27	Хан-Уул	36	43	3	24	19				335.0	260.0			12	24				43	19			260.0		24
28	Чингэлтэй	80	109	10	6	52				85.0	785.0			74	57				109	52			785.0		57
29	Багануур	4	3		1	3				15.0	35.0			3					3	3			35.0		
30	Багахангай																								
31	Налайх																								
32	Дүүргүүдийн дүн	311	363	47	136	189				1910.0	2618.0			175	174				363	189			2618.0		174
33	Замын цагдаагийн газар		1			1					19.2								1	1			19.2		
34	УБ хотын ЦГ																								
35	ИАТЦХ																								
36	Төмөр зам																								
37	Улсын дүн	705	1062	169	428	713				5524.5	8298.7			277	349				1062	713			8298.7		349

д/д		Захиргааны зөрчлийн шийдвэрлэлт																
		Хоёр. Шийтгэврээр шийтгэл ногдуулсан													Захиргааны хариуцлагын тухай хууль			
		Үүнээс:													Танхайрах /21/			
		Цагдаагийн алба хаагчийн шийдвэрлэсэн						Шүүгч шийдвэрлэсэн										
		Зөрчил	Торгосон				Тээврийн хэрэгсэл жолоодох эрх хассан	Зөрчил	Торгосон				Баривчилсан	Зөрчил	Торгосон			Баривчилсан
Иргэн	Албан тушаалтан		Байгууллага, аж ахуйн нэгж	Торгуулийн хэмжээ /мян.төг/	Иргэн	Албан тушаалтан			Байгууллага, аж ахуйн нэгж	Торгуулийн хэмжээ /мян.төг/	Иргэн	Албан тушаалтан			Торгуулийн хэмжээ /мян.төг/			
A	26	27	28	29	30	31	32	33	34	35	36	37	38	39	40	41	42	
1	Баян-Өлгий	28	28		331.5		2	1			15	1	30	29		346.5	1	
2	Баруун бүс Говь-Алтай	3	3		45.0		1						1	4	3	45.0	1	
3	Завхан	6	6		85.0		3	2			30	1	9	8		115.0	1	
4	Увс	5	5		70.0		2					2	7	5		70.0	2	
5	Ховд	2	2		20.0		2					2	3	2		20.0	1	
6	Архангай	1	1		15.0		3					3	3	1		15.0	2	
7	Баянхонгор	5	5		51.0		1					1	6	5		51.0	1	
8	Булган						1					1	1				1	
9	Хангайн бүс Орхон-Уул	33	33		400.0		18					18	47	32		380.0	15	
10	Өвөрхангай	14	14		195.0		10	1			15.0	9	24	15		210.0	9	
11	Хөвсгөл						1					1	1				1	
12	Говьсүмбэр	15	15		160.0		1					1	15	15		160.0		
13	Дархан-Уул	2	2		15.0		6					6	7	2		15.0	5	
14	Төвийн бүс Дорноговь						2					2	2				2	
15	Дундговь	14	14		210.0		3					3	17	14		210.0	3	
16	Өмнөговь	12	12		180.0		12					12	23	12		180.0	11	
17	Сэлэнгэ	170	170		1800.0		32	2			25.0	30	201	171		1805.0	30	
18	Төв	24	24		335.0		31	2			30.0	29	53	26		365.0	27	
19	Зүүн бүс Дорнод	143	143		1190.0		42	1			10.0	41	181	144		1200.0	37	
20	Сүхбаатар	29	29		314.0		9					9	35	29		314.0	6	
21	Хэнтий	8	8		110.0		2					2	10	8		110.0	2	
22	Аймгуудын дүн	514	514		5526.5		184	9			125.0	175	679	521		5611.5	158	
23	Баянгол	24	24		340.0		14	1			10.0	13	38	25		350.0	13	
24	Баянзүрх	37	37		457.0		41	7			100.0	34	75	44		557.0	31	
25	Сүхбаатар	4	4		46.0		13					13	16	4		46.0	12	
26	Сонгино хайрхан	42	42		585.0		33					33	75	42		585.0	33	
27	Хан-Уул	19	19		260.0		24					24	43	19		260.0	24	
28	Чингэлтэй	46	46		695.0		63	6			90.0	57	101	51		750.0	50	
29	Багануур	3	3		35.0								3	3		35.0		
30	Багахангай																	
31	Налайх																	
32	Дүүргүүдийн дүн	175	175		2418.0		188	14			200.0	174	351	188		2583.0	163	
33	Замын цагдаагийн газар	1	1		19.2								1	1				
34	УБ хотын ЦГ																	
35	ИАТЦХ																	
36	Төмөр зам																	
37	Улсын дүн	690	690		7963.7		372	23			325.0	349	1031	710		8194.5	321	

Д/Д	Төв, орон нутгийн цагдаагийн байгууллага	Захиргааны хариуцлагын тухай хуулиар																
		Согтуурах /22/		ЦАХ-ийн хууль ёсны шаардлагыг үл биелүүлэх, заналхийлэх, цагдаагийн байгууллагад худал мэдээлэл өгөх /30-1/				Бусдын эд хөрөнгө ашиглан шамшигдуулах /36/		Нийт дүн								
		Зөрчил	Баривчилсан	Зөрчил	Торгосон			Баривчилсан	Зөрчил	Торгосон		Зөрчил	Иргэн	Албан тушаалтан	Байгууллага, аж ахуйн нэгж	Торгуулийн хэмжээ /мян.төг/	Тээврийн хэрэгсэл жолоодох эрх хассан	Баривчуулсан
					Иргэн	Албан тушаалтан	Торгуулийн хэмжээ			Иргэн	Торгуулийн хэмжээ /мян.төг/							
A	43	44	45	46	47	48	49	50	51	52	53	54	55	56	57	58	59	
1	Баян-Өлгий										30	29			346.5		1	
2	Баруун бүс Говь-Алтай										4	3			45.0		1	
3	Завхан										9	8			115.0		1	
4	Увс										7	5			70.0		2	
5	Ховд			1				1			4	2			20.0		2	
6	Архангай	1	1								4	1			15.0		3	
7	Баянхонгор										6	5			51.0		1	
8	Хангайн бүс Булган										1						1	
9	Орхон-Уул	3	3	1	1			20.0			51	33			400.0		18	
10	Өвөрхангай										24	15			210.0		9	
11	Хөвсгөл										1						1	
12	Говьсүмбэр	1	1								16	15			160.0		1	
13	Дархан-Уул	1	1								8	2			25.0		6	
14	Төвийн бүс Дорноговь										2						2	
15	Дундговь										17	14			210.0		3	
16	Өмнөговь	1	1								24	12			180.0		12	
17	Сэлэнгэ			1	1			20.0			202	172			1825.0		30	
18	Төв	2	2								55	26			365.0		29	
19	Зүүн бүс Дорнод	4	4								185	144			1200.0		41	
20	Сүхбаатар	3	3								38	29			314.0		9	
21	Хэнтий										10	8			110.0		2	
22	Аймгуудын дүн	16	16	3	2			40.0	1		698	523			5661.5		175	
23	Баянгол										38	25			350.0		13	
24	Баянзүрх	3	3								78	44			557.0		34	
25	Сүхбаатар			1					1		17	4			46.0		13	
26	Сонгино хайрхан										75	42			585.0		33	
27	Хан-Уул										43	19			260.0		24	
28	Чингэлтэй	6	6	2	1			20.0	1		109	52			785.0		57	
29	Багануур										3	3			35.0			
30	Багахангай																	
31	Налайх																	
32	Дүүргүүдийн дүн	9	9	3	1			20.0	2		363	189			2618.0		174	
33	Замын цагдаагийн газар										1	1			19.2			
34	УБ хотын ЦГ																	
35	ИАТЦХ																	
36	Төмөр зам																	
37	Улсын дүн	25	25	6	3			60.0	3		1062	713			8298.7		349	

Д/Д	Төв, орон нутгийн цагдаагийн байгууллага	Захиргааны зөрчлийн шийдвэрлэлт /Хуулийн зүйл, хэсгээр/										Захиргааны зөрчлийн үйлдэгдсэн газар, цаг											
		Архидан согтууруулахтай тэмцэх тухай хуулиар					Галт зэвсгийн тухай хуулиар					Газар											
		Нийт дүн					Нийт дүн					үүнээс											
		Зөрчил	Торгосон				Зөрчил	Торгосон				Гэр, орон сууц	Гудамж, талбай	Олон нийтийн газар	Үзвэр, үйлчилгээний газар	Баар	Зочид буудал	Дэлгүүр	Төрийн байгууллага	Төрийн бус байгууллага	Аж ахуйн нэгж	Бусад газар	
Иргэн	Албан тушаалтан		Байгууллага, аж ахуйн нэгж	Торгуулийн хэмжээ /мян.төг/	Иргэн	Албан тушаалтан		Байгууллага, аж ахуйн нэгж	Торгуулийн хэмжээ /мян.төг/	Хураасан галт зэвсэг													
А	60	61	62	63	64	65	66	67	68	69	70	71	72	73	74	75	76	77	78	79	80	81	
1	Баян-Өлгий											29											1
2	Баруун бүс Говь-Алтай											4											
3	Завхан											8											1
4	Увс											6											1
5	Ховд											4											
6	Архангай											3		1									
7	Баянхонгор											4	1										1
8	Хангайн бүс Булган											1											
9	Орхон-Уул											49									1		1
10	Өвөрхангай											23		1									
11	Хөвсгөл											1											
12	Говьсүмбэр											14		2				2					
13	Дархан-Уул											8											
14	Төвийн бүс Дорноговь											2											
15	Дундговь											16		1									
16	Өмнөговь											23		1					1				
17	Сэлэнгэ											192	2	3						1			4
18	Төв											51	2	2									
19	Зүүн бүс Дорнод											166	7	12		1	1						
20	Сүхбаатар											35		1						1			1
21	Хэнтий											10											
22	Аймгуудын дүн											649	12	24		1	3	1	2	1	7		3
23	Баянгол											35		2		1							1
24	Баянзүрх											74	2	1						1			
25	Сүхбаатар											13	2							1			1
26	Сонгино хайрхан											67	5										2
27	Хан-Уул											37	3	2									1
28	Чингэлтэй											107	1	1		1							
29	Багануур											2	1										
30	Багахангай																						
31	Налайх																						
32	Дүүргүүдийн дүн											335	14	6		2				2			3
33	Замын цагдаагийн газар																						1
34	УБ хотын ЦГ																						
35	ИАТЦХ																						
36	Төмөр зам																						
37	Улсын дүн											984	26	30		3	3	1	4	1	10		7

Д/Д	Төв, орон нутгийн цагдаагийн байгууллага	Захиргааны зөрчлийн үйлдэгдсэн газар, цаг											Зөрчил үйлдэгдсэн онцлог						
		Өдөр							Цаг				Согтуугаар	Булгэн	Галт зэвсэг ашигласан	Хүүхэд оролцсон	Эмэгтэй оролцсон	Гадаадын иргэн	Харьяалалгүй
		Даваа	Мягмар	Лхагва	Пүрэв	Баасан	Бямба	Ням	06.00-12.00	13.00-18.00	19.00-24.00	01.00-05.00							
А	82	83	84	85	86	87	88	89	90	91	92	93	94	95	96	97	98	99	
1	Баян-Өлгий	5	4	2	3	8	7	1	1	6	20	3	25					1	
2	Говь-Алтай	2	1		1							3	1	2				1	
3	Завхан	1	2	2	2	1		1		2	6	1	7						
4	Увс	2		2		1	1	1		2	5		5						
5	Ховд			1	1	1		1			4		4						
6	Архангай		2			1		1		2	2		4						
7	Баянхонгор		2		1	1	2		1	2	3		5						
8	Булган	1							1				1						
9	Орхон-Уул	13	6	7	8	7	4	6	2	8	38	3	45					1	
10	Өвөрхангай	4	2	3	6	5	2	2		6	15	3	23	2					
11	Хөвсгөл			1							1		1						
12	Говьсүмбэр		6	2	2	1	1	4	1	2	9	4	13					2	
13	Дархан-Уул	4	2				1	1		1	4	3	5						
14	Дорноговь		1	1							1	1	2						
15	Дундговь	2	5	4	3	1	2		1	4	10	2	15						
16	Өмнөговь	4	7	1	2	3	4	3		4	17	3	23						
17	Сэлэнгэ	28	34	31	29	30	28	22	13	55	119	15	193	6	2			2	
18	Төв	14	10	10	6	2	4	9	3	7	36	9	55						
19	Дорнод	26	23	28	27	28	26	27	1	30	144	10	179						
20	Сүхбаатар	4	5	7	7	7	1	7		3	33	2	33					1	
21	Хэнтий	1	2	2	3	1		1	1	1	8		4						
22	Аймгуудын дүн	111	114	104	101	98	83	87	25	135	478	60	644	8	2			8	
23	Баянгол	7	5	7	6	3	1	9	5	9	19	5	20					4	
24	Баянзүрх	11	20	13	9	7	7	11	3	17	52	6	61					3	
25	Сүхбаатар	3			7	2	2	3		5	11	1	13						
26	Сонгино хайрхан	16	19	8	7	8	8	9	17	24	31	3	44					3	
27	Хан-Уул	11	6	4	10	1	6	5	7	14	20	2	38						
28	Чингэлтэй	18	26	15	15	12	9	14	10	19	69	11	98	1		1		39	
29	Багануур	1					1	1		1	2							1	
30	Багахангай																		
31	Налайх																		
32	Дүүргүүдийн дүн	67	76	47	54	33	34	52	42	89	204	28	274	1		1		50	
33	Замын цагдаагийн газар						1			1									
34	УБ хотын ЦГ																		
35	ИАТЦХ																		
36	Төмөр зам																		
37	Улсын дүн	178	190	151	155	131	118	139	67	225	682	88	918	9	2	1		58	

Д/д	Төв, орон нутгийн цагдаагийн байгууллага	Зөрчил гаргасан иргэн	Үүнээс:																		
			Эмэгтэй	Үүнээс:										Нийгмийн байдал							
				14-15	18-24	25-29	30-34	35-39	40-44	45-49	50-54	55-59	60-64	65 ба түүнээс дээш	Төрийн албан хаагч	Хувийн хэвшлийн байгууллагад ажилтан	Төрийн бус байгууллагын ажилтан	Хувиараа хөдөлмөр эрхлэгч	Малчин	Ажилгүй	Бусад
А	100	101	102	103	104	105	106	107	108	109	110	111	112	113	114	115	116	117	118	119	
1	Баян-Өлгий	30	1	1	3	8	7	9	1	1					2					26	1
2	Баруун бүс Говь-Алтай	4			1	2	1												1	3	
3	Завхан	9		1	2	4	1	1						1	1			1	1	3	2
4	Увс	7		1	1	2		1	2					1				1	1	4	
5	Ховд	4			2		1		1											4	
6	Архангай	4					2	1		1								1	1	2	
7	Баянхонгор	6				4		1	1						1			1	1	3	
8	Булган	1								1							1				
9	Хангайн бүс Орхон-Уул	51	1	4	8	8	8	9	5	8	1			1	3	1	2	1	39	4	
10	Өвөрхангай	24			4	6	3	7	3			1		3	1		2	6	12		
11	Хөвсгөл	1					1											1			
12	Говьсүмбэр	16	1	3	1	3		5	2	2							2		13	1	
13	Дархан-Уул	8				1	4	1	1	1							1		7		
14	Төвийн бүс Дорноговь	2					1			1									2		
15	Дундговь	17		1	4	2	3	3	3	1				2			1	5	9		
16	Өмнөговь	24	2	2	4	2	5	5	1	4		1		3			1	1	18	1	
17	Сэлэнгэ	202	2	4	11	25	51	41	29	25	10	4	2	6	12	1	8		167	8	
18	Төв	55		2	8	9	14	11	5	4	1		1		1	1	5	2	35	11	
19	Зүүн бүс Дорнод	185	2	4	18	32	33	34	28	23	11		2	1	1	1	1	1	171	9	
20	Сүхбаатар	38		2	4	4	15	4	6	2	1			3	1	1	3	5	23	2	
21	Хэнтий	10				3	3	1	1		1		1		1			1	7	1	
22	Аймгуудын дүн	698	9	25	71	115	153	134	89	74	25	6	6	23	22	6	31	28	548	40	
23	Баянгол	38	1	2	4	11	10	5	4		1	1		2	1	1	10	1	16	7	
24	Баянзүрх	78	2	2	5	18	19	10	8	11	4	1		1	2	1	15	1	43	15	
25	Сүхбаатар	17	1	1	3	4	2	3	1		2	1		1	1		3		11	1	
26	Сонгино хайрхан	75	2	7	3	22	19	11	5	6	2			1	5	1	22		36	10	
27	Хан-Уул	43	1		2	12	11	8	4	5	1				3	1	8		26	5	
28	Чингэлтэй	109	1	2	12	14	18	18	19	15	9	2		1	5		16	1	80	6	
29	Багануур	3			1	1	1							1				1	1		
30	Багахангай																				
31	Налайх																				
32	Дүүргүүдийн дүн	363	8	14	30	82	80	55	41	37	19	5		7	17	4	74	4	213	44	
33	Замын цагдаагийн газар	1								1							1				
34	УБ хотын ЦГ																				
35	ИАТЦХ																				
36	Төмөр зам																				
37	Улсын дүн	1062	17	39	101	197	233	189	130	112	44	11	6	30	39	10	106	32	761	84	

Д/д	Төв, орон нутгийн цагдаагийн байгууллага	Үүнээс:																						
		Боловсрол						Зөрчил гаргагчийн онцлог																
		Боловсролгүй	Бага	Суурь	Бүрэн дунд	Техникийн болон мэргэжлийн	Тусгай мэргэжлийн	Дээд	Гэр бүлийн хүчирхийлэгч	Үүнээс														
										Нөхөр	Төрсөн эцэг	Хойд эх	Хойд эх	Үрчилж авсан эцэг	Үрчилж авсан эх	Төрсөн ах	Төрсөн эгч	Хүргэн ах	Хүргэн дүү	Төрөл садангийн хүн	Хамтран амьдрагч	Бусад	Урьд нь захиргааны арга хэмжээ авагдсан	Урьд нь ял шийтгэгдсэн
А	120	121	122	123	124	125	126	127	128	129	130	131	132	133	134	135	136	137	138	139	140	141	142	143
1	Баян-Өлгий		1	1	25			3	28	24														4
2	Баруун бүс Говь-Алтай	2	1					1	3	2														1
3	Завхан			3	2			4	8	7														1
4	Увс			2	5			5	4														1	1
5	Ховд				4			4	3															1
6	Архангай			2			1	1	1	1														
7	Хангайн бүс Баянхонгор			1	4			1	6	6														
8	Булган			1																				1
9	Хангайн бүс Орхон-Уул		4	9	29			9	44	29		1			2		1				1	10	4	1
10	Өвөрхангай		6	8	7			3	20	13												7		
11	Хөвсгөл		1						1	1														1
12	Говьсүмбэр		1	8	3		3	1	15	8											6	1	1	
13	Дархан-Уул			1	6			1	5	3											1	1		
14	Төвийн бүс Дорноговь		1	1					2															2
15	Дундговь	1	1	5	7			3	18	3													15	1
16	Өмнөговь	1	2	8	8		2	3	21	19					1									1
17	Сэлэнгэ	1	8	76	89		14	14	160	127	6	2			2					1	1	21	63	6
18	Төв		8	12	30			5	49	41					4							1	3	
19	Зүүн бүс Дорнод	5	9	103	56		3	9	138	58	5				1		1		3			70	1	
20	Сүхбаатар		5	10	18		2	3	35	25									1		1	8		
21	Хэнтий		3	5	2			8	6												1	1	2	1
22	Аймгуудын дүн	10	51	256	295		25	61	571	380	11	3			10		2	1	4	12	148	74	9	
23	Баянгол	1		2	21		2	12	29	16	2		1				1				5	4	4	1
24	Баянзүрх	2	3	12	48		3	10	59	44		2			1						9	3		
25	Сүхбаатар			1	8			8	14	10					1							3		
26	Сонгино хайрхан		3	15	45		2	10	58	40					3						3	12		
27	Хан-Уул	1	2	5	21		3	11	37	25	1				2						1	8		
28	Чингэлтэй	3	4	22	67		4	9	100	55	3	1			2					1	5	33	1	
29	Багануур				2			1	3	2												1		
30	Багахангай																							
31	Налайх																							
32	Дүүргүүдийн дүн	7	12	57	212		14	61	300	192	6	3	1		9		1		1	24	63	5	1	
33	Замын цагдаагийн газар				1																			
34	УБ хотын ЦГ																							
35	ИАТЦХ																							
36	Төмөр зам																							
37	Улсын дүн	17	63	313	508		39	122	871	572	17	6	1		19		3	1	5	36	211	79	10	

Д/Д	Төв, орон нутгийн цагдаагийн байгууллага	Захиргааны зөрчлийн улмаас хохирсон иргэн	Үүнээс														Нийгмийн байдал								
			Нас														Нийгмийн байдал								
			Эмэгтэй																						
			7 хүртэлх	8-13	14-17	18-24	25-29	30-34	35-39	40-44	45-49	50-54	55-59	60-64	65-69	70 ба түүнээс	Төрийн албан хаагч	Хувийн хэвшлийн байгууллагад ажиллах	Хувиараа хөдөлмөр эрхлэгч	Малчин	Оюутан	Ажилгүй	Бусад		
А	144	145	146	147	148	149	150	151	152	153	154	155	156	157	158	159	160	161	162	163	164	165	166		
1	Баян-Өлгий	14	14				2	2	2	5		3					2					1	10	1	
2	Баруун бүс Говь-Алтай																								
3	Завхан																								
4	Увс																								
5	Ховд																								
6	Архангай																								
7	Баянхонгор	1	1				1											1							
8	Булган																								
9	Хангайн бүс Орхон-Уул	38	33			4	7	6	6	7	1	1	1	2	2	1	3	4	7	2	1	15	6		
10	Өвөрхангай	15	13				2	3	2	3	2	1	2				1		3	2		7	2		
11	Хөвсгөл																								
12	Говьсүмбэр																								
13	Дархан-Уул																								
14	Төвийн бүс Дорноговь																								
15	Дундговь																								
16	Өмнөговь																								
17	Сэлэнгэ	187	180			3	10	22	31	19	26	36	19	10	6	4	1	28	18	12		1	103	25	
18	Төв																								
19	Зүүн бүс Дорнод																								
20	Сүхбаатар	20	20				1	4	7	3	3			1	1		5	1	2	2		7	3		
21	Хэнтий																								
22	Аймгуудын дүн	275	261			3	16	35	46	39	39	45	21	13	9	7	2	39	24	24	6	3	142	37	
23	Баянгол	21	17			2	5	2	3	3				4	1	1			5	1		6	9		
24	Баянзүрх	3	3					2					1									3			
25	Сүхбаатар																								
26	Сонгино хайрхан	8	8			2		2	1					2			1	1		1		2	4		
27	Хан-Уул																								
28	Чингэлтэй	50	47			1	4	4	8	7	6	5	5	4	4		2	4	1	14		21	10		
29	Багануур																								
30	Багахангай																								
31	Налайх																								
32	Дүүргүүдийн дүн	82	75			1	8	9	14	11	9	5	6	10	4	1	4	5	1	20	1	32	23		
33	Замын цагдаагийн газар																								
34	УБ хотын ЦГ																								
35	ИАТЦХ																								
36	Төмөр зам																								
37	Улсын дүн	357	336			4	24	44	60	50	48	50	27	23	13	8	6	44	25	44	7	3	174	60	

д/д	Төв, орон нутгийн цагдаагийн байгууллага	Үүнээс:																	
		Хохирогч нь																	
		Согтуу байсан	Өөрийн буруутай үйлдэл	Гэр бүлийн хүчирхийлэлд автсан	Хүчирхийллийн хэлбэр				Хүчирхийллийн үргэлжилсэн хугацаа					Хүчирхийллийн давтамж					
					Бие махбодын	Сэтгэл санааны	Бэлгийн	Эдийн засгийн	0-1 жил	1-3 жил	3-5 жил	5-8 жил	8-с дээш жил	Жилд 1-2 удаа	Улиралд 1-2 удаа	Сард 1 удаа	14 хоног тутам	7 хоног тутам	3 хоног тутам
A	167	168	169	170	171	172	173	174	175	176	177	178	179	180	181	182	183	184	185
1	Баян-Өлгий			3	1	3		3						1				2	
2	Баруун бүс Говь-Алтай																		
3	Завхан																		
4	Увс																		
5	Ховд																		
6	Архангай			1	1					1						1			
7	Хангайн бүс Баянхонгор																		
8	Булган																		
9	Хангайн бүс Орхон-Уул	1	1	69	7	68	3	23	46	12	9	2	39	12	7	3			
10	Өвөрхангай	2		29		29			24	4			25	3					
11	Хөвсгөл																		
12	Говьсүмбэр																		
13	Дархан-Уул																		
14	Төвийн бүс Дорноговь																		
15	Дундговь																		
16	Өмнөговь																		
17	Сэлэнгэ	10	2	126	49	125		3	23	33	22	10	38	24	42	33	13	6	8
18	Төв																		
19	Зүүн бүс Дорнод																		
20	Сүхбаатар			12	3	8			6	4	2		9	2		1			
21	Хэнтий																		
22	Аймгуудын дүн	13	3	240	61	233	3	26	102	53	34	12	38	98	59	41	17	8	8
23	Баянгол	1	1	23															
24	Баянзүрх			2	1														
25	Сүхбаатар																		
26	Сонгино хайрхан			13	5	12		1	9	1		1	1	7		2	2	1	1
27	Хан-Уул																		
28	Чингэлтэй	2	1	45	13	43			25	16	4		19	17	8	1			
29	Багануур																		
30	Багахангай																		
31	Налайх																		
32	Дүүргүүдийн дүн	3	2	83	19	55	1	34	17	4	1	1	26	17	10	3	1		1
33	Замын цагдаагийн газар																		
34	УБ хотын ЦГ																		
35	ИАТЦХ																		
36	Төмөр зам																		
37	Улсын дүн	16	5	323	80	288	3	27	136	70	38	13	39	124	76	51	20	9	9

Д/Д	Төв, орон нутгийн цагдаагийн байгууллага	Үүнээс:													Захиргааны зөрчлийн улмаас учирсан хохирол		
		Хохирогч нь															
		Хүчирхийллийн хохирогч нь													Учирсан нийт хохирол /мян.төг/	Нийт төлүүлсэн хохирол /мян.төг/	Нөхөн төлүүлэлтийн хувь
		Эхнэр	Хамтран амьдрагч эмэгтэй	Эмээ	Төрсөн эгч	Төрсөн эмэгтэй дүү	Төрсөн эрэгтэй дүү	Төрсөн эмэгтэй хүүхэд	Төрсөн эрэгтэй хүүхэд	Үрчилж авсан эмэгтэй хүүхэд	Үрчилж авсан эрэгтэй хүүхэд	Дагавар эмэгтэй хүүхэд	Дагавар эрэгтэй хүүхэд	Бусад			
A	186	187	188	189	190	191	192	193	194	195	196	197	198	199	200	201	
1	Баян-Өлгий													14			
2	Говь-Алтай																
3	Завхан																
4	Увс																
5	Ховд																
6	Архангай																
7	Баянхонгор													1			
8	Булган																
9	Орхон-Уул	12	1						1					24			
10	Өвөрхангай	8		2										5	300.0	300.0	100
11	Хөвсгөл																
12	Говьсүмбэр																
13	Дархан-Уул																
14	Дорноговь																
15	Дундговь																
16	Өмнөговь																
17	Сэлэнгэ	72	4	7	3	1		5				4	91	150.0	150.0	100.0	
18	Төв																
19	Дорнод																
20	Сүхбаатар	5												15			
21	Хэнтий																
22	Аймгуудын дүн	97	5	9	3	1		5	1			4	150	450.0	450.0	100.0	
23	Баянгол	11		3					1					6			
24	Баянзүрх	2												1			
25	Сүхбаатар																
26	Сонгино хайрхан	3	2											1	185.0	185.0	100
27	Хан-Уул																
28	Чингэлтэй	30	13	2	2	1		1	2				1				
29	Багануур																
30	Багахангай																
31	Налайх																
32	Дүүргүүдийн дүн	46	15	5	2	1	1	1	2			1	8	185.0	185.0	100.0	
33	Замын цагдаагийн газар																
34	УБ хотын ЦГ																
35	ИАТЦХ																
36	Төмөр зам																
37	Улсын дүн	143	20	14	5	2	1	6	3			5	158	635.0	635.0	100.0	